



Oznaczenie sprawy: ZP3/7183/26

Poznań, dnia *20.04.* 2026 r.

Wszyscy Wykonawcy

### ODPOWIEDZI na zapytania w sprawie SWZ

Uprzejmie informujemy, iż do Zamawiającego wpłynęła prośba o wyjaśnienie zapisu Specyfikacji warunków zamówienia, w postępowaniu prowadzonym na podstawie przepisów ustawy z dnia 11 września 2019 roku Prawo zamówień publicznych (t.j. Dz. U. z 2024 r., poz. 1320) na **budowę Archiwum UAM**.

Treść wspomnianej prośby jest następująca:

**Pytanie 88.** Czy Zamawiający w ramach postępowania przetargowego udostępni przedmiar robót, które są podstawą ceny ryczałtowej?

**Odpowiedź 88.** Patrz odpowiedź nr 79. Zamawiający udostępnił przedmiary w formacie .pdf, nie dysponuje przedmiarami w formacie .ath.

Zamawiający udostępnił przedmiar robót do posiadanej dokumentacji projektowej. Wykonawca odpowiada za aktualizację dokumentacji projektowej, w tym przedmiarów oraz opracowania projektu Wykonawczego oraz kosztorysu ofertowego, uwzględniających pełen zakres prac opisany w przedmiocie zamówienia.

**Pytanie 89.** Zwracamy się z prośbą o wyjaśnienie, jak Zamawiający zamierza postąpić w sytuacji, gdy w ramach realizacji Etapu I, polegającej na aktualizacji projektu architektoniczno-budowlanego do aktualnych przepisów okaże się, że ze względu na zakres zmian lub upływ czasu od wydania pierwotnej decyzji nr 1227/2012, organ nadzoru budowlanego/architektonicznego uzna, iż wymagane jest przeprowadzenie pełnej procedury uzyskania nowego pozwolenia na budowę?

**Odpowiedź 89.** Zamawiający nie przewiduje procedur uzyskania nowego pozwolenia na budowę. Za ewentualną potrzebę zmiany istniejącej decyzji pozwolenia na budowę, uzyskanie niezbędnych decyzji administracyjnych czy uzgodnień odpowiada Wykonawca.

**Pytanie 90.** Dotyczy instalacji teletechnicznych: W związku z udzieloną odpowiedzią na pytanie nr 10 proszę o potwierdzenie czy na budynku Archiwum i Collegium Historicum nowo zainstalowane systemy teletechniczne jak: CCTV, SSWiN, SSP, KD, BMS muszą być kompatybilne z systemami zainstalowanymi na pozostałych obiektach uniwersytetu. Jak tak to proszę o podanie informacji jakie to są systemy?

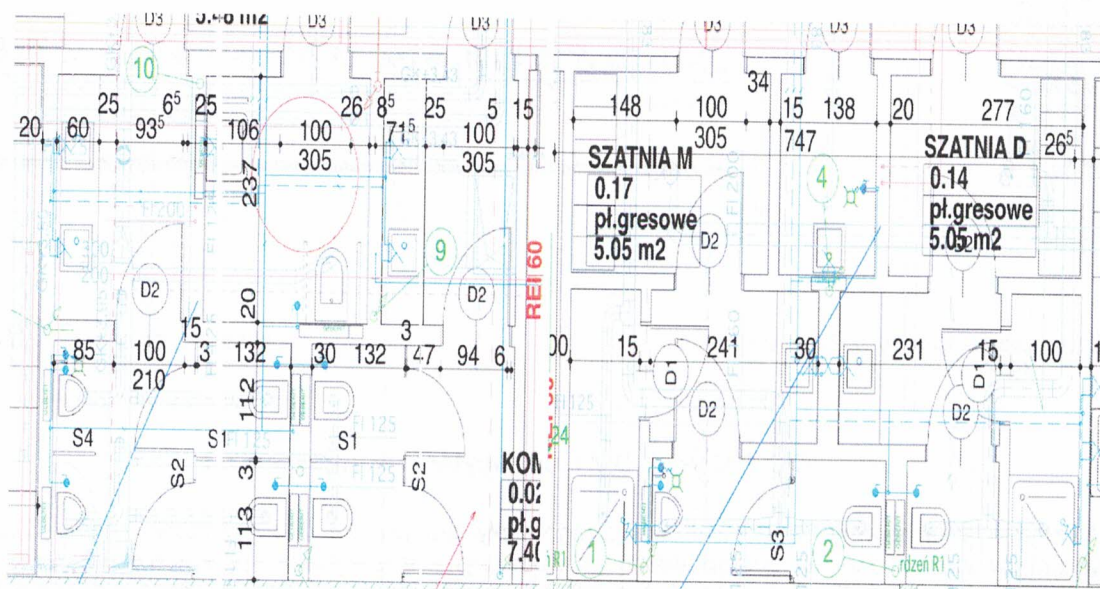
**Odpowiedź 90.** Zakres prac w tym zainstalowane systemy teletechniczne CCTV, SSWiN, KD, BMS zostały opisane w PFU. Natomiast system sygnalizacji pożaru SSP powszechnie stosowanym w obiektach UAM w oparciu o centralę POLON6000.

**Pytanie 91.** Czy ściany zewnętrzne w łazienkach są z płyt GK na stelażu czy z bloczków Silka ?

Zgodnie z opisem architektury ściany te mają być wykonane z bloczków Silka o gr. 24 cm, natomiast z rysunku 2\_AA wynika, że są to ściany działowe z płyt GK na stelażu.

ul. H. Wieniawskiego 1, Collegium Minus, 61-712 Poznań  
tel. +48 61 829 43 03, fax +48 61 829 44 00  
kanclerz@amu.edu.pl

[www.amu.edu.pl](http://www.amu.edu.pl)



**Odpowiedź 91. Należy przyjąć ściany z bloczków Silka o gr. 24 cm.**

**Pytanie 92.** Prosimy o informację w jakich dokładnie pomieszczeniach (nr pomieszczenia), będzie okładzina ścienna z płyt akustycznych oraz do jakiej wysokości jest ona przewidziana.

**Odpowiedź 92. Wszystkie pomieszczenia wentylatorowni punkty dostępowe wyłożyć płytami do pełnej wysokości pomieszczenia o izolacyjności akustycznej gr. 5cm w kolorze czarnym np: Rockfon Samson.**

**Pytanie 93.** Jakie parametry akustyczne ma spełniać płyta akustyczna, w opisie architektury podana jest przykładowa Rockfon Samson o gr. 5 cm w kolorze czarnym.

**Odpowiedź 93. Poziom zakłóceń w pomieszczeniach sąsiadujących z wentylatornią nie może przekroczyć 65dB.**

**Pytanie 94.** Prosimy o podanie opisu, które elementy lub fragmenty ścian są malowane w kolorze czarnym.

**Odpowiedź 94. W korytarzach nad sufitem lamelowym sufit, ściany i instalacje należy malować na czarno.**

**Pytanie 95.** Prosimy o informację czy ściana przesuwna ma posiadać izolacyjność akustyczną? Jeśli tak to prosimy podać jaką.

**Odpowiedź 95. Ścianki przesuwne powinny mieć izolacyjność akustyczna 45dB.**

**Pytanie 96.** W zestawieniu stolarki brakuje drzwi ewakuacyjnych D6. Prosimy o podanie specyfikacji.

**Odpowiedź 96. Drzwi D6 to drzwi z zestawienia stolarki okiennej i drzwiowej rys. 7 AA o symbolu DZ 120/305 cm szt. 1.**

Wprowadzone zmiany są wiążące i należy je uwzględnić w ofercie.

Informujemy, że zgodnie z wymogiem art. 135 ust. 6 i art. 137 ust. 2 ustawy Prawo zamówień publicznych, stanowisko Zamawiającego zostało zamieszczone na stronie internetowej prowadzonego postępowania.

KANCLERZ  
Uniwersytetu im. Adama Mickiewicza w Poznaniu  
*Marcin Wysocki*  
dr Marcin Wysocki