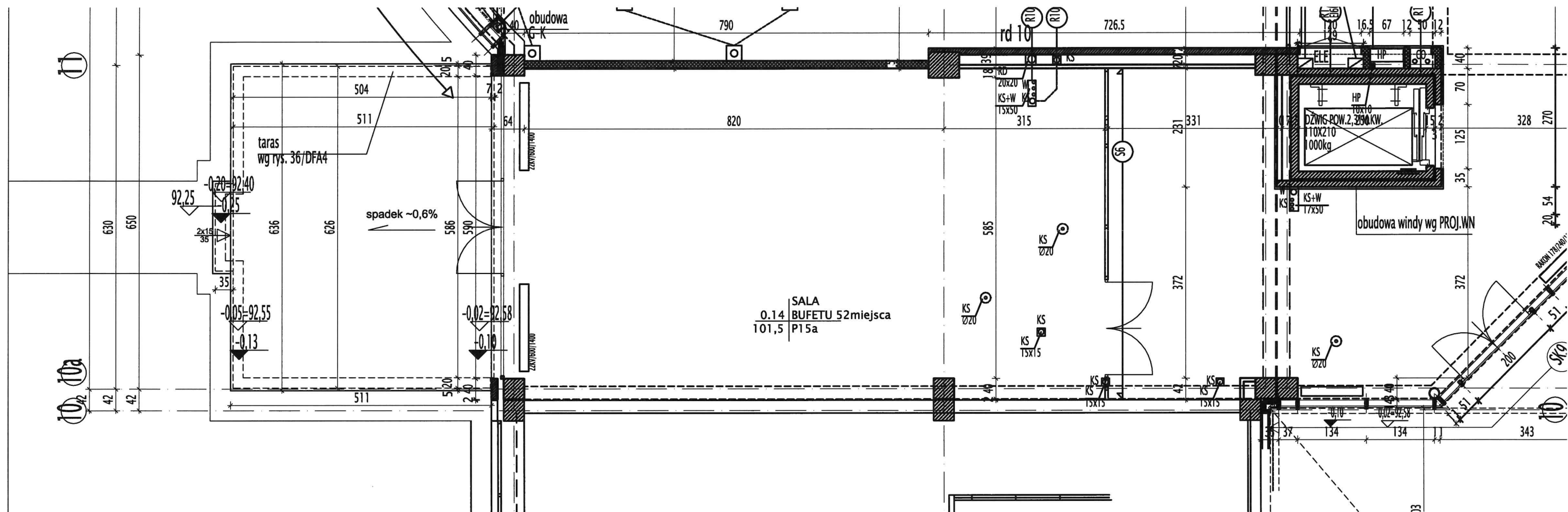


wycieraczka zewnętrzna  
system ACO - Soft  
zasilany z sieci i schodów w narożnikach

schody i pochylnia wg rys 35/DFA3



## ŚCIANY WEWNĘTRZNE

- ściany żelbetowe - gr 16, 20 i 25cm
- ściany z bloczków Silka gr 8, 15 i 25 cm (ściana w której będą prowadzone kable elektryczne z bloczków silka E)
- ściany z cegły cegły licowej gr 12cm

ścianki szklone wewnętrzne/ wg wykazu 4/W4/

ściana z bloczków Silka z naswietleniem  
naswietla wg wykazu 5/WS

ściana obłożona gresem 30x30cm (poza sanitariatami)

ściana w konst lekkiej - 10cm  
obustronnie 2x płyta GKF 1,25cm na stelażu z profili I 50  
izolowane akustycznie wełna mineralna / np. wełna  
szklana Isover Aku - Płyta gr. 50 mm / np. system f-m  
Lafarge Nida Gips.

ściana w konst lekkiej - 12cm  
obustronnie 2x płyta GKF 1,25cm na stelażu z profili I 75  
izolowane akustycznie wełna mineralna / np. wełna  
szklana Isover Aku - Płyta gr. 50 mm / np. system f-m  
Lafarge Nida Gips.

obudowy pionów inst w konst lekkiej - 6cm  
• jednostronnie 1x płyta GKF 1,25cm na stelażu z profili I 50  
izolowane akustycznie wełna mineralna / np. wełna  
szklana Isover Aku - Płyta gr. 50 mm / np. system f-m  
Lafarge Nida Gips.

obudowy szachtów w systemie Nida Szacht - 5cm (2x2,5cm)  
na ruszcie NHL 30/35  
wymagania p.poz wg opisu na rzutach

Uwaga: ściana w konstrukcji lekkiej  
w przypadku stosowania okładzin ceramicznych zamiast z płyt GK  
stosować płyty Fermacell tej samej grubości

Wszystkie naroża wzmocnione kątownikami zimnogiętymi.

## ŚCIANY ZE

← SK....