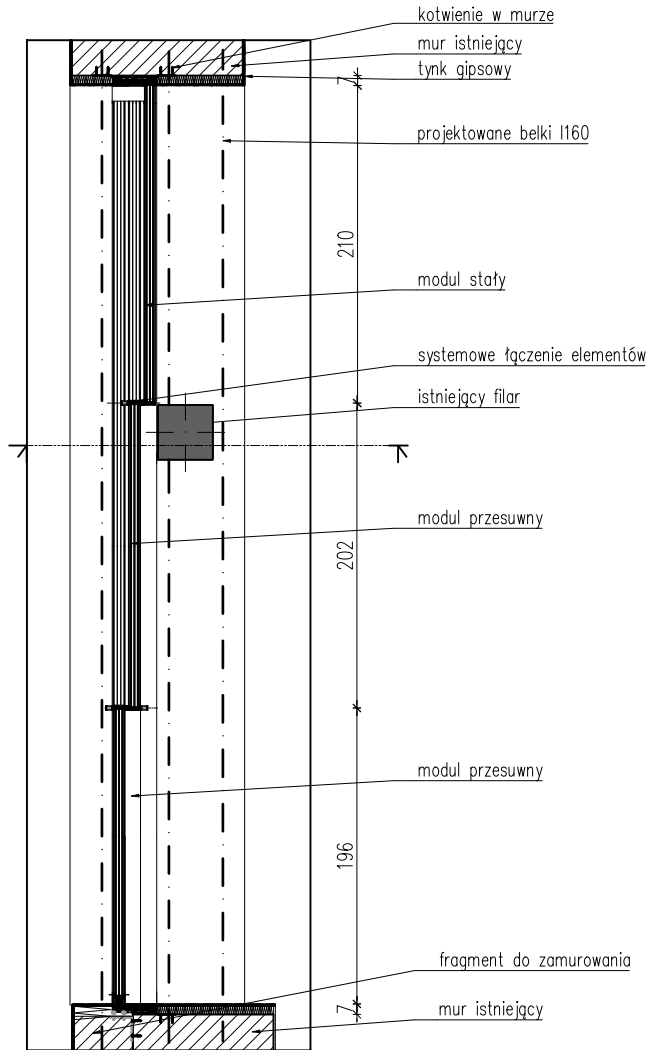
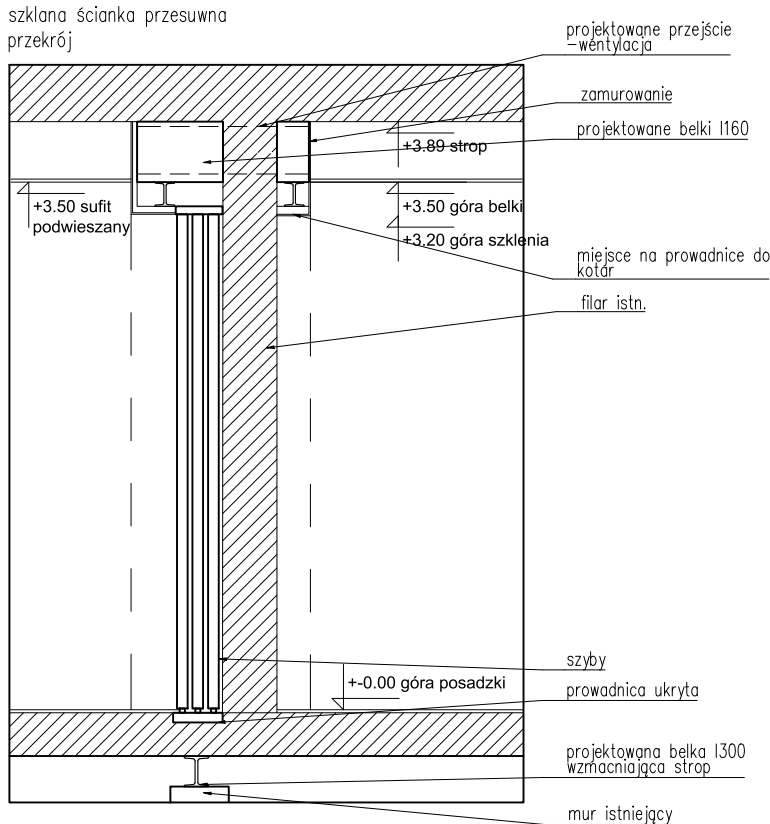


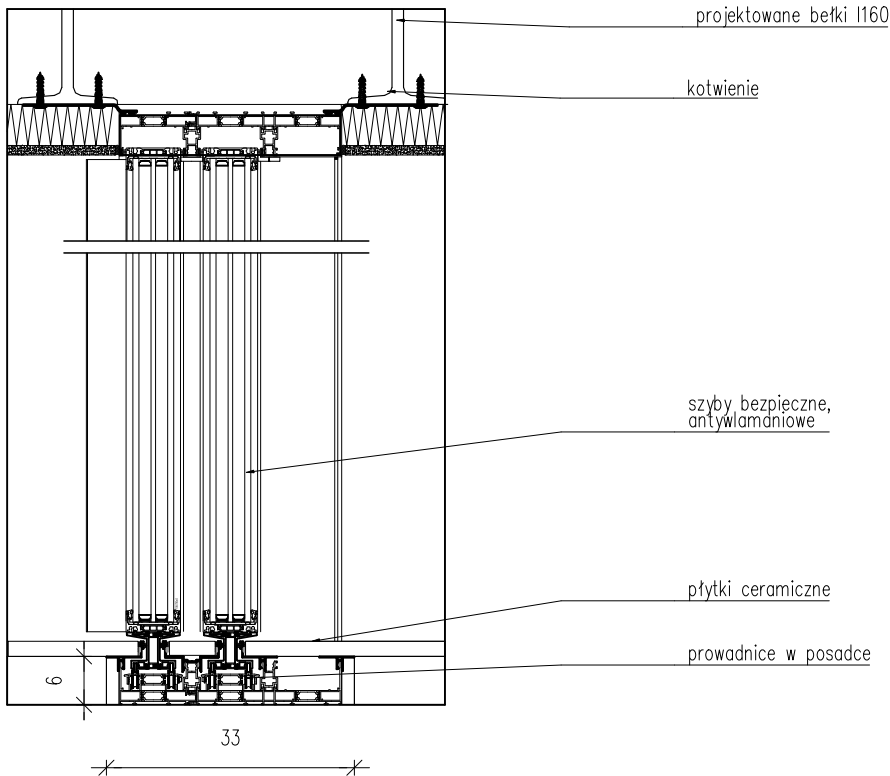
szklana ścianka przesuwna
widok z góry



szklana ścianka przesuwna
przekrój



szklana ścianka przesuwna
przekrój, skala 1:10



LS PROJEKT PRACOWANIA
ARCHITEKTONICZNA SP. Z O.O. SP.K.
tel: kom. 603 950 959, tel. biuro 607 725 026
NIP: 8943140693, REGON: 383080143
adres: ul. Mydlarskiego 19, 54-079 Wrocław
e-mail: biuro@lsprojekt.pl www.lsprojekt.pl

temat. PRZEBUDOWA I REMONT BUDYNKU, WRAZ ZE ZMIANĄ SPOSOBU
UŻYTKOWANIA PRZYZIEMIA(PARTERU),PIWNICY DLA INWESTYCJI POD
NAZWĄ: „PRZEBUDOWA PRZYZIEMIA BUDYNKU COLLEGIUM IURIDICUM I
ZAGOSPODAROWANIE PRZESTRZENI WRAZ Z ARANŻACJĄ EKSPOZYCJI
MUZEUM UNIwersYTETU IM. ADAMA MICKIEWICZA W POZNANIU”

inwestor Uniwersytet im.Adama Mickiewicza w Poznaniu
ul.Wieniawskiego 1
61-712 Poznań

lokalizacja Obręb: 51
Działki nr: 34/2,33/2
ul.Święty Marcin 90, 61-809 Poznań

tytuł rys. **PROJEKT WYKONAWCZY**
DETAL ŚCIANKI PRZESUWNEJ W POM. 0.35

ARCHITEKTURA	PROJEKTANT: mgr inż. arch. Łukasz Szeleper nr upr. 40/09/DOIA	podpis:
	SPRAWDZAJĄCY: mgr inż. arch. Ewa Smolakowska nr upr. 13/99/DUW	podpis:
	OPRACOWANIE: mgr inż arch. Gałyna Pryimakova	podpis:

skala rys.	data	nr rys.
1:50	12.2022r.	PW-A21

- UWAGI:
1. Wszystkie wymiary NALEŻY BEZWZGLĘDNIE SPRAWDZIĆ NA BUDOWIE przed przystąpieniem do prac budowlanych i montażowych.
 2. Wszystkie wymiary podano w centymetrach, poziomy w metrach.
 3. Rysunki budowlane rozpatrywać łącznie z rysunkami konstrukcji, branżowymi instalacji elektrycznych oraz sanitarnych
 - 4.Przed zamówieniem stolarki ilość i wszystkie wymiary sprawdzić na budowie
 5. Wszelkie uwagi montażowe skonsultować z wybranym producentem, ewentualne wątpliwości i uwagi zgłaszać projektantom.