

**A KONSTRUKCJA CHODNIKA**

nawierzchnia z betonowej kostki brukowej gr. 8 cm  
 podszybka cementowo piaskowa gr 3 cm  
 podbudowa z kamienia łamanego stabilizowanego mechanicznie o frakcji 0/31,5 gr 15 cm  
 warstwa odsączająca z pospółki gr. 10 cm  
 lub grunt rodzimy jeżeli jest niewysadzinowy i spełnia warunki grupy nośności G1

**C NAWIERZCHNI JEZDNI DO REMONTU**

w-wa ściernalna SMA 11 45/80-55 <sup>1</sup>gr. 5 cm  
 w-wa wiążąca AC 16 W 50/70 gr. 6 cm  
 istniejąca konstrukcja  
 1 dopuszcza się stosowanie innych lepszcz nienormowych według aprobaty technicznej

**D NAWIERZCHNIA SKRZYŻOWANIA/ZJAZDU DO REMONTU**

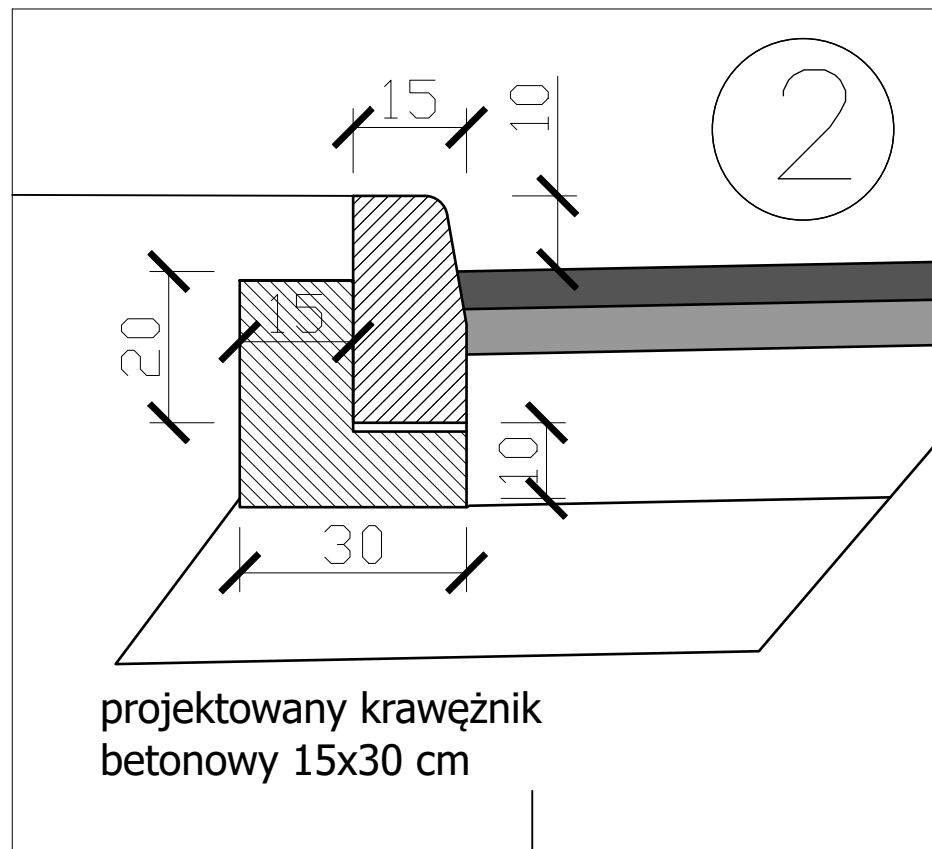
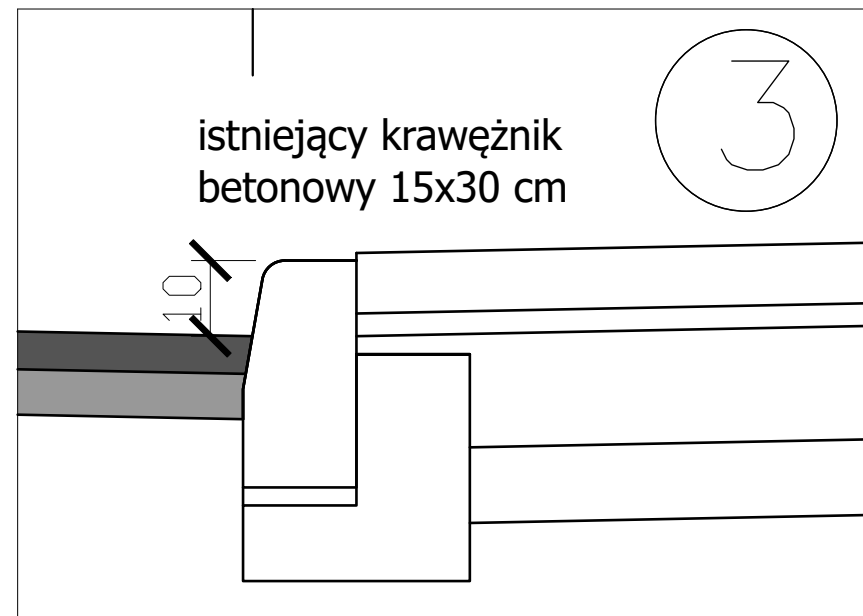
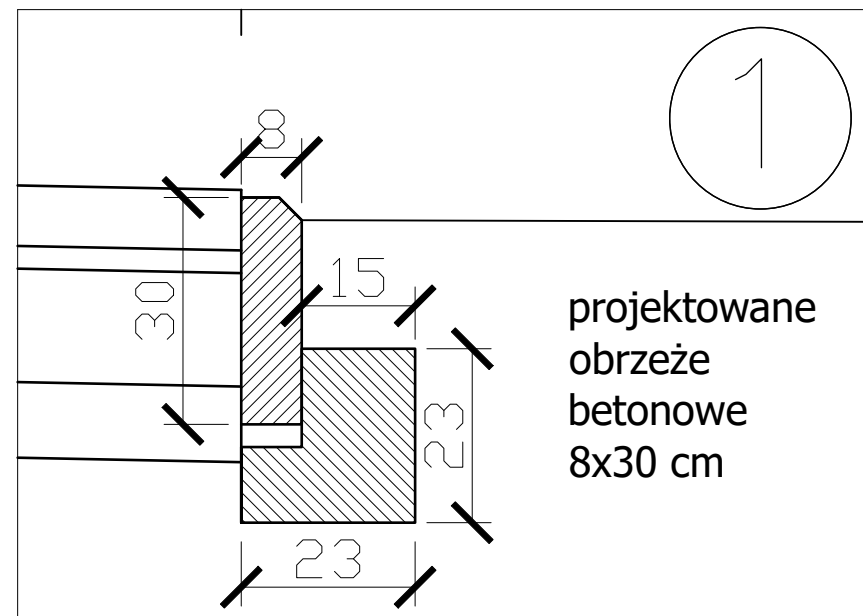
w-wa ściernalna SMA 11 45/80-55 <sup>1</sup>gr. 5 cm  
 istniejąca konstrukcja

**E KONSTRUKCJA POSZERZENIA**

w-wa ściernalna SMA 11 45/80-55 <sup>1</sup>gr. 5 cm  
 w-wa wiążąca AC 16 W 50/70gr. 6 cm  
 podbudowa z kamienia łamanego stabilizowanego mechanicznie o frakcji 0/31,5 - wyrównanie gr. 20 cm  
 warstwa odsączająca z pospółki gr. 10 cm  
 lub grunt rodzimy jeżeli jest niewysadzinowy i spełnia warunki grupy nośności G1

**B NAWIERZCHNIA ZIELEŃCA**

warstwa humusu obsiana trawą gr. 10 cm



INWESTOR:	POWIAT KĘDZIERZYŃSKO-KOZIELSKI 47-220 Kędzierzyn Koźle ul. Plac Wolności 13		
OBIEKT:	Przebudowa drogi powiatowej nr 2042 O ul. Józefa Bema w Kędzierzynie-Koźlu działy gruntu nr 863 /109, 863 /106, 863 /5, 863 /45, 756 /1.		
JEDNOSTKA PROJEKTOWA	Joanna Mazurkiewicz Nadzory i Projektowanie w Budownictwie ul. Wyspiańskiego 30 H, 47-206 Kędzierzyn-Koźle tel. 603 113 292, marmazu@o2.pl		
PROJEKT BUDOWLANY/WYKONAWCZY			
BRANŻA:	Drogowa	TOM _ część _	
PROJEKTANT	mgr inż. Marek Mazurkiewicz		PODPIS:
WYKONAŁ			
TEMAT RYSUNKU:	Przekrój A-A, B-B		
DATA:	lipiec 2024	SKALA:	1:50/10
		REWIZJA:	-
		NR RYS.:	03
		NR STR. PROJ.:	