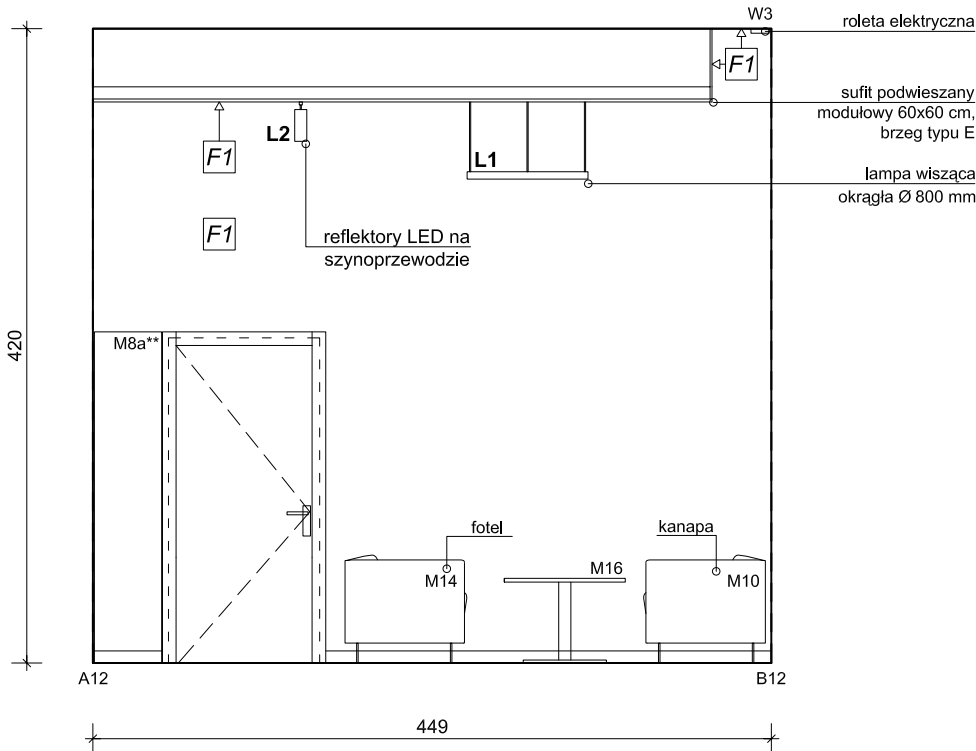
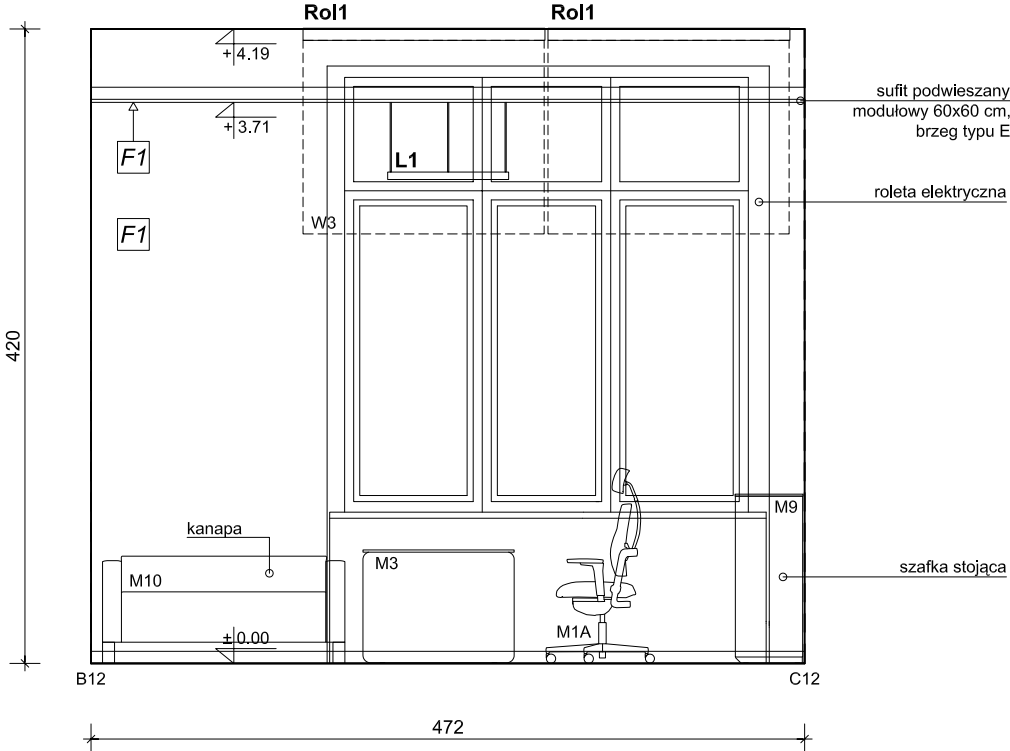


POMIESZCZENIE 145f - GABINET

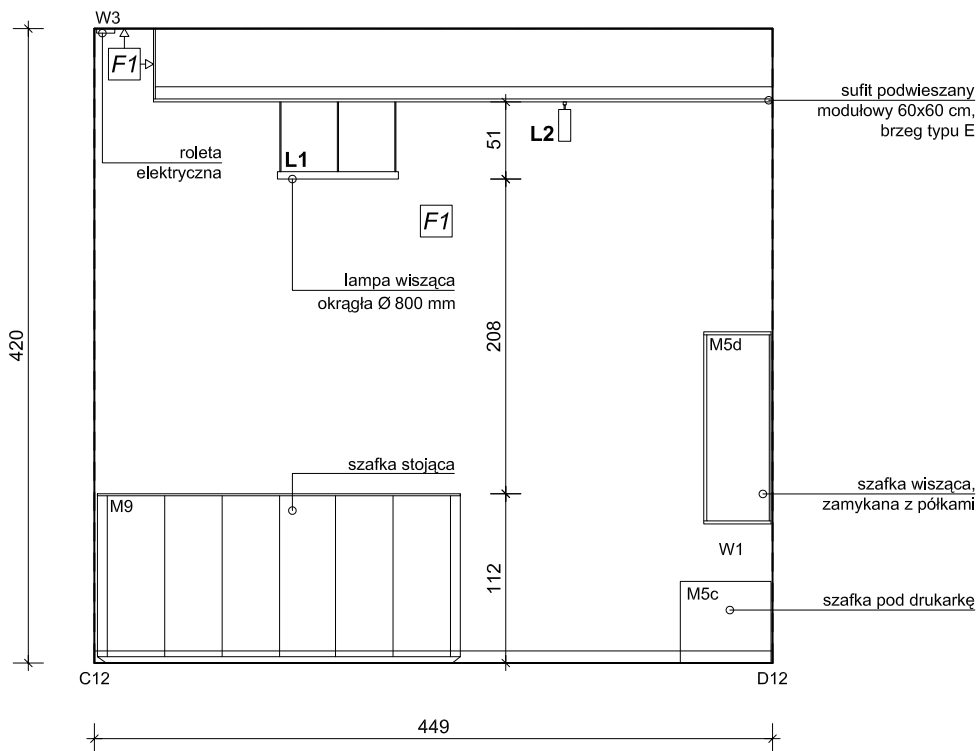
ROZWINIĘCIE ŚCIANY A12 - B12



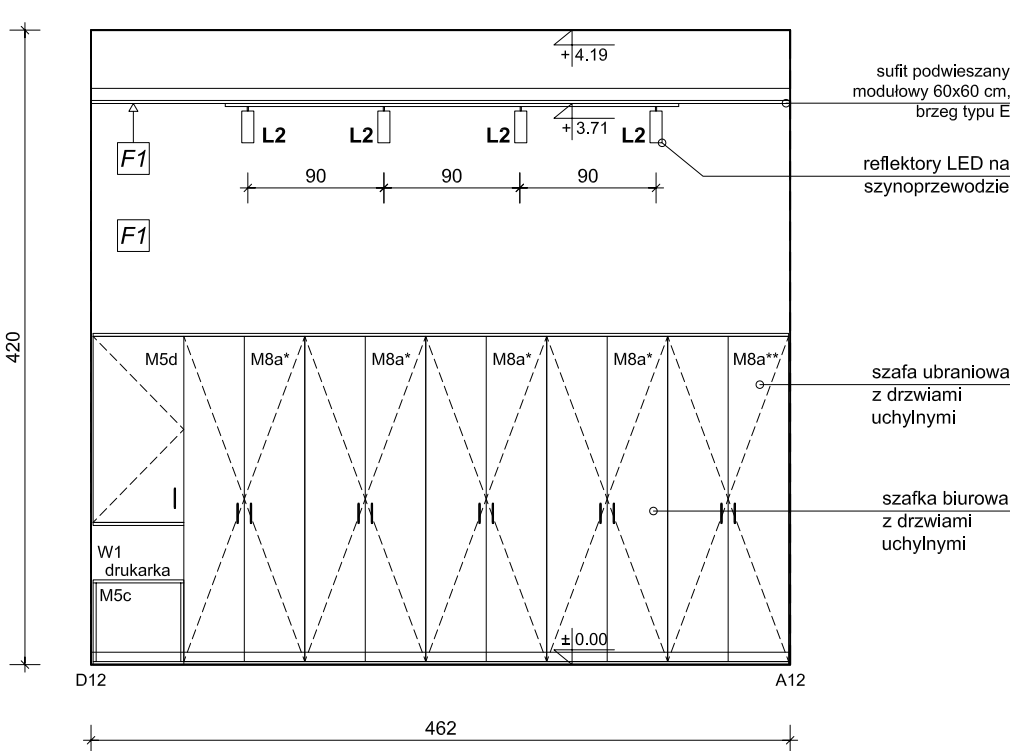
ROZWINIĘCIE ŚCIANY B12 - C12



ROZWINIĘCIE ŚCIANY C12 - D12



ROZWINIĘCIE ŚCIANY D12 - A12



OPRACOWANO NA PODSTAWIE DOKUMENTACJI ARCHIWALNEJ DOSTARCZONEJ PRZEZ INWESTORA. WYMIARY ZWERYFIKOWAĆ NA BUDOWIE.

KOLORYSTYKA ŚCIAN:

- F1 KOLOR BIAŁY
NCS S 0500-N
- F2 KOLOR SZARY
NCS S 3000-N
- SUFIT
F1 KOLOR BIAŁY ORYGINALNY PŁYT

ZASTAWIENIE WYPOSAŻENIA:

- W1 Drukarka, 1 szt.
- W2 Obudowa grzejnika z płyty mdf perforowanej, lakierowanej, montowany na stelażu stalowym, 1 szt.
- W3 Roleta elektryczna, 1 szt
- L1 Lampa wisząca okrągła Ø 800 mm LED kolor biały RAL 9003, 1 szt.
- L2 Reflektory LED na szynoprzewodzie z zaślepkami kolor biały RAL 9003. 4 szt. ,szyna dł. 3 m,

MP1 MEDIA PORT PODBLATOWY 3x230V, 1 x RJ45
KRĘGOSŁUP DO KABLI
KOSZYCZEK NA KABLE PODBLATOWY

Zestawienie powierzchni użytkowych		
NR	POMIESZCZENIE	POW. [m²]
145f	GABINET	21,36

ZESTAWIENIE MEBLOWE:

- M1C Fotel biurowy wym.: wys. 94,5-119 cm, głębokość: 67 cm, szer. siedziska: 45
- M3 Blurko z zaokrąglonymi narożnikami, wym.: wys. 75 cm, szer. 100 cm, dł. 222,6
- M5c Szafka kontener na kółkach pod drukarkę. Szafka otwarta z trzema półkami
wym.: wys. 56 cm, szer. 60 cm, dł. 60 cm, 1 szt. - na wymiar
- M5d Szafka z półkami wisząca, zamykana; wym.: szer. 60 cm, dł. 44,5 cm. 1 szt.
- na wymiar
- M8a* Szafka biurowa z drzwiami uchylnymi,
wym.: wys. 219,1 cm, szer. 80 cm, dł. 44,5 cm - 4 szt.
- M8a** Szafka ubraniowa z drzwiami uchylnymi
wym.: wys. 219,1 cm, szer. 80 cm, dł. 44,5 cm - 1 szt.
- M9 Szafka - komplet z biurkiem M3,
wym.: wys. 111,7 cm, szer. 45 cm, dł. 240 cm - 1 szt.
- M10 Kanapa dwuosobowa, wym.: wys. 90cm, szer. 152cm, dł. 92cm - 1 szt.
- M14 Fotel, wym.: wys. 90cm, szer. 94cm, dł. 92cm - 1 szt.
- M15 Krzesło na płozach, wym.: wys. 87cm, szer. 64cm, dł 61cm - 2 szt.
- M16 Stolik okrągły, wym. Ø 80 cm - 1 szt.

proponowany kolor mebli:
Szafy M8a* i M8a**: ciemnoszary zbliżony do RAL 7015
Fotel biurowy: skóra licowana w kolorze czarnym LE01
Krzesła z podłokietnikami: skóra NAPPA, kolor: NAP00760
Fotel, kanapa: skóra licowana w kolorze czarnym LE01
Stolik: kolor czarny zbliżony do RAL 9005
Biurko w zestawie z szafką: VS Natural American Walnut

ppab NINIEJSZE OPRACOWANIE STANOWI DZIEŁO AUTORSKIE I PODLEGA OCHRONIE ZGODNIE Z PRZEPISAMI USTAWY 83 Z DN.04.02.1994 O PRAWIE AUTORSKIM I PRAWACH POKREWNYCH

JEDNOSTKA PROJEKTOWA Pracownia Projektowa Architektoniczno-Budowlana Sp. z o.o. PL 31-317 Kraków, ul. Gnieźnińska 4, tel/fax: 12 359 54 66 e-mail: ppab@ppab.pl www.ppab.pl		
INWESTOR Akademia Górniczo-Hutnicza im. Stanisława Staszica w Krakowie al. Mickiewicza 30, 30-059 Kraków		
PRZEDMIOT INWESTYCJI Remont kompleksu pomieszczeń nr 143 oraz 145 w pawilonie A-0 AGH wraz z wykonaniem instalacji wentylacji		
AUTOR OPRACOWANIA: arch. Agnieszka Klimczak upr. nr MPOIA/002/2003, MP-1039		
SPRAWDZAJĄCY: arch. Wojciech Różewicz upr. nr MPOIA/011/2021, MP-2634		
ZESPÓŁ PROJEKTOWY: arch. Rafał Kablak-Ziembicki		
TEMAT RYSUNKU ROZWINIĘCIE ŚCIAN POMIESZCZENIA NR 145f		
BRANŻA: ARCHITEKTURA	FAZA: PROJEKT WNĘTRZ	SYMBOL PW.
DATA: LIPIEC 2023	SKALA: 1:50	NR 1.2