

POZIOM 0

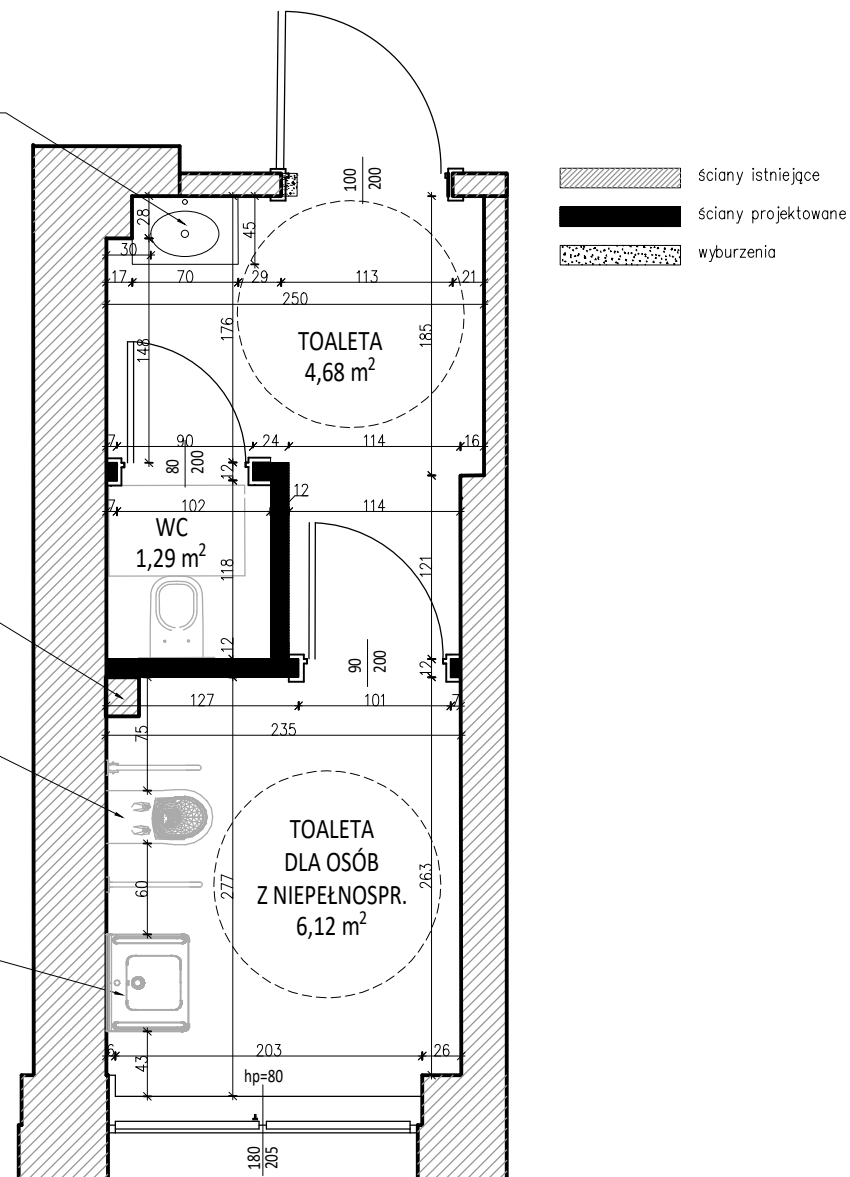
TOALETA DLA OSÓB Z NIEPEŁNOSPRAWNOŚCIAMI PROJEKT – SKALA 1:50

umywalka 45x30cm zintegrowana
z blatem 70x45cm + listwa
podblatowa 20cm z konglomeratu
solid surface;
nad umywalką lustro 70x100
zamiast płytek

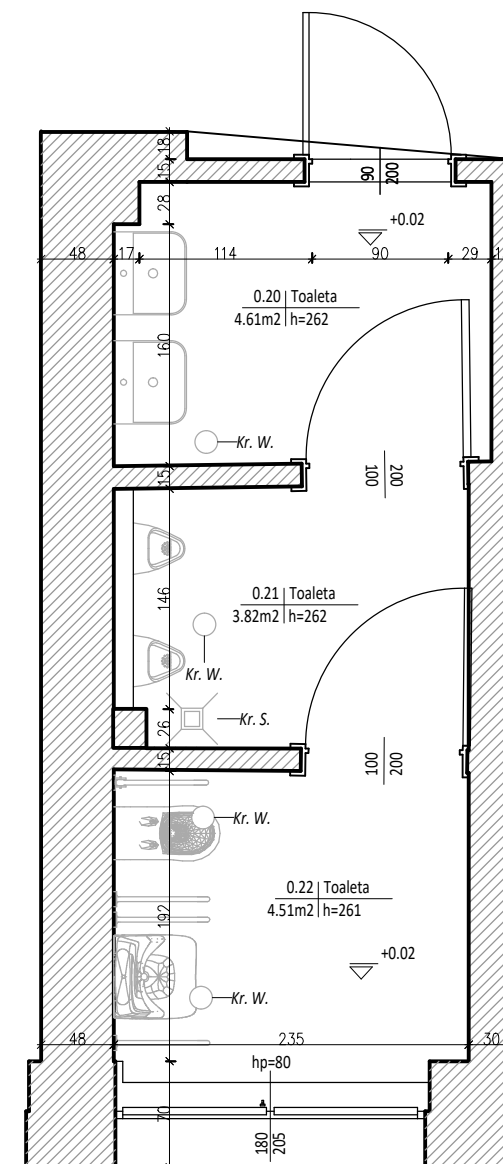
SZACHT
INSTALACJI
WOD-KAN

miska ustęp,
z uchwyty
dla osób z
niepełnospraw.

umywalka
zintegrowana
z uchwyty
dla osób z
niepełnospraw.;
lustro pochylne
80x80 cm



INWENTARYZACJA



UWAGI:

- wysokość pomieszczeń min. 250 cm
- ścianki działowe murowane 12 cm
- drzwi wejściowe 100x200
- drzwi do toalety dla osób z niepełnospr. 90x200
- drzwi do WC 80x200