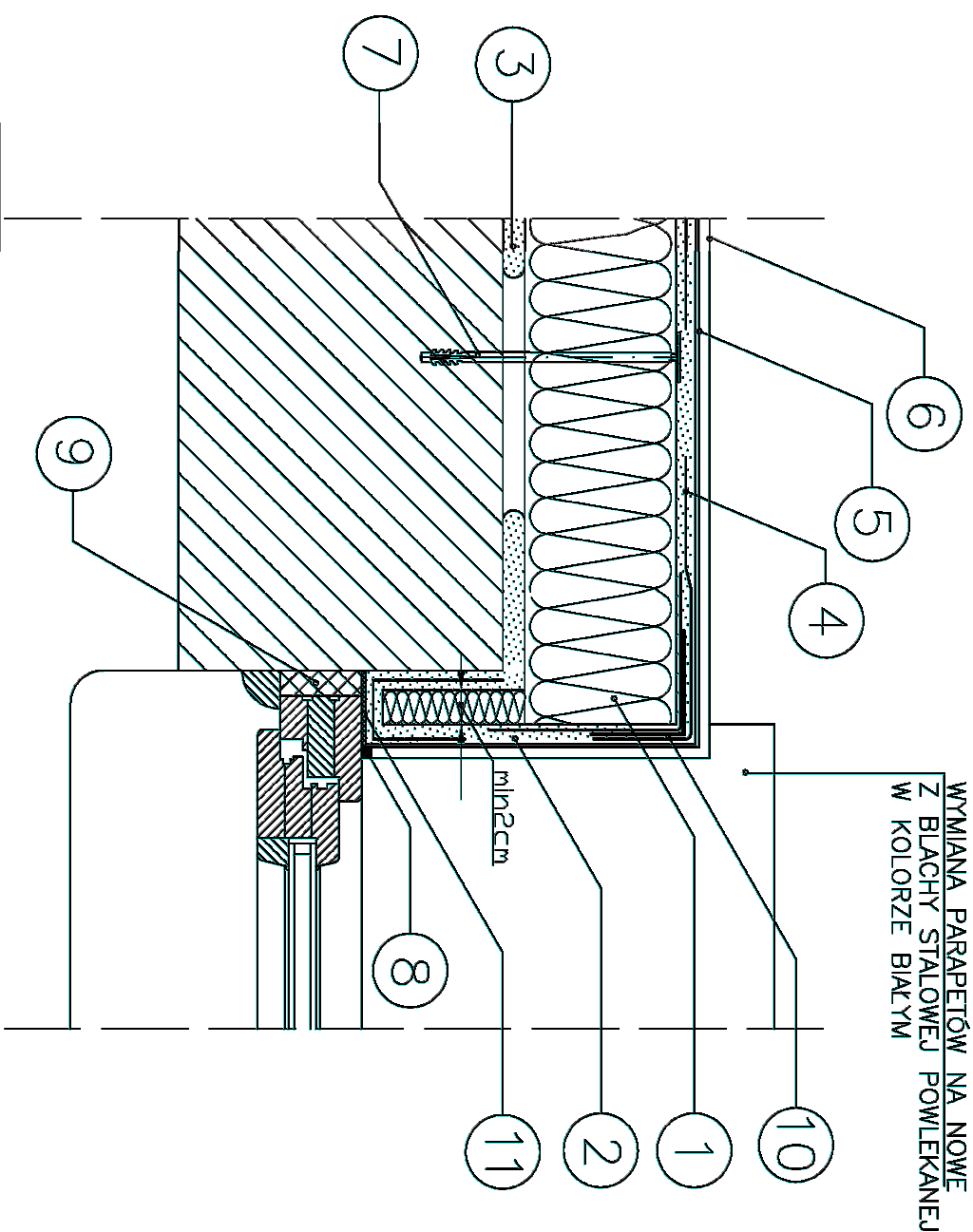


KOMPLEKSOWE SYSTEMY DOCIEPLEŃ

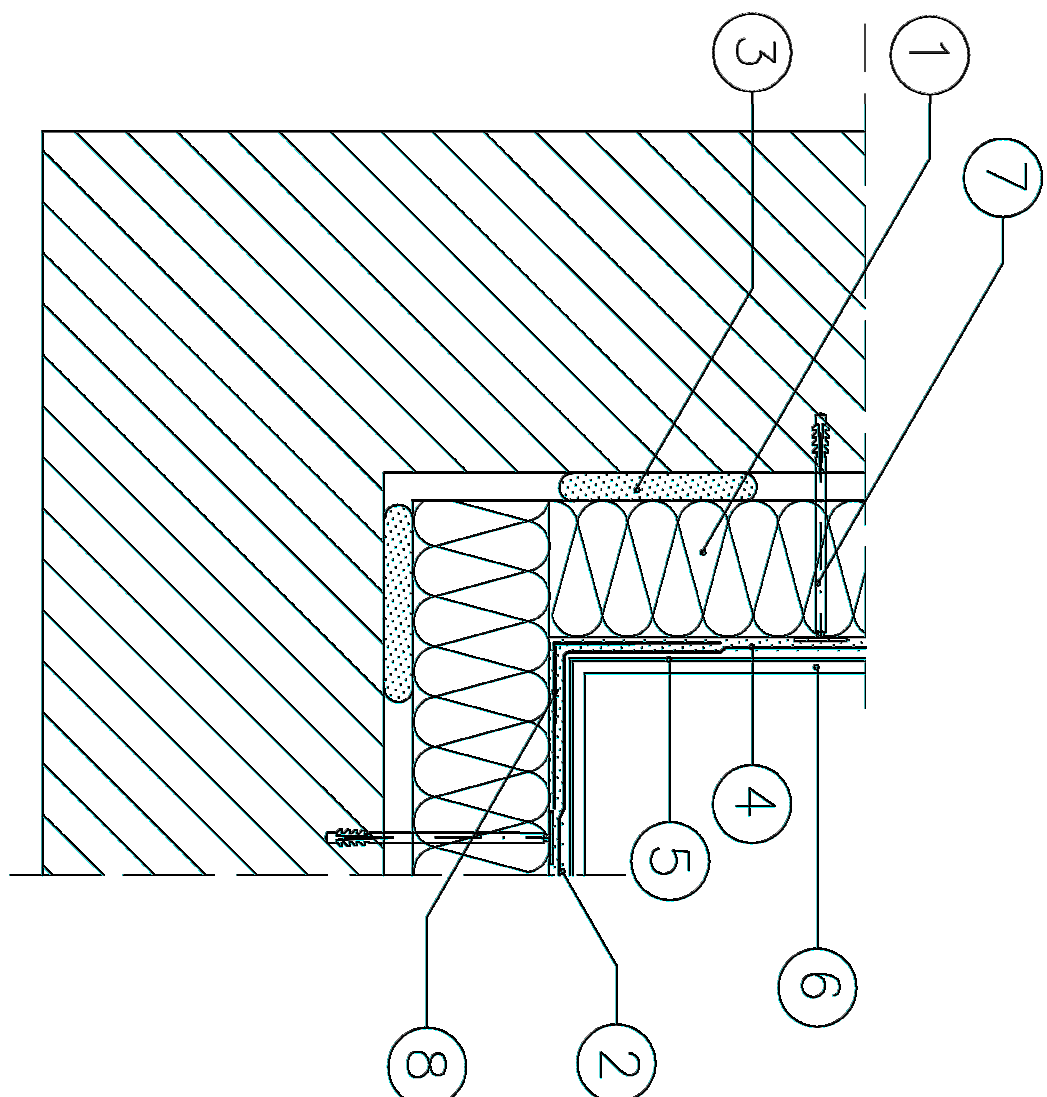
DOCIEPLENIE OŚCIEŻY OKIENNYCH



1. ELEWACYJNA PŁYTA ZE STYROPIANU GR. 15 CM
2. ZAPRAWA KLEJOWA SYSTEMOWA WENIĘTRZNA
3. ZAPRAWA KLEJOWA SYSTEMOWA ZEWNĘTRZNA
4. SIATKA ZBRÓJĄCA Z WŁÓKNA SZKLANEGO
5. PODKŁAD TYNKARSKI SYSTEMOWY
6. CIENKOWARSTWOWY TYNK STRUKTURALNY
7. KOLEK DO MOCOWANIA TERMOIZOLACJI
8. MASA SILIKONOWA SYSTEMOWA
9. PŁANKA USZCZELNIAJĄCA
10. LISTWA NARÓŻNA Z SIATKĄ
11. TAŚMA ROZPRĘŻNA

**WYMIANA PARAPETÓW NA NOWE
Z BLACHY STALOWEJ POWLEKANEJ
W KOLORZE BIAŁYM**

KOMPLEKSOWE SYSTEMY DOGRZEWANIA



1. ELEWACYJNA PŁYTA ZE STYROPIANU GR. 15 CM
2. ZAPRAWA KLEJOWA SYSTEMOWA ZEWNĘTRZNA
3. ZAPRAWA KLEJOWA SYSTEMOWA WEWNĘTRZNA
4. SIATKA ZBRÓJĄCA Z WŁÓKNA SZKLANEGO
5. PODKŁAD TYNKARSKI SYSTEMOWY
6. CIENKOWARSTWOWY TYNK STRUKTURALNY (wg kolorystyki)
7. KOLEK DO MOCOWANIA TERMOIZOLACJI
8. LISTWA NAROŻNA Z SIATKĄ

[illegible]