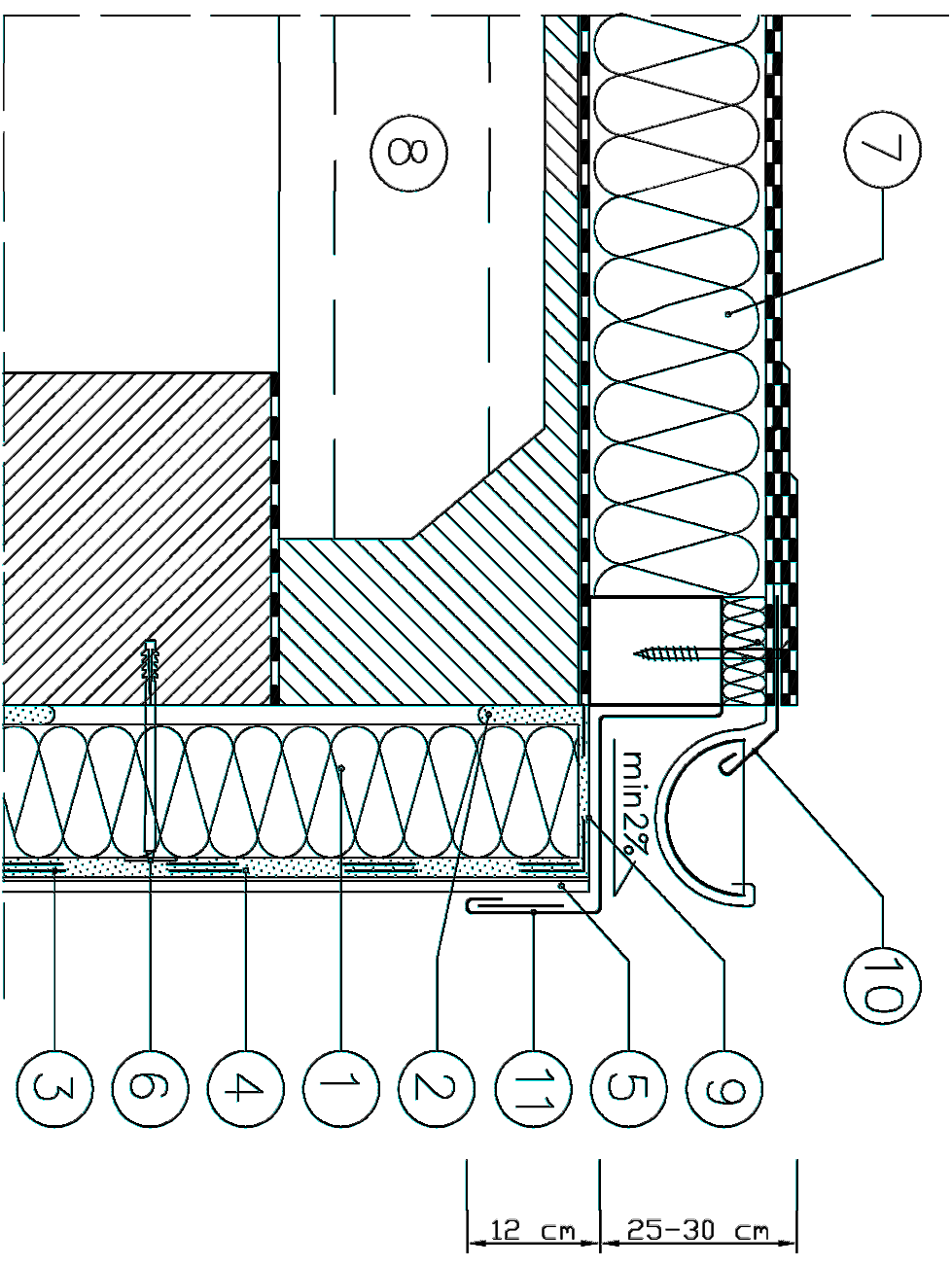
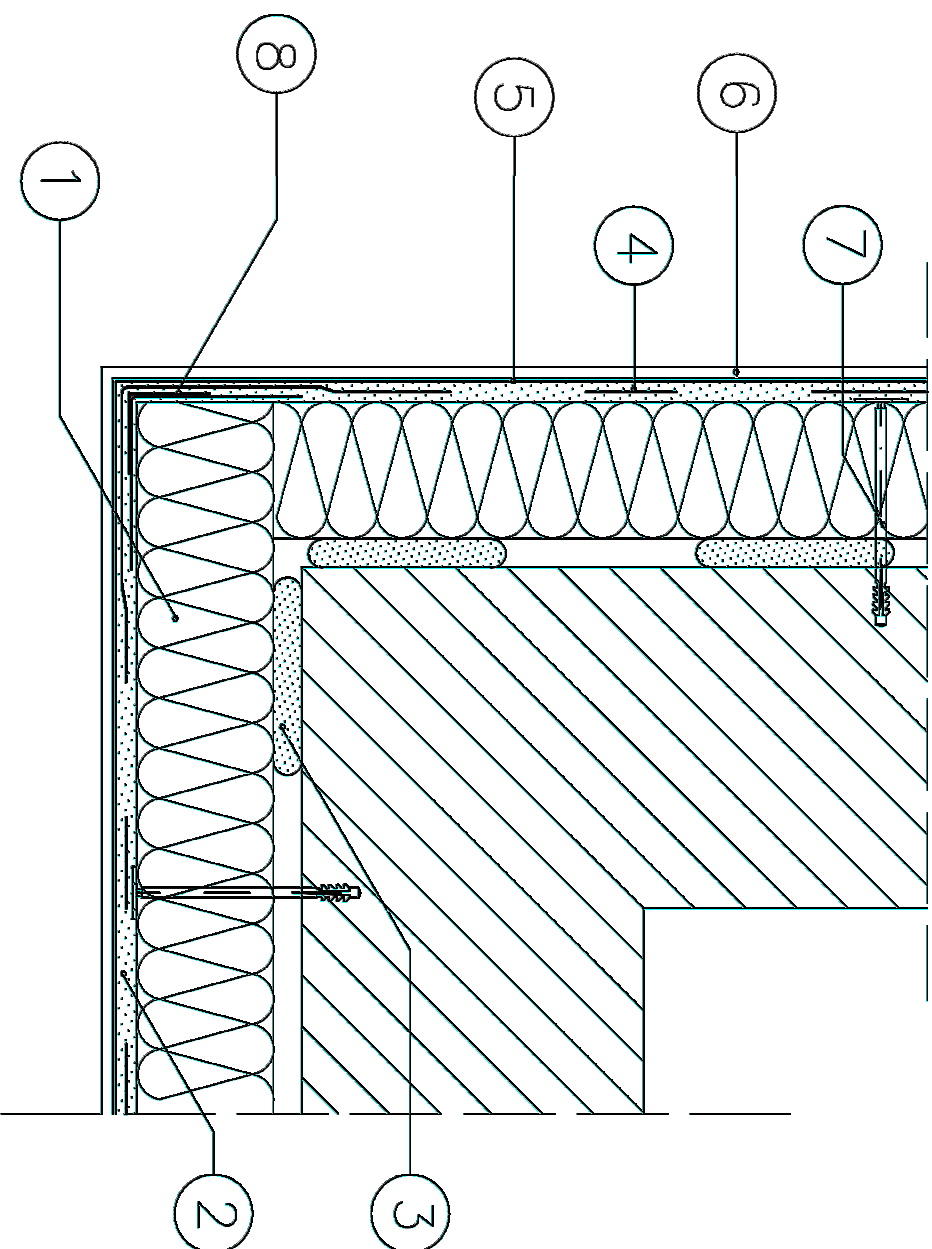


KOMPLEKSOWE SYSTEMY DOCIEPLEŃ

DOCIEPLENIE NAROŻA ZEWNĘTRZNEGO

KOMPLEKSOWE SYSTEMY DOCIEPLEŃ

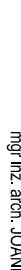
ZAKOŃCZENIE WARSTWY DOCIEPLAJĄCEJ PRZY OKAPIE



1. ELEWACYJNA PŁYTA ZE STROPIANU GR. 15 CM
2. ZAPRAWA KLEJOWA SYSTEMOWA ZEWNĘTRZNA
3. ZAPRAWA KLEJOWA SYSTEMOWA WEWNĘTRZNA
4. SIATKA ZBRÓJĄCA Z WŁÓKNA SZKLANEGO
5. PODKŁAD TYNKARSKI SYSTEMOWY
6. CIENKOWARSTWOWY TYNK STRUKTURALNY
(wg kolorystyki)
7. KOLEK DO MOCOWANIA TERMOIZOLACJI
8. LISTWA NARÓŻNA Z SIATKĄ

1. ELEWACYJNA PŁYTA ZE STYROPIANU GR. 15 CM
2. ZAPRAWA KLEJOWA SYSTEMOWA
3. SIATKA ZEROWUJĄCA Z WŁOKNA SZKLANEGO
4. PODKŁAD TYNKARSKI SYSTEMOWY (AKRYLOWY)
5. CIENKOWARSTWOWY TYNK STRUKTURALNY
6. KOLEK DO MOCOWANIA TERMOIZOLACJI
7. ISTN. DOCIEPLENIE STROPODACHU (BEZ ZMIAN)
8. ISTN. STROPODACH
9. MASA SILIKONOWA SYSTEMOWA
10. ISTN. RYNNY I OBRÓBKI BLACHARSKIE OKAPU
11. PROJ. OBRÓBKA BLACHARSKA Z BLACHY TYTAN.-CYNK. JAKO ZAKOŃCZENIE WARSTWY DOCIEPLAJĄCEJ ŚCIANY ZEWN.

[illegible]

		JEDNOSTKA PROJEKTOWA		ANPROJEKT		PROJEKTANT SPRAWDZAJĄCY		PROJEKTANT		ZADANIE INWESTYCYJNE		INWESTOR		ADRES INWESTYCJI		TYTUŁ		DATA	
www.anprojekt.pl		STUDIO PROJEKTOWE		ANNA BODAKIEWICZ		mgr inż. arch. PRZEMISŁAW SKWAREK		mgr inż. arch. MARCIN TOBIASZ		POPRAWA EFEKTYWNOŚCI ENERGETYCZNEJ II LICEUM OGÓLNOKSZTAŁCĄCEGO W KĘDZIERZYNIE - KOZŁU		POWIAT KĘDZIERZYŃSKO - KOZIEŃSKI		UL. JANA MATEJKI 19		ZAKOŃCZENIE OCIEPLENIA PRZY OKAPIE DOOCIEPLENIE NAROŻA ZEWN. ŚCIANY		12.2023	
KRAKOWSKA 37, LOK.803		45-018 OPOLE		TEL. 608 506 464		UPR. NR 17/06/D/OIA		UPR. NR 16/07/D/OIA				PLAC WOLNOŚCI 13		47-220 KĘDZIERZYN - KOZŁE		DZ. NR 1027/3, 1009/2, 1007/2		SKALA	
WSŁÓP-RACA PRZYZ OPRACOWANIU						do projektowania w specjalności ARCHITEKTONICZNEJ bez ograniczeń		do projektowania w specjalności ARCHITEKTONICZNEJ bez ograniczeń		BRANŻA		INWESTOR		PROJEKT		ETAP		NR RYSUNKU	
mgr inż. arch. JOANNA SZELER										ARCHITEKTURA		II LICEUM OGÓLNOKSZTAŁCĄCE IM. MIKOŁAJA KOPERNIKA W KĘDZIERZYNIE - KOZŁU		TERMINOWANIZACJA I KOLORYSTYKA ELEWACJI BUDYNKU DYDAKTYCZNEGO		PT		A_08	