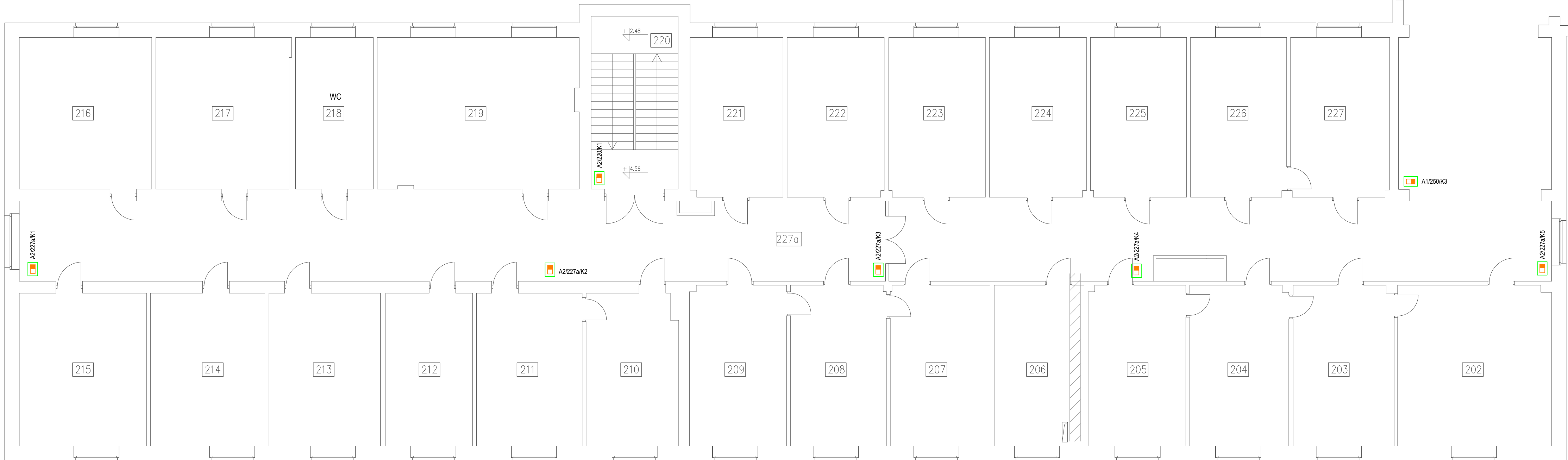


ZESTAWIENIE POMIESZCZEŃ I POWIERZCHNI

NR	NAZWA POM.	POWIERZCHNIA (m2)	NR	NAZWA POM.	POWIERZCHNIA (m2)
201	POMIESZCZENIE BIUROWE	21,50	238	MAGAZYN	6,89
202	DZIEKANAT	34,86	238a	KOMUNIKACJA	15,74
203	DZIEKANAT	22,90	239	POMIESZCZENIE BIUROWE	21,81
204	DZIEKANAT	22,43	240	POMIESZCZENIE BIUROWE	28,41
205	DZIEKANAT	22,14	241	POMIESZCZENIE BIUROWE	24,39
206	POMIESZCZENIE BIUROWE	20,45	242	POMIESZCZENIE BIUROWE	23,35
207	POMIESZCZENIE BIUROWE	22,67	242a	SCHOWEK	1,94
208	POMIESZCZENIE BIUROWE	21,75	243	KOMUNIKACJA	18,99
209	KIEROWNIK	22,02	243a	WC	3,62
210	POMIESZCZENIE BIUROWE	19,68	244	POMIESZCZENIE BIUROWE	22,74
211	POMIESZCZENIE BIUROWE	22,12	245	KOMUNIKACJA	29,77
212	POMIESZCZENIE BIUROWE	18,74	246	SALA WYKŁADOWA	51,55
213	POMIESZCZENIE BIUROWE	24,09	247	SALA WYKŁADOWA	33,24
214	POMIESZCZENIE BIUROWE	24,72	248	PRZEDSIONEK	32,25
215	POMIESZCZENIE BIUROWE	27,48	249	POMIESZCZENIE BIUROWE	36,43
216	POMIESZCZENIE BIUROWE	28,38	250	KOMUNIKACJA	119,27
217	POMIESZCZENIE BIUROWE	28,75		SUMA:	1580,40
218	WC	16,64			
219	SALA WYKŁADOWA	43,02			
220	KOMUNIKACJA	21,25			
221	POMIESZCZENIE BIUROWE	20,90			
222	POMIESZCZENIE BIUROWE	21,87			
223	POMIESZCZENIE BIUROWE	21,75			
224	POMIESZCZENIE BIUROWE	21,86			
225	POMIESZCZENIE BIUROWE	21,64			
226	POMIESZCZENIE BIUROWE	21,61			
227	KIEROWNIK	22,09			
227a	KOMUNIKACJA	231,62			
228	WC	19,20			
229/230	SYMULATOR SIŁOWNI	72,53			
231	ZAPLECZE SYMULATORA	32,82			
232	SALA WYKŁADOWA	48,85			
233	POMIESZCZENIE BIUROWE	10,36			
234	POMIESZCZENIE BIUROWE	19,07			
235	POMIESZCZENIE BIUROWE	7,04			
235a	SCHOWEK	0,59			
235b	SCHOWEK	0,97			
236	POMIESZCZENIE BIUROWE	14,30			
237	POMIESZCZENIE BIUROWE	15,35			

BUDYNEK A
RZUT II PIĘTRA
SKALA 1:100



- Przylączy CCTV wg niniejszego opracowania
- przylączy 1x RJ45 kat. 6a w puszcze natynkowej dla docelowej kamery CCTV wewnętrznej
 - puszka z rezerwą kabla dla docelowej kamery zewnętrznej CCTV
 - kabel zakończony wtykiem FM RJ45 kat. 6a
- Przylączy CCTV istniejące
- istn. przylączy 1x RJ45 kat. 6a w puszcze natynkowej dla docelowej kamery CCTV wewnętrznej
 - istn. puszki z rezerwą kabla dla docelowej kamery zewnętrznej CCTV