



Gdynia dnia: 2026-05-14

Pismo: CRZP/50/2026/AZP/14

ul. Morska 81-87
bud. F pok. 226
81-225 Gdynia

www.umg.edu.pl

Zespół ds. Zamówień
Publicznych (AZP)

tel. 58 55 86 421
e-faks: 58 741 22 50

e-mail: zampubl@umg.edu.pl

WYJAŚNIENIA TREŚCI SWZ_6

Dotyczy: postępowania o udzielenie zamówienia publicznego, prowadzonego w trybie przetargu nieograniczonego na **”Zaprojektowanie i wykonanie robót budowlanych dla zadania pn. ”Budowa budynku Centrum Informatycznego wraz z zagospodarowaniem terenu i niezbędną infrastrukturą”** – znak sprawy CRZP/50/2026/AZP.

Zamawiający, **Uniwersytet Morski w Gdyni**, działając na podstawie art. 135 ust. 6 ustawy z dnia 11 września 2019 r. Prawo zamówień publicznych (t.j. Dz. U. z 2024 r. poz. 1320 z późn. zm.), udostępnia poniżej treść zapytań do Specyfikacji Warunków Zamówienia (zwanej dalej ”SWZ”) wraz z wyjaśnieniami:

Pytanie nr 7

1. Prosimy o przesłanie odpowiednich klas ekspozycji dla nadziemna i podziemna, uwzględniające wydzielenie elementów takich jak ściany schody płyta fundamentowa stropy stropodach podciągi i belki.

Stanowisko (wyjaśnienie) Zamawiającego: PFU nie jest projektem jest tylko wytycznymi do projektu, projekt musi zostać wykonany przez Wykonawcę

2. Prosimy o przesłanie projektów wskazanych w PFU.

Biegi i spoczniki między kondygnacyjne klatek schodowych wewnętrznych - w konstrukcji żelbetowej, grubość płyty zgodnie z projektem budowlanym i wykonawczym konstrukcji .

Stanowisko (wyjaśnienie) Zamawiającego: PFU nie jest projektem, tylko wytycznymi do projektu, projekt musi zostać wykonany przez Wykonawcę

3. Prosimy o informację na temat zbrojenia dla poszczególnych elementów: ściany schody, stropy. fundament, podciągi/belki, słupy. Prosimy o przekazanie wskaźnika zbrojenia, ewentualnych rysunków zbrojeniowych.

Stanowisko (wyjaśnienie) Zamawiającego: PFU nie jest projektem, tylko wytycznymi do projektu, projekt musi zostać wykonany przez Wykonawcę



ul. Morska 81-87
bud. F pok. 226
81-225 Gdynia

www.umg.edu.pl

Zespół ds. Zamówień
Publicznych (AZP)

tel. 58 55 86 421
e-faks: 58 741 22 50

e-mail: zampubl@umg.edu.pl

Uniwersytet Morski w Gdyni

4. Prosimy o informację na temat oddymiania klatki schodowej, czy ściany wystające na dach w celu zamontowania klapy są żelbetowe czy też murowe. Prosimy o przesłanie ewentualnego szczegółu "otworu" znajdującego się na stropodachu. np. Szczegół klapy oddymiającej.

Stanowisko (wyjaśnienie) Zamawiającego: PFU nie jest projektem, tylko wytycznymi do projektu, projekt musi zostać wykonany przez Wykonawcę, zgodnie z powierzchniami kl. schodowych, obliczenia powierzchni oddymiania i wielkości klap oddymiających muszą zostać wykonane w projekcie.

5. Prosimy o informację na temat attyk dachowych/tarasowych. Czy wszystkie projektuje się jako żelbetowe?

Stanowisko (wyjaśnienie) Zamawiającego: PFU nie jest projektem, tylko wytycznymi do projektu, projekt musi zostać wykonany przez Wykonawcę, materiał zależy od Wykonawcy, bryła i wysokość budynku nie może zostać zmieniona.

6. Prosimy o informację na temat attyk dachowych/tarasowych. Czy warstwy papy dachu wchodzi pod blachę wierzchniego krycia attyk? Prosimy o ewentualne załączenie szczegółu wykończenia attyk poziomego i pionowego.

Stanowisko (wyjaśnienie) Zamawiającego: PFU nie jest projektem, tylko wytycznymi do projektu, projekt musi zostać wykonany przez Wykonawcę, tego typu szczegóły, tj. element projektu wykonawczego.

7. Prosimy o informację na temat zabezpieczenia fundamentu i ścian fundamentowych. Prosimy o podanie projektowanych grubości materiałów izolacyjnych.

Stanowisko (wyjaśnienie) Zamawiającego: PFU nie jest projektem, tylko wytycznymi do projektu, projekt musi zostać wykonany przez Wykonawcę, grubość musi być zgodna z obecnymi normami

8. Prosimy o informację na temat słupów w osiach 1/2/3 nad osią D. Czy słupy projektuje się na stopach żelbetowych? Czy to też element istniejący pod łącznikiem?

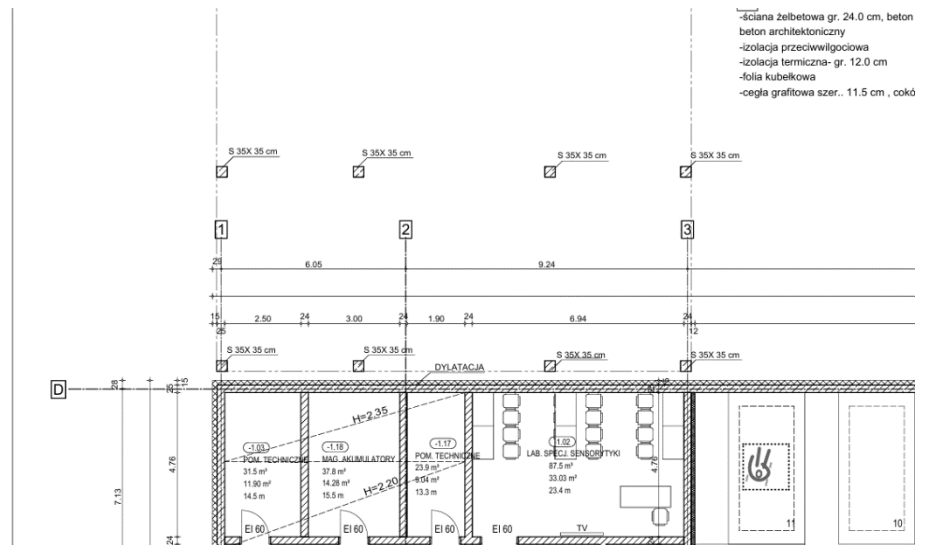
ul. Morska 81-87
bud. F pok. 226
81-225 Gdynia

www.umg.edu.pl

Zespół ds. Zamówień
Publicznych (AZP)

tel. 58 55 86 421
e-faks: 58 741 22 50

e-mail: zampubl@umg.edu.pl

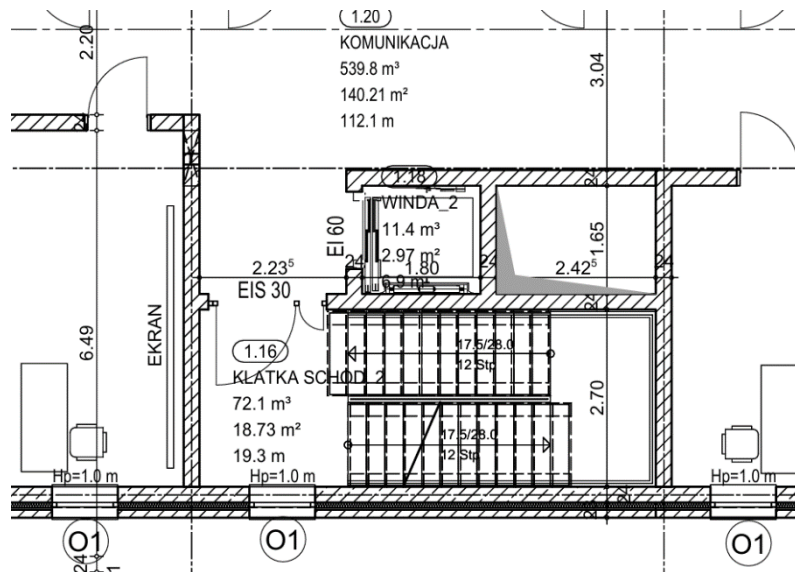


Stanowisko (wyjaśnienie) Zamawiającego: PFU słupy łącznika będą wykonane przez Wykonawcę Akademika.

9. Prosimy o przesłanie szczegółu wykończenia strefy cokołowej dla budynku. Ewentualnie podanie wykończenia i warstw przegrody.

Stanowisko (wyjaśnienie) Zamawiającego: PFU nie jest projektem, tylko wytycznymi do projektu, projekt musi zostać wykonany przez Wykonawcę

10. Prosimy o informację, czy poprawnie oznaczono ściany na rzutach dla windy oraz klatek schodowych. Na rzutach oznaczenie wskazuje ściany murowane co zlikwiduje "rdzeń" budynku i będzie on mniej sztywny.

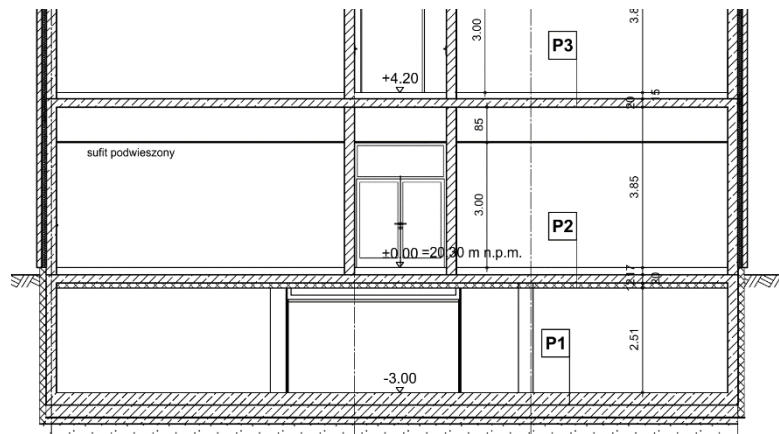


Stanowisko (wyjaśnienie) Zamawiającego: PFU nie jest projektem, tylko wytycznymi do projektu, projekt musi zostać wykonany przez Wykonawcę, ściany muszą być wykonane zgodnie z projektem konstrukcyjnym, wykonanym przez Wykonawcę

11. Prosimy o informację czy wszystkie ściany korytarzy projektuje się jako murowane o gr. 24 cm. Czy też przewiduje się zastosowanie w nich np. słupów żelbetowych?

Stanowisko (wyjaśnienie) Zamawiającego: PFU nie jest projektem, tylko wytycznymi do projektu, projekt musi zostać wykonany przez Wykonawcę, ściany muszą być wykonane zgodnie z projektem konstrukcyjnym, wykonanym przez Wykonawcę

12. Prosimy o wyjaśnienie rozbieżności opisu z przekrojami. Grubości stropów między kondygnacyjnych oraz piwnicy nie zgadzają się na przekrojach/opisie. Prosimy o jednoznaczne wskazanie grubości dla poszczególnych stropów.



Stropy i stropodachy –

- strop nad piwnicą żelbetowy monolityczny, jednokierunkowo i krzyżowo zbrojony, grubość płyty 22 cm i 25 cm; beton C30/37; stal zbrojeniowa RB500W / BS1500 / B500SP, otulina zbrojenia 30 mm
- stropy kondygnacji nadziemnych żelbetowe monolityczne, jednokierunkowo i krzyżowo zbrojone, grubość płyty 22 cm; beton C30/37; stal zbrojeniowa RB500W / BS1500 / B500SP, otulina zbrojenia 30mm

Stanowisko (wyjaśnienie) Zamawiającego: PFU nie jest projektem, tylko wytycznymi do projektu, projekt musi zostać wykonany przez Wykonawcę, stropy muszą być wykonane zgodnie z projektem konstrukcyjnym, wykonanym przez Wykonawcę.

13. Prosimy o informację czy na każdym stropie od spodu projektuje się izolację termiczną gr. 12 cm - wg warstw podanych na przekroju A-A.

ul. Morska 81-87
bud. F pok. 226
81-225 Gdynia

www.umg.edu.pl

Zespół ds. Zamówień
Publicznych (AZP)

tel. 58 55 86 421
e-faks: 58 741 22 50

e-mail: zampubl@umg.edu.pl

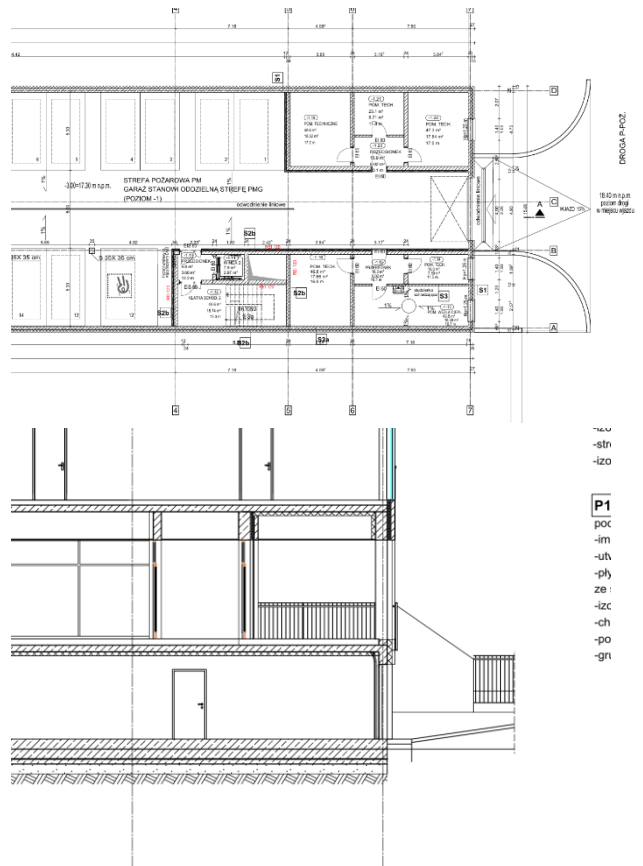
P3

(Poziom +1, +2, +3):

- warstwa wykończeniowa (wykładzina winylowa)
- warstwa wyrównawcza
- wylewka cementowa 7.0 cm
- folia PE
- izolacja akustyczna 7.0cm
- strop żelbetowy, gr. 20.0 cm, wg proj. konstr.
- izolacja termiczna gr. 12.0 cm (niepalna)

Stanowisko (wyjaśnienie) Zamawiającego: PFU nie jest projektem, tylko wytycznymi do projektu, projekt musi zostać wykonany przez Wykonawcę, izolacja termiczna od spodu, musi zostać zaprojektowana w stropie garażu, na wyższych kondygnacjach tylko izolacja akustyczna.

14. Prosimy o wyjaśnienie rozbieżności przekroju z rzutem. Oznaczenie przekroju przechodzi przez wjazd o nachyleniu 15%, natomiast na przekroju nie został on pokazany. Skutkuje to brakiem jednoznacznego określenia elementów konstrukcyjnych dla zjazdu.



Stanowisko (wyjaśnienie) Zamawiającego: PFU nie jest projektem, tylko wytycznymi do projektu, projekt musi zostać wykonany przez Wykonawcę, rzędna wysokości drogi jest podana na rzucie, nachylenie również, resztę powinien wykonać projektant Wykonawcy.

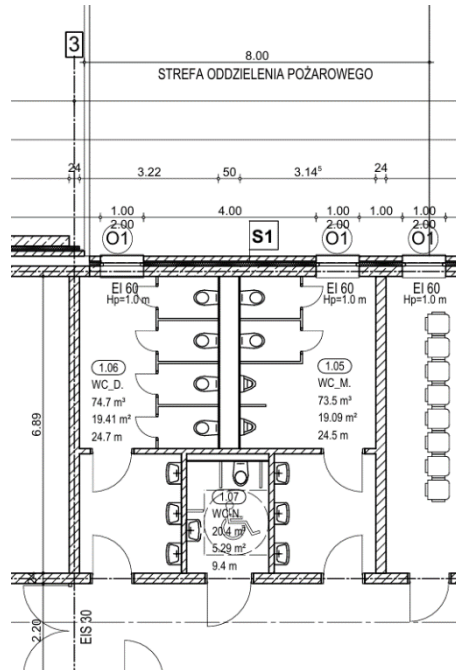
ul. Morska 81-87
bud. F pok. 226
81-225 Gdynia

www.umg.edu.pl

Zespół ds. Zamówień
Publicznych (AZP)

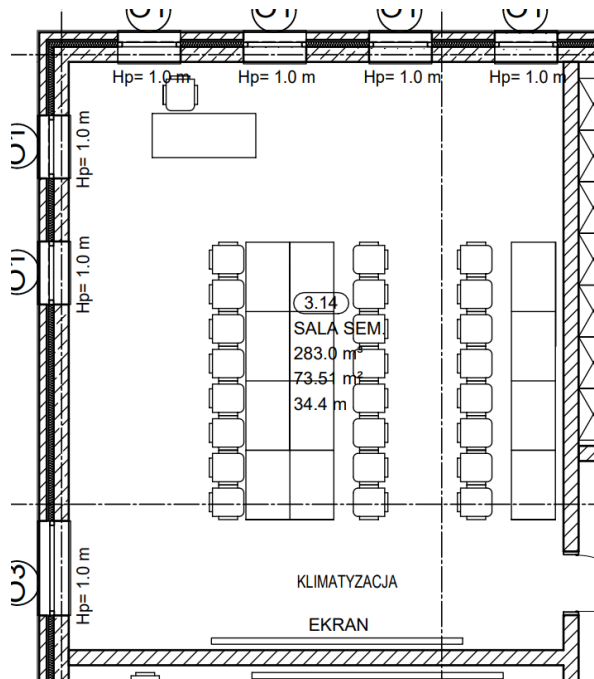
tel. 58 55 86 421
e-faks: 58 741 22 50

e-mail: zampubl@umg.edu.pl



Stanowisko (wyjaśnienie) Zamawiającego: Należy przyjąć ścianę działową zgodnie z opisem PFU.

24. Prosimy o informację czy wyposażenie ruchome (biurko oraz krzesła) znajdują się w zakresie oferty, jeżeli tak prosimy o ich specyfikację techniczną.



Stanowisko (wyjaśnienie) Zamawiającego: NIE

25. Prosimy o informację czy wyposażenie ruchome oraz stałe (szafki, biurka, krzesła biurowe, stół konferencyjny, krzesła do stołu konferencyjnego)

ul. Morska 81-87
bud. F pok. 226
81-225 Gdynia

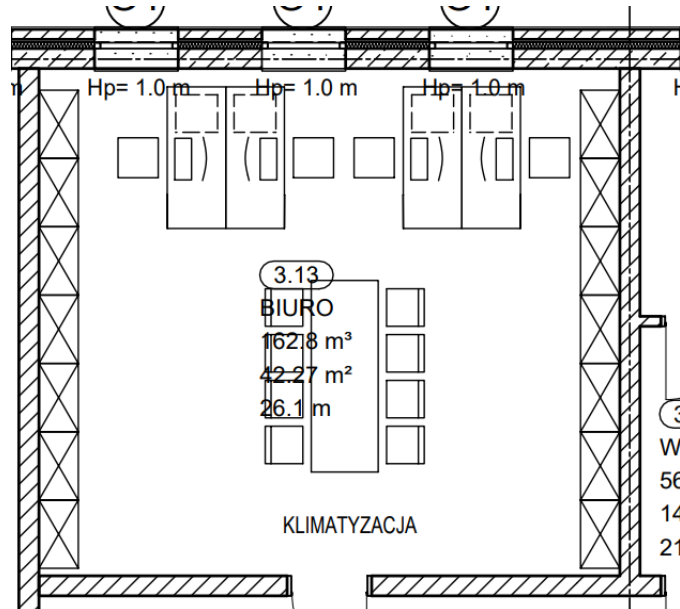
www.umg.edu.pl

Zespół ds. Zamówień
Publicznych (AZP)

tel. 58 55 86 421
e-faks: 58 741 22 50

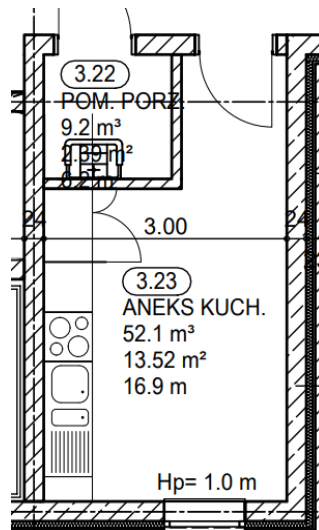
e-mail: zampubl@umg.edu.pl

znajdują się w zakresie oferty, jeżeli tak prosimy o ich specyfikacje techniczną.



Stanowisko (wyjaśnienie) Zamawiającego: NIE

26. Prosimy o informację czy wyposażenie stałe (zabudowa meblowa kuchni oraz sprzęt AGD) znajdują się w zakresie oferty, jeżeli tak prosimy o ich specyfikacje techniczną.



Stanowisko (wyjaśnienie) Zamawiającego: NIE

27. Prosimy o informacje czy automaty widoczne na poziomie 0 wchodzą w zakres oferty jeżeli tak prosimy o ich specyfikacje techniczną.

Stanowisko (wyjaśnienie) Zamawiającego: NIE

28. Czy w przypadku gdy Wykonawcy naliczane zostaną kary za nieosiągnięcie kamieni milowych (projektowych), ale finalnie Wykonawca dotrzyma



ul. Morska 81-87
bud. F pok. 226
81-225 Gdynia

www.umg.edu.pl

Zespół ds. Zamówień
Publicznych (AZP)

tel. 58 55 86 421
e-faks: 58 741 22 50

e-mail: zampubl@umg.edu.pl

Uniwersytet Morski w Gdyni

terminu realizacji inwestycji, Zamawiający cofnie naliczenie kar za kamienie milowe? JEżeli tak prosimy o uzupełnienie umowy o stosowny zapis.

Stanowisko (wyjaśnienie) Zamawiającego: NIE.

Kierownik Zamawiającego
lub osoba upoważniona