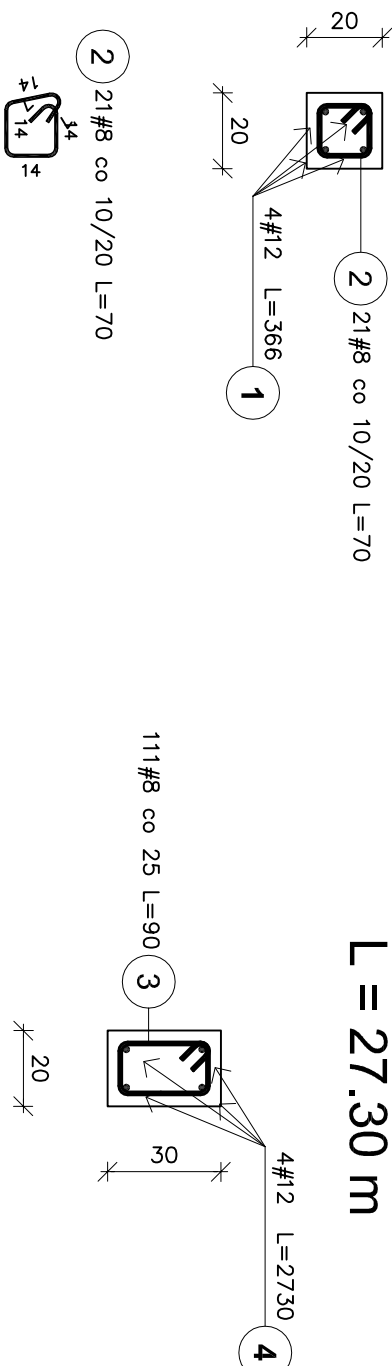
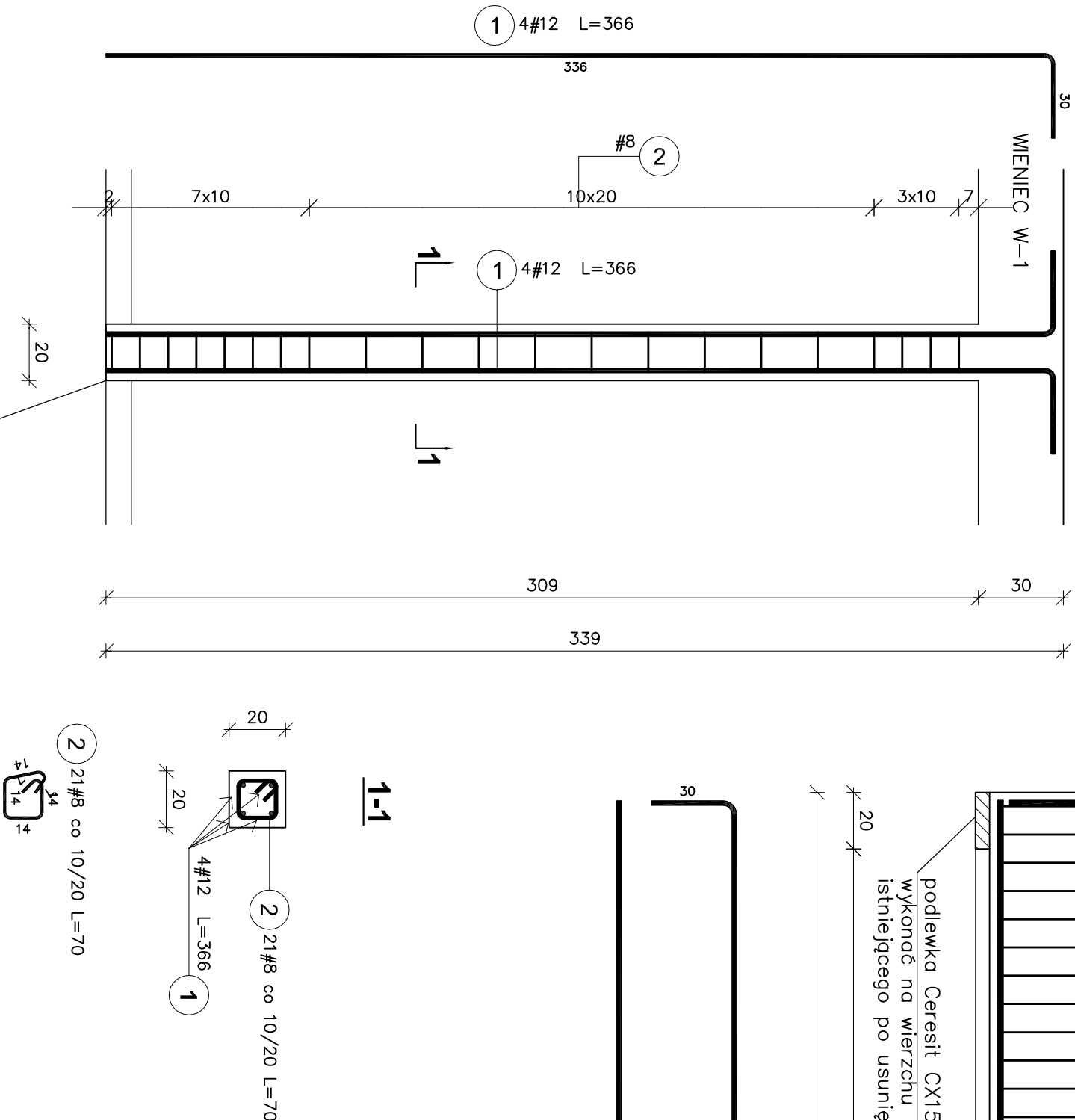
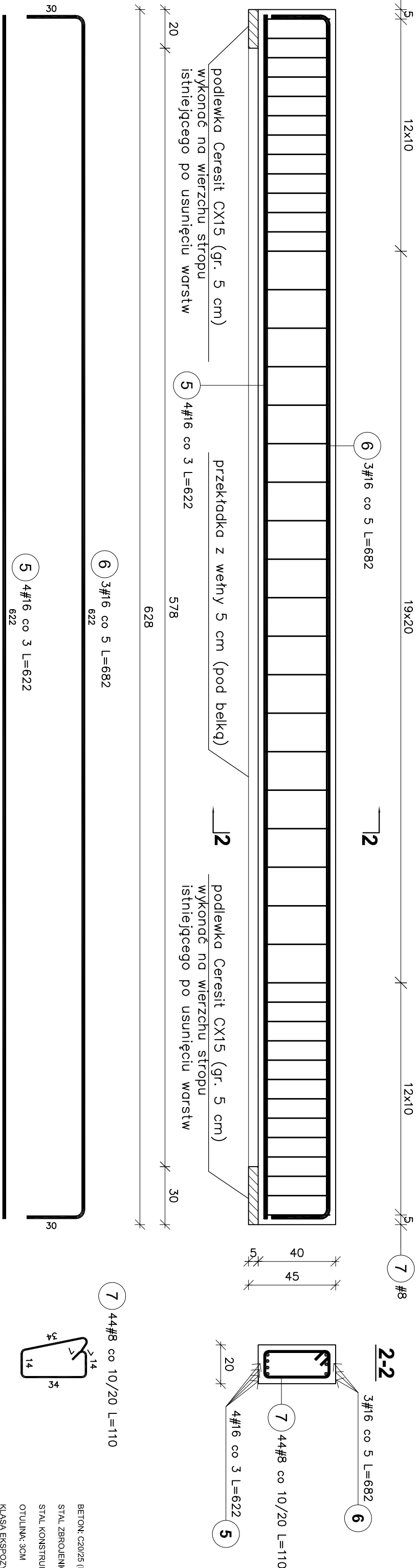


BELKA ŹELBETOWA B-1 20x40

TRZPIEŃ T-1
9 sztuk



WIENIEC W-1
L = 27.30 m

[illegible]

UWAGI OGÓLNE:

- 3 111#8 co 25 L=90

[illegible]

INWESTYCJA:		<p>Przebudowa sali gimnastycznej na dwie sale lekcyjne, salek zajęć indywidualnych, wykonanie okuć drzwi zewnętrznych, pasów okennego szallu gimnastycznego, wykonanie okuć drzwi wewnętrznych, wykonanie i montaż instalacji elektrycznej, wyłączenie przedziałka na parterze łączącego z klatką schodową, wraz z instalacjami wentylacyjnych elektryczną, c.o., i wentylacji grawitacyjnej, dostosowanie budynku do wytycznych zawartych w EKSPERYCZIE TECHNICZNEJ, dot. stanu ochrony p.poz.</p> <p>w Szkole Podstawowej im. Św. Józefa w Zakrzewie.</p>	
ADRES INWESTYCJI:		<p>Zakrzewo nr 323, 32 – 003 Podtęże Województwo małopolskie Powiat wielicki Gmina Niepołomice</p> <p>Jednostka : 121904, 5, Niepołomice G obrot: 10011, Zakrzewo dział nr : 472, 47377, 4739, 4745.</p>	
PROJEKT KONSTRUKCYJNY:		<p>mgr inż. WALDEMAR POTONIEC UPR BEZ OGR. NR 35/2003 specjalność konstrukcyjno-budowlana</p> <p>mgr inż. GRZEGORZ BRYLA UPR BEZ OGR. PDK/0079/P00K/20 specjalność konstrukcyjno-budowlana</p>	
BRODUZ:		KONSTRUKCJA	
Faza:		PROJEKT TECHNICZNY	
TEMAT PROJEKTU:		ZBUDOWANIE ELEMENTÓW ŻELBETOWYCH	
DATA:		SYMA:	
11.2023		1:20	
OPISOWANIE:	NUMER PROJEKTU:	INDICES:	
PT	K02		