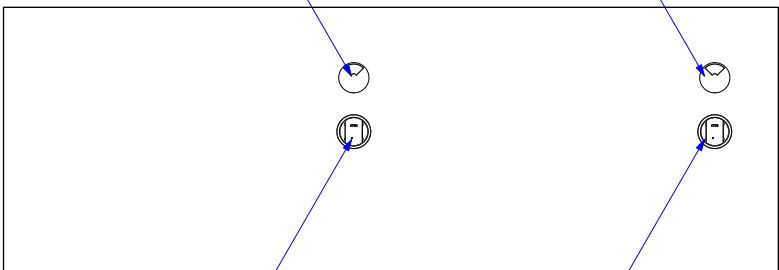
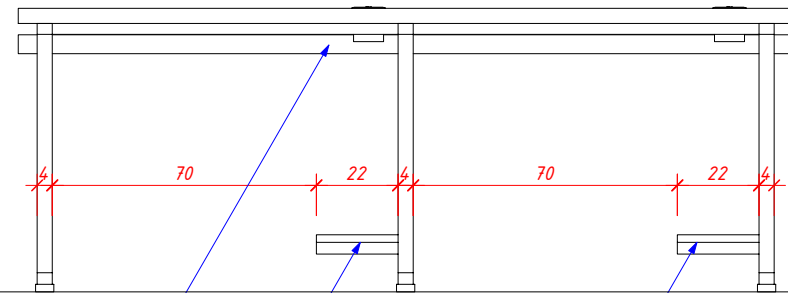
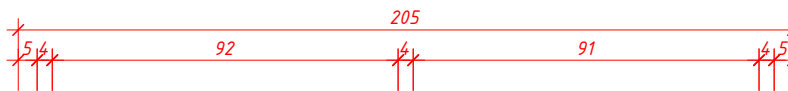
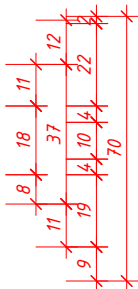
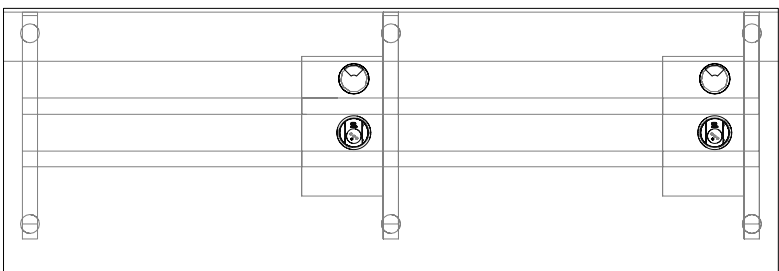
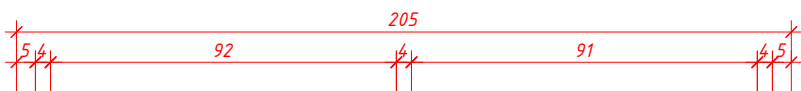


OKRĄGŁY PRZEPUST NA KABELE KOLOR CZARNY

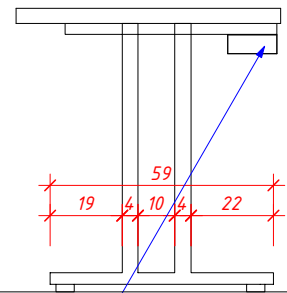


GNIAZDKO BŁATOWE 230V I USB Z KŁAPKĄ PRZESÓWNĄ KOLOR CZARNY



KORYTO ZASILAJĄCE PODBLATOWE 13X5 CM PCV SZARE

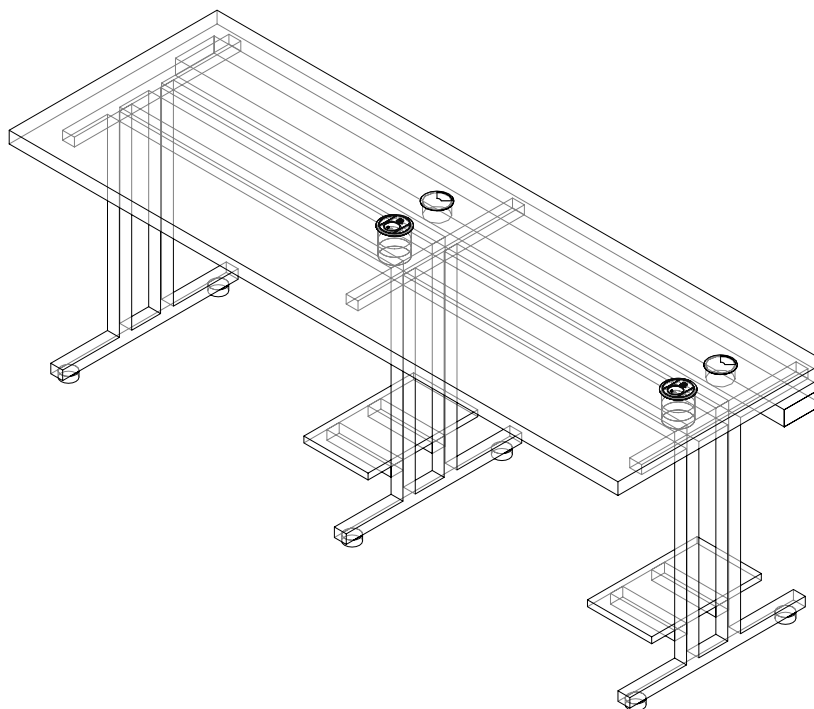
PÓŁKA NA KOMPUTER Z PŁYTY MEBLOWEJ NA KONSTRUKCJI STALOWEJ



KORYTO ZASILAJĄCE PODBLATOWE 13X5 CM PCV SZARE



Gniazdo wpuszczane, SLIDE BOX z USB, czarny  
Dane techniczne:  
Kolor: czarny  
Napięcie: 230V AC  
Moc: 3600W  
Stopień ochrony: IP20 (zastosowanie w pomieszczeniu wewnątrz budynku)  
Wymiary (mm): 70x80x100  
Wymiary otworu montażowego (mm): Ø60  
Długość przewodu: 1,9 m z wtyczką  
Materiał: metal + tworzywo sztuczne  
Zastosowanie: gniazdo wpuszczane w blat meblowy  
W wyposażeniu:  
przesuwana pokrywa chroniąca gniazdo sieciowe,  
port USB z funkcją ładowania (2,4A),  
gniazdo sieciowe francuskie przewód o długości 1,90 m,  
średnica otworu montażowego 60 mm.



ILOŚĆ - 19 SZT.

Biurko proste  
Wymiary: 205 x 70 x 74-80 (wys.) cm +/- 2%  
Błat biurka wykonane z trójwarstwowej płyty wiórowej w klasie higieniczności E1 i gr. min. 35 mm obustronnie melaminowanej. Wąskie płaszczyzny zabezpieczone obrzeżem o gr. 2mm w kolorze płyty. Krawędzie obrzeża zaokrąglone R=2mm.  
Kolorystyka blatu: Akacja  
Konstrukcja stelaża ramowa, wykonana z profilowanej blachy stalowej o przekroju otwartym min. 30x40mm i 30x40mm. Dla zapewnienia sztywności konstrukcji ścianka profilu stelaża nie powinna być mniejsza niż 2mm. Elementy konstrukcyjne ramy spawane se sobą. Rama biurka przykręcana do blatu za pośrednictwem wpustek tworzywowych oraz śrub imbusowych z gwintem metrycznym oraz wkretów.  
Biurko posiadające płynną regulację wysokości w zakresie 74-80cm.  
Stelaż oraz nogi biurka należy lakierować proszkowo.  
Kolor stelaża szary RAL 7040  
Biurko należy wyposażyć w  
- 2 x półkę na komputer z płyty meblowej na konstrukcji stalowej  
- 2 x okrągły przepust na kable kolor czarny  
- 2 gniazda blatowe 230V i USB kolor czarny  
- koryto zasilające podblatowe 13x5 cm PCV Szare  
Każde stanowisko wyposażone w półkę dla komputera.  
Pod blatami przewidywane są koryta PCV (zastraskowa listwa kablowa kompatybilna z osprzętem bloków gniazd) zasilające podblatowe szare systemowe w którym zostaną umieszczone gniazda zasilające typu DATA, gniazdo zasilające gniazdo sieciowe komputerowe. Na blatach zlokalizowano 1 gniazdo zamykane Zasilanie z listwy pod blatem. Okablowanie przepustu w przypadku dłuższego kabla zwinąć i przymocować do spodu blatu obejmą aby nie zwiślał pod blatem.  
W blatach przy każdym stanowisku wykonać otwór na kable, wykończony systemową rozetą.  
Lokalizację otworów i gniazd nadblatowych przed wykonaniem uzgodnić z Inwestorem.  
Wymiary i wielkości stanowisk zmierzyć i zweryfikować przed wykonaniem, w szczególności po wykonaniu wyburzeń, przemurowań, tynków i gładzi ścian domierzyć wielkości przejść pomiędzy stanowiskami oraz ścianami pomieszczenia zgodnie z rysunkiem.  
Przed zamówieniem należy szczegółowo wykonać zastanowienie elementów składowych zestawów przedłożyć do uzgodnienia z Inwestorem

BBF ARCHITEKTONICZNA PRACOWNIA PROJEKTOWA UL. SKARBINSKIEGO 10/52 30-071 KRAKÓW			
obiekt:	DOSTOSOWANIE PAWILONU D-8 NAPOTRZEBY WYDZIAŁÓW AGH - VIII PIĘTRO		
adres budowy:	DZIAŁKA NR 699/6 AKADEMIA GÓRNICZO-HUTNICZA UL. REYMONTA 23, 30-059 KRAKÓW		
inwestor:	AKADEMIA GÓRNICZO-HUTNICZA IM. STANISŁAWA STASZICA W KRAKOWIE AL. MICKIEWICZA 30, 30-059 KRAKÓW		
projektant:	MGR INŻ ARCH. TOMASZ BLINOWSKI UPR.BUD. NR SW-34/2007	podpis:	
opracował:	MGR INŻ ARCH. JANUSZ BRZEGOWSKI	podpis:	
skala:	1:20	data:	05.2024
		stadium:	P.W.
		branża:	ARCHITEKTURA
rysunek:	BIURKO PROSTE		08