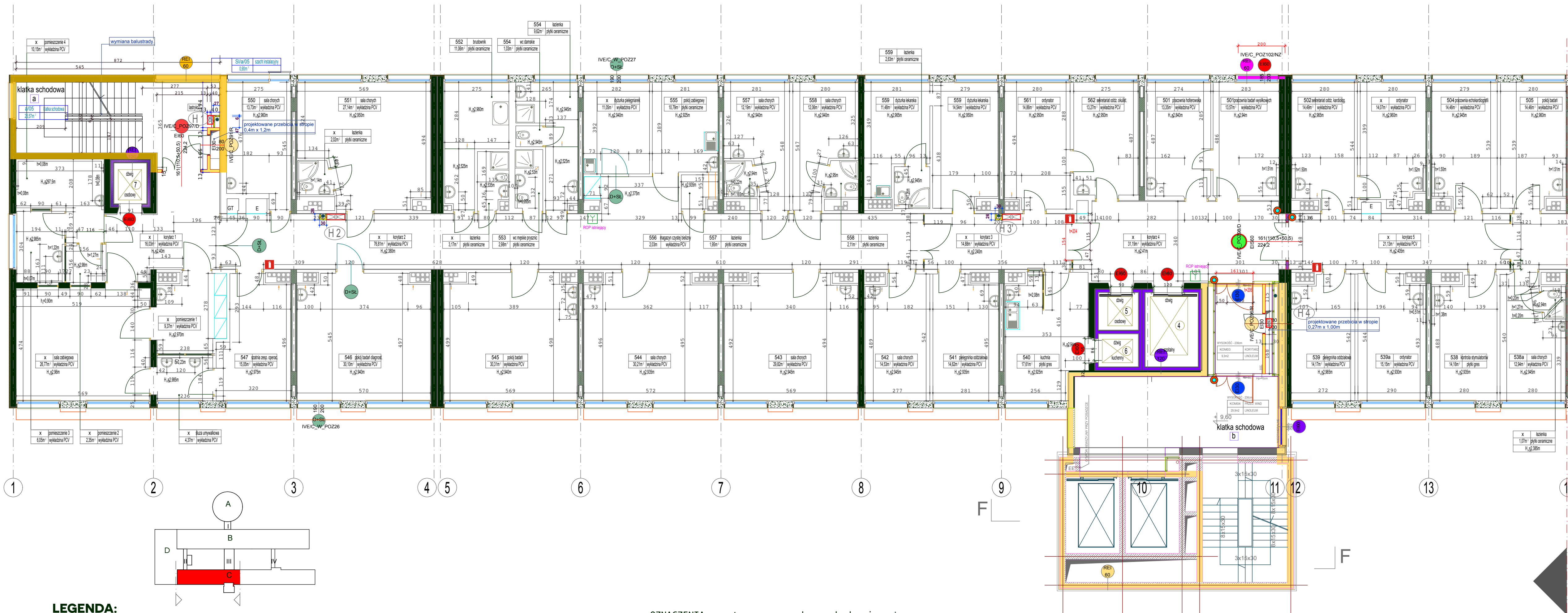


ODDZIAŁ OKULISTYCZNY - 35os.



LEGENDA:

- REI 120 - ŚCIANY ISTNIEJĄCE REI 120
- REI 60 - ŚCIANY ISTNIEJĄCE REI 60
- REI 120 - ŚCIANY O WYMAGANEJ ODPORNOŚCI REI 120
- REI 60 - ŚCIANY O WYMAGANEJ ODPORNOŚCI REI 60
- EI 60 - ŚCIANY O WYMAGANEJ ODPORNOŚCI EI 60
- EI 60 - DRZWI ISTNIEJĄCE EI 60, DYMOSZCZELNE
- EI 60 - DRZWI ISTNIEJĄCE EI 60
- EI 30 - DRZWI ISTNIEJĄCE EI 30
- EI 60 - DRZWI NOWOPROJEKTOWANE EI 60
- EI 30 - DRZWI NOWOPROJEKTOWANE EI 30
- EI 60 - DRZWI NOWOPROJEKTOWANE EI 60, DYMOSZCZELNE
- D - DRZWI ISTNIEJĄCE BEZ KLASY ODPORNOŚCI OGNIOWEJ PODLEGAJĄCE SPRAWDZENIU I EWENTUALNEJ WYMIANIE
- O+SB - OKNO NOWOPROJEKTOWANE BEZ KLASY ODPORNOŚCI OGNIOWEJ Z SIŁOWNIKIEM UMOZLIWIAJĄCYM OTWARCIE DRZWI W CZASIE POŻARU, WPIĘTE W SSP
- D+SB - DRZWI ISTNIEJĄCE BEZ KLASY ODPORNOŚCI OGNIOWEJ Z SIŁOWNIKIEM UMOZLIWIAJĄCYM OTWARCIE DRZWI W CZASIE POŻARU, WPIĘTE W SSP

OZNACZENIA - DRZWI, OKNA:

- SZEROKOŚĆ MAKSYMALNEGO PRZEJŚCIA W ŚWIETLE OŚCIEŻNICY
- SZEROKOŚĆ PRZEJŚCIA W ŚWIETLE OŚCIEŻNICY SKRZYDŁA PODST.
- WYSOKOŚĆ DRZWI W ŚWIETLE OŚCIEŻNICY OD WYKONCZONEJ POSADZKI
- ODPORNOŚĆ POŻAROWA
- TYP DRZWI
- NOVOPROJEKTOWANE ŚCIANY W ZABUDOWIE LEKKIEJ GK O ODPORNOŚCI OGNIOWEJ EI60
- NOVOPROJEKTOWANE ŚCIANY W ZABUDOWIE LEKKIEJ GK O ODPORNOŚCI OGNIOWEJ EI120
- NOVOPROJEKTOWANE ŚCIANY MUROWANE O ODPORNOŚCI OGNIOWEJ EI120
- NOVOPROJEKTOWANE SZACHTY WRAZ Z PRZEBICIAMI W STROPACH WYKONANE W ZABUDOWIE LEKKIEJ GK WG PRZYJĘTEJ ODPORNOŚCI OGNIOWEJ Z DRZWIAMI REWIZYJNYMI

OZNACZENIA - zestawy samozamykaczy do drzwi pożo.:

SET	TYP	Nazwa zestawu
SET 1	1 - skrzydło	TS 3000 + szyna
SET 2	1 - skrzydło	TS 3000 + szyna z blokadą elektromagnetyczną
SET 3	1 - skrzydło	TS 5000 + szyna
SET 4	1 - skrzydło	TS 5000 + szyna z blokadą elektromagnetyczną
SET 5	2 - skrzydła	TS 5000 / TS 3000 + szyna ISM - koordynacja zamykania
SET 6	2 - skrzydła	TS 5000 / TS 5000 + szyna ISM - koordynacja zamykania
SET 7	2 - skrzydła	TS 5000 / TS 3000 + szyna E-ISM koordynacja zamykania z blokadami elektromagnetycznymi
SET 8	2 - skrzydła	TS 5000 / TS 5000 + szyna E-ISM koordynacja zamykania z blokadami elektromagnetycznymi

UWAGI!

- 1. DRZWI NALEŻY WYPOSAŻYĆ W SYSTEM KLUCZA GENERALNEGO NA BAZIE WKŁADEK CYLINDRYCZNYCH ZGODNYCH Z EUROPEJSKĄ NORMĄ EN1303:2007. WKŁADKI DO DRZWI NOWO-PROJEKTOWANYCH O WYMIARACH 50X50. KLUCZ DO WKŁADEK Z MOSIADZU WYSOKOŚNIKOWEGO. WYKONCZENIE SATYNOWY NIKIEL O GRUBOŚCI 3,5 MM ODPORNY NA USZKODZENIA, NIE DO SKOPIOWANIA NA MASZYNACH TYPU EASY ENTRY (OLA).
- 2. DOROBIECIE KLUCZA SYSTEMOWEGO NA PODSTAWIE SYSTEMOWEJ KARTY BEZPIECZEŃSTWA.
- 3. DRZWI NA DRÓGACH EWAKUACYJNYCH NALEŻY WYPOSAŻYĆ W SYSTEM ZAMKNIĘĆ ODPOWIEDNICH. POZOSTAŁE DRZWI Z WYKĄCZENIEM DRZWI ZEWNĘTRZNYCH WYPOSAŻYĆ W ELEKTROZACZEP REWERSYNY POŻO. Z MOŻLIWOŚCIĄ WPĘCIA DO KONTROLI DOSTĘPU.

- przed wykonaniem wszystkie wymiary* sprawdzić w naturze (*wszystkie wymiary podane w cm)
- wymiary podstawowe drzwi podane w "świecie ościeżnicy po otwarcu"
- wysokość drzwi min. 200 cm w "świecie ościeżnicy"
- WSKAZANIE ZMIANY NALEŻY UZGADNIAĆ. Z JEDNOSTKĄ PROJEKTOWĄ.
- URZĄDZENIA I OPRZĘT ZWIĄZANE Z INSTALACJAMI WG PROJEKTÓW BRANŻOWYCH WYKONAWCZYCH.
- WSZYSTKIE NOWE ELEMENTY KONSTRUKCYJNE WG BRANŻOWEGO WYKONAWCZEGO PROJEKTU KONSTRUKCJI.
- PRZEBICIA DACHOWE DOSTOSOWAĆ DO KONSTRUKCJI DACHU (WG PROJ. BRANŻOWYCH WYKONAWCZYCH).

OBJEKT: Szpital Wojewódzki w Poznaniu przy ul. Juraszów 7/19			
INWESTOR: Szpital Wojewódzki w Poznaniu przy ul. Juraszów 7/19			
PROJEKTANT ARCHITEKTURA: mgr inż. arch. Barbara Liber-Skarbek			
PROJEKTANT KONSTRUKCJA: mgr inż. Wojciech Lewandowski			
OPRACOWANIE KONSTRUKCJA: mgr inż. Krzysztof Szymanik			
BRANŻA: Architektura			
PW/IV ETAP/ C.10			