

LEGENDA:

- ŚCIANY ISTNIEJĄCE REI 120

- ŚCIANY ISTNIEJĄCE REI 60

- ŚCIANY O WYMAGANEJ ODOPORNOSCI REI 120

- ŚCIANY O WYMAGANEJ ODOPORNOSCI REI 60

- ŚCIANY O WYMAGANEJ ODOPORNOSCI EI 60

- ŚCIANY O WYMAGANEJ ODOPORNOSCI EI 60

- DRZWI ISTNIEJĄCE EI 60, DYMOSZCZELNE

- DRZWI ISTNIEJĄCE EI 60

- DRZWI ISTNIEJĄCE EI 30

- DRZWI NOWOPROJEKTOWANE EI 60

- DRZWI NOWOPROJEKTOWANE EI 30

- DRZWI NOWOPROJEKTOWANE EI 60, DYMOSZCZELNE

- DRZWI ISTNIEJĄCE BEZ KLASY ODOPORNOSCI OGNIOWEJ

- OKNO NOWOPROJEKTOWANE BEZ KLASY ODOPORNOSCI OGNIOWEJ

- DRZWI ISTNIEJĄCE BEZ KLASY ODOPORNOSCI OGNIOWEJ

- DRZWI ISTNIEJĄCE BEZ KLASY ODOPORNOSCI OGNIOWEJ

- DRZWI WEWNĘTRZNE, PROFILOWE  
(KLASA ODOPORNOSCI OGNIOWEJ EI60  
DYMOSZCZELNE)

- DRZWI TECHNICZNE, STAŁOWE  
(KLASA ODOPORNOSCI OGNIOWEJ EI60)

- DRZWI WEWNĘTRZNE, DREWNIANE  
(BEZ KLASY ODOPORNOSCI OGNIOWEJ)

- lokalizacja ręcznego przycisku  
zwalniającego/zamykającego drzwi pporz.

- lokalizacja ręcznego przycisku  
zwalniającego/zamykającego drzwi pporz.

- lokalizacja ręcznego przycisku  
zwalniającego/zamykającego drzwi pporz.

- lokalizacja ręcznego przycisku  
zwalniającego/zamykającego drzwi pporz.

OZNACZENIA - drzwi, okna:

szerokość maksymalnego przejścia  
w świetle ościeżnicy

szerokość przejścia  
w świetle ościeżnicy skrzydła podst.

wysokość drzwi w świetle  
ościeżnicy od wykończonej posadzki

odporność pożarowa

TYP drzwi

- NOWOPROJEKTOWANE ŚCIANY W  
ZABUDOWIE LEKKIEJ GK  
O ODOPORNOSCI OGNIOWEJ EI60

- NOWOPROJEKTOWANE ŚCIANY  
W ZABUDOWIE LEKKIEJ GK O ODOPORNOSCI  
OGNIOWEJ EI120

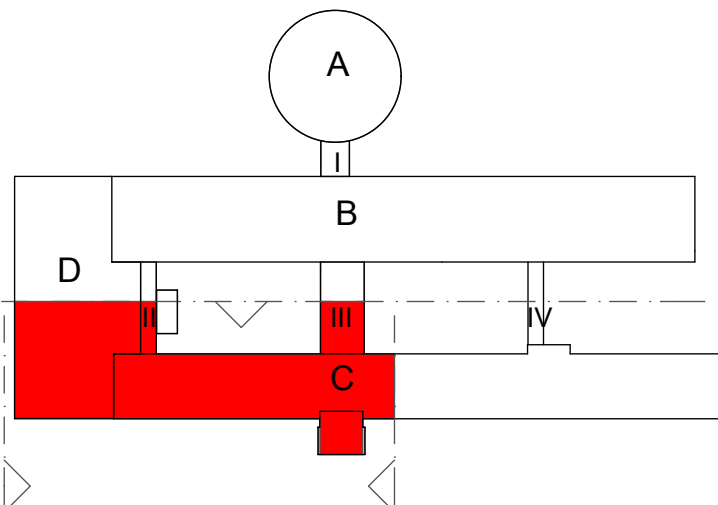
- NOWOPROJEKTOWANE ŚCIANY  
MUROWANE O ODOPORNOSCI OGNIOWEJ EI120

- NOWOPROJEKTOWANE SZACHTY WRAZ  
Z PRZEBICIAMI W STROPACH

WYKONANE W ZABUDOWIE LEKKIEJ  
GK WG PRZYJĘTEJ ODOPORNOSCI  
OGNIOWEJ Z DRZWIAMI REWIZYJNYMI

OZNACZENIA - zestawy samozamykaczy  
do drzwi pporz.:

SET	TYP	Nazwa zestawu
SET 1	skrzydło	TS 3000 - szyna
SET 2	skrzydło	TS 3000 - szyna z blokadą elektromagnetyczną
SET 3	skrzydło	TS 3000 - szyna
SET 4	skrzydło	TS 3000 - szyna z blokadą elektromagnetyczną
SET 5	skrzydło	TS 3000 / TS 3000 - szyna GSM - koordynacja zamykania
SET 6	skrzydło	TS 3000 / TS 3000 - szyna GSM - koordynacja zamykania
SET 7	skrzydło	TS 3000 / TS 3000 - szyna E-GSM koordynacja zamykania z blokadami elektromagnetycznymi
SET 8	skrzydło	TS 3000 / TS 3000 - szyna E-GSM koordynacja zamykania z blokadami elektromagnetycznymi
SET 9	skrzydło	TS 3000 - szyna



F

**PROJEKT WYKONAWCZY PRZEBUDOWA SZPITALA WOJEWÓDZKIEGO W POZNANIU**  
PRZY UL. JURASZÓW 7/19 POLEGAJĄCA NA DOSTOSOWANIU OBIEKTU  
DO OBOWIĄZUJĄCYCH PRZEPISÓW POŻAROWYCH - IV ETAP PRZEBUDOWY

**OBJEKT:** SZPITAL WOJEWÓDZKI W POZNANIU  
UL. JURASZÓW 7/19

**INWESTOR:** SZPITAL WOJEWÓDZKI W POZNANIU  
UL. JURASZÓW 7/19

**PROJEKTANT ARCHITEKTURA:** MGR INŻ. ARCH. BARBARA LIBER-SKARBKE  
16/06/DOGA

**PROJEKTANT KONSTRUKCJA:** MGR INŻ. WOLFGANG LEWANDOWSKI  
4183/GD/89

**OPRACOWANIE KONSTRUKCJA:** MGR INŻ. TOMASZ SCHNEIDER

**SKALA:** 1:100

**DATA:** 09/2018

**TYTUŁ RYSUNKU:** RZUT PIWNICY BUD. "C.D."

**ARCH. KONSTR.** A-K/C-01

**UWAGA!**

1. DRZWI NALEŻY WYPOSAŻYĆ W SYSTEM KLUCZA GENERALNEGO NA BAZIE WKŁADKÓW CYLINDRYCZNYCH ZGODNYCH Z EUROPEJSKĄ NORMĄ EN1303:2007. WKŁADKI DO DRZWI NOWO-PROJEKTOWANYCH O WYMIARACH 50X50. KLUCZ DO WKŁADKÓW Z MOSIĄDZU WYSOKONIKLOWEGO, WYKOŃCZENIE SATYNOWY NIKIEL O GRUBOŚCI 3,5 MM ODPOBNA NA USZKODZENIA, NIE DO SKOPIOWANIA NA MASZYNACH TYPU EASY ENTRY (OLA). DOROBIE NIKIEL SYSTEMOWEGO NA PODSTAWIE SYSTEMOWEJ KARTY BEZPIECZYSTWA.

2. DRZWI NA DROGACH EWAKACYJNYCH NALEŻY WYPOSAŻYĆ W SYSTEM ZAMKNIĘĆ OGNIOWYCH. POZOSTAŁE DRZWI Z WYŁĄCZENIEM DRZWI ZEWNĘTRZNYCH WYPOSAŻYĆ W ELEKTROZACZEP REWERSYJNY PPOZ Z MOŻLIWOŚCIĄ WPĘDIA DO KONTROLI DOSTĘPU.

**UWAGA:**

- PRZED WYKONANIEM WSZYSTKIE WYMIARY SPRAWDZIĆ W NATURZE (\*WSZYSTKIE WYMIARY PODANE W CM)

- WYMIARY PODSTAWOWE DRZWI PODANE W "ŚWIETLE OŚCIEŻNICY" WYSOKOŚĆ DRZWI MIN. 200 CM W "ŚWIETLE OŚCIEŻNICY"

- RYSUNEK NALEŻY ROZPATRYWAĆ ŁĄCZNIE Z CAŁĄ DOKUMENTACJĄ ARCHITEKTONICZNĄ (W TYM M.I.N. Z OPISEM / RYSUNKAMI / ZAŁĄCZNIKAMI) ORAZ ZE WSZYSTKIMI PROJEKTAMI BRANŻOWYMI.

- WSZYSTKIE ZMIANY NALEŻY UZGADNIAĆ Z JEDNOSTKĄ PROJEKTOWĄ (DOPUSZCZA SIĘ ZMIANY PO UZGODNIENIU Z PROJEKTANTEM ORAZ PRZY ZACHOWANIU PARAMETRÓW TECHNICZNYCH MATERIAŁÓW)

- URZĄDZENIA I OPRZĘT ZWIĄZANE Z INSTALACJAMI WG PROJEKTÓW BRANŻOWYCH WYKONAWCZYCH.

- WSZYSTKIE NOWE ELEMENTY KONSTRUKCYJNE PO DOKONANIU ODKRYWEK UZGODNIĆ Z JEDNOSTKĄ PROJEKTOWĄ, PRZEBIECIA DOSTOSOWAĆ DO ISTNIEJĄCEJ KONSTRUKCJI