
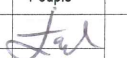


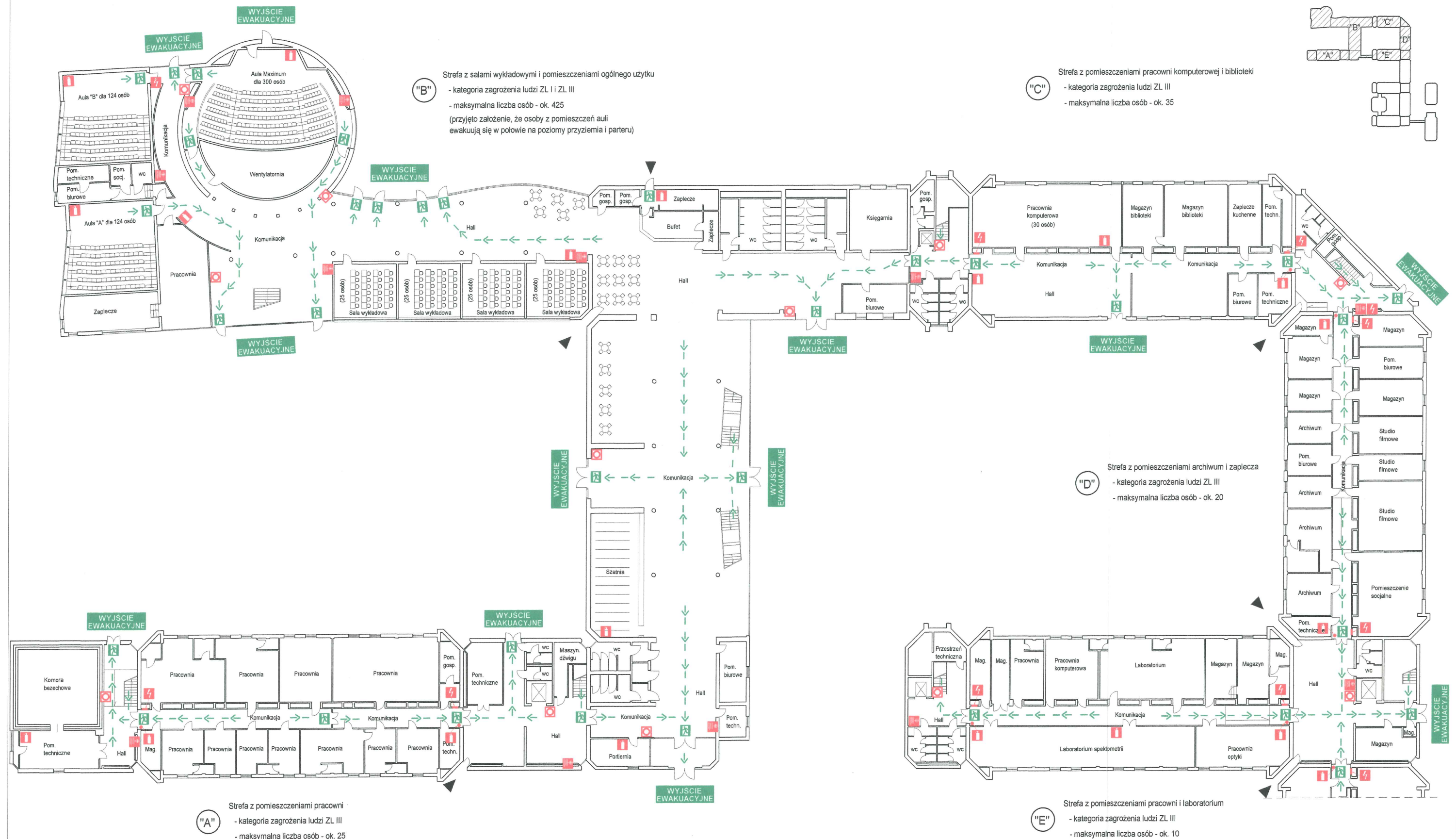
DANE PODSTAWOWE O OBIEKCIE

- | | |
|---|---|
| A - budynek o 5 kondygnacjach użytkowych
- powierzchnia zabudowy ok. 835 m ²
- kategoria zagrożenia ludzi ZL III
- szacowana max. ilość osób ok. 120 | G - budynek o 4 kondygnacjach użytkowych
- powierzchnia zabudowy ok. 655 m ²
- kategoria zagrożenia ludzi ZL III
- szacowana max. ilość osób ok. 125 |
| B - budynek o 2 kondygnacjach użytkowych
- powierzchnia zabudowy ok. 2370 m ²
- kategoria zagrożenia ludzi ZL I i ZL III
- szacowana max. ilość osób ok. 930 | H - budynek o 4 kondygnacjach użytkowych
- powierzchnia zabudowy ok. 490 m ²
- kategoria zagrożenia ludzi ZL III
- szacowana max. ilość osób ok. 70 |
| C - budynek o 4 kondygnacjach użytkowych
- powierzchnia zabudowy ok. 655 m ²
- kategoria zagrożenia ludzi ZL I i ZL III
- szacowana max. ilość osób ok. 210 | I - budynek o 1 kondygnacji użytkowej
- powierzchnia zabudowy ok. 470 m ²
- kategoria zagrożenia ludzi ZL I i ZL III
- szacowana max. ilość osób ok. 240 |
| D - budynek o 4 kondygnacjach użytkowych
- powierzchnia zabudowy ok. 490 m ²
- kategoria zagrożenia ludzi ZL III
- szacowana max. ilość osób ok. 80 | J - budynek o 5 kondygnacjach użytkowych
- powierzchnia zabudowy ok. 730 m ²
- kategoria zagrożenia ludzi ZL III i ZL V
- szacowana max. ilość osób ok. 120 |
| E - budynek o 5 kondygnacjach użytkowych
- powierzchnia zabudowy ok. 655 m ²
- kategoria zagrożenia ludzi ZL III
- szacowana max. ilość osób ok. 120 | K - budynek o 2 kondygnacjach użytkowych
- powierzchnia zabudowy ok. 630 m ²
- kategoria zagrożenia ludzi ZL III
- szacowana max. ilość osób ok. 40 |
| F - budynek o 4 kondygnacjach użytkowych
- powierzchnia zabudowy ok. 490 m ²
- kategoria zagrożenia ludzi ZL III
- szacowana max. ilość osób ok. 115 | L - budynek o 3 kondygnacjach użytkowych
- powierzchnia zabudowy ok. 500 m ²
- budynek PM, średnie obc. ogniowe do 500 MJ/m ²
- szacowana max. ilość osób ok. 5 |

LEGENDA :

- | | |
|--|---|
| H - Hydrant zewnętrzny | B - Oznakowanie administracyjne budynku |
| ▲ - Wejście do budynku | (ABII) - Oznaczenie wg. projektu budowlanego |
| → - Kierunek dojazdu pożarowego | |

JEDNOSTKA PROJEKTOWA	 P. P. H. AVION 61-245 Poznań, Os. Rusa 40/9 tel. 61 622 26 47, kom. 601 961 747				data
OBIEKT	UAM w Poznaniu - Wydział Fizyki Poznań, ul. Umultowska 85				12. 2010 r.
TYTUŁ RYSUNKU	Instrukcja bezpieczeństwa pożarowego Schemat usytuowania obiektu				skala
OPRACOWAŁ	Imię i Nazwisko	Nr upr.	Specjalność	Podpis	rys. nr
KREŚLIŁ	mgr inż. Anna Babst	268/93	ppoż.		1



SPRZĘT I URZĄDZENIA PRZECIWPÓŻAROWE

- Jednostka sprzętu gaśniczego (gaśnica)
 Hydrant wewnętrzny

- Przeciwpowarowy wyłącznik prądu (elektryczna tablica rozdzielcza)
 Centralna sygnalizacji pożaru

- Ręczny ostrzegacz pożarowy


EWAKUACJA

- Kierunek ewakuacji


- Drzwi na drodze ewakuacyjnej

- WYJŚCIE EWAKUACYJNE
 Wyjście ewakuacyjne na zewnątrz budynku


JEDNOSTKA PROJEKTOWA	P. P. H. AVION 61-245 Poznań, Os. Rusa 40/9 tel. 61 622 26 47, kom. 901 981 747				
OBIEKT	UAM w Poznaniu - Wydział Fizyki Poznań, ul. Umultowska 85				data 12. 2010 r.
TYTUŁ RYSUNKU	Instrukcja bezpieczeństwa pożarowego Część "A" - kondygnacja przyziemia				skala ---
OPRACOWAŁ	Imię i Nazwisko inż. Andrzej Łamaszewski	Nr upr. 268/93	Specjalność ppoż.	Podpis 	rys. nr 2
KREŚLIŁ	mgr inż. Anna Babst				




Jednostka sprzętu gaśniczego
(gaśnica)




Przeciwpowarowy wyłącznik prądu
(elektryczna tablica rozdzielcza)



Ręczny ostrzegacz
pożarowy




Hydrant wewnętrzny




CSP


Centralka sygnalizacji pożaru



Kierunek
ewakuacji



Drzwi na drodze
ewakuacyjnej



WYJŚCIE
EWAKUACYJNE

Wyjście ewakuacyjne
na zewnątrz budynku

"F"

Strefa z pomieszczeniami laboratoryjnymi i magazynowymi

- kategoria zagrożenia ludzi ZL III
- maksymalna liczba osób - ok. 15
- średnia gęstość obciążenia ogniowego dla pom. magazynowych do 500 MJ/m²

"G"

Strefa z pomieszczeniami laboratoryjnymi i magazynowymi

- kategoria zagrożenia ludzi ZL III
- maksymalna liczba osób - ok. 15
- średnia gęstość obciążenia ogniowego dla pom. magazynowych do 500 MJ/m²

"H"

Strefa z pomieszczeniami magazynowymi i technicznymi (PM)


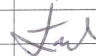
- średnia gęstość obciążenia ogniowego do 500 MJ/m²
- pomieszczenia nie przeznaczone na stały pobyt ludzi

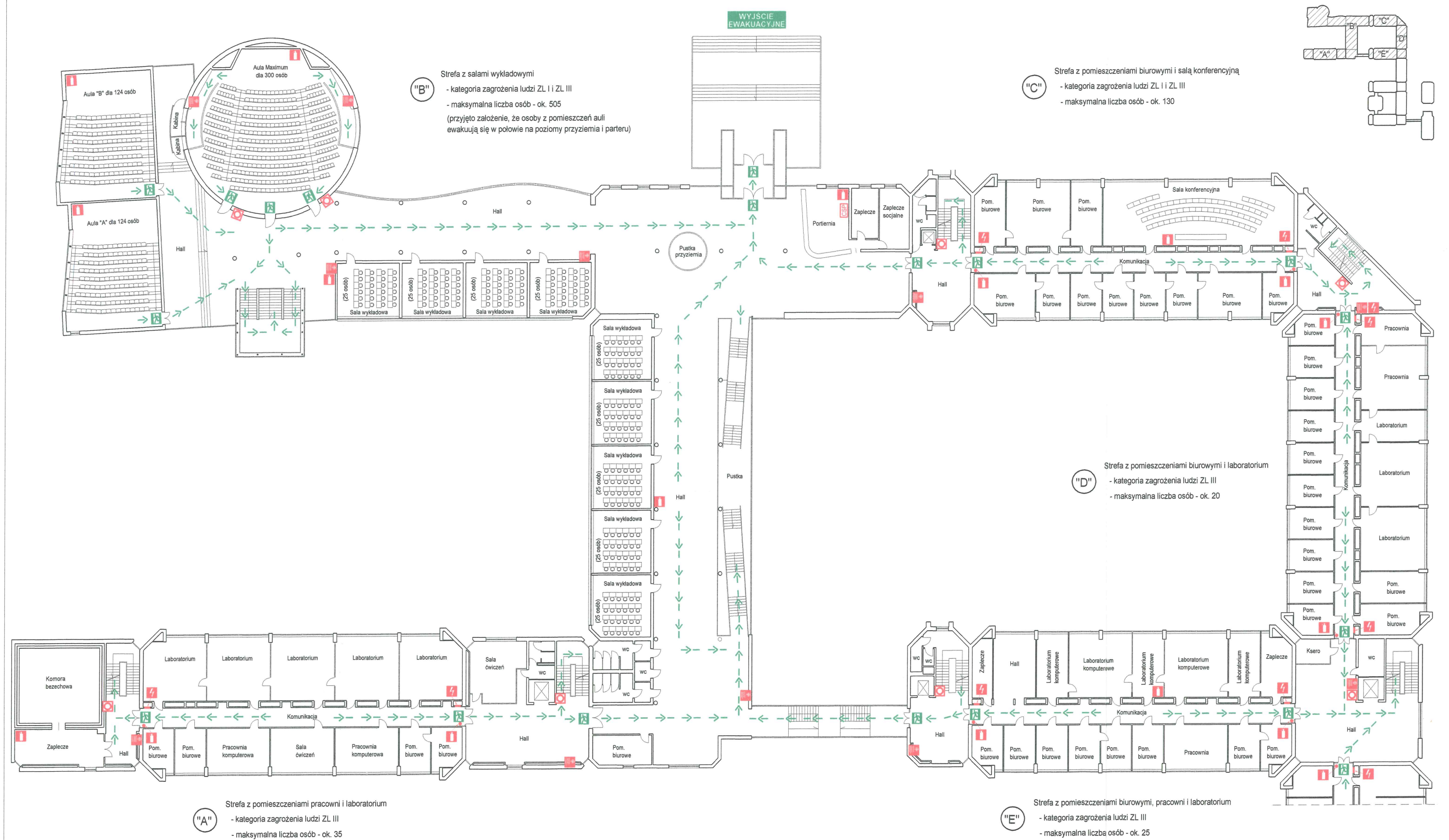
"J"

Strefa z pomieszczeniami laboratoryjnymi i magazynowymi

- kategoria zagrożenia ludzi ZL III
- maksymalna liczba osób - ok. 5
- średnia gęstość obciążenia ogniowego dla pom. magazynowych do 500 MJ/m²

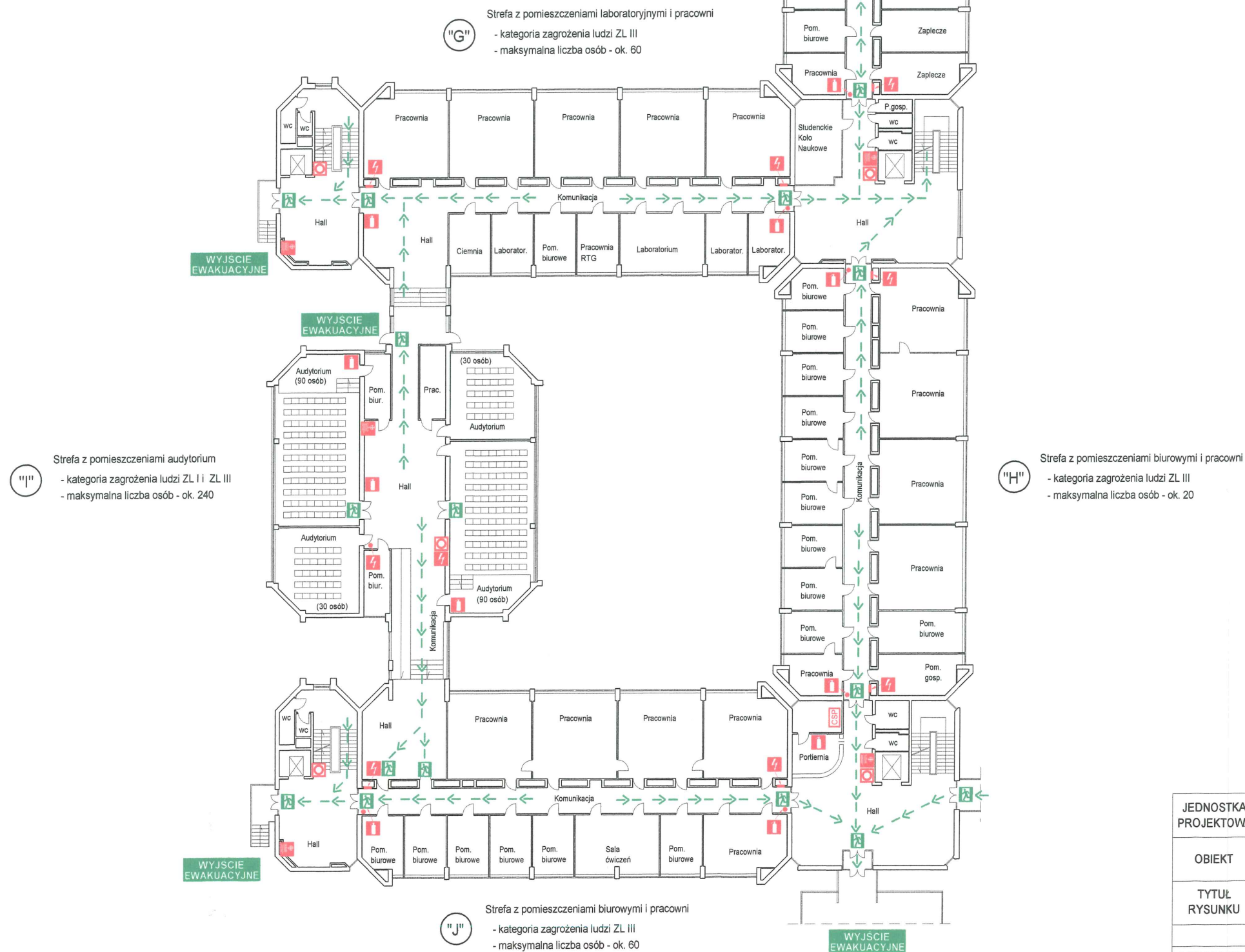
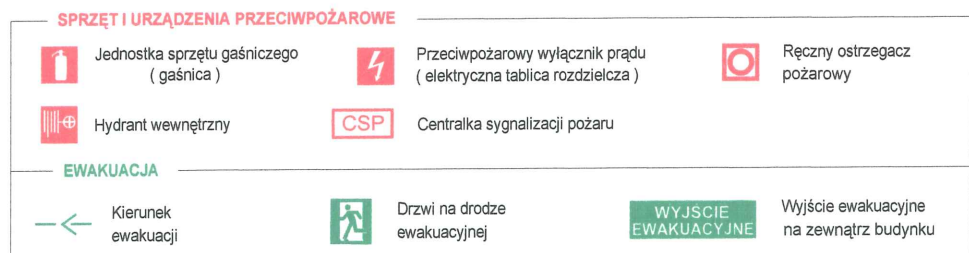
All rights reserved. Wykorzystywanie rysunku niezgodnie z przeznaczeniem zabronione. Opracowano w programie Design CAD 2000 Pro. Opracowano na podstawie rysunków dostarczonych przez UAM w Poznaniu.

JEDNOSTKA PROJEKTOWA	<div><div>P. P. H. AVION 61-245 Poznań, Os. Rusa 40/9 tel. 61 622 26 47, kom. 601 961 747</div></div>				
OBIEKT	UAM w Poznaniu - Wydział Fizyki Poznań, ul. Umultowska 85				data 12. 2010 r.
TYTUŁ RYSUNKU	Instrukcja bezpieczeństwa pożarowego Część "B" - kondygnacja przyziemia				skala ---
	Imię i Nazwisko	Nr upr.	Specjalność	Podpis	rys. nr
OPRACOWAŁ	inż. Andrzej Łamaszewski	268/93	ppoż.		3
KREŚLIŁ	mgr inż. Anna Babst				

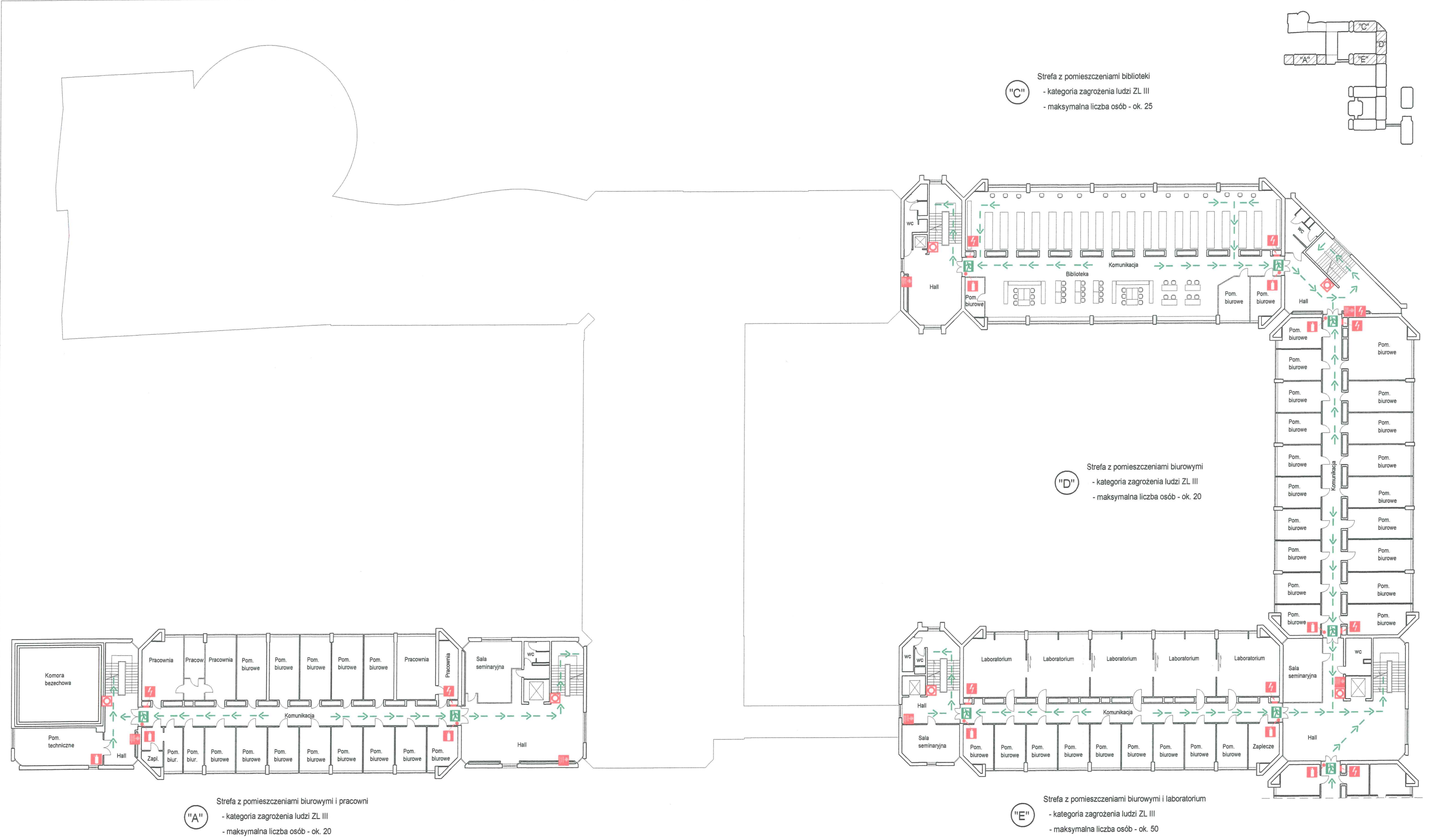


SPRZĘT I URZĄDZENIA PRZECIWOPOŻAROWE			
	Jednostka sprzętu gaśniczego (gaśnica)		Przeciwpowarowy wyłącznik prądu (elektryczna tablica rozdzielcza)
	Hydrant wewnętrzny		Ręczny ostrzegacz pożarowy
	Hydrant wewnętrzny		Centralka sygnalizacji pożaru
EWAKUACJA			
	Kierunek ewakuacji		Drzwi na drodze ewakuacyjnej
	WYJŚCIE EWAKUACYJNE		Wyjście ewakuacyjne na zewnątrz budynku

JEDNOSTKA PROJEKTOWA	 P. P. H. AVION 61-245 Poznań, Os. Rusa 40/9 tel. 61 622 26 47, kom. 601 961 747				data
OBIEKT	UAM w Poznaniu - Wydział Fizyki Poznań, ul. Umultowska 85				12. 2010 r.
TYTUŁ RYSUNKU	Instrukcja bezpieczeństwa pożarowego Część "A" - kondygnacja parteru				skala
OPRACOWAŁ	Imię i Nazwisko	Nr upr.	Specjalność	Podpis	rys. nr
KREŚLIŁ	inż. Andrzej Łamaszewski	268/93	ppoż.		4



JEDNOSTKA PROJEKTOWA	P. P. H. AVION 61-245 Poznań, Os. Rusa 40/9 tel. 61 622 26 47, kom. 601 961 747				
OBIEKT	UAM w Poznaniu - Wydział Fizyki Poznań, ul. Umultowska 85				data 12. 2010 r.
TYTUŁ RYSUNKU	Instrukcja bezpieczeństwa pożarowego Część "B" - kondygnacja parteru				skala —
OPRACOWAŁ	Imię i Nazwisko inż. Andrzej Łamaszewski	Nr upr. 268/93	Specjalność ppoż.	Podpis 	rys. nr 5
KREŚLIŁ	mgr inż. Anna Babst				



"A"
Strefa z pomieszczeniami biurowymi i pracowni
- kategoria zagrożenia ludzi ZL III
- maksymalna liczba osób - ok. 20

"C"
Strefa z pomieszczeniami biblioteki
- kategoria zagrożenia ludzi ZL III
- maksymalna liczba osób - ok. 25

"D"
Strefa z pomieszczeniami biurowymi
- kategoria zagrożenia ludzi ZL III
- maksymalna liczba osób - ok. 20

"E"
Strefa z pomieszczeniami biurowymi i laboratorium
- kategoria zagrożenia ludzi ZL III
- maksymalna liczba osób - ok. 50

Jednostka sprzętu gaśniczego (gaśnica)

Ręczny ostrzegacz pożarowy

Hydrant wewnętrzny

Wyjście ewakuacyjne na zewnątrz budynku

Przeciwpowarowy wyłącznik prądu (elektryczna tablica rozdzielcza)

Centralka sygnalizacji pożaru

Kierunek ewakuacji

Wyjście ewakuacyjne na zewnątrz budynku

All rights reserved. Wykorzystywanie rysunku niezgodnie z przeznaczeniem zabronione. Opracowano w programie Design CAD 2000 Pro. Opracowano na podstawie rysunków dostarczonych przez UAM w Poznaniu.

JEDNOSTKA PROJEKTOWA	P. P. H. AVION 61-245 Poznań, Os. Rusa 40/9 tel. 61 622 26 47, kom. 601 961 747				
OBIEKT	UAM w Poznaniu - Wydział Fizyki Poznań, ul. Umultowska 85				data 12. 2010 r.
TYTUŁ RYSUNKU	Instrukcja bezpieczeństwa pożarowego Część "A" - kondygnacja I-go piętra				skala —
OPRACOWAŁ	Imię i Nazwisko	Nr upr.	Specjalność	Podpis	rys. nr
KREŚLIŁ	inż. Andrzej Łamaszewski	268/93	ppoż.		6

Jednostka sprzętu gaśniczego (gaśnica)

Hydrant wewnętrzny

Kierunek ewakuacji

Przeciwpowozarowy wylacznik pradu (elektryczna tablica rozdzielcza)

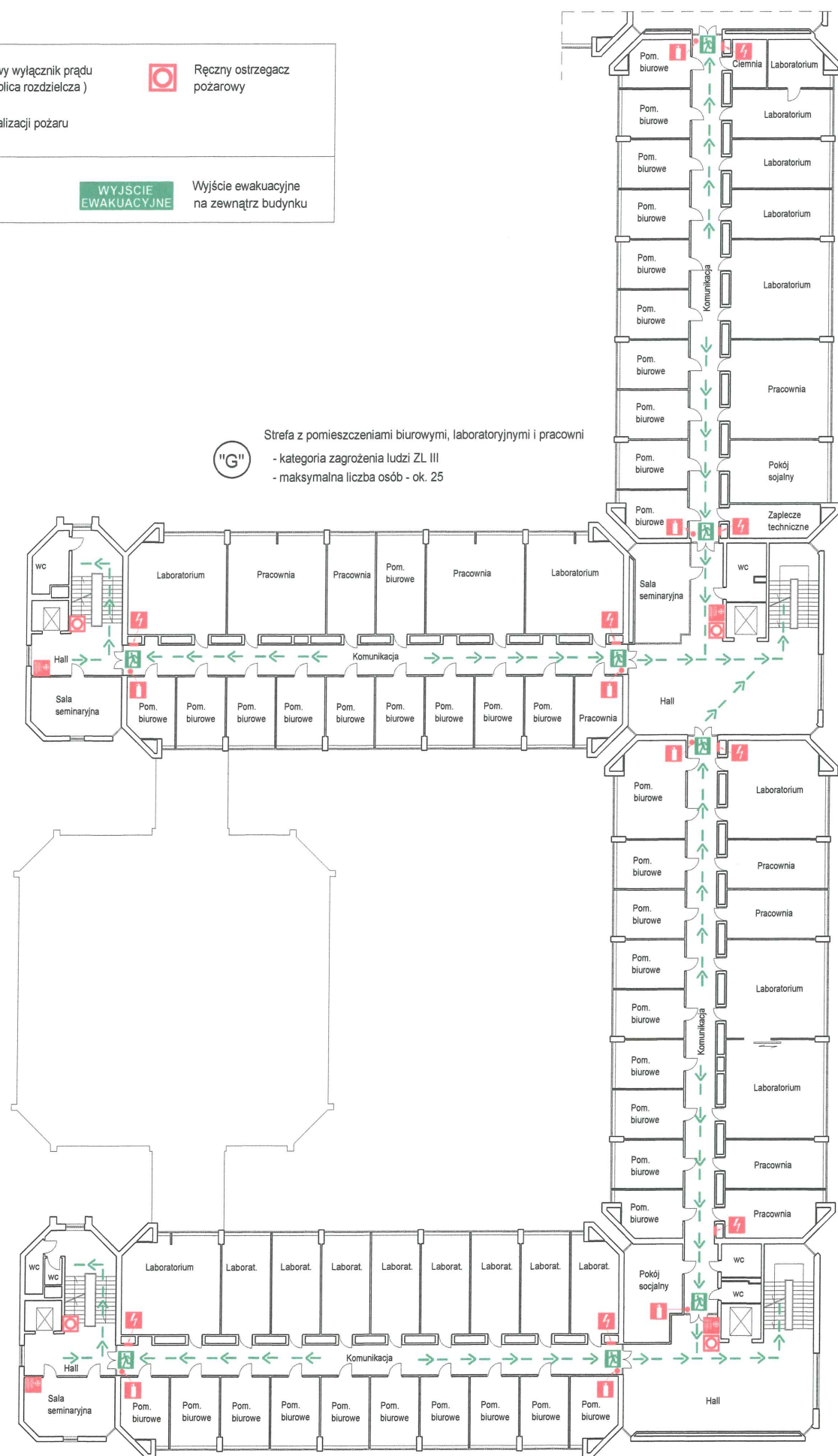
Centralka sygnalizacji pozaru

Drzwi na drodze ewakuacyjnej

Ręczny ostrzegacz pozarowy

WYJSCIE EWAKUACYJNE

Wyjście ewakuacyjne na zewnątrz budynku



"G"
Strefa z pomieszczeniami biurowymi, laboratoryjnymi i pracowni
- kategoria zagrozenia ludzi ZL III
- maksymalna liczba osób - ok. 25

"F"
Strefa z pomieszczeniami biurowymi, laboratoryjnymi i pracowni
- kategoria zagrozenia ludzi ZL III
- maksymalna liczba osób - ok. 25

"H"
Strefa z pomieszczeniami biurowymi, laboratoryjnymi i pracowni
- kategoria zagrozenia ludzi ZL III
- maksymalna liczba osób - ok. 25

"J"
Strefa z pomieszczeniami biurowymi i laboratoryjnymi
- kategoria zagrozenia ludzi ZL III
- maksymalna liczba osób - ok. 25

JEDNOSTKA PROJEKTOWA	P. P. H. AVION 61-245 Poznań, Os. Rusa 40/9 tel. 61 622 26 47, kom. 601 961 747				
OBIEKT	UAM w Poznaniu - Wydział Fizyki Poznań, ul. Umultowska 85				data 12. 2010 r.
TYTUŁ RYSUNKU	Instrukcja bezpieczeństwa pożarowego Część "B" - kondygnacja I-go piętra				skala ---
	Imię i Nazwisko	Nr upr.	Specjalność	Podpis	rys. nr
OPRACOWAŁ	inż. Andrzej Łamaszewski	268/93	ppoż.		7
KREŚLIŁ	mgr inż. Anna Babst				