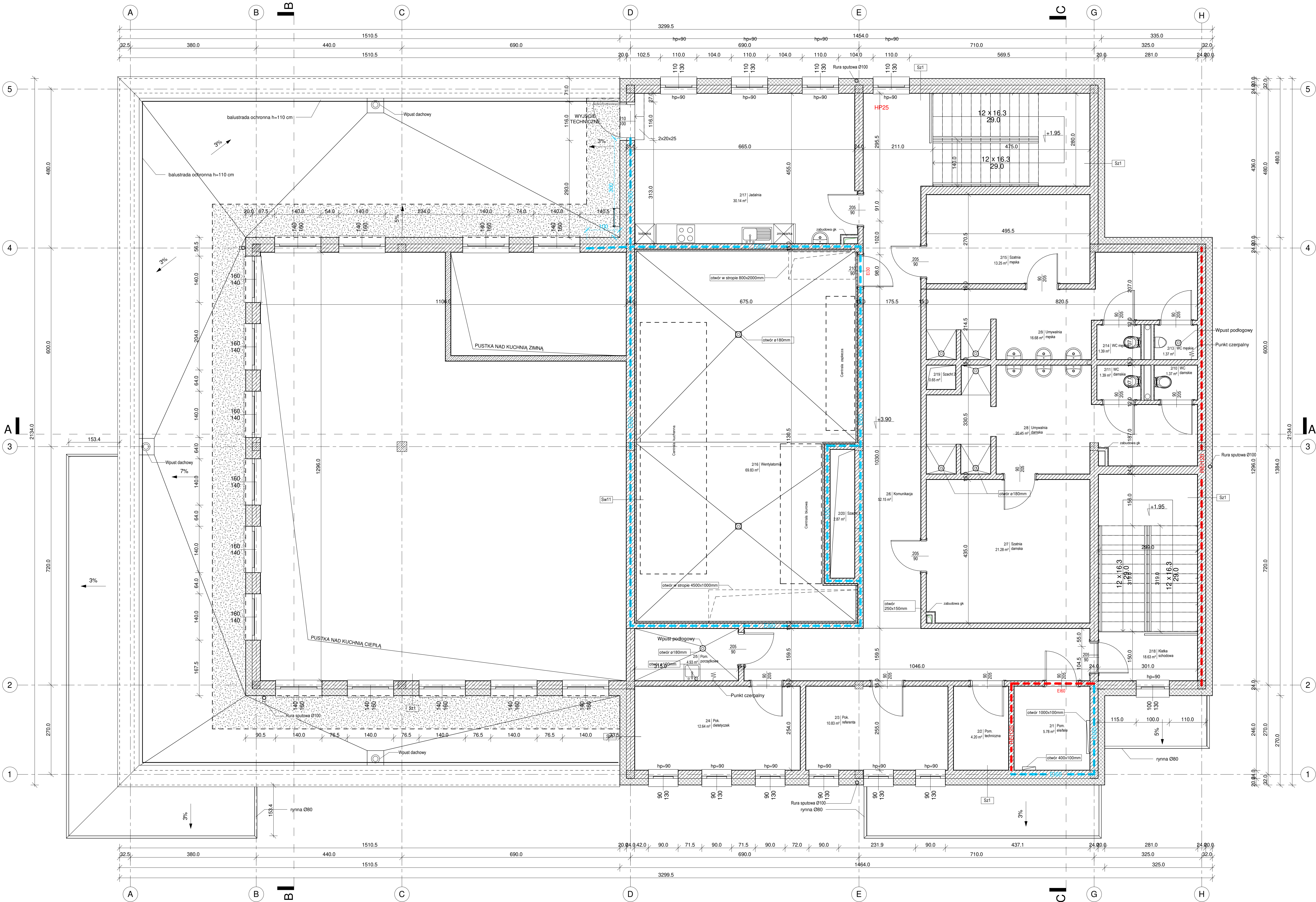


ŚCIANY ZEWNĘTRZNA	
Sz1	Ściana zewnętrzna
-	wyprawa tynkarska
20 cm	włna mineralna λ=0.035 W/mK
24 cm	blocek wapienno-piaskowy
-	tynk cementowo-wapienny lub płytki ściennie



Zestawienie pom. i piętra		
Nr	Nazwa pom.	Pow.
2/1	Pom. ele/ele	5.78 m²
2/2	Pom. techniczna	4.20 m²
2/3	Pok. referenta	10.83 m²
2/4	Pok. dietytyczek	12.64 m²
2/5	Pom. porządkowe	4.93 m²
2/6	Komunikacja	52.15 m²
2/7	Szatnia damska	21.28 m²
2/8	Umywalnia damska	20.45 m²
2/9	Umywalnia męska	16.58 m²
2/10	WC damskie	1.37 m²
2/11	WC damskie	1.39 m²
2/13	WC męskie	1.37 m²
2/14	WC męskie	1.39 m²
2/15	Szatnia męska	13.25 m²
2/16	Wentylatornia	69.83 m²
2/17	Jadalnia	30.14 m²
2/18	Klatka schodowa	18.63 m²
2/19	Szacht 2	0.65 m²
2/20	Szacht 1	2.87 m²
Suma		289.82 m²

- Uwaga:
1. Nie należy odczytywać wymiarów z rysunku, ani używać go jako szablonu.
 2. Wszystkie roboty należy wykonywać zgodnie z Polskimi Normami, "Warunkami technicznymi wykonania i odbioru robót budowlano-montażowych" opracowanymi przez Instytut Techniki Budowlanej oraz zasadami wiedzy i sztuki budowlanej.
 3. Wszystkie wymiary i rzędne należy sprawdzić na budowie.
 4. Wszystkie elementy ruchome, elementy wyposażenia, w szczególności elementy stolarki i stusarki okiennej i drzwiowej, obudów instalacji należy zamawiać i wykonywać/montować na podstawie zweryfikowanych obmiarów rzeczywistych wykonanych na obiekcie.
 5. Wszystkie materiały użyte na projekcie, rozwiązania techniczne i urządzenia muszą odpowiadać normom bezpieczeństwa pożo i bhp, posiadać odpowiednie atesty i aprobaty do stosowania w budownictwie.
 6. W zakresie wyspecyfikowanych robót należy uwzględnić całość prac związanych z ich wykonaniem niezbędnych z punktu widzenia sztuki budowlanej, dających gwarancję prawidłowego wykonania, nawet jeśli nie zostały one szczegółowo przedstawione dokumentacji.

Investor
SZPITAL WOJEWÓDZKI
w Poznaniu

ul. Juraszów 7-19
60-479 Poznań

Projektant
graphit
#beAhead

Stępińska 22/30/424
00-739 Warszawa
(22) 718 30 40
www.graphit.pl

Projektant	mgr inż. arch. Paweł Laguna	MA01/715
Współpraca	mgr inż. arch. Bartosz Laskowski	
Sprawdził	mgr inż. arch. Tomasz Adam Ożarowski	MA04/716
Imię, Nazwisko		Nr. um. Podpis

Branża Architektura

Nazwa i adres inwestycji
Budowa kuchni centralnej, budynku gospodarczo-technicznego, zbiornika retencyjnego oraz rozbiórka budynku gospodarczego, ul. Juraszów 7-19 Poznań, działka nr 2/21, obręb Gołęcin, arkusz 27

Nazwa Rysunku
Rzut piętra

Faza projektu
Projekt architektoniczno-budowlany

Skala
1 : 50

Data
12.10.2021

Nr Faza Wyk Branża Typ Strefa Poziom Nr rysunku

2109 - PB - GIT - AR - OW - ZA - 01 - 0002