

Szczegółowy opis zamówienia

Załącznik nr 2 do SWZ

BIURO POZYSKIWANIA FUNDUSZY
POM. 1.13

BIURKO Z DOSTAWKĄ 140x162x74 3 SZTUKI

BLAT

GŁUGOŚĆ: 1400 mm

SZEROKOŚĆ Z DOSTAWKĄ 1620 mm

WYSOKOŚĆ: 740

GRUBOŚĆ BLATU: 20 mm

Wykonany z płyty melaminowanej obustronnie o klasie higieniczności E1, grubości 25 mm.

Kolorystyka: jasny grafit

Krawędź blatu wykończona PCV o grubości 2mm.

Regulacja wysokości: poziomująca +/- mm

STELAŻ BIURKA W KSZTAŁCIE LITERY

„U”, PROFIL PROSTOKĄTNY

WYSOKOŚĆ: 750 mm

SZEROKOŚĆ: 60 mm

GRUBOŚĆ: 20 mm

profil: prostokątny 60x20 mm

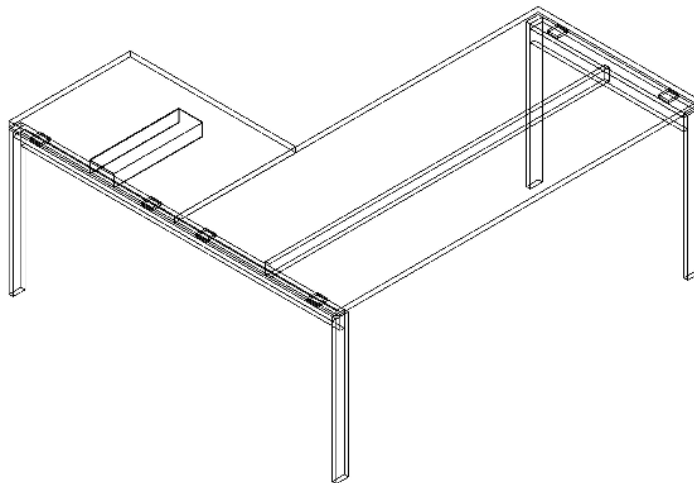
profil łączyny: 60x20 mm

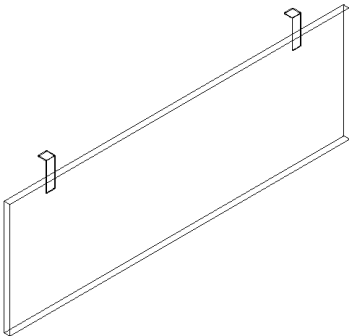
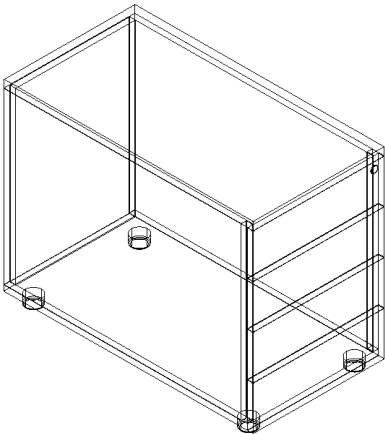
Wzmocnienie blatu dostawki z blachy gr. 2 mm. Regulacja poziomująca w zakresie: +/- 10 mm.

Konstrukcja wykonana jest z grubościennego profilu metalowego, lakierowany

proszkowo na kolor biały.

Miejsce na przełotkę kablową Ø80 mm

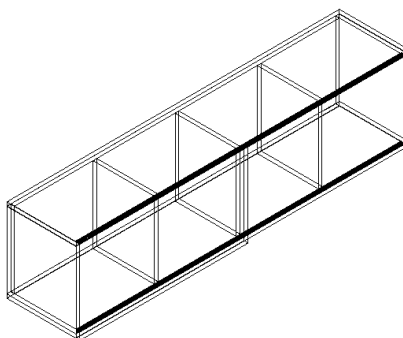


<p>OSŁONA PRZEDNIA BIURKA do biurek „1400” 3 SZTUKI</p> <p>Panel frontowy płytowy płyta 18 mm wysokość: 400 mm</p> <p>Kolor: biały</p>	
<p>KONTENER MOBILNY 43x60x55 3 SZTUKI</p> <p>GŁĘBOKOŚĆ 600 mm SZEROKOŚĆ 430 mm WYSOKOŚĆ 550 mm</p> <p>GRUBOŚĆ PŁYTY MEBLOWEJ: 18 mm Wieniec górny 25 mm 1 wkład piórnikowy 4 szuflady płytowe Płyta meblowa, kolorystyka frontu i wieńca górnego oraz korpusu: kolor biały Zamek centralny z wymienną wkładką. Stopki h=30</p>	
<p>PRZELOTKA KABLOWA OKRĄGŁA Ø80 MM 3 SZTUKI</p>	
<p>KRĘGOSŁUP KABLOWY WYSOKOŚĆ 700 mm 3 SZTUKI</p>	

SZAFKA WISZĄCA

DŁUGOŚĆ 1600 mm
WYSOKOŚĆ 350 mm
GŁĘBOKOŚĆ 400 mm

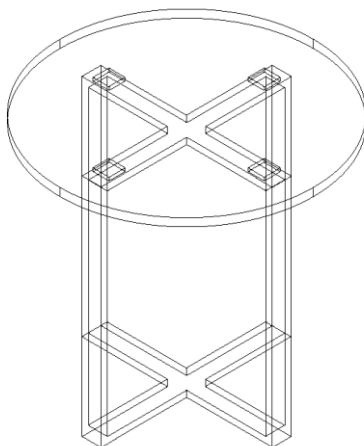
Drzwi przesuwane jednoskrzydłowe
Nakładane.
Kolorystyka frontu i wieńca górnego
oraz korpusu: wykonany z płyty
melaminowanej, kolor biały



STOLIK OKRĄGŁY

1 SZTUKA

Ø700x740 mm
Stelaż metalowy:
profil prostokątny 60x20 mm
Błat wykonany z płyty laminowanej,
kolor jasny grafit, grubość blatu 20
mm

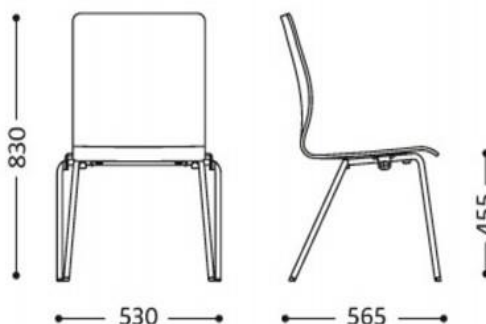


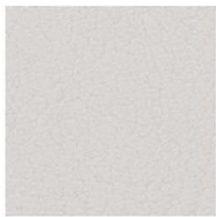
FOTEL

2 SZTUKI

SZEROKOŚĆ 530 mm
WYSOKOŚĆ 830 mm
GŁĘBOKOŚĆ 565 mm
WYSOKOŚĆ SIEDZISKA 455 mm

Rama na 4 nogach (4L) – wykonana
z rury stalowej Ø 18 × 2,0 mm,
chromowana (CR)
Siedzisko i oparcie - kubetek
drewniany (WOOD) – wykonany z 8-
warstwowej sklejki bukowej,
grubość 10,5 mm.
Kubetek drewniany z tapicerowaną
nakładką na siedzisku (SEAT-PLUS) –
nakładka siedziska wykonana z 3-
warstwowej sklejki bukowej,
grubość 4,5 mm, pokrytej pianką
ciętą o grubości 20 mm, gęstość 25
kg / m³



KOLOR TAPICERKI:**LUB****SZAFKA AKTOWA****2 SZTUKI**

SZEROKOŚĆ: 800 mm

GŁĘBOKOŚĆ: 420 mm

WYSOKOŚĆ: 220

Płyta meblowa 25 mm

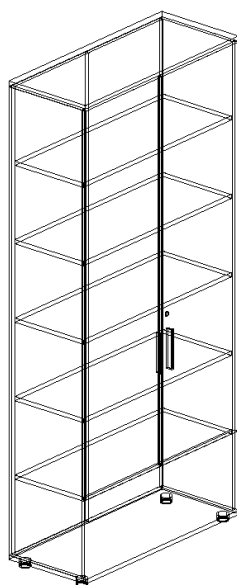
Kolorystyka frontu i wieńca górnego

oraz korpusu: jasny grafit

Zamek centralny z wymienną

wkładką

Stopki h=30

**ANEKS KUCHENNY****ZABUDOWA ANEKSU****KUCHENNEGO**

· Aneks kuchenny w zabudowie, z drzwiami frontowymi łamanymi, składanymi na lewą stronę (na ścianę). Fronty oraz korpus wykonane z płyty meblowej, laminowej lub lakierowanej na kolor biały, satyna.

· Fronty szafek stojących wykonane z płyty meblowej, okleina drewnopodobna, odcień dąb jasny.

· Fronty szafek wiszących wykonane z płyty meblowej, okleina drewnopodobna, odcień dąb jasny. Półki w szafkach wiszących wykonane z płyty meblowej, okleina drewnopodobna odcień jasny dąb.

- Blat oraz ściana pomiędzy szafkami wykonana z płyty hpl, drewnopodobnej, odcień dąb jasny.
- Cokół wykonać na wysokość 10 cm, w lewej części wykonać frez lub zamontować kratkę wentylacyjną.
- Pod zlewem miejsce na kosz na śmieci.
- Fronty otwierane bez uchwytów - wykonać frezy na krawędziach
- Grubość płyty meblowej 18mm

ZABUDOWA

Szerokość: 120 cm

Głębokość: 61.0 cm

Wysokość: 91.0 cm

SZAFKI PODWIESZANE

120x73x30

ZLEW WPUSZCZANY

1 komorowy 46x40 cm

BLAT

116x60x2.8 cm

ŚCIANA MIĘDZY SZAFKAMI

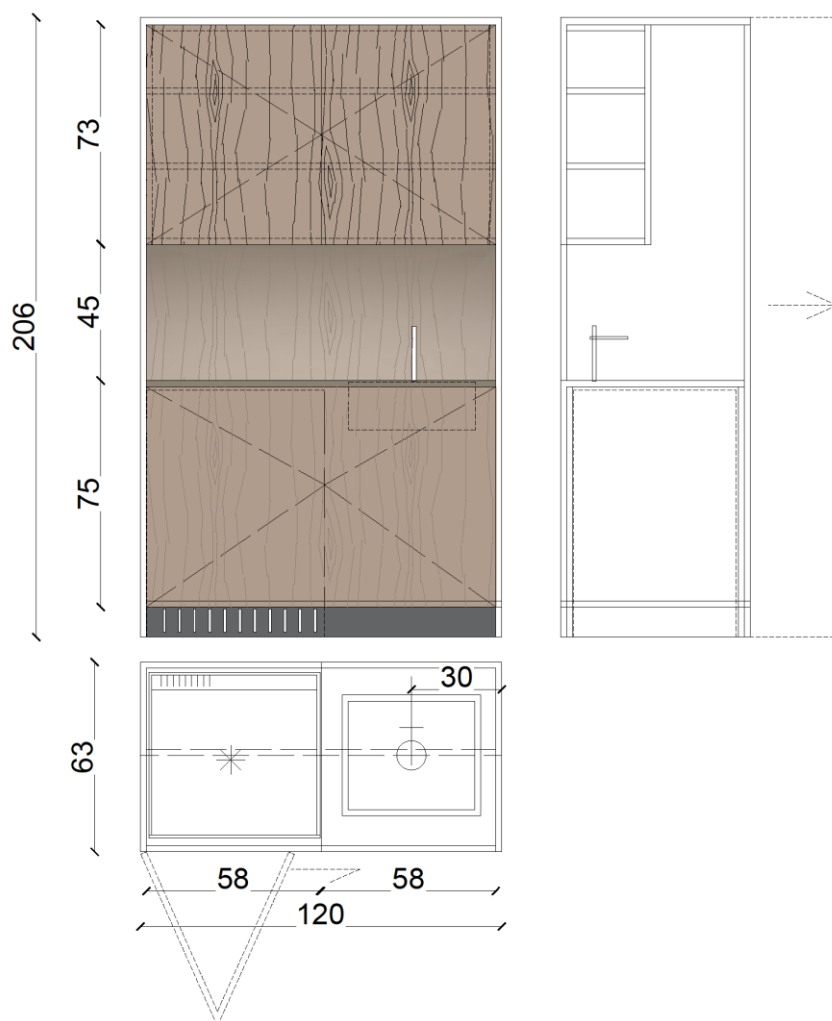
116x45x2.8

UCHWYT, STAL NIERDZEWNA

138 mm,

ŁODÓWKA PODBLATOWA

82 x 59,6 x 55



Minimalny okres gwarancji wynosi: 12 miesięcy

Tolerancja dopuszczalna w wymiarach mebli wynosi +/-1 cm.