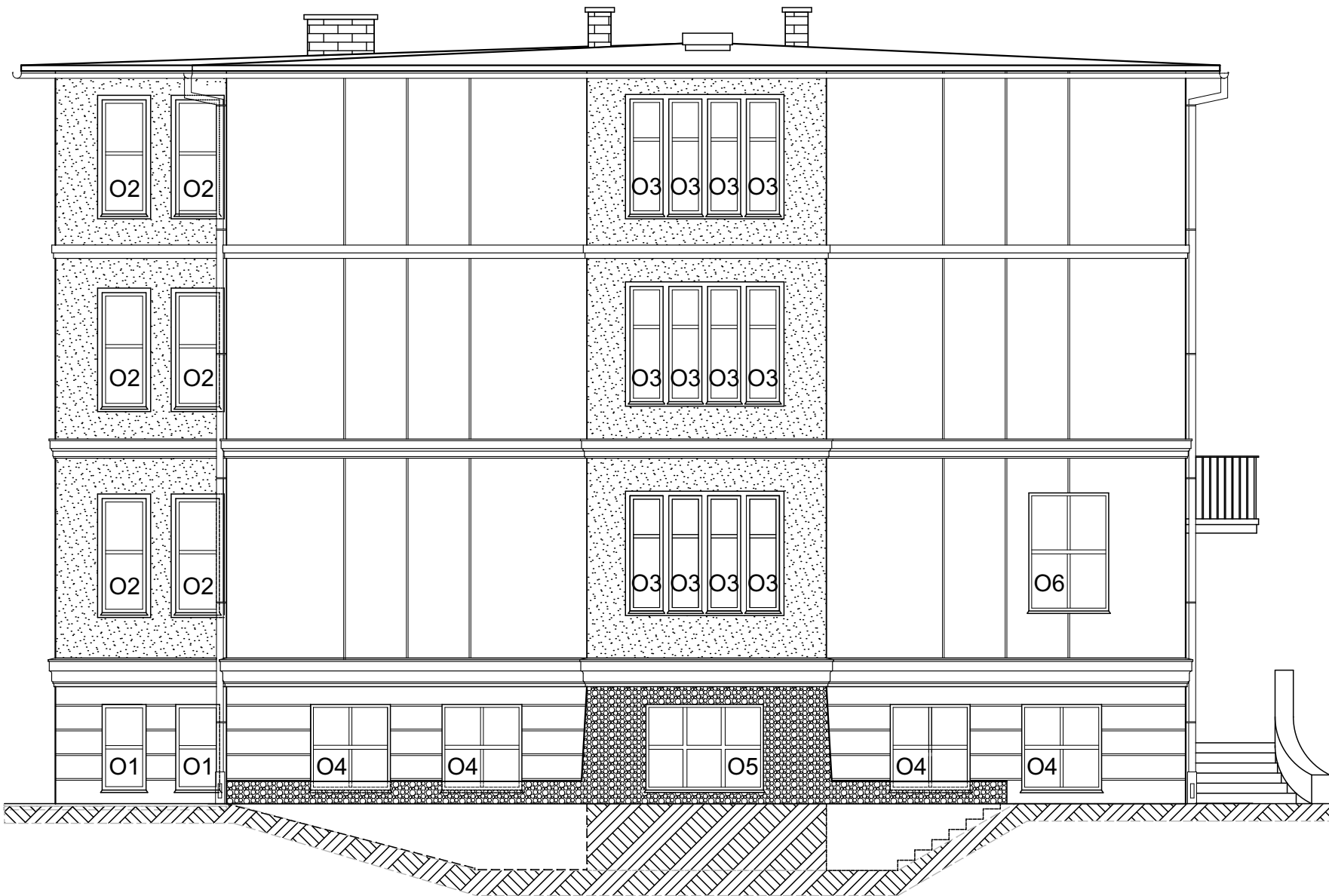


ELEWACJA ZACHODNIA



ELEWACJA WSCHODNIA

UWAGA!

1. Wszystkie wymiary zdjęć z natury na budowie.
2. Kierunek i sposób otwierania skrzydeł uzgodnić z inwestorem.
3. Okna nr 03 wykonać z klamkami uniemożliwiającymi ich otwarcie przez osoby nieupoważnione (kluczyk lub wyjmowana klamka).
4. Kolorystykę stolarki okiennej uzgodnić z projektantem lub inwestorem wg wzornika producenta okien.

Usługi Inwestycyjno Projektowe Bogumiła Niedziela 47-206 Kędzierzyn - Koźle, ul. Jagiellońska 52 tel. 602 506 431 NIP: 749-109-92-75				
TEMAT:			INWESTOR	
PROJEKT BUDOWLAN Termomodernizacja - wymiana stolarki okiennej budynku szkoły Zespołu Szkół nr 3 im. Mikołaja Reja			ZESPÓŁ SZKÓŁ NR 3 W KĘDZIERZYNIE - KOŹLU 47-230 Kędzierzyn - Koźle ul. Sławięcicka 79	
LOKALIZACJA: 47-230 Kędzierzyn - Koźle ul. Sławięcicka 79 dz. nr 371/8				
PROJEKTOWAŁ:	IMIĘ I NAZWISKO	NR UPRAWIEŃ:	DATA:	PODPIS:
Architektura:	mgr inż. arch. Krzysztof Rakowski	OKK/UpB/02/06	06.02.2020.	
	Bogumiła Niedziela	52/85/Op	06.02.2020.	
SPRAWDZIŁ:	mgr inż. arch. Hanna Niedziela		06.02.2020.	
NAZWA RYS:	ELEWACJE WSCHODNIA I ZACHODNIA - ETAP II			strona nr 23
BRANŻA:	ARCHITEKTURA	NR RYS: 06 A	SKALA: 1:100	Program CAD: ArchiCAD SE 2007