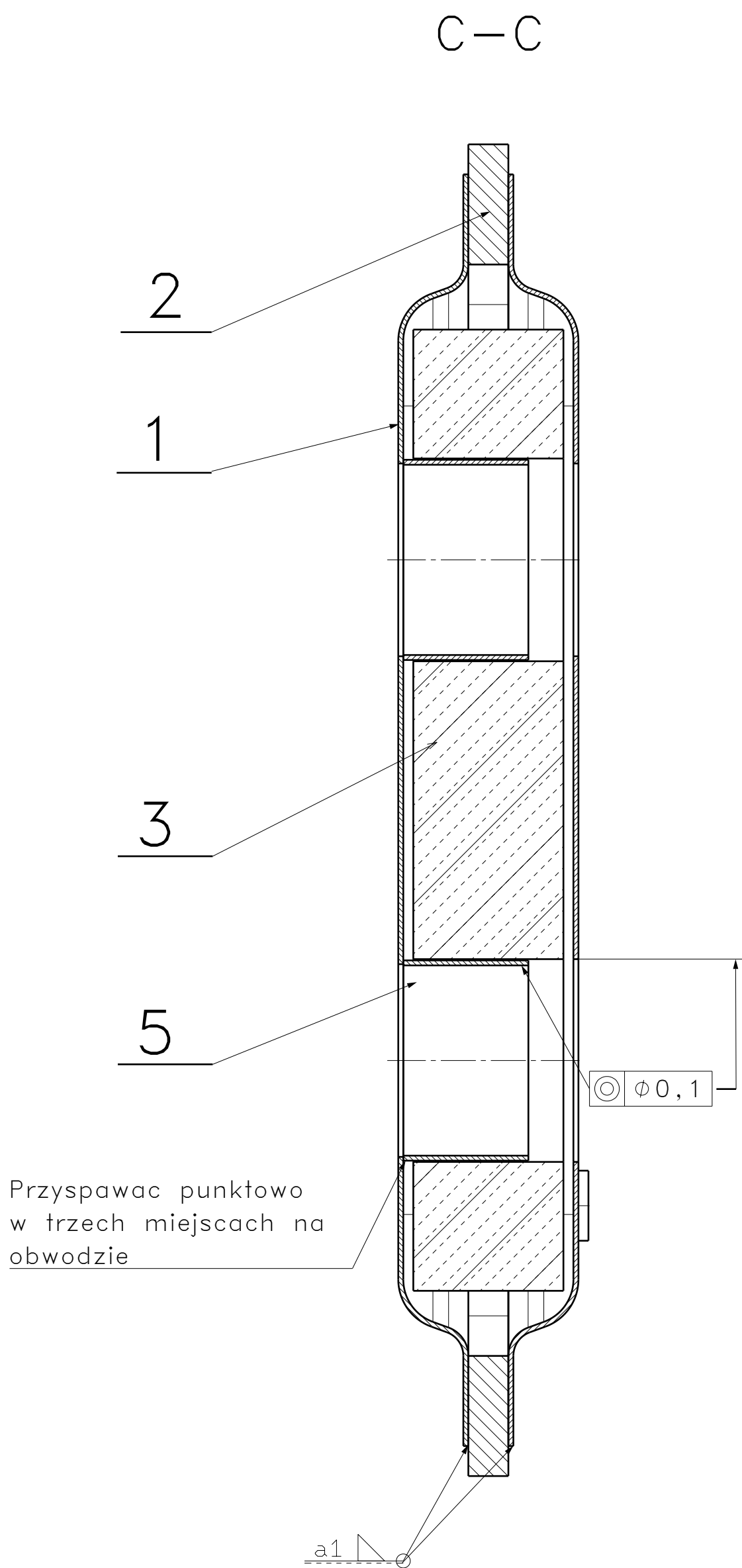
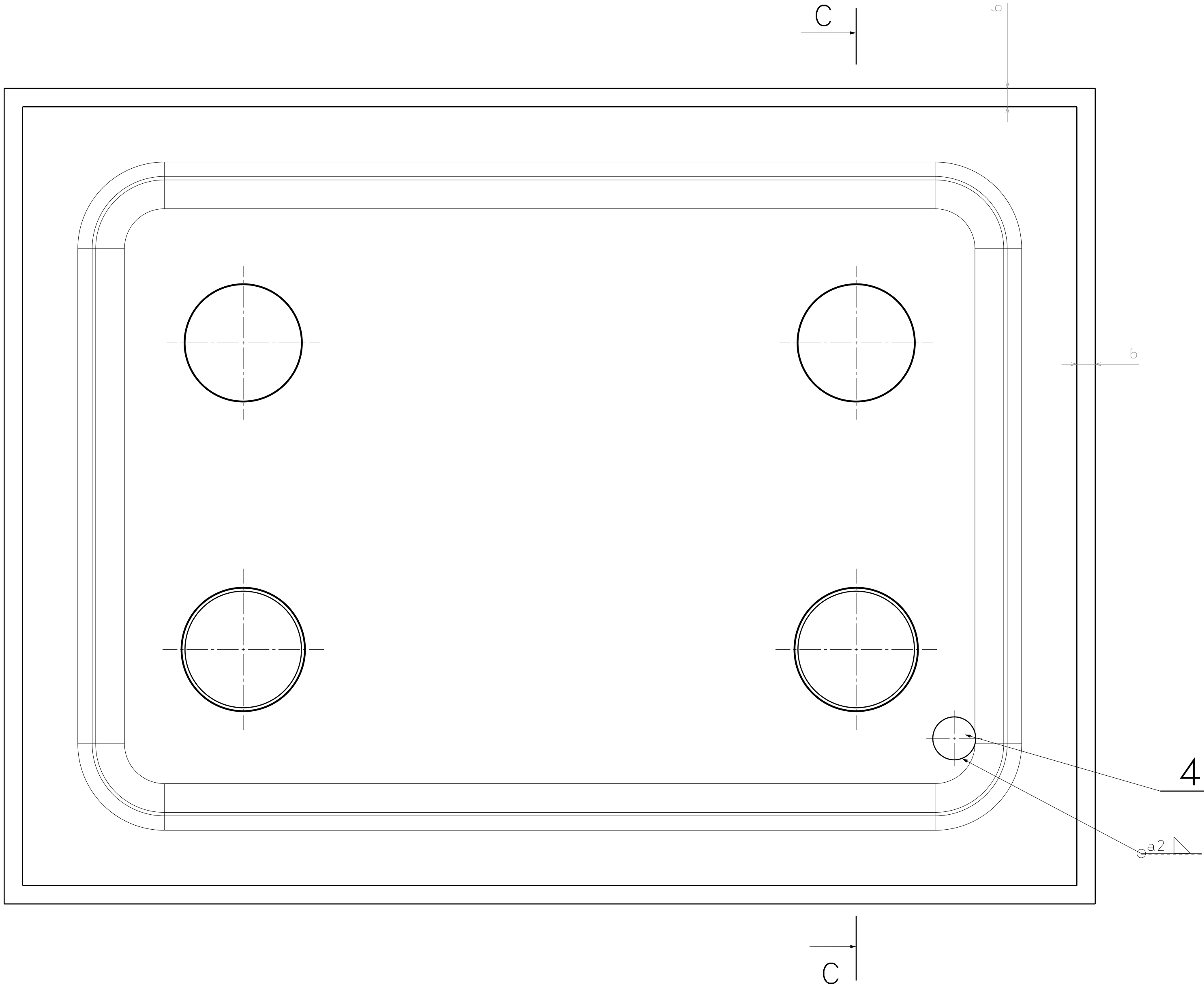
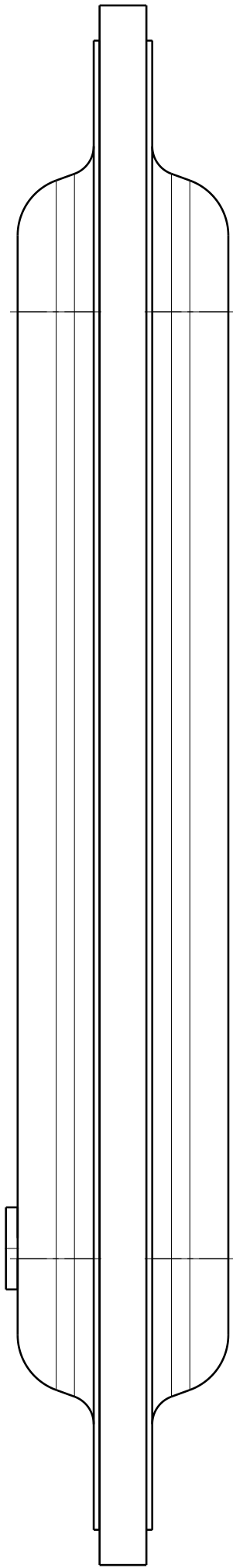


12345678

P O N M L K J I H G F E D C B A



Przypawac punktowo
w trzech miejscach na
obwodzie

- Uwagi:
- 1.Denko 4 spawać po napetnieniu pojemnika woskiem
 - 2.Stosować jedną Wyłtoczkę poz. 1 z otworem pod Denko 4 i jedna bez otworu
 - 3.Sprawdzić szczelność pojemnika po spawaniu
 - 4.Wykonać 4 sztuki

4	Tulejka posrednia	5	RS2-01-05	X5CrNi18-10		
1	Denko	4	RS2-01-04	X5CrNi18-10		
1	Wkładka ceramiczna	3	RS2-01-03			
1	Przekładka	2	RS2-01-02	X5CrNi18-10		
2	Wyłtoczka	1	RS2-01-01	X5CrNi18-10		
Ilość szt.	Nazwa części (zespołu)	Nr kol.	Nr rys. lub normy	Materiał	Ciężar	Uwagi
Imię Nazwisko Poz.	Imię Nazwisko Poz.	Imię Nazwisko Poz.	Imię Nazwisko Poz.	Imię Nazwisko Poz.	Imię Nazwisko Poz.	Imię Nazwisko Poz.
Konstruował Rysował Sprawdził Konstr. norm. Zatwierdził	F. Rajmon F. Rajmon F. Rajmon F. Rajmon F. Rajmon	06.2020 06.2020 06.2020 06.2020 06.2020	Materiał	Nazwa przedmiotu		
				Pojemnik		
Podziałka 1:1	Rysunek 1	ST	Format A1	Nr rys. RS2-01-00	Ilość ark. 1	