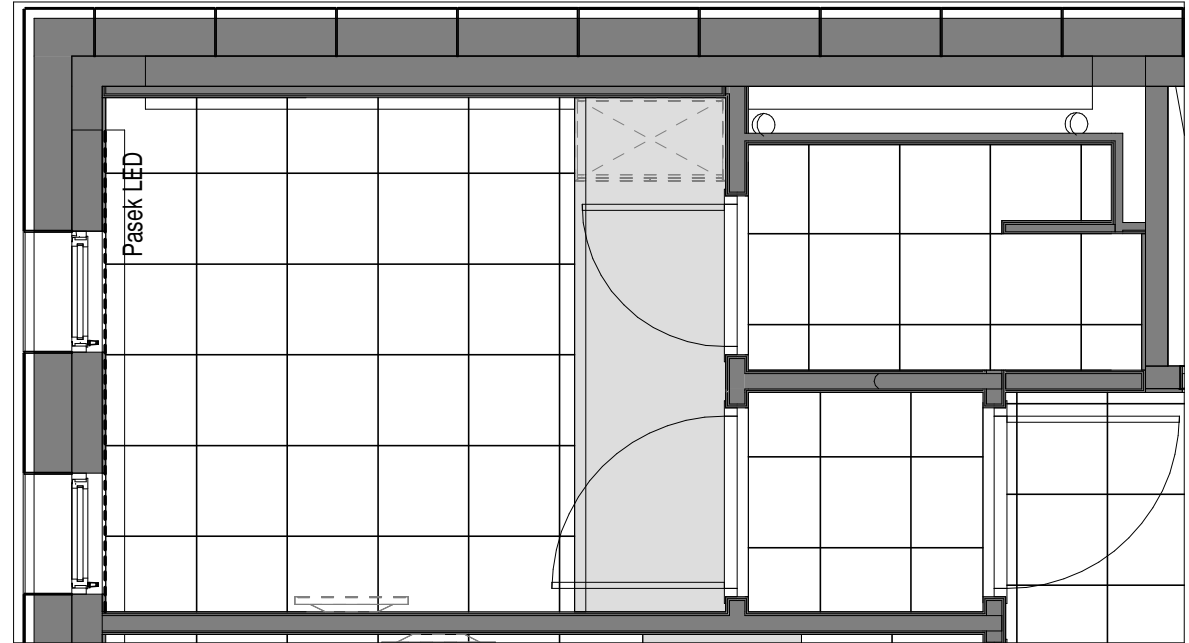


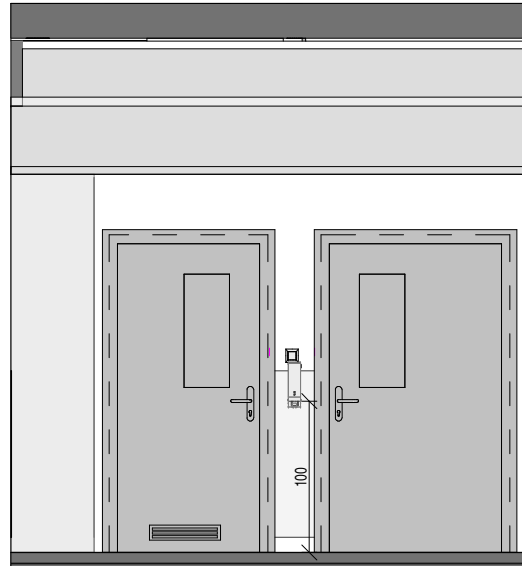
RZUT



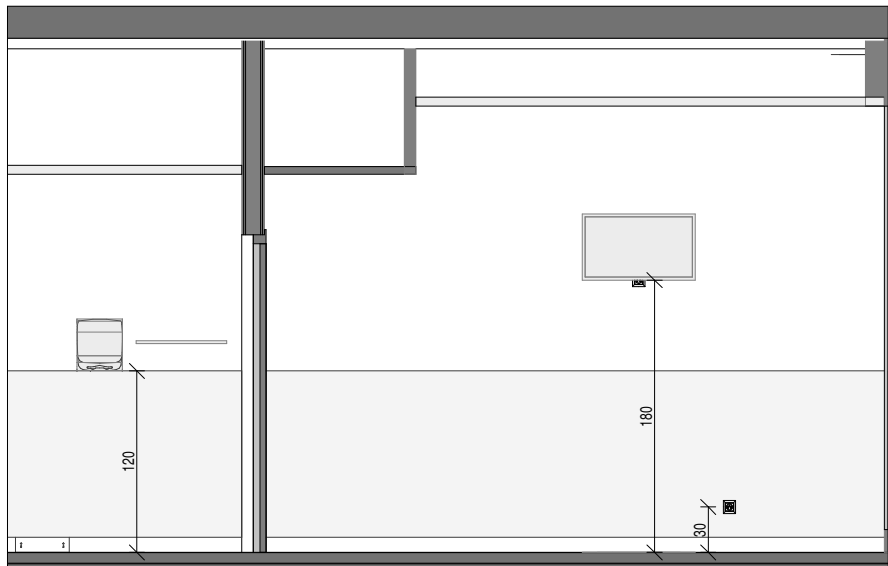
RZUT SUFITU



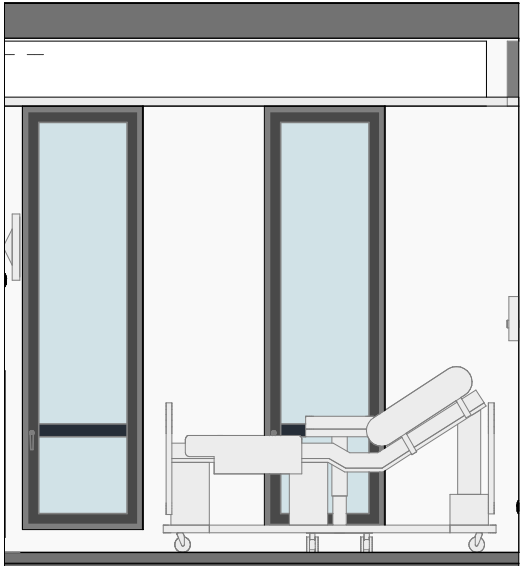
KLAD ŚCIANY A



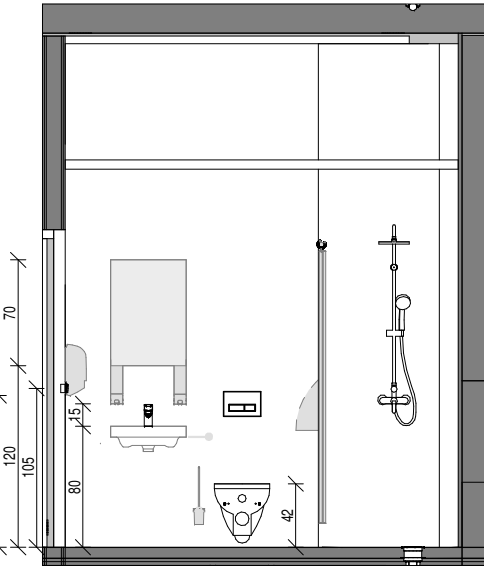
KLAD ŚCIANY B



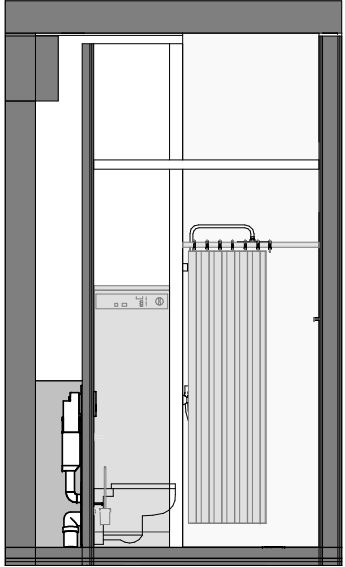
KLAD ŚCIANY C



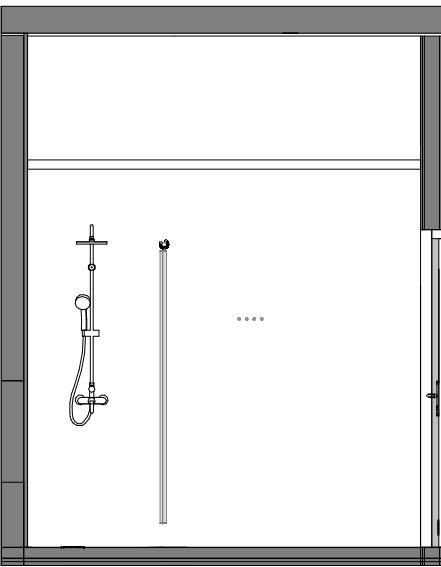
KLAD ŚCIANY D



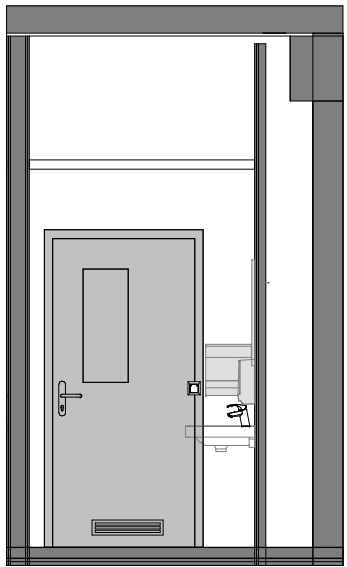
KLAD ŚCIANY ŁAZIENKA A'



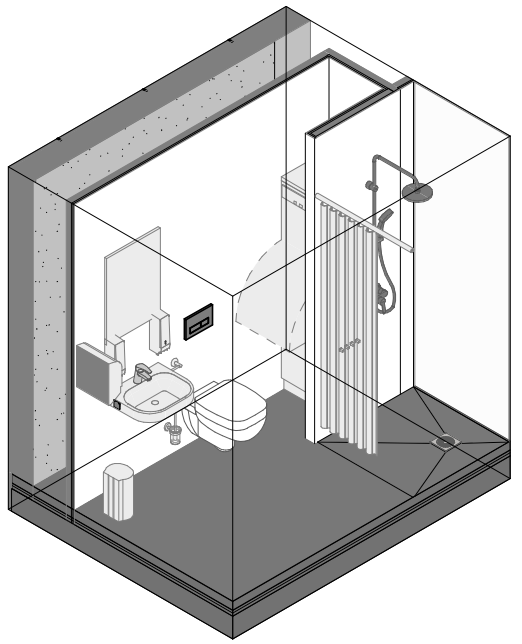
KLAD ŚCIANY ŁAZIENKA B'



KLAD ŚCIANY ŁAZIENKA C'



KLAD ŚCIANY ŁAZIENKA D'



WIDOK AB

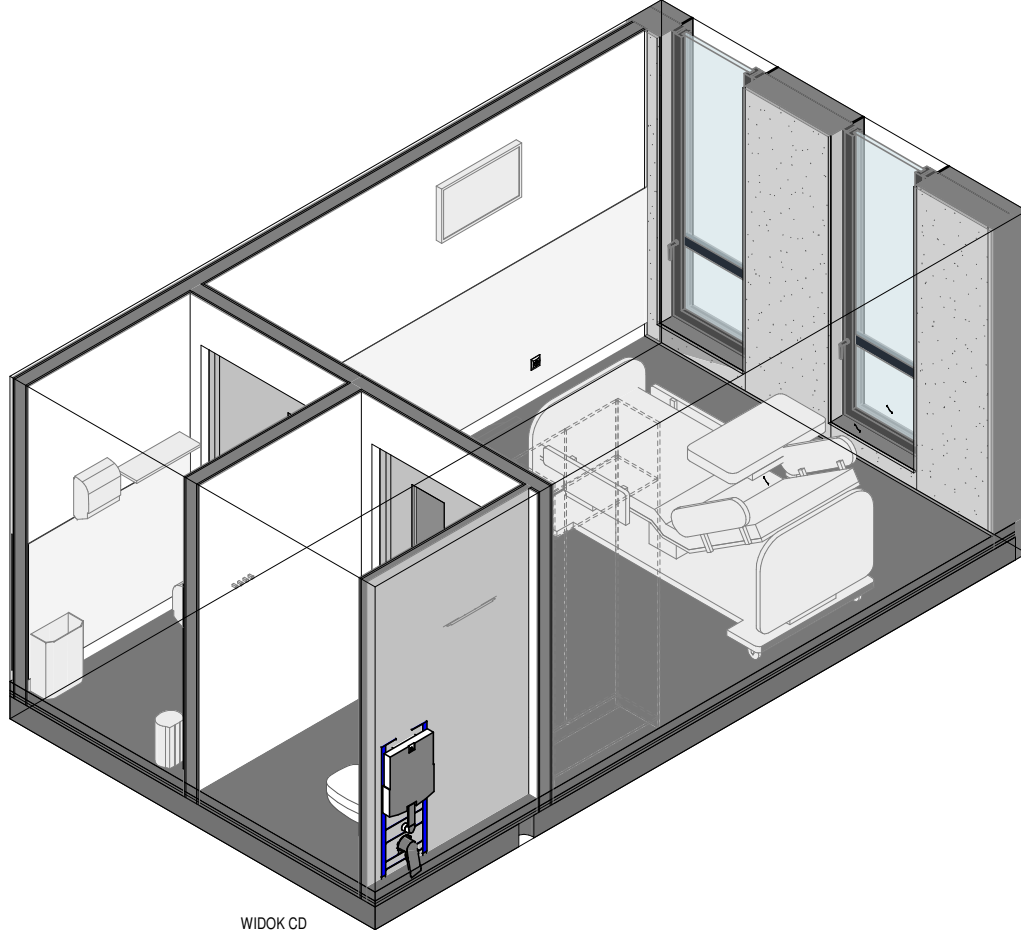
TYPOWA IZOLATKA ZE ŚŁUŻĄ (DSO 4.230) wyposażenie		
Znacznik typu	Opis	Liczba
A005	łóżko szpitalne dla dzieci starszych z tujejami i wieszakami na kropelki, sterowanie elektryczne	1
Ca3.9	szafa wnękowa (pokoje łóżkowe)	1
Etv1	telewizor 32"	1
Fb2.3	dozownik płynu dezynfekcyjnego z tacą	1
G010	stolik przyłóżkowy mobilny	1
K13.1	panel nadłóżkowy zasilający prawy 1xOC, 1xVAC	1

TYPOWA ŁAZIENKA PRZY IZOLATCE (DSO 4.230A) wyposażenie		
Znacznik typu	Opis	Liczba
E042	Pluczek-dezynfektor	1
Fa2	pojemnik na odpadki 10l	1
Fb1.1	dozownik mydła	1
Fb2.1	dozownik płynu dezynfekcyjnego	1
Fb2.2	dysybutor ręczników papierowych	1
Fb2	lustro łazienkowe prostokątne 500x700mm	1
Fb2.1	wieszak ścienny czterochaczykowy cynkowo-aluminiowy pokryty szczotkowanym niklem	1
Ff1.2	zaskłona prysznicowa prosta (90cm) na wieszaku	1
Fi	uchwyt na papier toaletowy	1
Fj	szczotka do WC	1
U1.1	WC na śleżaku	1
U4.5	umywalka	1
U10	krafka szczelinowa ozdobna ze stali nierdzewnej	1
Wb2	bateria z zestawem prysznicowym	1
Wb4	bateria umywalkowa na fotokomórkę	1

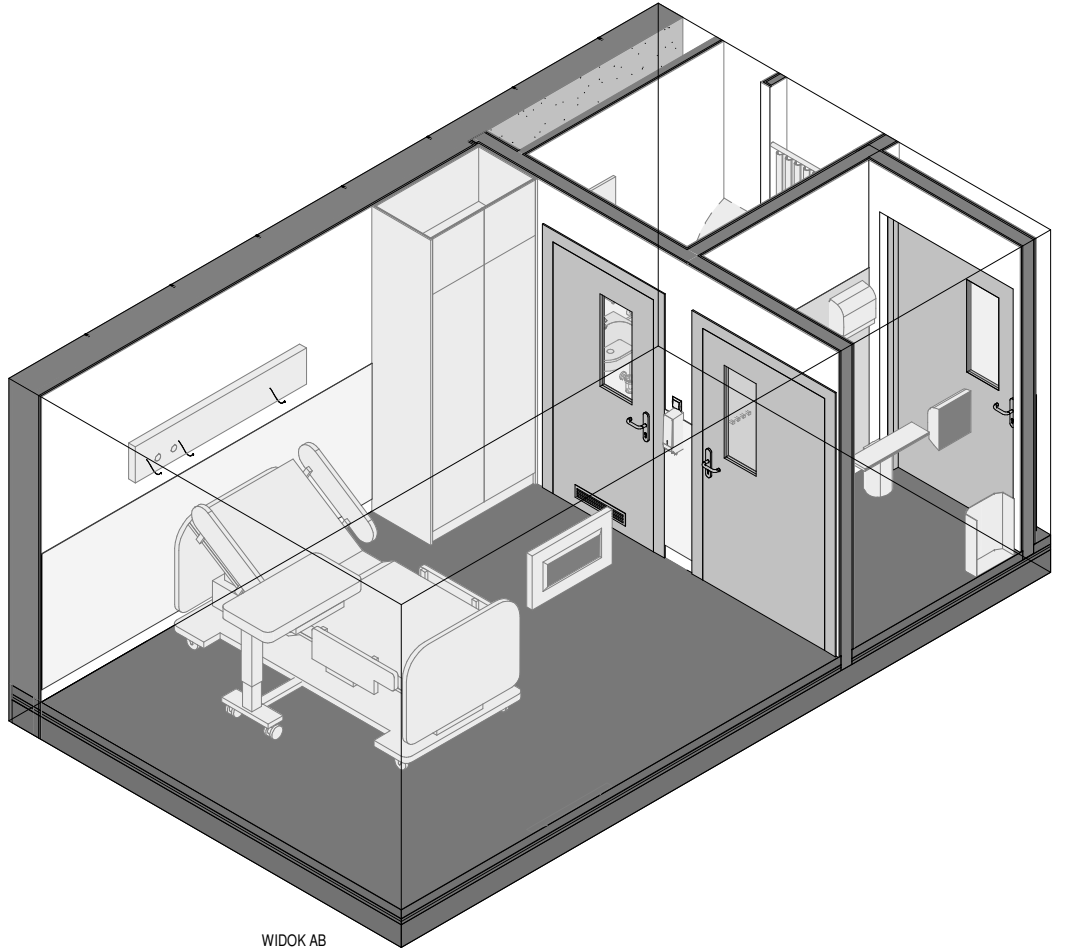
TYPOWA ŚŁUŻA PRZY IZOLATCE (DSO 4.230A) wyposażenie		
Znacznik typu	Opis	Liczba
E042	Pluczek-dezynfektor	1
Fa2	pojemnik na odpadki 10l	1
Fb1.1	dozownik mydła	1
Fb2.1	dozownik płynu dezynfekcyjnego	1
Fb2.2	dysybutor ręczników papierowych	1
Fb2	lustro łazienkowe prostokątne 500x700mm	1
Fb2	wieszak ścienny czterochaczykowy cynkowo-aluminiowy pokryty szczotkowanym niklem	1
Ff1.2	zaskłona prysznicowa prosta (90cm) na wieszaku	1
Fi	uchwyt na papier toaletowy	1
Fj	szczotka do WC	1
U1.1	WC na śleżaku	1
U4.5	umywalka	1
U10	krafka szczelinowa ozdobna ze stali nierdzewnej	1
Wb2	bateria z zestawem prysznicowym	1
Wb4	bateria umywalkowa na fotokomórkę	1

TYPOWA IZOLATKA Z ŁAZIENKĄ I ŚŁUŻĄ (DSO 4.230A/4.230B/4.230C) legenda wyposażenia				
Znacznik	Opis	Opis szczegółowy	Schemat	Ilość [szt]
A005	łóżko szpitalne dla dzieci starszych z tujejami i wieszakami na kropelki, sterowanie elektryczne			1
Ca3.9	szafa wnękowa (pokoje łóżkowe)	Szafa wnękowa laminowana biała RAL 9003, wymiary 80x50x250cm, cała - wys. 10cm, otwierana na docisk. Szafa otwierana, fronty i rozzieme otwierane na docisk. Korpus, fronty i coki wykonane z płyty MDF laminowanej w klasie higieniczności E1 o grubości 18 mm, oklejone obrzeżami PVC o gr 2mm. Wyposażenie: trzy półki (h=40cm, h= 70cm, h=190cm), drążek (h=180cm). Zawiasy w drzwiach o wytrzymałości 250000 cykli, producent Blum, Hettich lub równoważne. Mocowanie zawiasu oraz prowadnika odbywa się na zasadzie kłoka rozporowego bez użycia narzędzi - system CLUCK. Rozmiar otworu do zamontowania zawiasu w drzwiach to co najmniej 3 35mm gl. 13.5mm. Montaż i demontaż drzwi bez użycia narzędzi - system CLUCK. Regulator poziomowania stopa z tworzywa o średnicy od 50 mm z regulacją poziomu 28mm - regulacja od wewnątrz. Przed przystąpieniem do realizacji należy wszystkie wymiary sprawdzić na budowie. Zabudowy należy zrealizować na podstawie wymiarów rzeczywistych. Przykładowa szafa na rys. IP159_PW_DR_IIW.11022 - TYPOWY POKÓJ ŁOŻKOWY -DZIECI STARSZE (DM 4.241).		1
Ce6	półka na odzież w służbie dł. 60cm			1
E042	Pluczek-dezynfektor	myjniak-dezynfektor do opróżniania, mycia i dezynfekcji termicznej basenów szpitalnych, kasek i wader z pokryw, ładowana od przodu		1
Etv1	telewizor 32"			1
Fa2	pojemnik na odpadki 10l	Kosz na śmieci otwierany przyciskiem nożnym z wewnętrznym wynowanym wiaderkiem, stal nierdzewna chromowana, pojemność 10l.		2
Fa10	pojemnik na brudną odzież 30l			1
Fb1.1	dozownik mydła	Dozownik do mydła w płynie uruchamiany na przycisk ścienny - kolor biały. Pojemność - 1 litr. Materiał obudowy - tworzywo ABS. Wymiary 29x11x11 cm. Dozownik w obudowie półprzezroczystej, ułatwiający kontrolę ilości mydła, na butelki jednorazowe. Sprężyna ze stali hartowanej, zawór niekapek, zamek ze stopu stali nierdzewnej, klucz ze stali galwanizowanej.		1
Fb1.2	dozownik mydła łokciowy	Dozownik do mydła łokciowy w płynie uruchamiany bezdotykowo - kolor biały. Pojemność - 1 litr. Materiał obudowy - tworzywo ABS. Wymiary 29x11x11 cm. Dozownik w obudowie półprzezroczystej, ułatwiający kontrolę ilości mydła, na butelki jednorazowe. Rączka ze stali nierdzewnej. Sprężyna ze stali hartowanej, zawór niekapek, zamek ze stopu stali nierdzewnej, klucz ze stali galwanizowanej.		1
Fb2.1	dozownik płynu dezynfekcyjnego	Dozownik do płynu dezynfekcyjnego uruchamiany na przycisk ścienny - kolor biały. Pojemność - 1 litr. Materiał obudowy - tworzywo ABS. Wymiary 29x11x11 cm. Dozownik w obudowie półprzezroczystej, ułatwiający kontrolę ilości mydła, na butelki jednorazowe. Sprężyna ze stali hartowanej, zawór niekapek, zamek ze stopu stali nierdzewnej, klucz ze stali galwanizowanej.		1
Fb2.2	dozownik płynu dezynfekcyjnego łokciowy	Dozownik do płynu dezynfekcyjnego łokciowy w płynie uruchamiany bezdotykowo - kolor biały. Pojemność - 1 litr. Materiał obudowy - tworzywo ABS. Wymiary 29x11x11 cm. Dozownik w obudowie półprzezroczystej, ułatwiający kontrolę ilości mydła, na butelki jednorazowe. Rączka ze stali nierdzewnej. Sprężyna ze stali hartowanej, zawór niekapek, zamek ze stopu stali nierdzewnej, klucz ze stali galwanizowanej.		1

TYPOWA IZOLATKA Z ŁAZIENKĄ I ŚŁUŻĄ (DSO 4.230A/4.230B/4.230C) legenda wyposażenia				
Znacznik	Opis	Opis szczegółowy	Schemat	Ilość [szt]
Fb2.3	dozownik płynu dezynfekcyjnego z tacą	Dozownik do płynu dezynfekcyjnego uruchamiany na przycisk ścienny - kolor biały. Pojemność - 1 litr. Materiał obudowy - tworzywo ABS. Wymiary 29x11x11 cm. Dozownik w obudowie półprzezroczystej, ułatwiający kontrolę ilości mydła, na butelki jednorazowe. Sprężyna ze stali hartowanej, zawór niekapek, zamek ze stopu stali nierdzewnej, klucz ze stali galwanizowanej. Tacka zintegrowana z dozownikiem.		1
Fb2.1	dysybutor ręczników papierowych	Dysybutor ręczników papierowych w roli - kolor biały. Materiał obudowy - tworzywo ABS. Wymiary 37x4x20 cm, zamykany na klucz, bezdotykowy system dozowania ręczników pojedynczo (25 cm). Łatwe i szybkie uzupełnianie.		2
Fb1	podajnik ręczników jednorazowych S.M.L			1
Fb2	lustro łazienkowe prostokątne 500x700mm			1
Fa2	wieszak ścienny czterochaczykowy cynkowo-aluminiowy pokryty szczotkowanym niklem			2
Ff1.2	zaskłona prysznicowa prosta (90cm) na wieszaku			1
Fi	uchwyt na papier toaletowy			1
Fj	szczotka do WC			1
G010	stolik przyłóżkowy mobilny			1
K13.1	panel nadłóżkowy zasilający prawy 1xOC, 1xVAC			1
U1.1	WC na śleżaku			1
U4.1	umywalka meła z syfonem ozdobnym bez stelaża			1
U4.5	umywalka			1
U10	krafka szczelinowa ozdobna ze stali nierdzewnej			1
Wb2	bateria z zestawem prysznicowym			1
Wb4	bateria umywalkowa na fotokomórkę			2



WIDOK CD



WIDOK AB

INDUSTRIA
PROJECT

INDUSTRIA PROJECT
ul. Azymutalna 9
80-298 Gdańsk

Zamawiający/Inwestor
"Szpital Wielkopolski" sp. z o.o. , ul. Lutycka 34, 60-415 Poznań

Nazwa inwestycji
Budowa Wielkopolskiego Centrum Zdrowia Dziecka (Szpitala Pediatrycznego) wraz z jego wyposażeniem

Nazwa i adres obiektu budowlanego
Wielkopolskie Centrum Zdrowia Dziecka
działka nr 2/29, 2/17, ark.27, obręb Gołecin,
ulica Adama Wrzóska, 60 – 663 Poznań

Projektował	mgr inż. arch. Karolina Dambek w specjalności architektonicznej bez ograniczeń mgr inż. arch. Jan Stańczak w specjalności architektonicznej bez ograniczeń	PO/KK/156/2007 3350/Gd/88	
Opracował	dr inż. Włodzimierz Werochowski mgr inż. arch. Marzena Pionk	POM/0093/POOK/06	
Sprawił	mgr inż. arch. Joanna Romaniec w specjalności architektonicznej bez ograniczeń	W/25/2009	
Numer projektu	Numer rysunku /		Rewizja /

IBG-P_159_16 IP159_PW_DR_IIW.11053-C

Tytuł rysunku TYPOWA IZOLATKA ZE ŚŁUŻĄ (DSO 4.230)

Data	04/2020	Branża	ARCHITEKTURA	Faza	Projekt wykonawczy	Skala	1 : 50	Nr strony	
------	---------	--------	--------------	------	--------------------	-------	--------	-----------	--