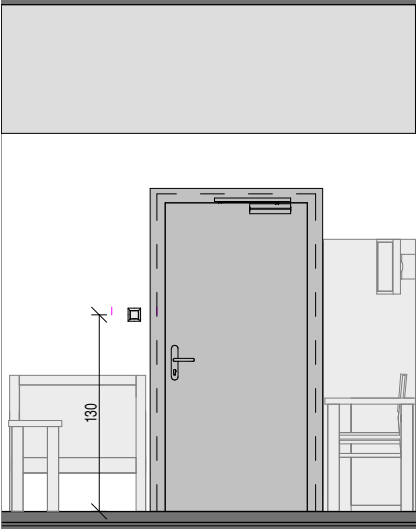
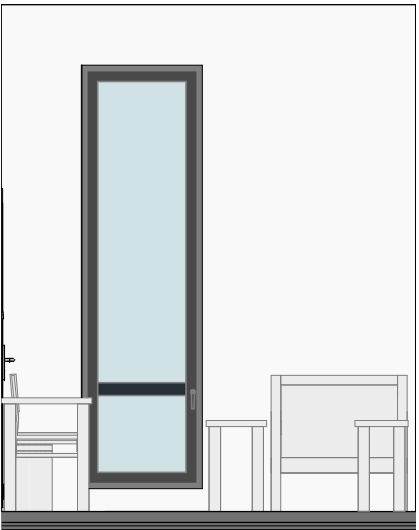


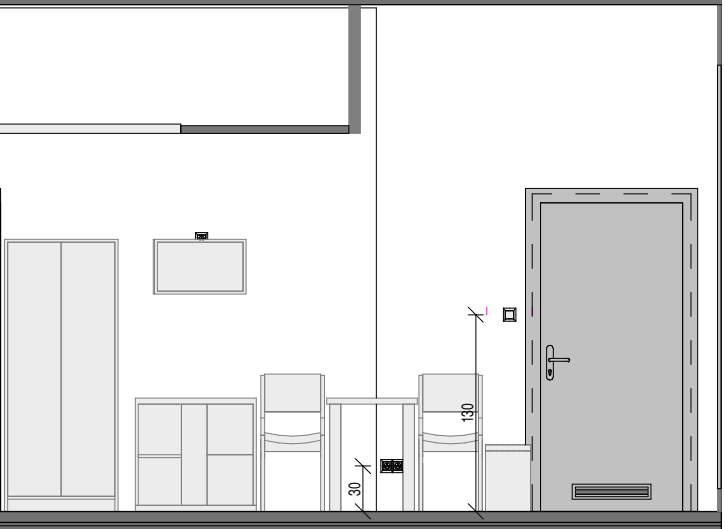
RZUT				
TYPOWY POKÓJ HOTELOWY (HTL 5.107) legenda wyposażenia				
Oznaczenie	Opis	Opis szczegółowy	Schemat	Ilość [szt]
Ab1	łóżko hotelowe 90 x 210 z materacem 90 x 200	Łóżko wymiary 1000x2100mm w kolorze dąb somona lub równoważny 3025 z wzmornika Kronospan, wykonane z płyt 18mm, płyta dwustronnie laminowana na bazie 3-warstwowej płyty wiórowej w klasie higieny E-1. Stelaż drewniany, listwy połączone taśmą, Materac z pianki lateksowej; wym. 900x2000mm, gr. min 20 cm, antyalergiczny, podwójny lateks, pianka podtrzymująca, pokrowiec z włóknami naturalnymi, pianki bez substancji niedozwolonych (typu pentachlorofenol, pestycydy, butadien, chlorek winylu, metale ciężkie) oraz że materiał nie wydzielający szkodliwych gazów.		2
Ba6	krzesło (hotel)	Krzesło konferencyjne na płozie sztaplowanej - siedzisko i oparcie z tworzywa tapicerowane z tkaniny zmywalnej np. Valencia lud Silvertex - produkty podane jako referencyjne, w kolorze szarym. Metalowy pręt o przekroju fi 11 mm - metalik (lakierowany proszkowo). Siedzisko i oparcie tapicerowane, pianka ciężła - gęstość 35 kg/m3, maskownicza szara. Stopki z wkładką filową. Funkcja sztaplowania na wózek do transportu. Krzesło spełniające Normę EN 13761.		2
Ca2.1	szafa ubraniowa w pokojach hotelowych 75 x 61 x 180	Szafa hotelowa na ubrania – kolor dąb somona lub równoważny 3025 z wzmornika Kronospan i czarny. Wymiary 75 x 61 x 180 cm. Wyposażenie: przestrzeń na wieszaki, półka, system bezuchwyłowego otwierania tip-on. Korpus wykonany z płyty 36 mm oklejony obrzeżem 2,0 mm i płyty 18 mm oklejony obrzeżem 0,6 mm, plecy wykonane z płyty 18 mmmodzaj. Płyta dwustronnie laminowana na bazie 3-warstwowej płyty wiórowej w klasie higieny E-1.		1
Cb4	komoda w pokojach hotelowych 80 x 41 x 75	Komoda hotelowa na ubrania – kolor dąb somona i czarny. Wymiary 80 x 41 x 75 cm. Wyposażenie: szafka, półk, system bezuchwyłowego otwierania tip-on. Korpus (w tym także ściana tylna) wykonany z płyty 36 mm oklejony obrzeżem 2,0 mm i płyty 18 mm oklejony obrzeżem 0,6 mm, plecy wykonane z płyty 18 mm. Płyta dwustronnie laminowana na bazie 3-warstwowej płyty wiórowej w klasie higieny E-1.		1
Cb7	stolik nocny (hotel) 35 x 40	Stolik nocny – kolor dąb somona lub równoważny 3025 z próbnika Kronospan. Wymiary 35 x 40 x 60 cm. Nogi i blat o grubości 36 mm oklejone płyta dwustronnie laminowaną na bazie 3-warstwowej płyty wiórowej w klasie higieny E-1.		2
Db3.5	stolik hotelowy 60 x 60 x 75	Stół – kolor dąb somona lub równoważny 3025 z próbnika Kronospan, Wymiary 60 x 60 x 75 cm. Korpus wykonany z płyty 36 mm oklejony obrzeżem 2,0 mm i płyty 18 mm oklejony obrzeżem 0,6 mm. Płyta dwustronnie laminowana na bazie 3-warstwowej płyty wiórowej w klasie higieny E-1.		1
Eiv5	telewizor na ramieniu 26"			2
Fa3.2	pojemnik na odpadki 20l z pokrywą, pedałowiy, ze stali nierdzewnej			1



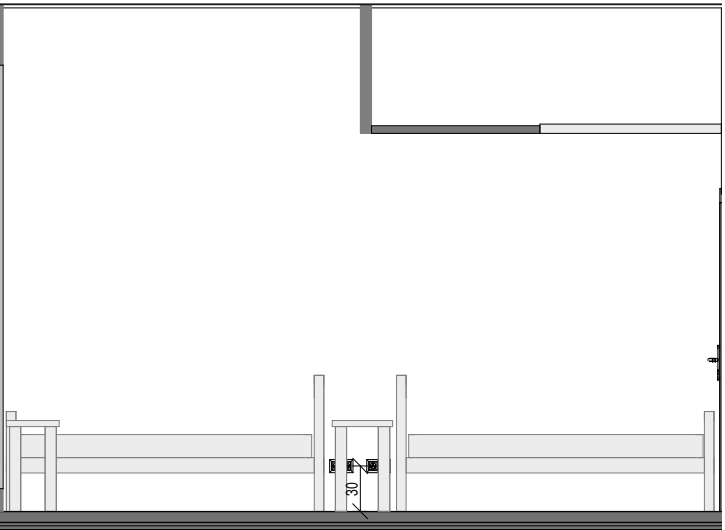
KŁAD ŚCIANY A



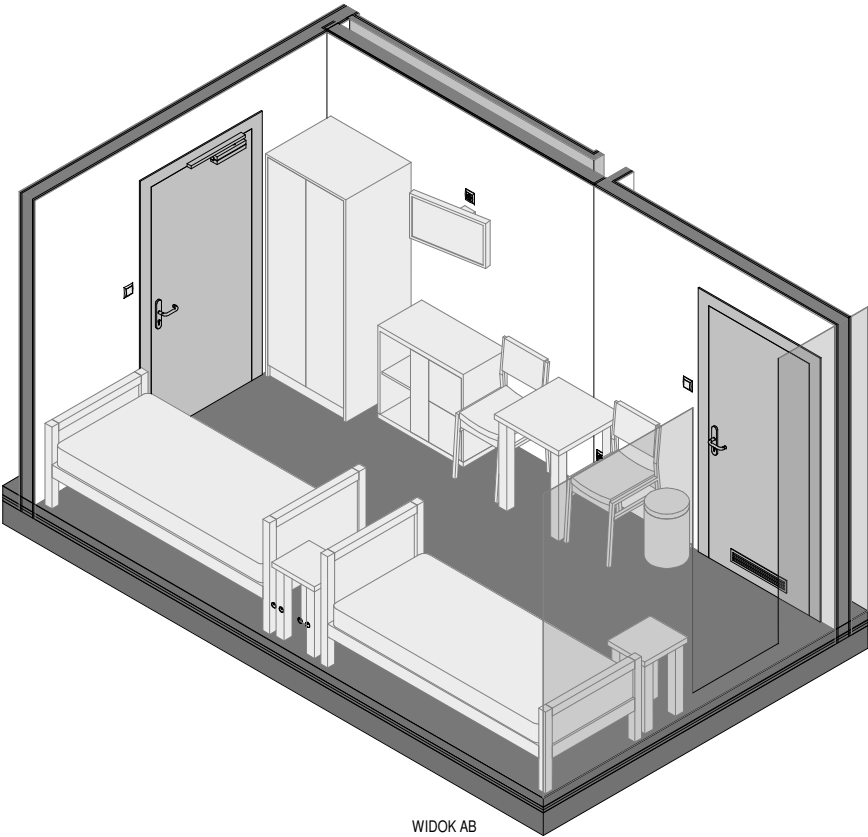
KŁAD ŚCIANY C



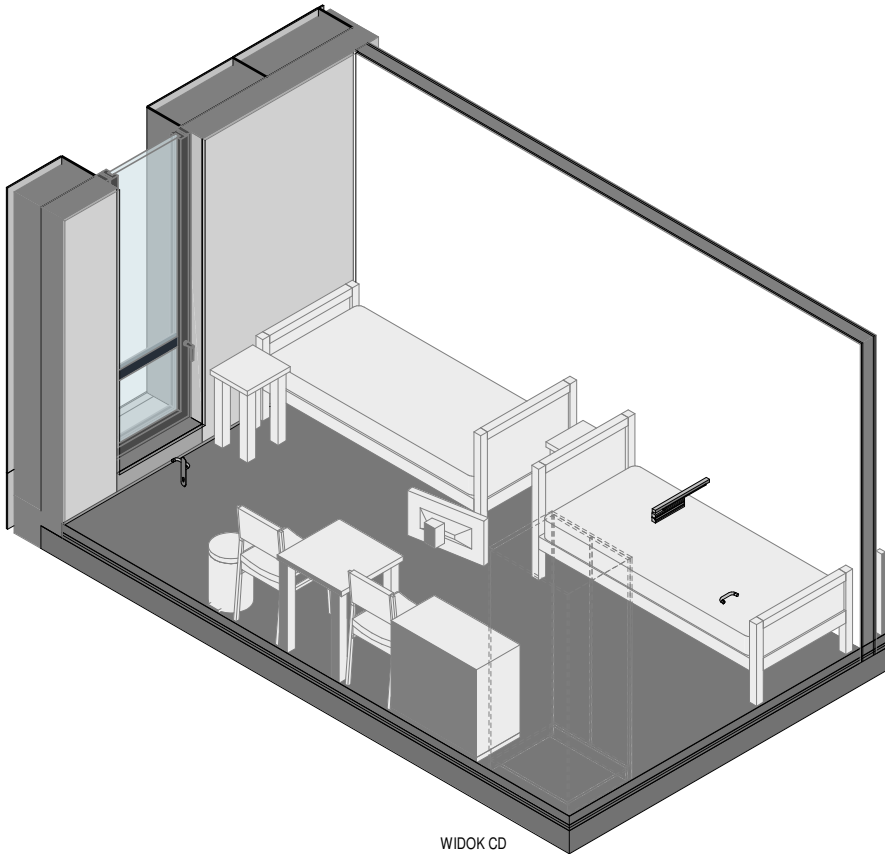
KŁAD ŚCIANY B



KŁAD ŚCIANY D



WIDOK AB



WIDOK CD

INDUSTRIA

PROJECT

INDUSTRIA PROJECT

ul.Azymutalna 9

80-298 Gdańsk

Zamawiający/Inwestor

"Szpitale Wielkopolski" sp. z o.o. , ul. Lutycka 34, 60-415 Poznań

Nazwa inwestycji

Budowa Wielkopolskiego Centrum Zdrowia Dziecka (Szpitala Pediatrycznego) wraz z jego wyposażeniem

Nazwa i adres obiektu budowlanego

Wielkopolskie Centrum Zdrowia Dziecka
działka nr 2/29, 2/17, ark.27, obręb Gołęcin,
ulica Adama Wrzóska, 60 – 663 Poznań

Projektował	mgr inż. arch. Karolina Dambek w specjalności architektonicznej bez ograniczeń	PO/KK/156/2007			
	mgr inż. arch. Jan Stańczak w specjalności architektonicznej bez ograniczeń	3350/Gd/88			
Opracował	dr inż. Włodzimierz Werochowski	POM/0093/POOK/06			
	mgr inż. arch. Marzena Pionk				
Sprawdził	mgr inż. arch. Joanna Romaniec w specjalności architektonicznej bez ograniczeń	W/25/2009			
Numer projektu	Numer rysunku /		Rewizja /		
IBG-P_159_16	IP159_PW_DR_IIW.11044-C				
Tytuł rysunku TYPOWY POKÓJ HOTELOWY (HTL 5.107)					
Data	04/2020	Branża ARCHITEKTURA	Faza Projekt wykonawczy	Skala 1 : 50	Nr strony