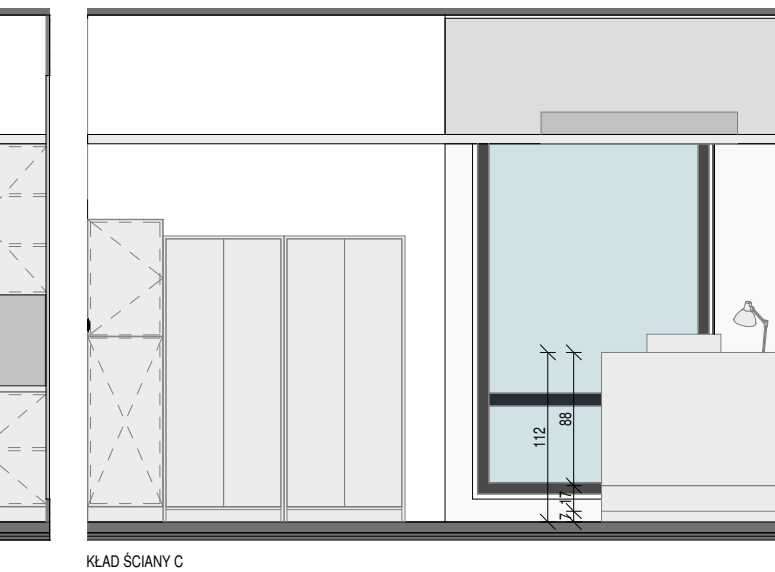
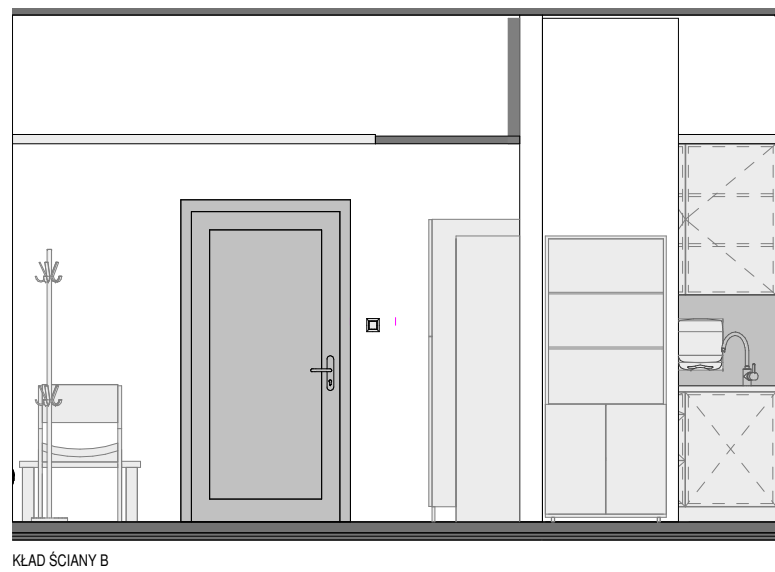
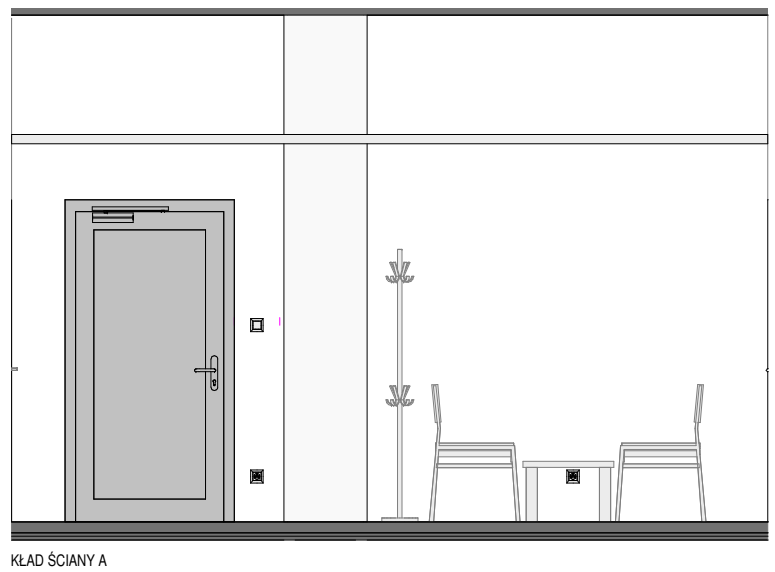

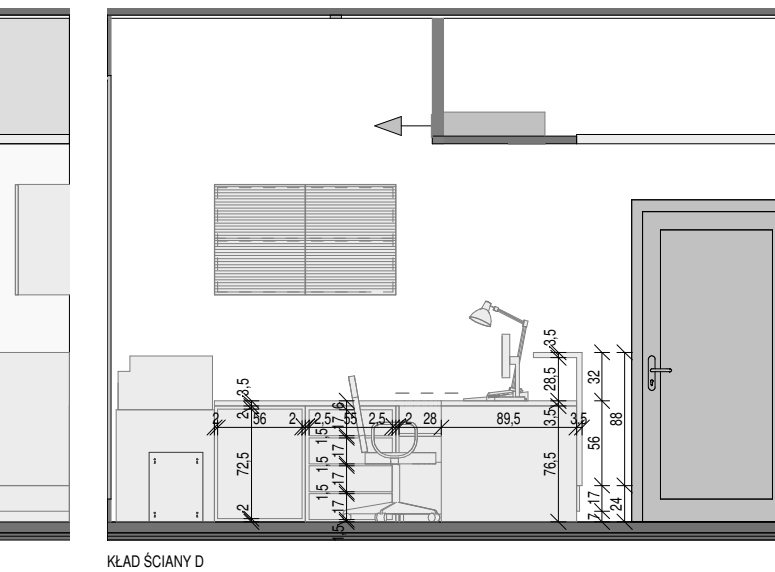



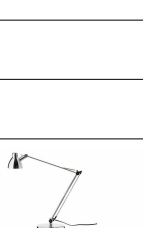


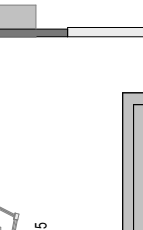
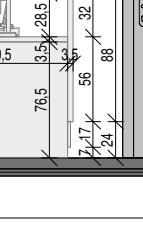
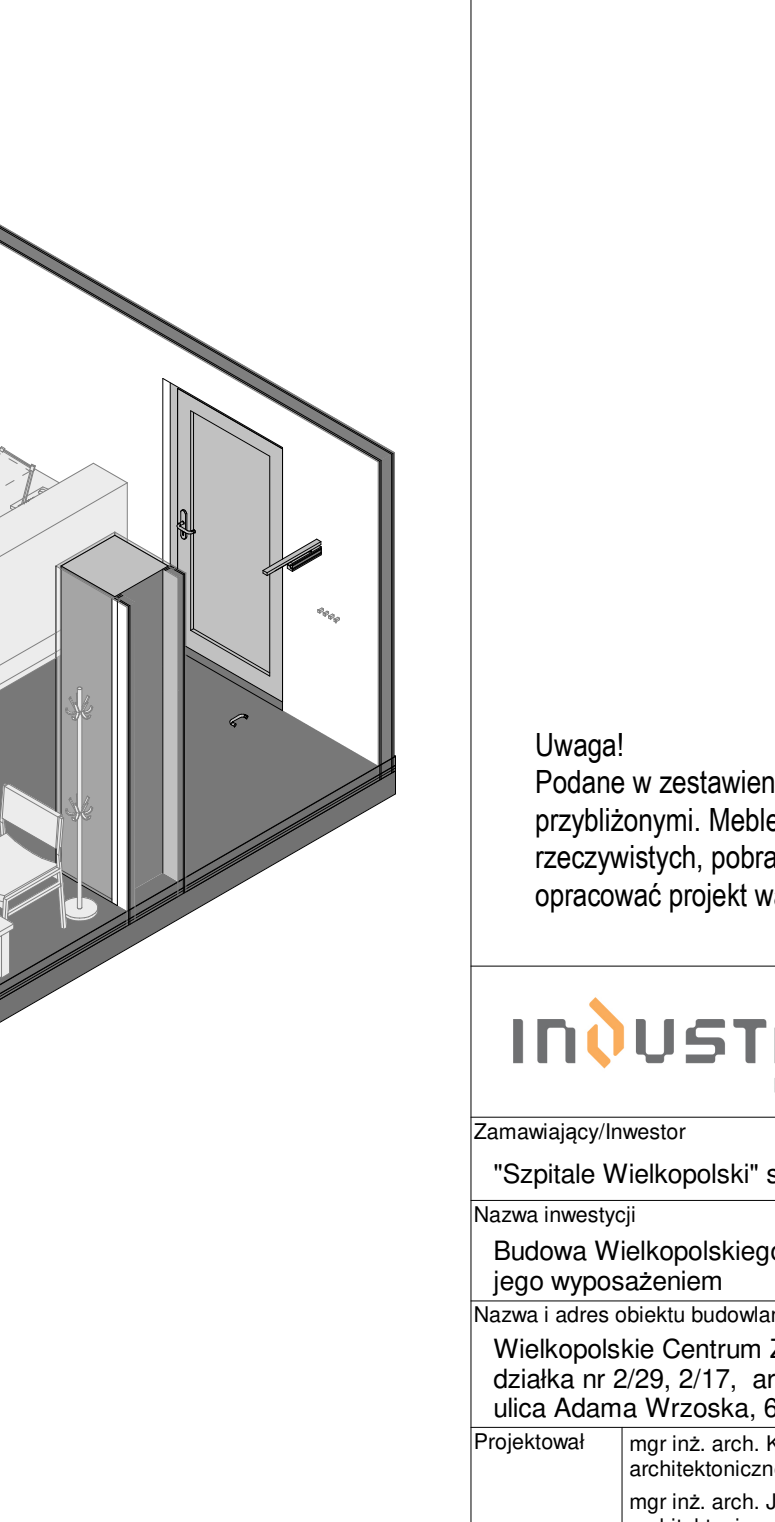
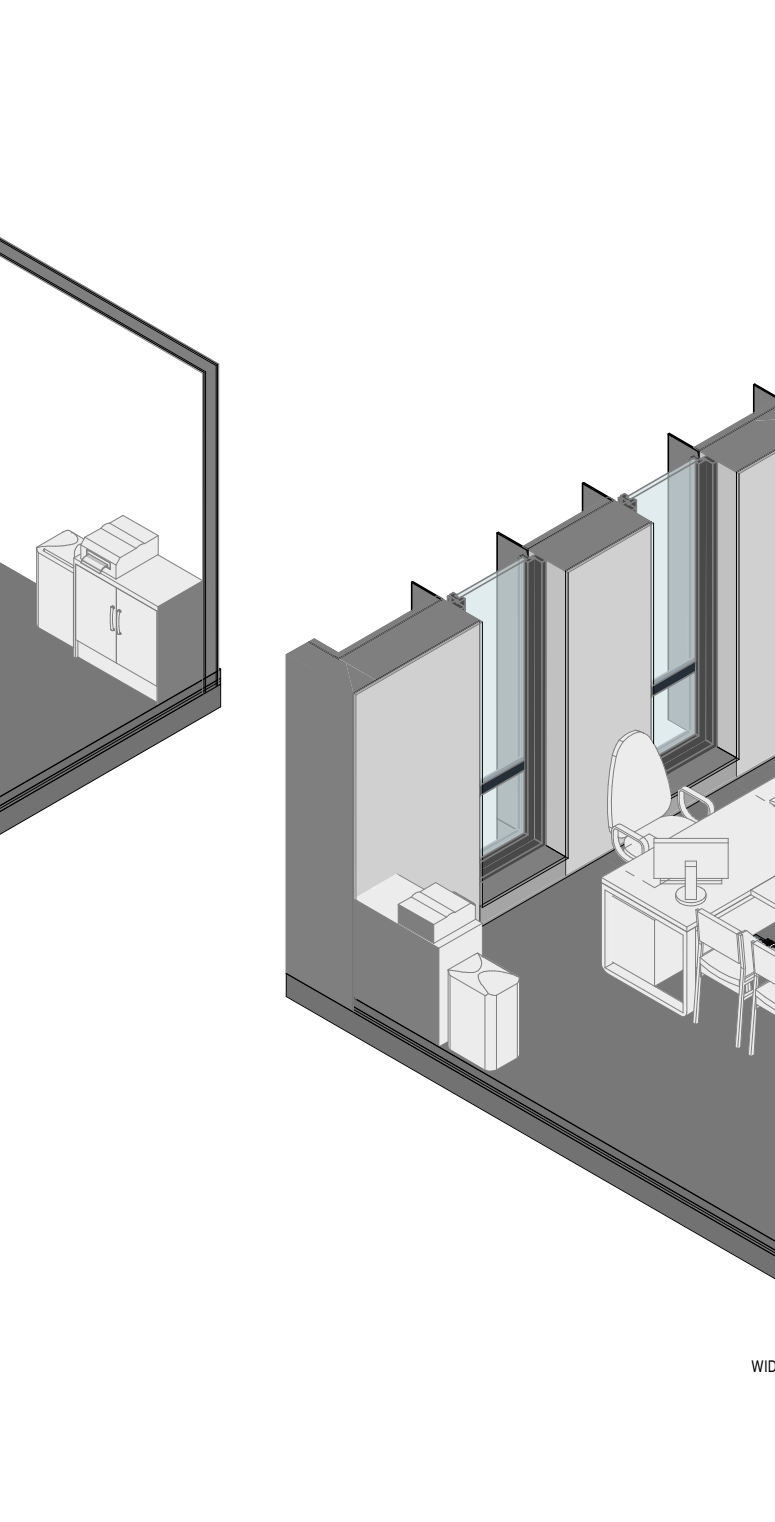
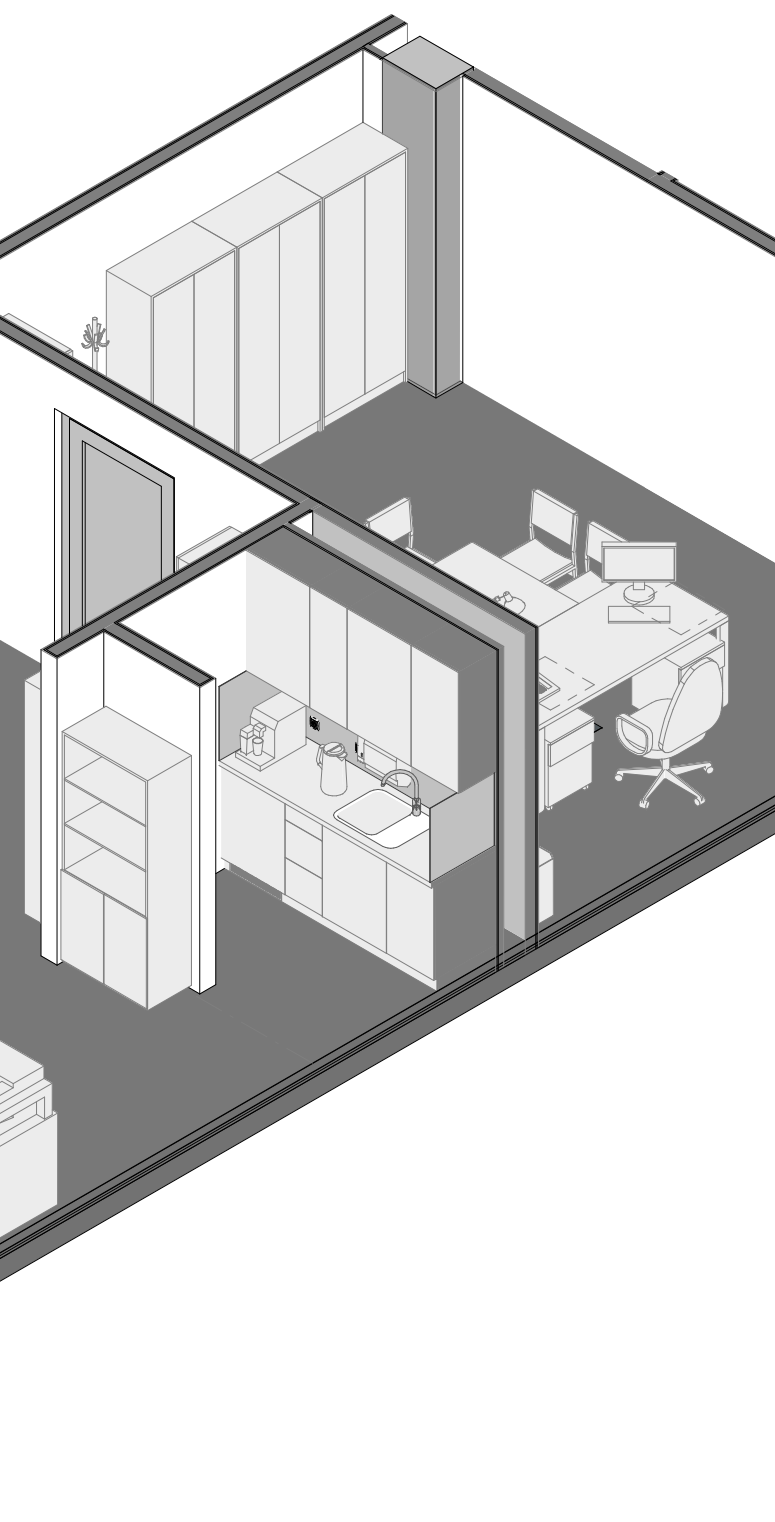
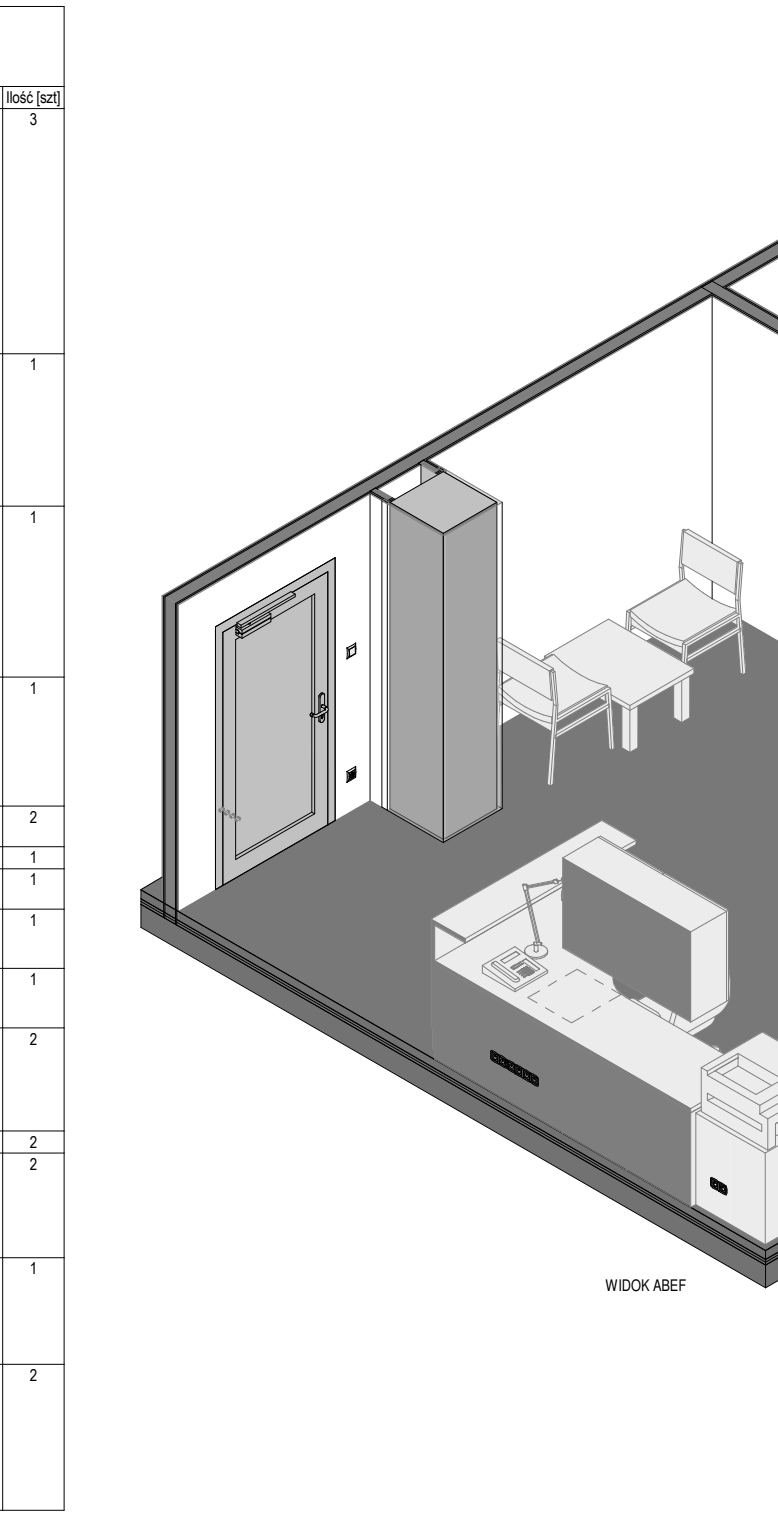
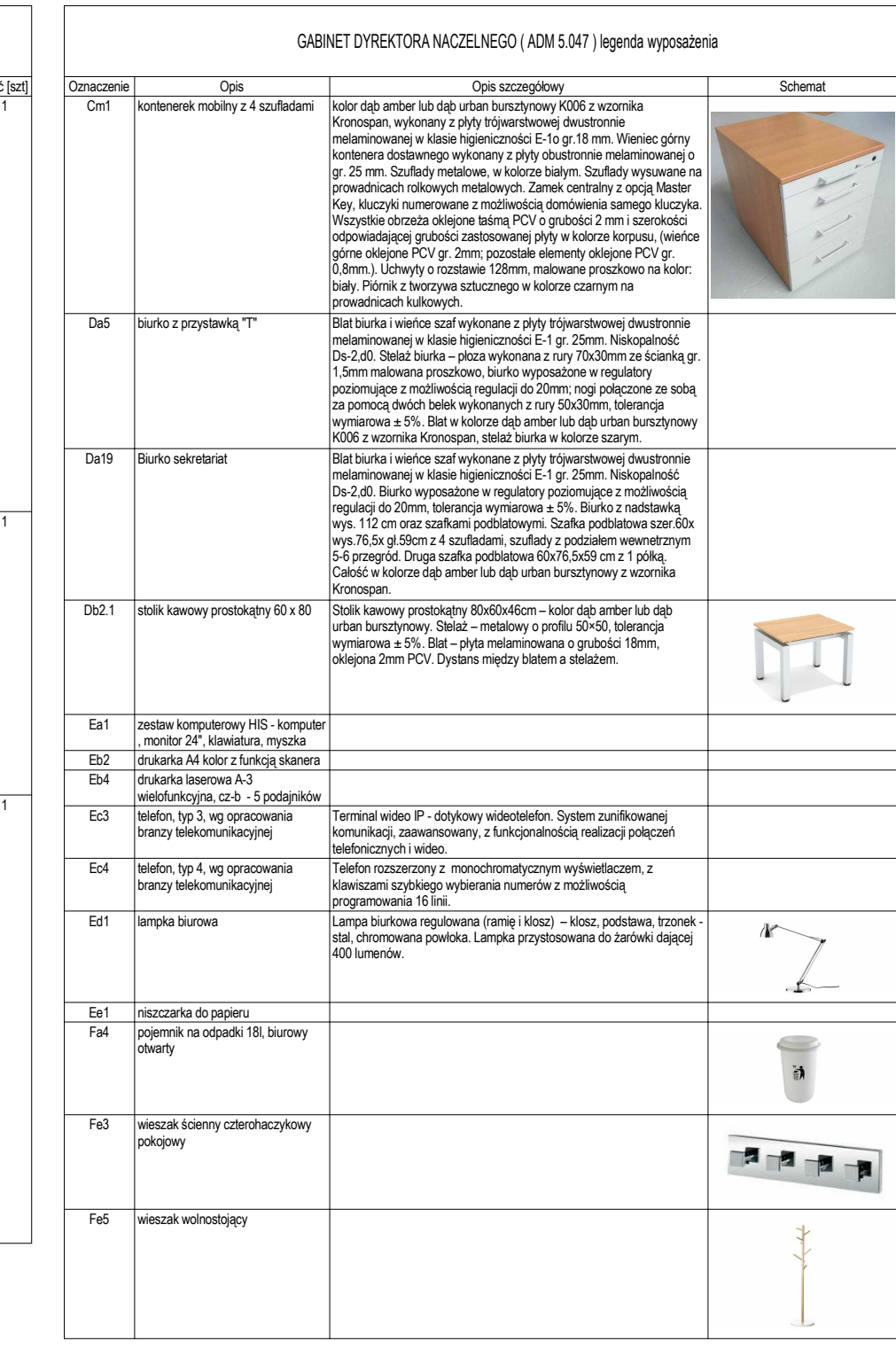
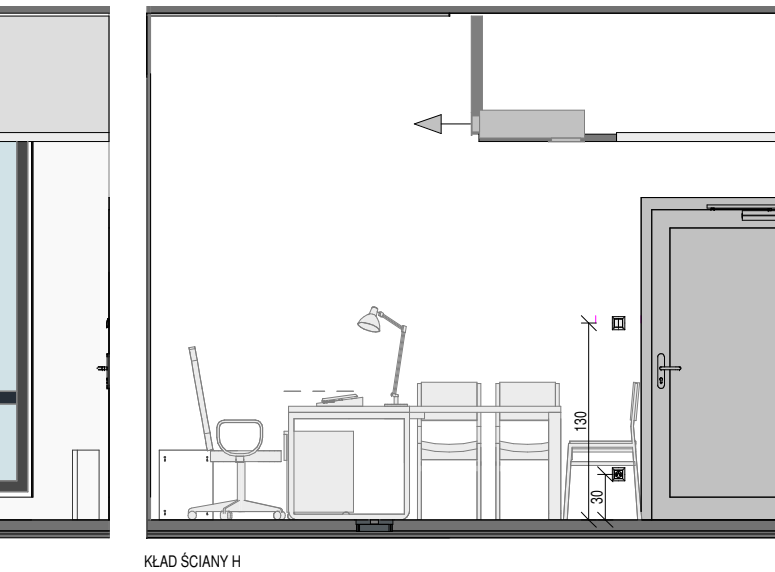
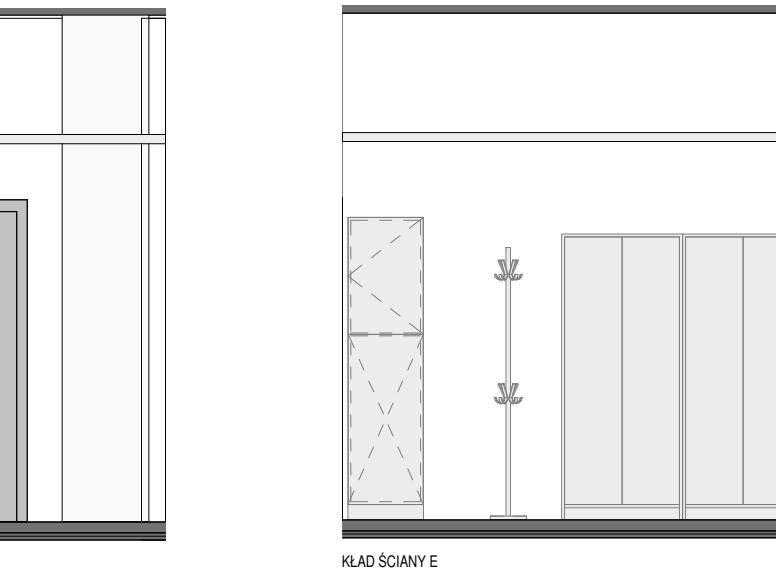
[illegible]

GABINET DYREKTORA NACZELNEGO [ADM 5.047] legenda wyposażenia				
Oznaczenie	Opis	Opis szczegółowy	Schemat	Ikona
CaT.1	szafka na dokumenty, dwuosobowa, kolor srebrny 800x180x189	Szafa na dokumenty dwuosobowa - kolor dąb ambor lub dąb urban burstyński KRONOS, 2H z zamkami 2H zamknięcie, 3H otwarcie. Wymiary 800x180x189. Wnętrze دارای 19tych wieszaków z płyty dwuosobowe melaminowej w klasie higienizacji E1 o grubości 25mm, okłone obracane PCV grubości 3 mm. Korpus (w tym także szaniny), drzwi wykonane z płyty dwuosobowe melaminowej w klasie higienizacji E1 o grubości 18 mm, okłone obracane PCV o 2mm. Pokry wykonano z płyty dwuosobowe melaminowej w klasie higienizacji E1 o grubości 25 mm, okłone obracane PCV o 2mm. Zamek szafkowy, trypankowy, z możliwością zastosowania Master Key. Kuczyki numerowane z możliwością dobierania samego kuczyka. Półki mocowane na system TTUS składający się z części - pierzeńca części montowana do boku, działająca na zasadzie klucza rozporowego, - druga część jest zamontowana pod półką w odstęp co najmniej 120mm, zwiększając stabilność szafy poprzez ścinanie do siebie boków i polek zapobiegając przypadkowemu wypadnięciu. Zawiesz w drzwiach o wymiarności 250000 cykli otwarcia Blum - festioli lub otwierane. Mocowanie zawiesz oraz prowadnika odbywa się na zasadzie klucza rozporowego bez użycia narzędzi - system CLICK. Rozmiar otworu do zamontowania zawiesz w drzwiach to co najmniej 8,55mm p. 13,5mm zawiesz 110 stopni, kąt otwarcia drzwi 110 stopni. Montaż i demontaż drzwi bez użycia narzędzi - system CLICK. Regulacja poziomowania stoza z tworzywa o średnicy od 50 mm z regulacją poziomu 20mm - regulacja od wewnątrz.		
CaT.10	szafka wisząca z załącznik 1200mm, 1 polek	Szafa boczna wisząca z drzwiami z zawiesz zamknięciem z zamkiem, wymiary 1200x237cm. Kolor dąb ambor lub dąb urban burstyński KRONOS z workowa KRONOS. Drzwi zamknięte poruszające się po metalowych prowadnicach wyposażone w zamek. Wnętrze دارای 19tych wieszaków z płyty dwuosobowe melaminowej w klasie higienizacji E1 o grubości 25mm, okłone obracane PCV grubości 3 mm. Korpus (w tym także szaniny), drzwi wykonane z płyty dwuosobowe melaminowej w klasie higienizacji E1 o grubości 18 mm, okłone obracane PCV o 2mm. Pokry wykonano z płyty dwuosobowe melaminowej w klasie higienizacji E1 o grubości 25 mm, okłone obracane PCV o 2mm. Zamek szafkowy, trypankowy, z możliwością zastosowania Master Key. Kuczyki numerowane z możliwością dobierania samego kuczyka. Półki mocowane na system TTUS składający się z części - pierzeńca części montowana do boku, działająca na zasadzie klucza rozporowego, - druga część jest zamontowana pod półką w odstęp co najmniej 120mm, zwiększając stabilność szafy poprzez ścinanie do siebie boków i polek zapobiegając przypadkowemu wypadnięciu		
C63	komoda na dokumenty	Komoda na dokumenty piana - kolor dąb ambor lub dąb urban burstyński KRONOS z workowa KRONOS, 2H z zamkami. Wymiary 1800x45x75cm. Wnętrze دارای 19tych wieszaków z płyty dwuosobowe melaminowej w klasie higienizacji E1 o grubości 25mm, okłone obracane PCV grubości 3 mm. Korpus (w tym także szaniny), drzwi wykonane z płyty dwuosobowe melaminowej w klasie higienizacji E1 o grubości 18 mm, okłone obracane PCV o 2mm. Pokry wykonano z płyty dwuosobowe melaminowej w klasie higienizacji E1 o grubości 25 mm, okłone obracane PCV o 2mm. Zamek szafkowy, trypankowy, z możliwością zastosowania Master Key. Kuczyki numerowane z możliwością dobierania samego kuczyka. Półki mocowane na system TTUS składający się z części - pierzeńca części montowana do boku, działająca na zasadzie klucza rozporowego, - druga część jest zamontowana pod półką w odstęp co najmniej 120mm, zwiększając stabilność szafy poprzez ścinanie do siebie boków i polek zapobiegając przypadkowemu wypadnięciu. Zawiesz w drzwiach o wymiarności 250 000 cykli otwarcia Blum - festioli lub otwierane. Mocowanie zawiesz oraz prowadnika odbywa się na zasadzie klucza rozporowego bez użycia narzędzi - system CLICK. Rozmiar otworu do zamontowania zawiesz w drzwiach to co najmniej 8,55mm p. 13,5mm zawiesz 110 stopni, kąt otwarcia drzwi 110 stopni. Montaż i demontaż drzwi bez użycia narzędzi - system CLICK. Regulacja poziomowania stoza z tworzywa o średnicy od 50 mm z regulacją poziomu 20mm - regulacja od wewnątrz. Wzrost 5.047, 5.049, 5.050, 5.055 należy do dokumentacji technicznej o podwyższonym bezpieczeństwie standardzie - zgodności Projektanta.		



GABINET DYREKTORA NACZELNEGO / ADM 5 (047) - legenda wyposażenia				
Oznaczenie	Opis	Opis szczegółowy	Schemat	
C01	kontenerek mobilny z 4 szufladami	koloz dąb ambr lub dąb urban burzyny K006 z workonia Kronospan, wykonany z płyty białowarstwowej dwustronnie melaminowanej w klasie higieniczności E-1; go 18 mm. Wnętrze gąmy kontenera dostawnego wykonany z płyty obustronnie melaminowej o go 25 mm. Szuflady meliowe, w kolorze białym. Szuflady wyposażone na prowadnicach rolkowych meliowych. Zamek centralny z opog Master Key, kluczyki numerowane z możliwością domniwienia samego kluczyka. Wszystkie otwory okładna śledna PCV o grubości 2 mm i szerokości odpowiadającej grubości zastosowanego płyty w kolorze brzoim, (wartość górne okładne PCV go 2mm, pozostałe elementy okładne PCV go 0,8mm). Uchwyty o rozstawie 120mm, meliowane proszkowo na kolor: biały. Półmki z tworzywa szklanego w kolorze czarnym na prowadnicach kulowych.		
D05	burko z przysławką "T"	Biał burko wieloetazowe wykonane z płyty białowarstwowej dwustronnie melaminowanej w klasie higieniczności E-1 go 25mm. Napiokołebok: Dę 2,00. Śleziak burka - płoca wykonana z rury 70x10mm ze scianką go 1,5mm meliowana proszkowo. Burko wyposażone w regulatory poziomymie z możliwością regulacji do 200mm; nogi połączone ze sobą za pomocą dwóch belek wykonanych z rury 50x100mm, bilengowa wymiarowa ± 5%. Biał w kolorze dąb ambr lub dąb urban burzyny K006 z workonia Kronospan, śleziak burka w kolorze szarym.		
D019	Burko sekretariat	Biał burko wieloetazowe wykonane z płyty białowarstwowej dwustronnie melaminowanej w klasie higieniczności E-1 go 25mm. Napiokołebok: Dę 2,00. Burko wyposażone w regulatory poziomymie z możliwością regulacji do 200mm, bilengowa wymiarowa ± 5%. Burko z nadziałką wys. 112 cm oraz szafka podbiłtowymi. Szafka podbiłtowa ze szufladą wys. 76,5 go 450mm z 4 szufladami, szuflady z poziomem wysięgnięciem 5-6 przegrod. Druga szafka podbiłtowa 60x76,5x59 cm z 1 półką. Całokształt burko dąb ambr lub dąb urban burzyny z workonia Kronospan.		
D02.1	stolik kawowy prostokątny 60 x 80	Stolik kawowy prostokątny 80x60x040cm - koloz dąb ambr lub dąb urban burzyny. Śleziak - meliowok o profilu 50x50, bilengowa wymiarowa ± 5%. Biał - płyta melaminowana o grubości 18mm, okładna 2mm PCV. Wydziały dyspiera białem a szaleciem.		
E01	zestaw komputerowy HIS - komputer, monitor 24", klawiatura, myszka	Terminal wideo IP - dotykowy wyświetlacz. System zasilunkowy komunikacji, zasilawcowy; z funkcjonalności (realizacji połączeń telefonicznych i wideo).		
E02	drukarka A4 koloz z linką skanera	Telefon rozroczony z monochromatycznym wyświetlaczem, z klawiszami cyfrowego wybierania numerów z możliwością programowania 16 lin.		
E04	drukarka laserowa A3 wielofunkcyjna, cz-b - 5-podajników	Lampa biurkowa regulowana (kierunek i kłosz) - kłosz, podstawa, trzonok - stal, chromowana powłoka. Lampka przysławkowa do żarówek dające 400 lumenów.		
E03	telefon, typ 3, wg opracowania biurozy telefony	Lampa biurkowa regulowana (kierunek i kłosz) - kłosz, podstawa, trzonok - stal, chromowana powłoka. Lampka przysławkowa do żarówek dające 400 lumenów.		
E04	telefon, typ 4, wg opracowania biurozy telefony	Lampa biurkowa regulowana (kierunek i kłosz) - kłosz, podstawa, trzonok - stal, chromowana powłoka. Lampka przysławkowa do żarówek dające 400 lumenów.		
E01	lampa biurowa	Lampa biurkowa regulowana (kierunek i kłosz) - kłosz, podstawa, trzonok - stal, chromowana powłoka. Lampka przysławkowa do żarówek dające 400 lumenów.		
E01	riszarka do papieru	Lampa biurkowa regulowana (kierunek i kłosz) - kłosz, podstawa, trzonok - stal, chromowana powłoka. Lampka przysławkowa do żarówek dające 400 lumenów.		
F04	pojemnik na odpade 18l; biurozy okwerty	Lampa biurkowa regulowana (kierunek i kłosz) - kłosz, podstawa, trzonok - stal, chromowana powłoka. Lampka przysławkowa do żarówek dające 400 lumenów.		
F03	wieszak ścienny czterechokowy pokoyowy	Lampa biurkowa regulowana (kierunek i kłosz) - kłosz, podstawa, trzonok - stal, chromowana powłoka. Lampka przysławkowa do żarówek dające 400 lumenów.		
F05	wieszak wolnostojący	Lampa biurkowa regulowana (kierunek i kłosz) - kłosz, podstawa, trzonok - stal, chromowana powłoka. Lampka przysławkowa do żarówek dające 400 lumenów.		



Uwaga!
Podane w zestawieniach zabudowy meblowej wymiary są wymiarami przybliżonymi. Meble należy zrealizować na podstawie wymiarów rzeczywistych, pobranych z natury na obiekcie w czasie wizji lokalnej. Należy opracować projekt warsztatowy i przedstawić go do akceptacji Projektanta.

INDUSTRIA
ul. Azymutal
80-298 Gda

Zamawiający/Inwestor	"Szpital Wielkopolski" sp. z o.o. , ul. Lutycka 34, 60-415 Poznań
----------------------	---

Nazwa inwestycji	Budowa Wielkopolskiego Centrum Zdrowia Dziecka (Szpitala Pediatrycznego) wraz z jego wyposażeniem
------------------	---

Nazwa i adres obiektu budowanego
Wielkopolskie Centrum Zdrowia Dziecka
działka nr 2/29, 2/17, ark.27, obręb Gołęcin,
ulica Adama Wrzosa, 60 – 663 Poznań

Projektował	mgr inż. arch. Karolina Dambek w specjalności architektonicznej bez ograniczeń mgr inż. arch. Jan Stańczak w specjalności architektonicznej bez ograniczeń	PO/KK/156/2007 3350/Gd/88	
Opracował	dr inż. Włodzimierz Werochowski mgr inż. arch. Marzena Pionk	POM/0093/POOK/06	
Sprawdził	mgr inż. arch. Joanna Romaniec w specjalności architektonicznej bez ograniczeń	W/25/2009	

Numer projektu	Numer rysunku /	Revizja /
IBG-P_159_16	IP159 PW DR IIW.11042-D	

Tytuł rysunku	GABINET DYREKTORA NACZELNEGO (ADM 5.045, 5.046, 5.047)
---------------	--

Data	Branża	Faza	Skala	Nr
04/2020	ARCHITEKTURA	Projekt wykonawczy	1:100/1:50	