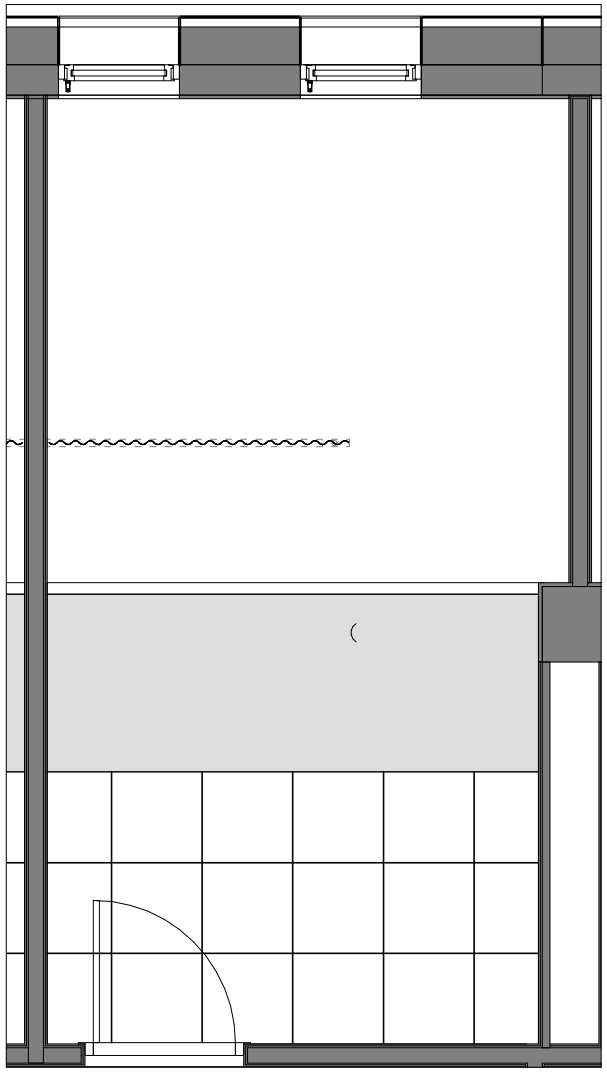


TYPOWY POKÓJ PORADNI SZER. większa niż 300 CM (ZPS 1.004)



TYPOWY POKÓJ PORADNI SZER. większa niż 300 CM (ZPS 1.004)

TYPOWY POKÓJ PORADNI SZER. większa niż 300 CM (ZPS 1.004) legenda wyposażenia				
Oznaczenie	Opis	Opis szczegółowy	Schemat	Ilość [szt]
A002	wózek z regulacją wysokości 200 x 75			1
Ba1	krzesło (poradnie)	Krzesło z tworzywa. Krzesło na płocie sztaplowanej. Stelaż metalowy w kolorze metalik malowany proszkowo, siedzisko tapicerowane na kolor jasnoszary, przelotny o przekroju 11 mm.		2
Bb1	stół obrotowy z podłokietnikami	Krzesło pracownicze - krzesło obrotowe, przód oparcia tapicerowany z tkaniny zmywalnej np. Valencia lub Silvertex - produkty podane jako referencyjne (jedynie w dziale administracji i sali audiowizualnej w tkaninie standardowej - 88 szt.). Tył z tworzywa, mechanizm z regulacją wysokości siedziska, regulacją synchronicznego odchylecia oparcia siedziska z możliwością dostosowania sprężystości odchylecia oparcia do ciężaru siedzącego, mechanizm wysuwu siedziska. Podstawa pięciopodstawowa poliuretanowa w kolorze czarnym. Stelaż - nura metalowa o przekroju 16 mm. Podłokietnik gazowy zapewniający płynną regulację wysokości siedziska. Podłokietnik stali, polimerowy. Kolor podłokietnika: czarny. Sklejka liściasta, pianka poliuretanowa wylewana - gęstość 80 kg/m ³ .		1
Be1	taboret obrotowy pneumatyczny bez oparcia	wykonywany ze stali nierdzewnej w gatunku 1.4301 siedzisko okrągłe, tapicerowane tkaniną zmywalną typu Valencia, Silvertex - produkty referencyjne) o średnicy 350 mm, standardowy kolor - zieleni medyczna (6001) wysokość siedziska podnoszona pneumatycznie (ręcznie) za pomocą sprężyny gazowej taboret bez oparcia, z obręczą pod nogi podstawa trójramienna z 5 kółkami średnicy 50 mm (dwa z blokadą) opcja: podstawa pięciopodstawowa dopuszczalne obciążenie: 135 kg posiada certyfikat CE		1
Ca4.1	szafa na dokumenty 80x42x189	Szafa na dokumenty dwustronna - kolor dąb amber lub dąb urban burzyny z wznika Kronospan, 5H, z zamkami, 2H zamknięcie, 3H otwarte. Wymiary 80x42x189 cm. Wnętrze: dolny górny wykonane z płyty dwustronne melaminowej w klasie higieniczności E1 o grubości 25mm, oklejony obrzeżem PCV grubości 3 mm. Korpus (w tym także ściana tylna), drzwi wykonane z płyty dwustronne melaminowej w klasie higieniczności E1 o grubości 18 mm, oklejone obrzeżem PCV o gr 2mm. Boki szafy oklejone 4 stronnie obrzeżem PCV. Półki wykonane z płyty dwustronne melaminowej w klasie higieniczności E1 o grubości 25 mm, oklejone obrzeżem PCV o gr 2mm. Zamek baszkiowy, trzypunktowy, z możliwością domówienia samego kluczyka. Półki mocowane na systemie TITUS składający się z 2 części - pierwsza część montowana do boku, dołączona na zasadzie kolka rozporowego - druga część jest zamontowana pod półką w otwór co najmniej 120mm, zwiększający stabilność szafy poprzez ściąganie do siebie boków i półek zapobiega przypadkowemu wypadnięciu. Zawieszki w drzwiach o wytrzymałości 25000 cyklów, producent Blum, Hettich lub równoważne. Mocowanie zawieszki oraz prowadnika odbywa się na zasadzie kolka rozporowego bez użycia narzędzi - system CLICK. Rozmiar otworu do zamontowania zawieszki w drzwiach to co najmniej 135mm gł. 13,5mm, zwiaws 110 stopni, kął otwierania drzwi 110 stopni. Montaż i demontaż drzwi bez użycia narzędzi - system CLICK. Regulator poziomowania stopa z tworzywa o średnicy od 50 mm z regulacją poziomu 28mm - regulacja od wewnątrz.		2

TYPOWY POKÓJ PORADNI SZER. większa niż 300 CM (ZPS 1.004) legenda wyposażenia				
Oznaczenie	Opis	Opis szczegółowy	Schemat	Ilość [szt]
Cm1	kontener mobilny z 4 szufladami	kolor dąb amber lub dąb urban burzyny K006 z wznika Kronospan, wykonany z płyty trójwarstwowej dwustronne melaminowej w klasie higieniczności E-1o gr. 18 mm. Wnętrze góry kontenera dostawny wykonany z płyty obustronne melaminowej o gr. 25 mm. Szuflady melowe, w kolorze białym. Szuflady wyposażone w prowadnicach rolkowych metalowych. Zamek centralny z opcją Master Key, kluczyki numerowane z możliwością domówienia samego kluczyka. Wszystkie obrzeża oklejone taśmą PCV o grubości 2 mm i szerokości odpowiadającej grubości zastosowanej płyty w kolorze korpusu, (wielkość oklejone PCV gr. 2mm, pozostałe elementy oklejone PCV gr. 0.8mm.). Uchwyty o rozstawie 128mm, malowane proszkowo na kolor: biały. Półki z tworzywa sztucznego w kolorze czarnym na prowadnicach kulowych.		1
Dc2	biurko z blendą 140x70cm	Blat biurka i wieńce szaf wykonane z płyty trójwarstwowej dwustronne melaminowej w klasie higieniczności E-1 gr. 25mm. Niskopalność De-2.d0. Stelaż biurka - płoza wykonana z rury 70x30mm ze ścianką gr. 1.5mm malowana proszkowo, biurko wyposażone w regulatory poziomujące z możliwością regulacji do 20mm, nogi połączone ze sobą za pomocą dwóch belek wykonanych z rury 50x30mm, tolerancja wymiarowa ± 5%. Blat w kolorze dąb amber lub dąb urban burzyny K006 z kolumnką Kronospan, stelaż biurka w dziale administracji w kolorze szarym (S2 szuk), pozostałe w kolorze białym.		1
Ea1	zestaw komputerowy HIS - komputer monitor 24", klawiatura, myszka			1
Eb6	telefon, typ 1, wg opracowania brandy telekomunikacyjnej	Telefon IP, wersja uproszczona z możliwością montażu na ścianie, obsługujący pojedynczą linię telefoniczną.		1
Fa2	pojemnik na odpadki 10l	Kosz na śmieci owierany przyciskiem nożnym z wewnętrznym wyjmowanym wiaderkiem, stal nierdzewna chromowana, pojemność 10l.		1
Fa3.1	pojemnik na odpadki niemieszane 40l z pokrywą, pedały ze stali nierdzewnej	Kosz na śmieci owierany przyciskiem nożnym z wewnętrznym wyjmowanym wiaderkiem, stal nierdzewna chromowana, pojemność 40l.		1

TYPOWY POKÓJ PORADNI SZER. większa niż 300 CM (ZPS 1.004) legenda wyposażenia				
Oznaczenie	Opis	Opis szczegółowy	Schemat	Ilość [szt]
Fb1.2	dozownik mydła lokowy	Dozownik do mydła lokowy w płynie uruchamiany bezdotykowo - kolor biały. Pojemność - 1 litr. Materiał obudowy - tworzywo ABS. Wymiary 29x11x11 cm. Dozownik w obudowie półprzezroczystej, ułatwiający kontrolę ilości mydła, na butelki jednorazowe. Rączka ze stali nierdzewnej. Sprężyna ze stali hartowanej, zawór niekapek, zamek ze stopu stali nierdzewnej, klucz ze stali galwanizowanej.		1
Fb2.2	dozownik płynu dezynfekcyjnego lokowy	Dozownik do płynu dezynfekcyjnego lokowy w płynie uruchamiany bezdotykowo - kolor biały. Pojemność - 1 litr. Materiał obudowy - tworzywo ABS. Wymiary 29x11x11 cm. Dozownik w obudowie półprzezroczystej, ułatwiający kontrolę ilości mydła, na butelki jednorazowe. Rączka ze stali nierdzewnej. Sprężyna ze stali hartowanej, zawór niekapek, zamek ze stopu stali nierdzewnej, klucz ze stali galwanizowanej.		1
Fc2.1	dyspozytor ręczników papierowych	Dyspozytor ręczników papierowych w roli - kolor biały. Materiał obudowy - tworzywo ABS. Wymiary 37x34x20 cm, zamykany na kluczyk, bezdotykowy system dozowania ręczników pojedynczo (25 cm). Łatwe i szybkie uzupełnianie.		1
Ff4.2	parawan suflowy jednostronnie mocowany do ściany i sufitu dl. 200cm	wykonywany ze stali nierdzewnej w gatunku 1.4301 dwie półki montowane na stałe oraz szuflada umieszczona w dolnej części widoczna odległość między poszczególnymi półkami oraz między półką a szufladą wynosi 420 mm półki proste szuflada na prowadnicach samociągających z pełnym wysuwem wysokość zewnętrzna szafy szuflady - 150 mm, (wysokość użytkowa - 110 mm) wyrobo na 4 kółkach o średnicy 100 mm (dwa z blokadą) wózek bez uchwytu do prowadzenia		1
G028	wózek do aparatury			1
M001	spirometr przenośny			1
M003	piłkometr			1
M004	nebulizator			1
M016	pulsoksymetr z monitorem wielofunkcyjny			1

TYPOWY POKÓJ PORADNI SZER. większa niż 300 CM (ZPS 1.004) legenda wyposażenia				
Oznaczenie	Opis	Opis szczegółowy	Schemat	Ilość [szt]
M018	otłokop przenośny z zasilaniem baterijnym			1
M038	rhinoskop			1
M083	ssak elektryczny na wózku	Ssak umieszczony jest na wygodnym statywie jeźdźnym, który zapewnia łatwe przemieszczanie i ergonomię pracy. Urządzenie wyposażone jest w zabezpieczenie przed przepięciem, dwie butle 2l z poliwęglanu, wskaźnik ciśnienia, regulację siły ssania oraz włącznik. Obudowa wykonana jest z najwyższej jakości plastików, które czynią to urządzenie bardzo trwałym.		1
		DANE TECHNICZNE: Napięcie zasilania: 230 V / 50 Hz Moc: 110W Maksymalny przepływ: 40 L / min Maksymalne ciśnienie: 80 kPa Wymiary: 320x300x300mm Waga: 6,2 kg (wózek 13,6 kg) Normy: CEI 62-5 (IEC 801-1) - 9342 EEC		
		WYPOSAŻENIE STANDARDOWE: - dwie butle 2l z poliwęglanu (sterylizacja w 120 stopniach C) - wskaźnik i regulator ciśnienia - wózek jeźdźny na kółkach - dreny silikonowe, filtr bakterienny, łącznik drenów		
U4.5	umywalka			1
Wb4	bateria umywalkowa na fotokomórkę			1

Zamawiający/Inwestor				
"Szpital Wielkopolski" sp. z o.o. , ul. Lutycka 34, 60-415 Poznań				
Nazwa inwestycji				
Budowa Wielkopolskiego Centrum Zdrowia Dziecka (Szpitala Pediatrycznego) wraz z jego wyposażeniem				
Nazwa i adres obiektu budowlanego				
Wielkopolskie Centrum Zdrowia Dziecka działka nr 2/29, 2/17, ark.27, obręb Gołęcin, ulica Adama Wrzóska, 60 – 663 Poznań				
Projektował	mgr inż. arch. Karolina Dambek w specjalności architektonicznej bez ograniczeń	PO/KK/156/2007		
	mgr inż. arch. Jan Stańczak w specjalności architektonicznej bez ograniczeń	3350/Gd/88		
Opracował	dr inż. Włodzimierz Werochowski	POM/0093/POOK/06		
	mgr inż. arch. Marzena Pionk			
Sprawdził	mgr inż. arch. Joanna Romaniec w specjalności architektonicznej bez ograniczeń	W/25/2009		
Numer projektu	Numer rysunku /		Rewizja /	
BG-P_159_16	IP159_PW_DR_IIW.11023-C			
Tytuł rysunku				
TYPOWY POKÓJ PORADNI SZER. szersza niż 300 CM (ZPS 1.004)				
Data	Branża	Faza	Skala	Nr strony
04/2020	ARCHITEKTURA	Projekt wykonawczy	1 : 50	