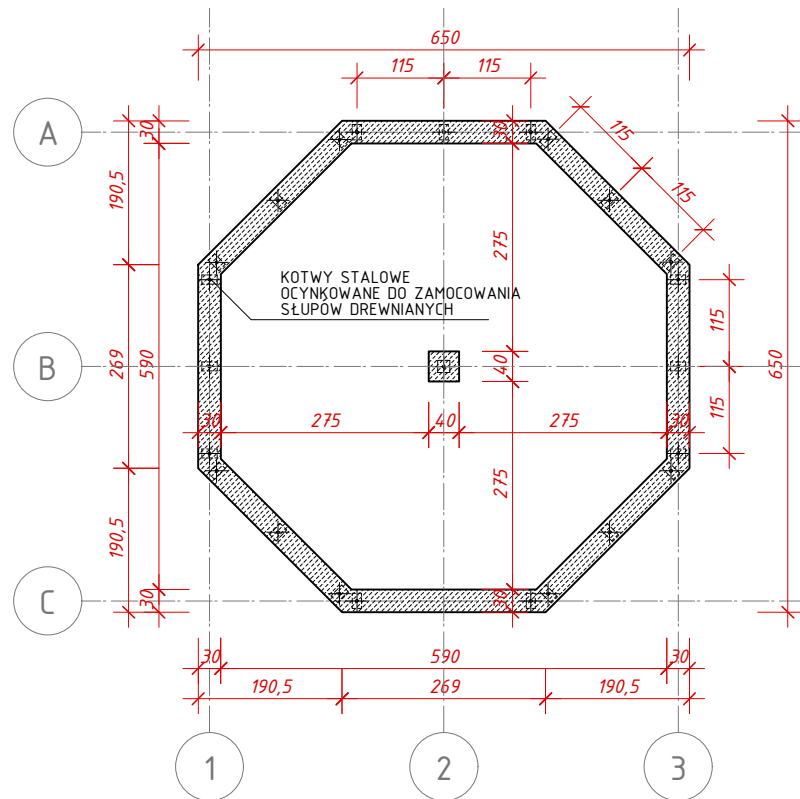
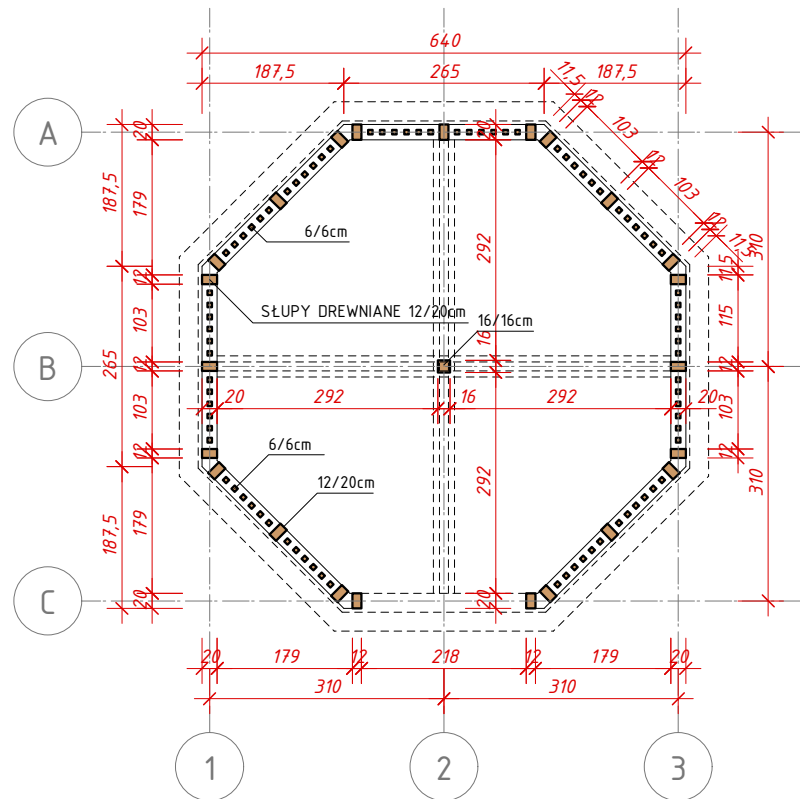


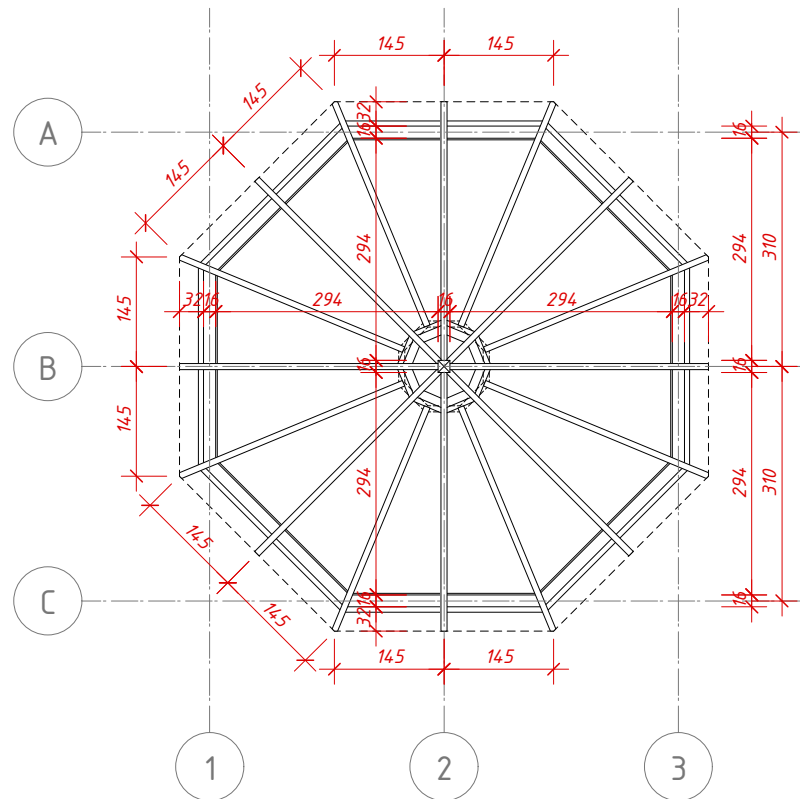
RZUT FUNDAMENTÓW  
SKALA 1:100



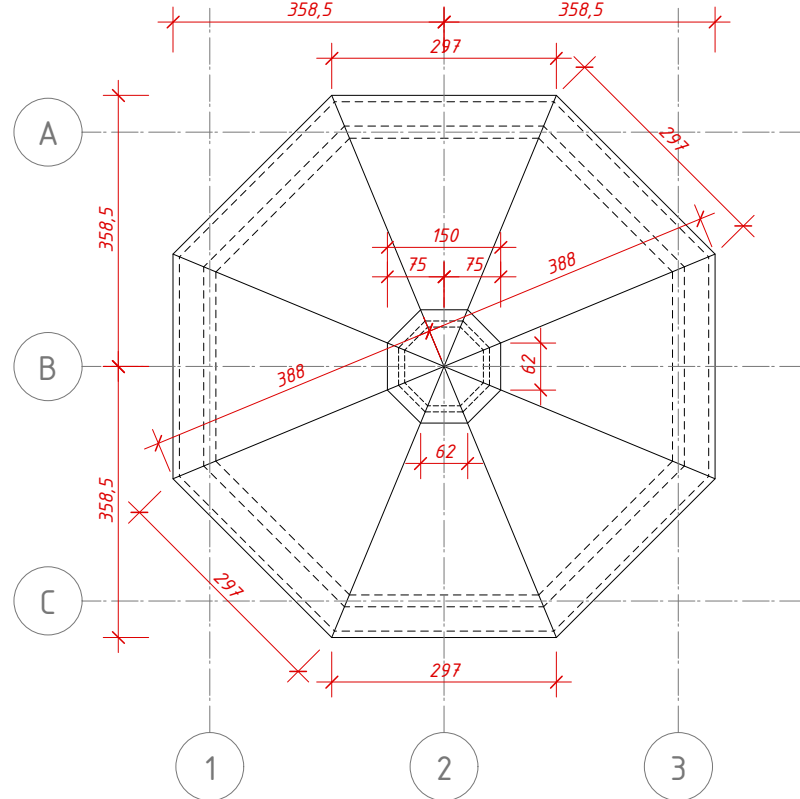
RZUT PARTERU  
SKALA 1:100



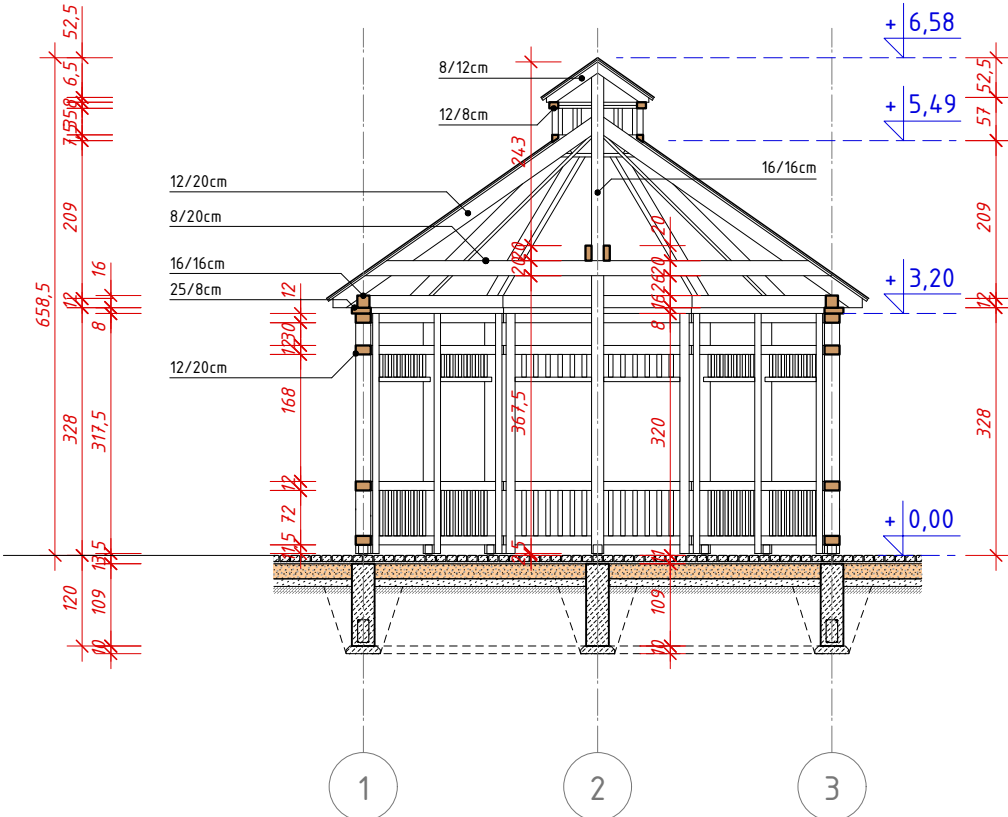
RZUT WIEŻBY DACHOWEJ  
SKALA 1:100



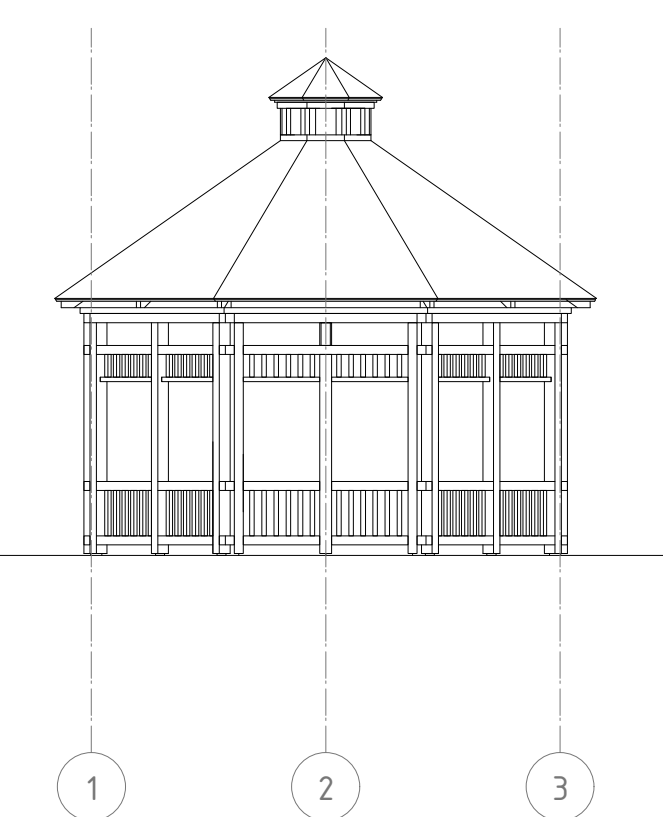
RZUT DACHU  
SKALA 1:100



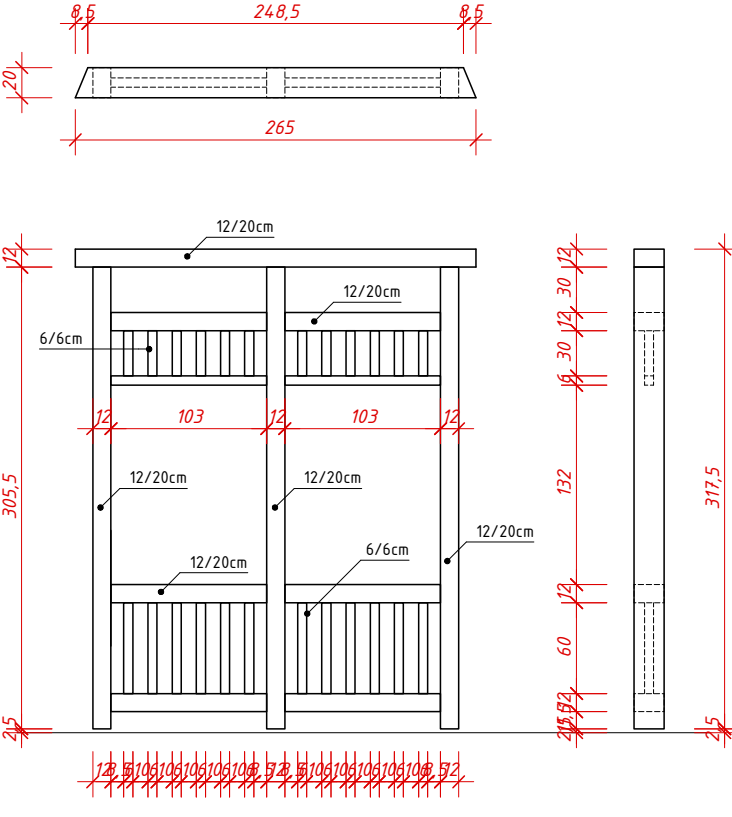
PRZEKRÓJ POPRZECZNY  
SKALA 1:100



ELEWACJA  
SKALA 1:100



ELEMENT ŚCIANY ALTANY  
SKALA 1:50



<b>PROFORMA ARCHITEKTURA</b> FIRMA PROJEKTOWO-USŁUGOWA ul. CHOPINA 25/10 31-062 KRAKÓW FAX: 12 4455375 TEL. 12 3531912, 607916627			
OBIEKT:	BUDOWA BUDYNKU ZESPOŁU OPIEKI NAD MAŁYM DZIECKIEM (ZŁÓBEK, PRZEDSZKOLE) WRAZ Z ZAGOSPODAROWANIEM TERENU		
INWESTOR:	GMINA SZERZYN SZERZYN 521 38-246 SZERZYN		
ADRES BUDOWY:	GMINA: SZERZYN 121616_2 OBREB: SZERZYN 0001 DZIAŁKA NR: 1212/4		
PROJEKTANT:	MGR INŻ. ARCH. WOJCIECH FRĄCZEK UPR.BUD. NR EW. 208/2001	PODPIS:	
SPRAWDZAJĄCY:	MGR INŻ. ARCH. TOMASZ BLINOWSKI UPR.BUD. NR SW-34/2007	PODPIS:	
SKALA:	DATA:	STADIUM:	BRANŻA:
1:100;1:50	GRUDZIEŃ 2015	PROJ. WYK.	ARCHITEKTURA
RYSUJEK:			NUMER:
ALTANA			12