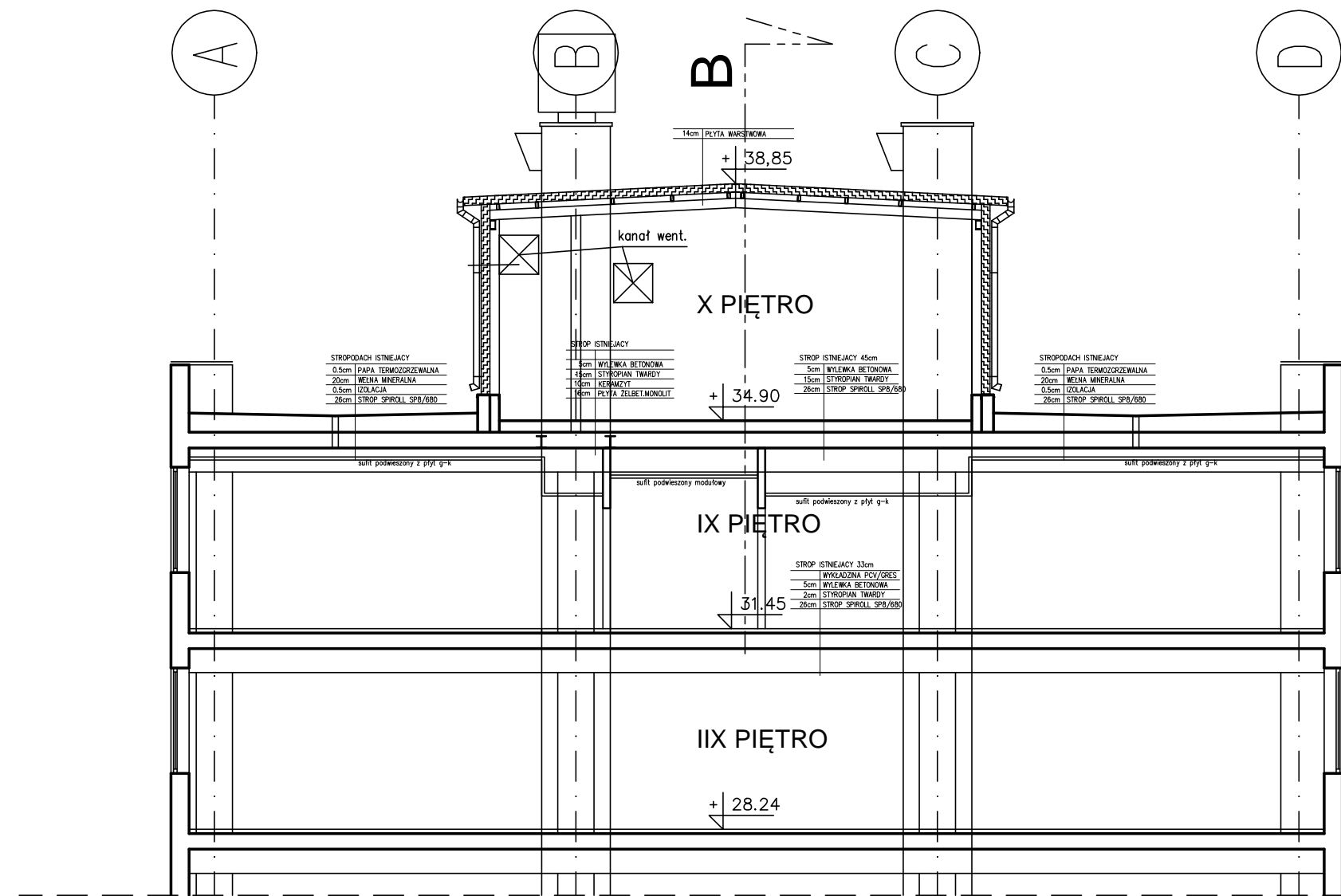
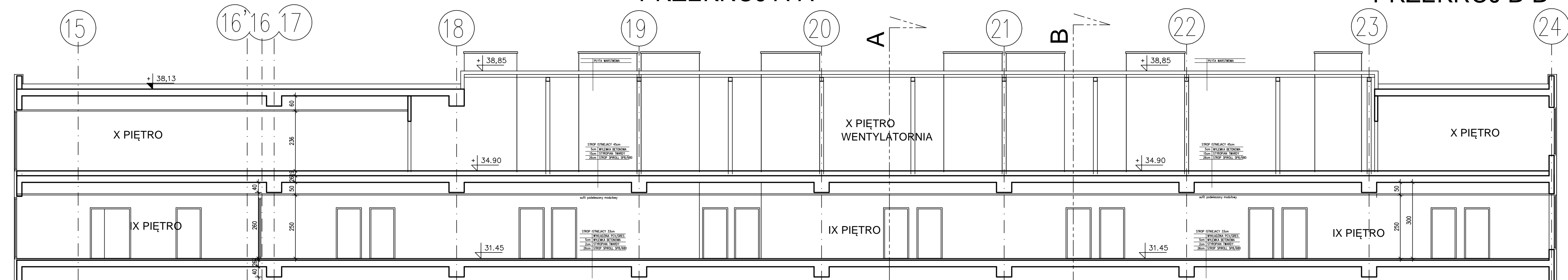


PRZEKRÓJ A-A



PRZEKRÓJ B-B



PRZEKRÓJ C-C

PB PROBUD 1 Tadeusz Pawłowski <small>ul. Wesoła 16, 05-010 Raszyn, Dzielny</small>			
Nazwa inwestycji: ZMIANA SPOSOBU UŻYTKOWANIA Z PRZEBUDOWĄ POMIESZCZEŃ BIUROWYCH NA SZPITALNE IX PIĘTRA W BUDYNKU PAVILONU GŁÓWNEGO W CENTRALNYM SZPITALU KLINICZNYM MSWiA W WARSZAWIE			
Inwentaryzacja:			
Inwestor: Centralny Szpital Kliniczny MSWiA w Warszawie 02-507 Warszawa, ul. Wesoła 137			
PRZEKRÓJ A-A, B-B, C-C			
Skala:	1:100	Numer rysunku:	BN4
Autor opracowania: mgr inż. arch. Jarosław Świątek ryt. upr. pns. 10R-73A.00A/10			
Warszawa, wrzesień 2017			