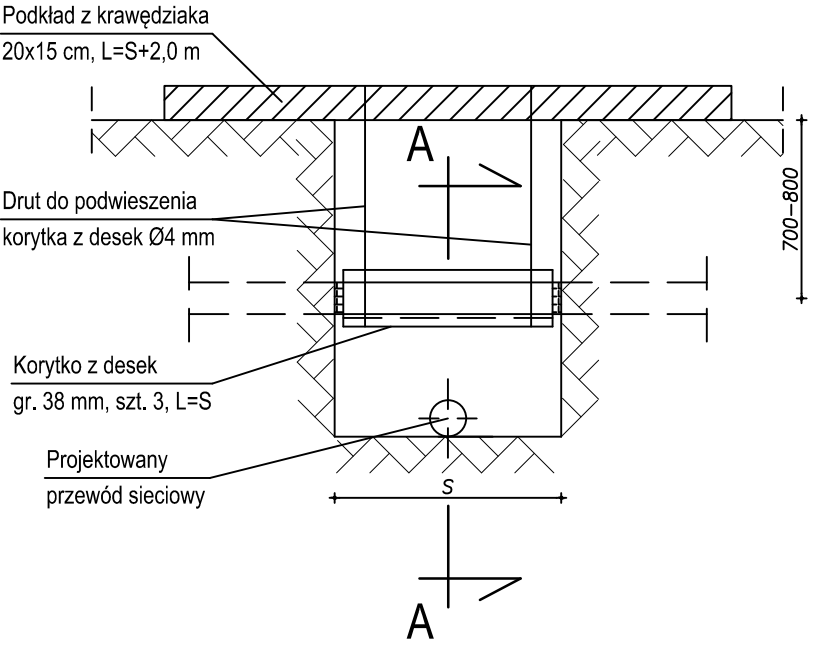
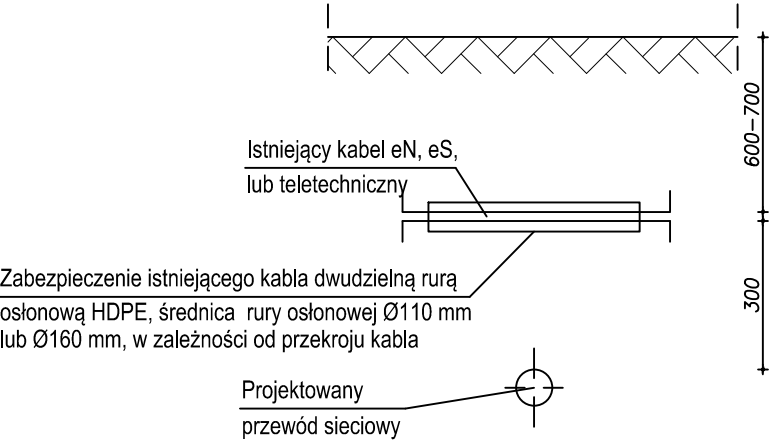


Schemat zabezpieczenia kabli elektrycznych i teletechnicznych,
przyłączy wod-kan. i sanit. do Ø200 (na czas robót).

Sieć układana w wykopie wąskoprzestrzennym



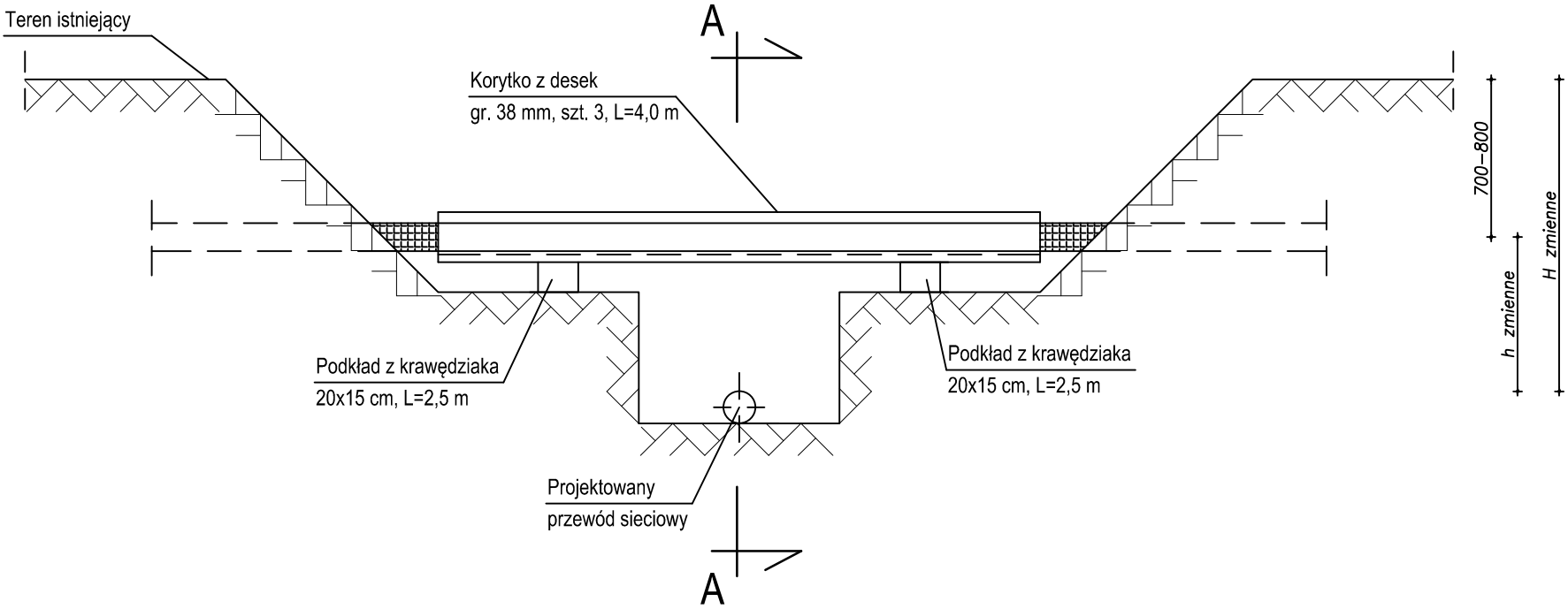
Schemat zabezpieczenia kabli elektrycznych i teletechnicznych,
w obrębie wykopów po ułożeniu przewodu sieciowego



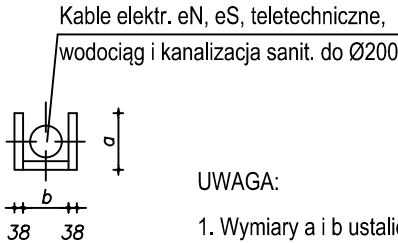
Długość osłony kablowej, mierzona prostopadle do osi rurociągów sieci gazowych, powinna wynosić:

- przy skrzyżowaniach z kablami energetycznymi i teletechnicznymi ułożonymi w ziemi po L=1,5 m od zewnętrznej krawędzi gazociągu,
- przy skrzyżowaniach z kablami energetycznymi i teletechnicznymi ułożonymi w kanalizacji po L=2,0 m od zewnętrznej krawędzi gazociągu.

Sieć układana w wykopie szerokoprzestrzennym



Przekrój A-A na czas robót



UWAGA:

1. Wymiary a i b ustalić na budowie.
2. Wszystkie wymiary podane w milimetrach.
3. Minimalne wymagane S i H zgodnie z projektem.

<div>Biuro Projektów</div> <div>Hydro-Eko</div> <div>ul. Gryfa Pomorskiego 58E/4 81-572 Gdynia</div>	Projektant:	mgr inż. Andrzej Pietrzak upr. bud. POM/0029/PWOS/06	Data 04.2019 r.
	Sprawdzający:	mgr inż. Magda Pietrzak upr. bud. POM/0034/POOS/07	
Inwestor:	Uniwersytet Morski 81-225 GDYNIA, ul. Morska 81-87		
Adres inwestycji:	Gdynia, ul. Morska, Komandorska, Grabowo. Działki nr ewidencyjne: 776, 777, 778, 883, 884, 885 obręb 0015 Grabówek		
Nazwa inwestycji:	Przebudowa sieci ciepłowniczej usytuowanej na terenie UMG przy ul. Morskiej 81-87 w Gdyni		Skala
Tom	Projekt sieci gazowej niskiego ciśnienia		1:500
Stadium opracowania:	Projekt wykonawczy Schemat zabezpieczenia istniejącego uzbrojenia		Nr rysunku G-06
Rozwiązania techniczne przedstawione na rysunku stanowią wyłączną własność Biura Projektów HYDRO-EKO Sp. z o.o. Sp. k. Mogą one być wykorzystywane i udostępniane innym osobom jedynie na podstawie pisemnego zezwolenia Właścicieli Biura			Str.