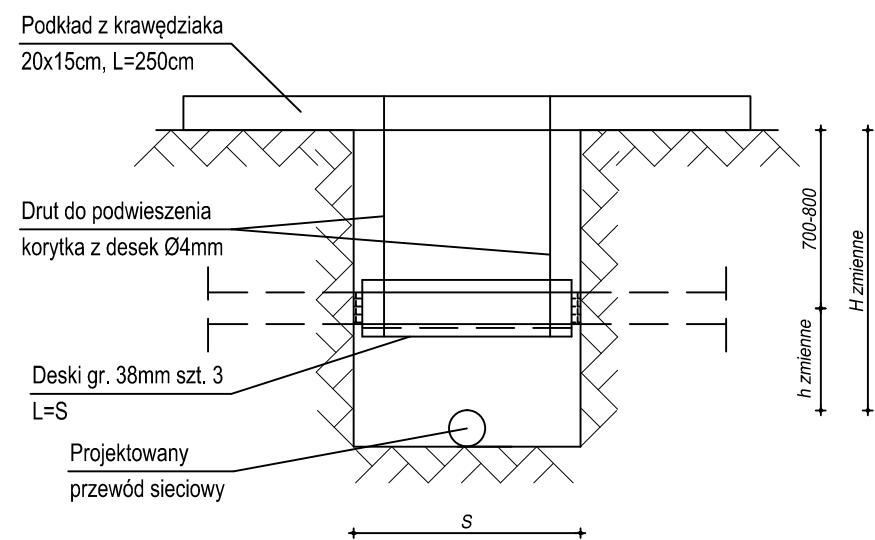
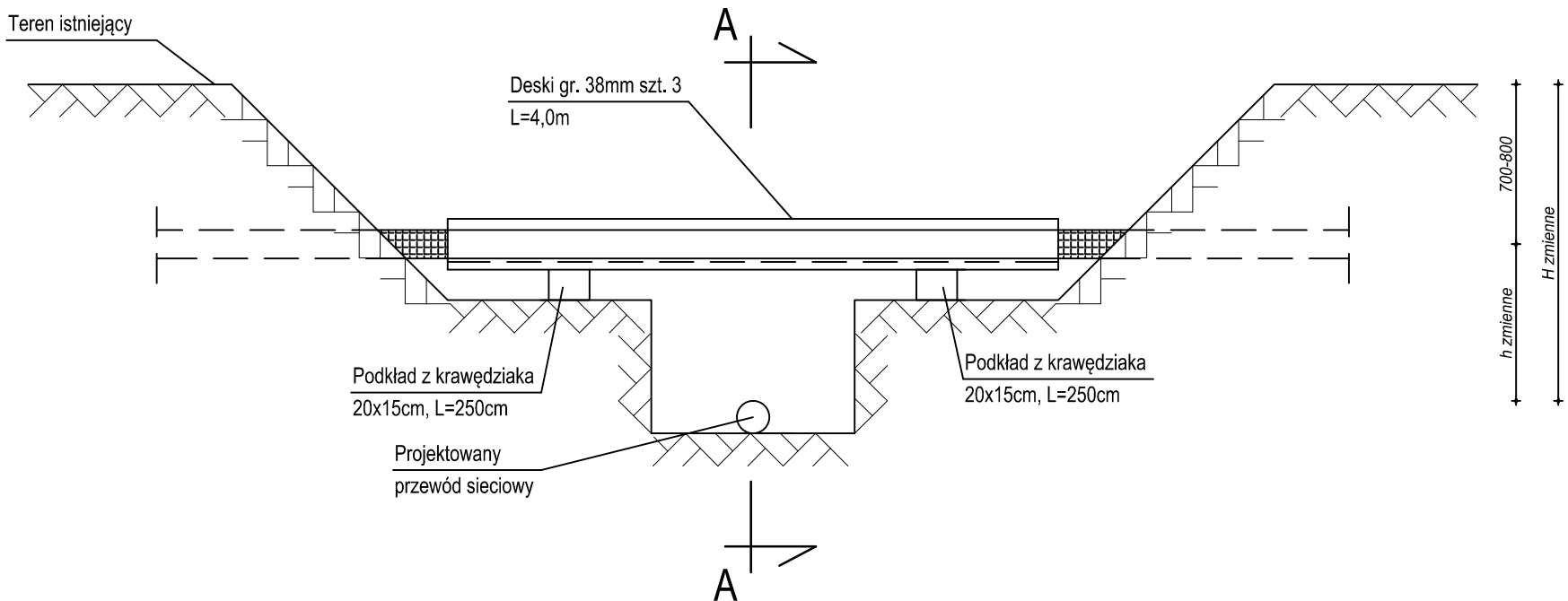
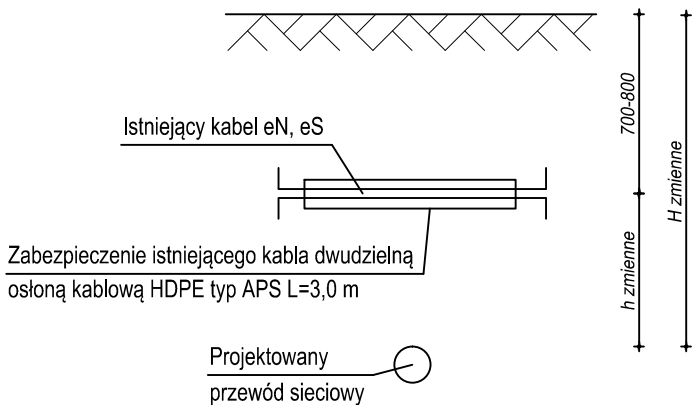


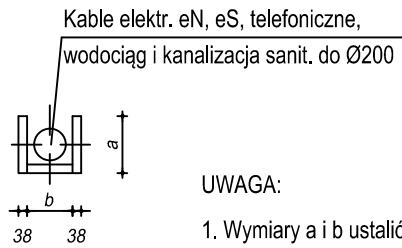
Schemat zabezpieczenia kabli elektrycznych i telefonicznych, przyłączy wod-kan. i sanit. do Ø200 (na czas robót)



Schemat zabezpieczenia kabli elektrycznych i telefonicznych, w obrębie wykopów po ułożeniu przewodu sieciowego



Przekrój A-A na czas robót



- UWAGA:
1. Wymiary a i b ustalić na budowie.
 2. Wszystkie wymiary podane w milimetrach.
 3. Minimalne wymagane h i H zgodnie z opisem technicznym.

<div>Biuro Projektów</div> <div>Hydro-Eko</div> <div>ul. Gryfa Pomorskiego 58E/4 81-672 Gdynia</div>	Projektant:	mgr inż. Andrzej Pietrzak upr. bud. POM/0029/PWOS/06	Data 04.2019 r.
	Sprawdzający:	mgr inż. Magda Pietrzak upr. bud. POM/0034/POOS/07	
Inwestor:	Uniwersytet Morski 81-225 GDYNIA, ul. Morska 81-87		
Adres inwestycji:	Gdynia, ul. Morska, ul. Komandorska i ul. Grabowo. Działki nr ewidencyjne: 776, 777, 778, 883, 884, 885 obręb 0015 Grabówek		
Nazwa inwestycji:	Przebudowa sieci ciepłowniczej usytuowanej na terenie UMG przy ul. Morskiej 81-87 w Gdyni		Skala
Tom	Projekt sieci wodociągowej		1:500
Stadium opracowania:	Projekt wykonawczy		Nr rysunku
Nazwa rysunku:	Schemat zabezpieczenia istniejącego uzbrojenia		W-05
Rozwiązania techniczne przedstawione na rysunku stanowią wyłączną własność Biura Projektów HYDRO-EKO Sp. z o.o. Sp. k. Mogą one być wykorzystywane i udostępniane innym osobom jedynie na podstawie pisemnego zezwolenia Właścicieli Biura			Str.