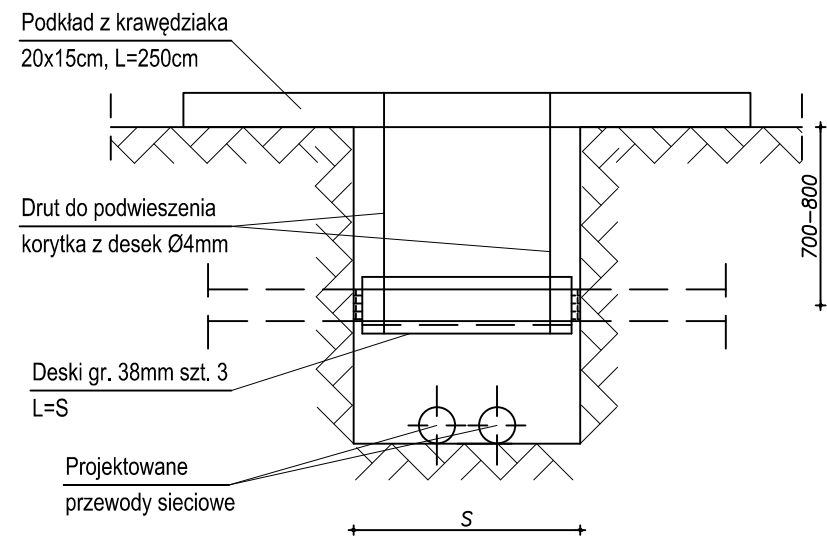
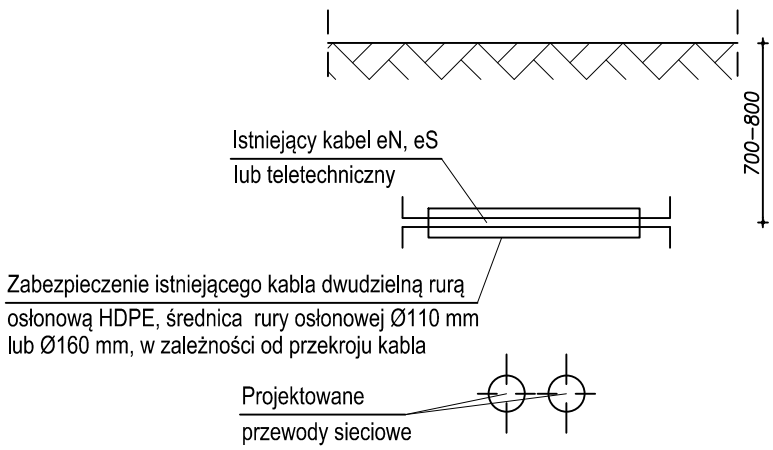


Schemat zabezpieczenia kabli elektrycznych i teletechnicznych,
przyłączy wod-kan. i sanit. do Ø200 (na czas robót)

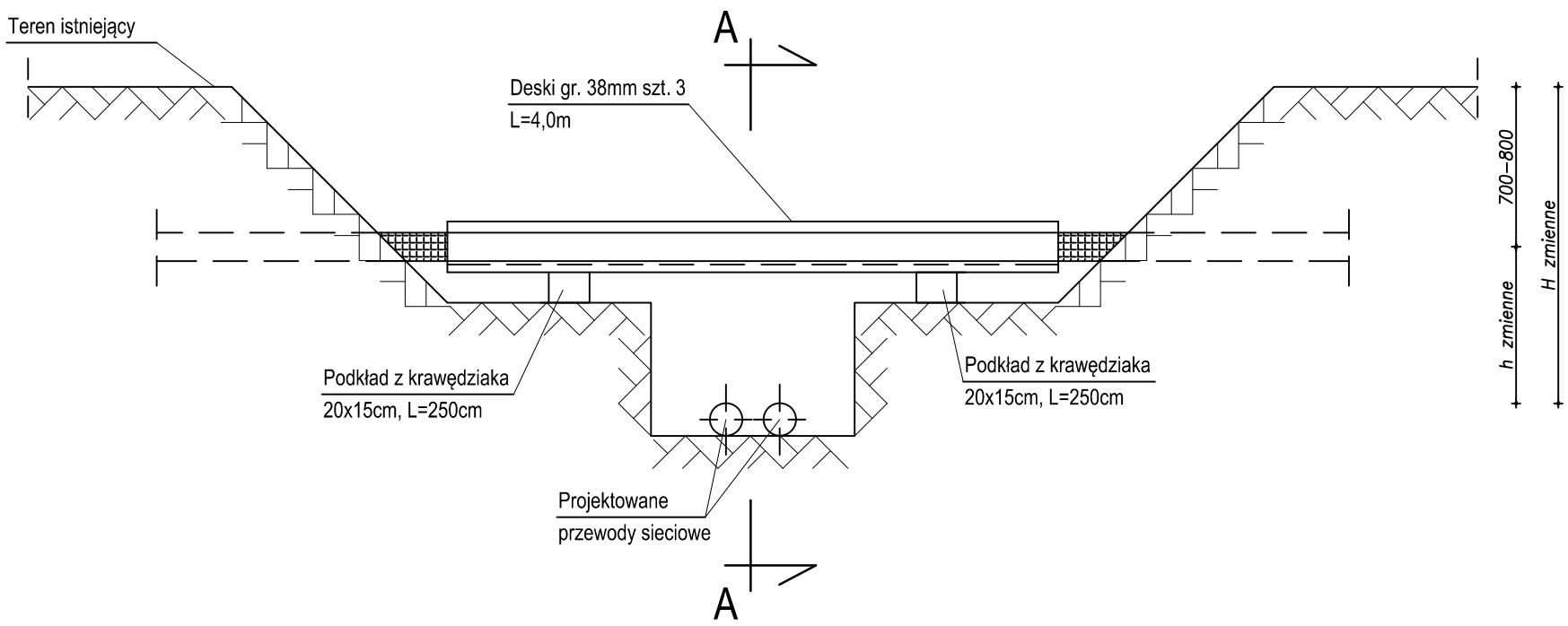


Schemat zabezpieczenia kabli elektrycznych i telefonicznych,
w obrębie wykopów po ułożeniu przewodu sieciowego

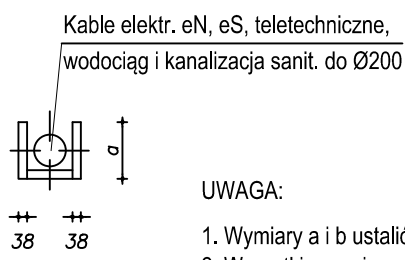


Długość osłony kablowej, mierzona prostopadle do osi rurociągów sieci ciepłowniczej, powinna wynosić:

- przy skrzyżowaniach z kablami energetycznymi i teletechnicznymi ułożonymi w ziemi po L=1,5 m od zewnętrznej krawędzi rurociągów,
- przy skrzyżowaniach z kablami energetycznymi i teletechnicznymi ułożonymi w kanalizacji po L=1,0 m od zewnętrznej krawędzi rurociągów.



Przekrój A-A na czas robót



UWAGA:

1. Wymiary a i b ustalić na budowie.
2. Wszystkie wymiary podane w milimetrach.
3. Minimalne wymagane h i H zgodnie z opisem technicznym.

| | | | | |
|---|--|---|--|------------------------|
| <div>Biuro Projektów</div> <div>Hydro-Eko</div> <div>ul. Gryfa Pomorskiego 58E/4 81-572 Gdynia</div> | Projektant: | mgr inż. Andrzej Pietrzak upr. bud. POM/0029/PWOS/06 | | Data 04.2019 r. |
| | Sprawdzający: | mgr inż. Magda Pietrzak upr. bud. POM/0034/POOS/07 | | |
| Inwestor: | Uniwersytet Morski 81-225 GDYNIA, ul. Morska 81-87 | | | |
| Adres inwestycji: | Gdynia, ul. Morska, ul. Komandorska i ul. Grabowo. Działki nr ewidencyjne: 776, 777, 778, 883, 884, 885 obręb 0015 Grabówek | | | |
| Nazwa inwestycji: | Przebudowa sieci ciepłowniczej usytuowanej na terenie UMG przy ul. Morskiej 81-87 w Gdyni | | | Skala |
| Tom | Projekt sieci ciepłowniczej | | | — |
| Stadium opracowania: | Projekt wykonawczy | | | Nr rysunku |
| Nazwa rysunku: | Schemat zabezpieczenia istniejącego uzbrojenia | | | SC-13 |
| Rozwiązania techniczne przedstawione na rysunku stanowią wyłączną własność Biura Projektów HYDRO-EKO Sp. z o.o. Sp. k. Mogą one być wykorzystywane i udostępniane innym osobom jedynie na podstawie pisemnego zezwolenia Właścicieli Biura | | | | Str. |