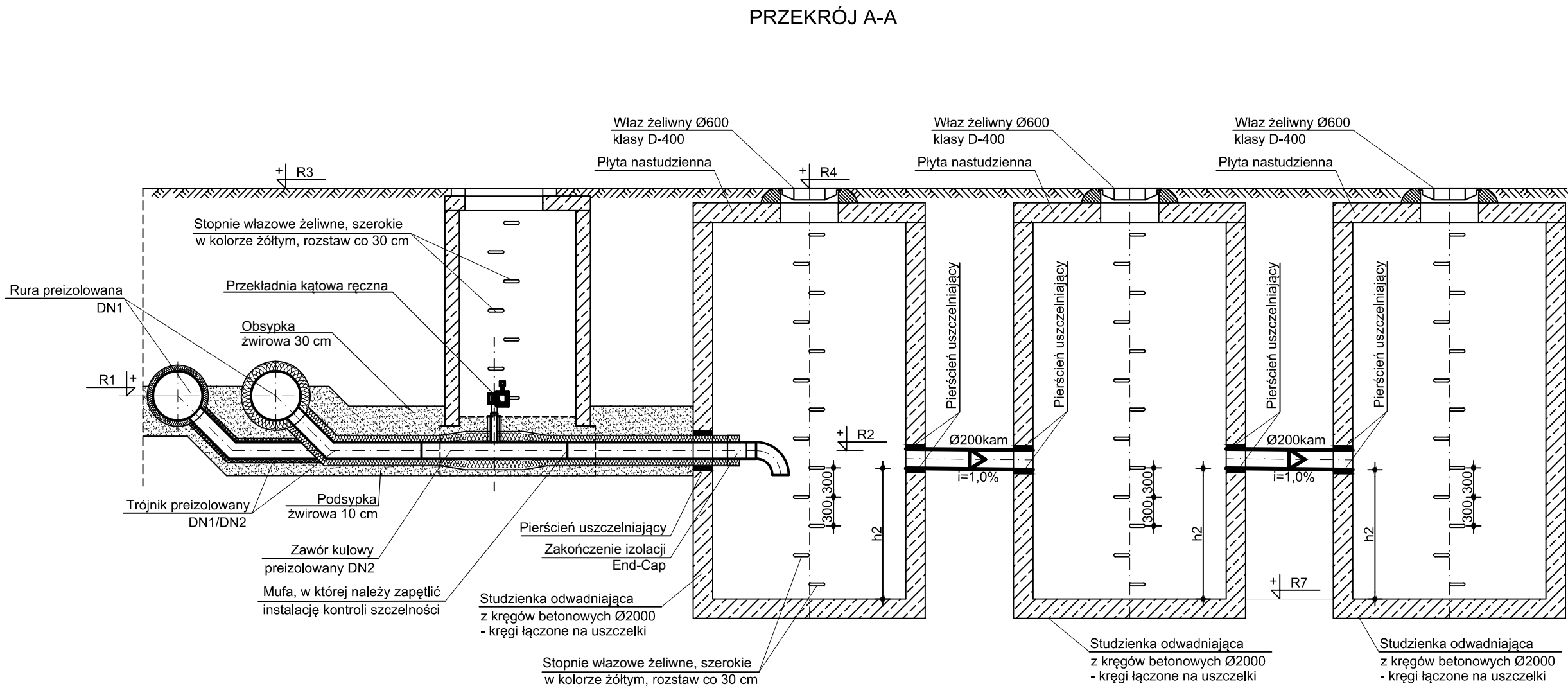
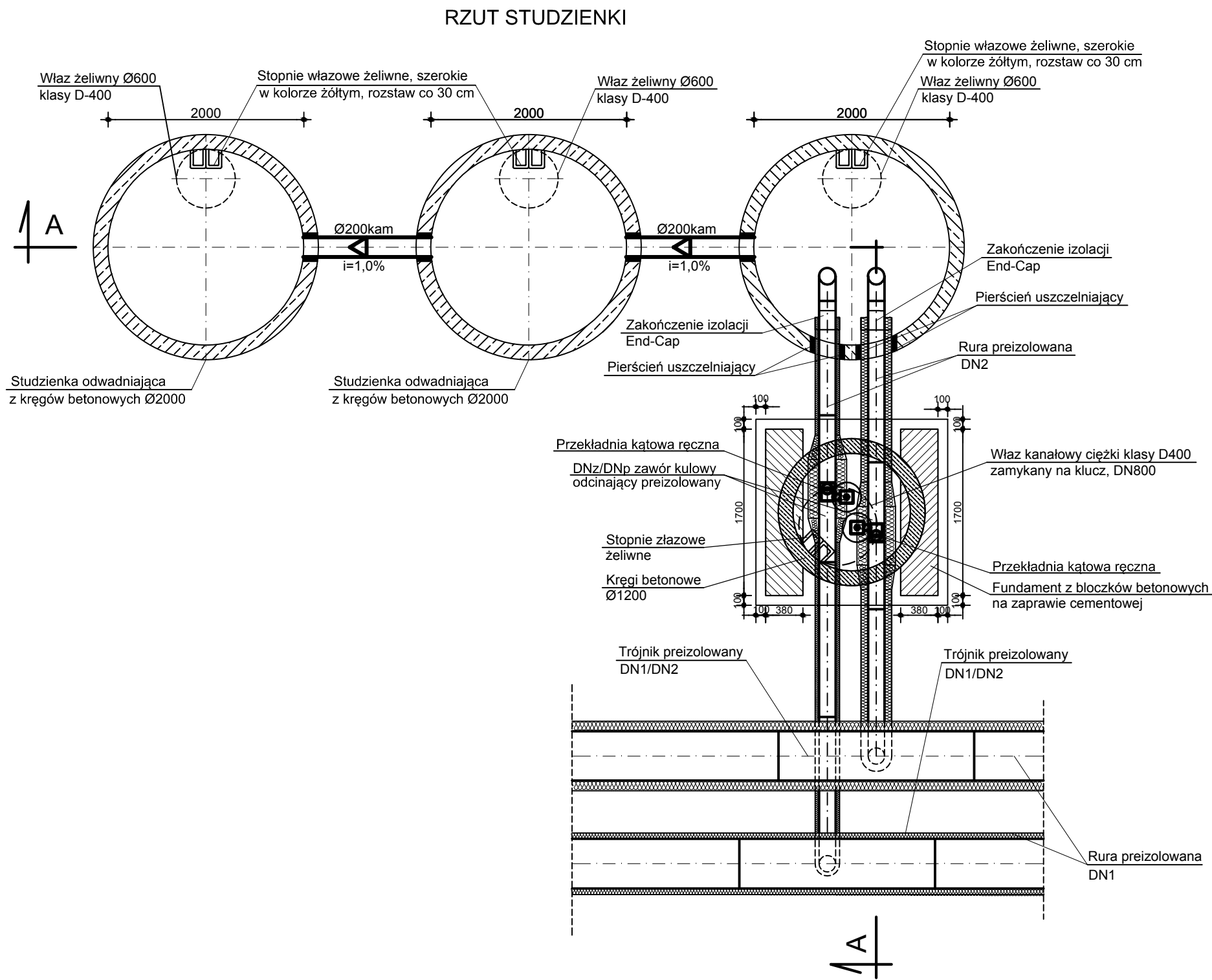


SCHEMAT ODWODNIENIA SIECI CIEPŁOWNICZEJ Z RUR PREIZOLOWANYCH



| Wymiary | | | Rzędne [m p.p.m.] | | | |
|---------|-----|-----|-------------------|-------|-------|-------|
| DN1 | DN2 | h2 | R1 | R2 | R3 | R4 |
| 500 | 150 | 1,5 | 15,73 | 15,18 | 18,09 | 18,15 |

UWAGA:

Dla przewodów odwodnień wyprowadzonych do studni kanalizacyjnych usytuowanych przy sieci ciepłowniczej należy wykonać zapętlenie instalacji alarmowej w ostatniej mufie przed studnią. Nie dopuszcza się wykonania zakończenia pętli pod mufą końcową End-Cap w studni kanalizacyjnej. Usytuowanie studni schładzających dla poszczególnych odwodnień zgodnie z planem sytuacyjnym. Dopuszcza się wykoannie studni metodą studniarską z korkiem betonowym.

| | | | |
|--|--|---|------------------------|
| <div>Biuro Projektów</div> <div>Hydro-Eko</div> <div>ul. Gryfa Pomorskiego 58E/4 81-672 Gdynia</div> | Projektant: | mgr inż. Andrzej Pietrzak upr. bud. POM/0029/PWOS/06 | Data 04.2019 r. |
| | Sprawdzający: | mgr inż. Małga Pietrzak upr. bud. POM/0034/POOS/07 | |
| Inwestor: | Uniwersytet Morski 81-225 GDYNIA, ul. Morska 81-87 | | |
| Adres inwestycji: | Gdynia, ul. Morska, ul. Komandorska i ul. Grabowo. Działki nr ewidencyjne: 776, 777, 778, 883, 884, 885 obręb 0015 Grabówek | | |
| Nazwa inwestycji: | Przebudowa sieci ciepłowniczej usytuowanej na terenie UMG przy ul. Morskiej 81-87 w Gdyni | | Skala |
| Tom | Projekt sieci ciepłowniczej | | — |
| Stadium opracowania: | Projekt wykonawczy | | Nr rysunku |
| Nazwa rysunku: | Schemat odwodnienia sieci ciepłowniczej z rur preizolowanych | | SC-10 |
| Rozwiązania techniczne przedstawione na rysunku stanowią wyłączną własność Biura Projektów HYDRO-EKO Sp. z o.o. Sp. k. Mogą one być wykorzystywane i udostępniane innym osobom jedynie na podstawie pisemnego zezwolenia Właścicieli Biura | | | Str. |