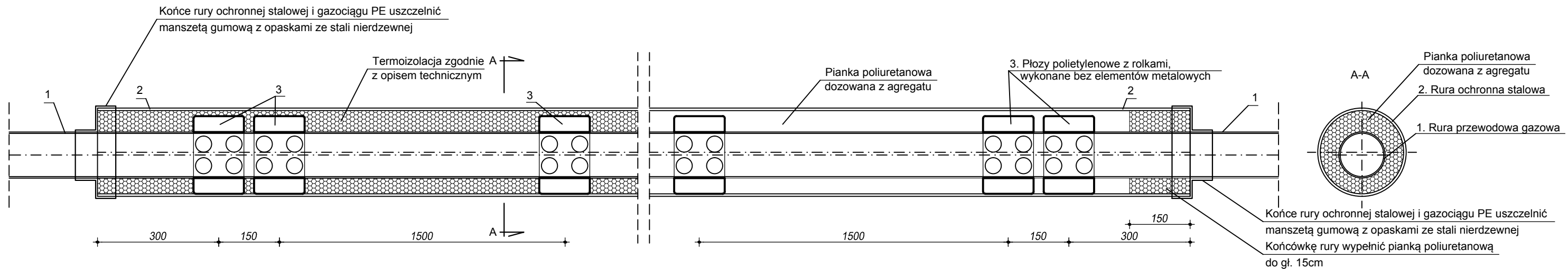
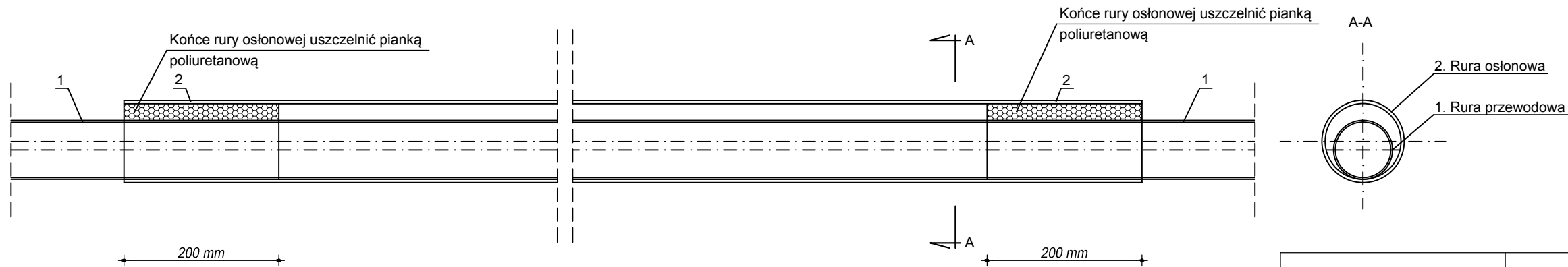


SCHEMAT RURY OCHRONNEJ STALOWEJ Z IZOLACJĄ TERMICZNĄ GAZOCIĄGU  
(w miejscach skrzyżowań gazociągów z siecią ciepłowniczą)



- UWAGA:
1. Dobór rur osłonowych stosownie do opisu na planie sytuacyjnym oraz profilach gazociągu.
  2. Rurę osłonową z termoizolacją należy wypełnić pianką poliuretanową dozowaną z agregatu.
  3. Średnica stalowych rur osłonowych, w przypadku stosowania termoizolacji na gazociągu z rur polietylenowych, powinna być większa od średnicy rury przewodowej nie mniej niż o 100mm.

SCHEMAT RURY OSŁONOWEJ PE



- UWAGA:
1. Dobór rur ochronnych/osłonowych stosownie do opisu na planie sytuacyjnym oraz profilach gazociągów.

<div>Biuro Projektów</div> <div>Hydro-Eko</div> <div>ul. Gryfa Pomorskiego 58E/4 81-572 Gdynia</div>	Projektant:	mgr inż. Andrzej Pietrzak upr. bud. POM/0029/PWOS/06 specj. instalacyjna	Data  01.2019r.
	Sprawdzający:	mgr inż. Magda Pietrzak upr. bud. POM/0034/POOS/07 specj. instalacyjna	
Inwestor: Uniwersytet Morski 81-225 GDYNIA, ul. Morska 81-87			
Adres inwestycji: Gdynia, ul. Morska, ul. Komandorska i ul. Grabowo. Działki nr ewidencyjne: 776, 777, 778, 883, 884, 885 obręb 0015 Grabówek			
Nazwa inwestycji:	Przebudowa sieci ciepłowniczej usytuowanej na terenie UMG przy ul. Morskiej 81-87 w Gdyni		Skala
Tom	Projekt sieci gazowej		—
Stadium opracowania:	Projekt budowlany		Nr rysunku
Nazwa rysunku:	Schematy rur osłonowych		G-03
Rozwiązania techniczne przedstawione na rysunku stanowią wyłączną własność Biura Projektów HYDRO-EKO Sp. z o.o. Sp. k. Mogą one być wykorzystywane i udostępniane innym osobom jedynie na podstawie pisemnego zezwolenia Właścicieli Biura			Str.