

P-1 sztuk 4 skala 1:5

ZESTAWIENIE STALI NA ELEMENTY - C-1, szkieł 1							
Poz	PROFIL	DŁUGOŚĆ		MASA [kg]			UWAGI
		luz	czuła	1mb	1szk	całokł	
-	-						
7	C 40x26x3	2600	1	3,5%	10,30	10,30	
8	C 40x26x3	2600	2	1,60	4,16	8,32	
MASA ŁOŻEŁ [kg]						18,62	
DŁOŁ NA SPÓJNY 5% [kg]						0,99	
MASA ŁACINE [kg]						19,55	
ŁOŻEŁ SZT. 1 [kg]						19,55	

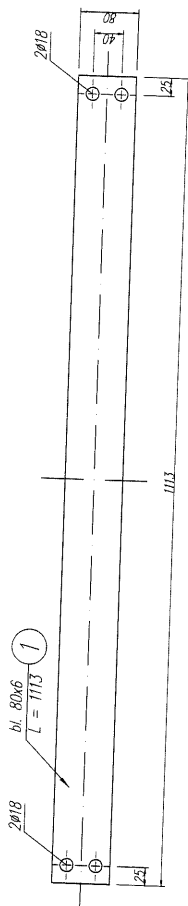
ZESTAWIENIE STALI IN ELEMENTY - P.1, SZUK 4						
Poz.	PROFIL	DLUGOSZĆ	LICZBA	MASA [kg]		UNAGI
		[mm]	[szt]	mb	szst.	całosć
9	HEB 160	620	1	42,6	26,41	26,41
				MASA ŁĄCZNE		26,41
				OGÓŁEM SZT.		1
						905,65

Poz.	PROFIL	DŁUGOŚĆ		LICZBA		MASA [kg]		UWAGI
		lmm	lczł	lczł	lczł	lczł	lczł	
-	-							
1	12x170x5	4565	2	178	80,90	16,80		
2	12x120x5	2467	1	178	43,91	7,89		
3	12x170x5	443	1	178	7,89	7,89		
4	bl. 16x412	320	2	15,01	4,82	9,65		
5	bl. 24x412	240	1	22,61	54,3	54,3		
6	bl. 32x412	360	1	30,4	80,85	80,85		
				MASA OGÓŁEM	[kg]	239,52		
				DOŁ. NA SPÓJNY ŚC	[kg]	11,98		
				MASA ŁĄCZNE	[kg]	251,50		
				OGÓŁEM SZT.	lczł	251,50		

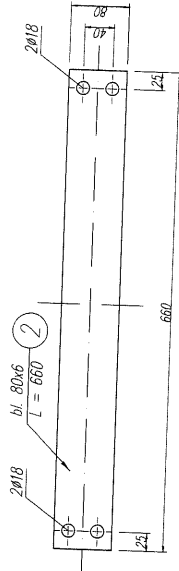
1974

- Podana długość elementów nie uwzględnia dodatkowej konieczności wykonania odstępów technologicznych pomiędzy łączonymi elementami
- Łączniki nr 1 i 2 w elemencie występująco C-1 także spinają pachwinową przerywaną na długości ok. 50 mm w odstępach 200 mm.
- WSZYSTKIE ELEMENTY ZABEZPIECZYĆ PRZEDZCZYKOWANIE OGNIOWE
- Wszelkie wątpliwości omawiać z projektantem (tel. 790 756 276)

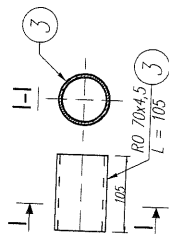
T-1 sztuk 4



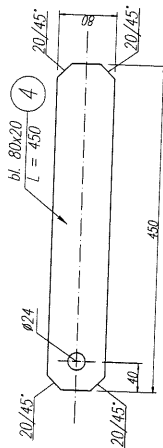
T-2 sztuk 4



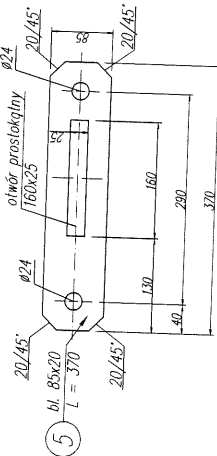
O-1 sztuk 3



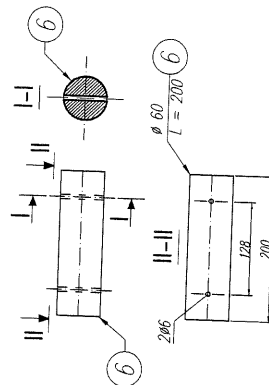
B-1 sztuk 1



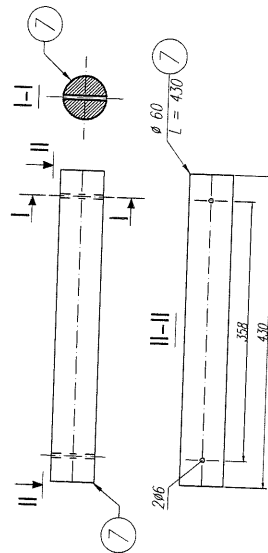
B-2 sztuk 1



W-1 sztuk 2



W-2 sztuk 1



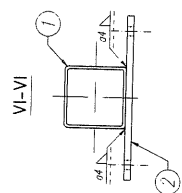
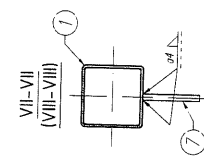
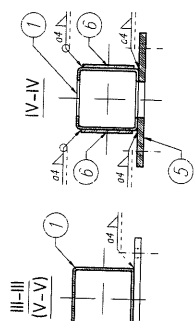
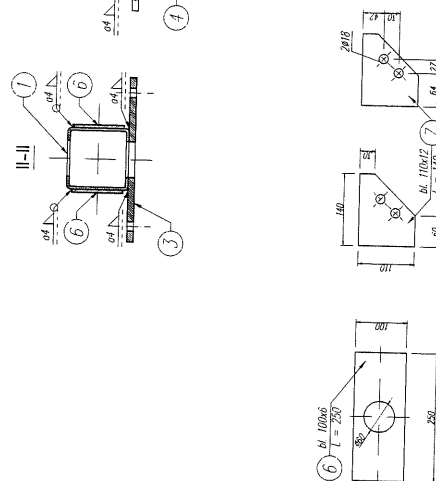
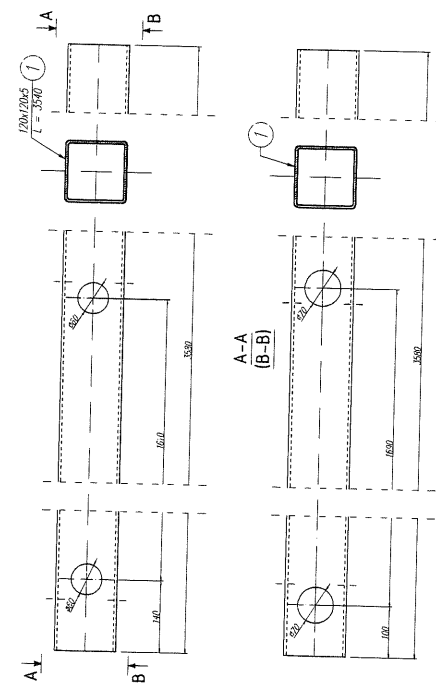
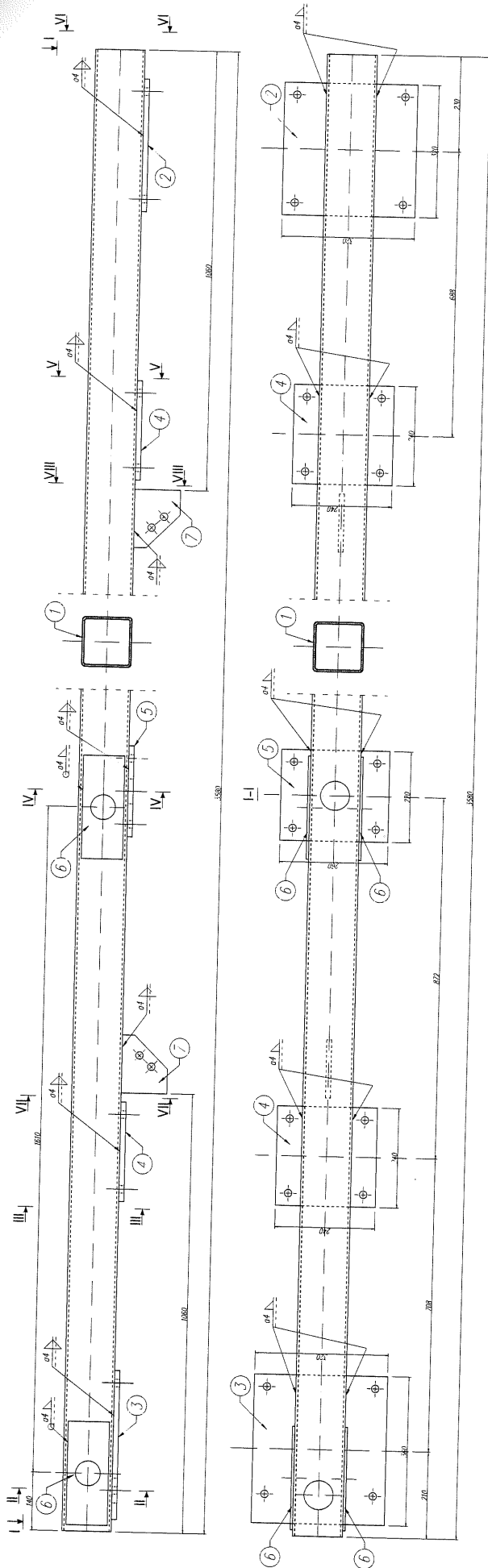
ZESTAWIENIE STALI NA ELEMENTY POMOCNICZE									
Poz.	Symbol	PROFIL	DŁUGOŚĆ [mm]	LICZBA [szt.]	MASA [kg]			UWAGI	
1	T-1	bl. 80x6	1113	4	1mb	1szt.	całość		
2	T-2	bl. 80x6	660	4	3,77	4,19	16,78		
3	O-1	RO 70x4,5	105	3	3,77	2,49	9,95		
4	B-1	bl. 80x20	450	1	12,56	0,76	2,29		
5	B-2	bl. 85x20	370	1	13,35	4,94	4,94		
6	W-1	Ø 60	200	2	22,2	4,44	8,88		
7	W-2	Ø 60	430	1	22,2	9,55	9,55		
					MASA OGÓŁEM			[kg]	
								58,03	

UWAGI:

- 1) Wysokość elementu wysytkowego B-1 (80 mm) dopasować tak, aby możliwe było włożenie go przez otwory prostokątne w blachach nr 10 w elemencie wysytkowym F-1 (długość otworu 80 mm)
- 2) Średnicę sworzni o symbolu elementu wysytkowego W-2 (60 mm) dopasować tak, aby możliwe było włożenie go przez otwory w elementach z profili zamkniętych (nr 6) elementu wysytkowego F-1 (średnica otworów 60 mm)
- 3) Średnicę sworzni o symbolu elementu wysytkowego W-1 (60 mm) dopasować tak, aby możliwe było włożenie go przez otwory w elementach z profili zamkniętych (nr 1) elementu wysytkowego R-1 (średnica otworów 60 mm)
- 4) Wszelkie wątpliwości omawiać z projektantem (tel. 790 756 216)

STAL: S355

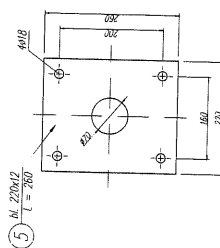
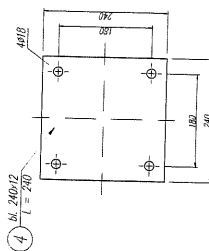
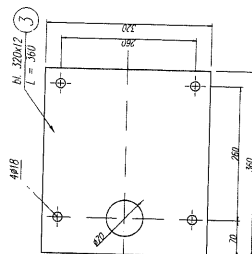
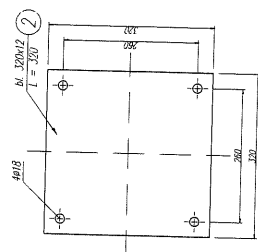
POLITECHNIKA RZESZOWSKA		Wydział Budowlany, Inżynierii Środowiska i Architektury		Katedra Konstrukcji Budowlanych	
Wykonali:		Skala:	1:5	Data:	06.2020
Sprawdził:		Nazwa projektu:	Uniwersalny kontener CARGO	Praca rys.	W.9
Nazwa rysunku:	Elementy pomocnicze stanowiska				



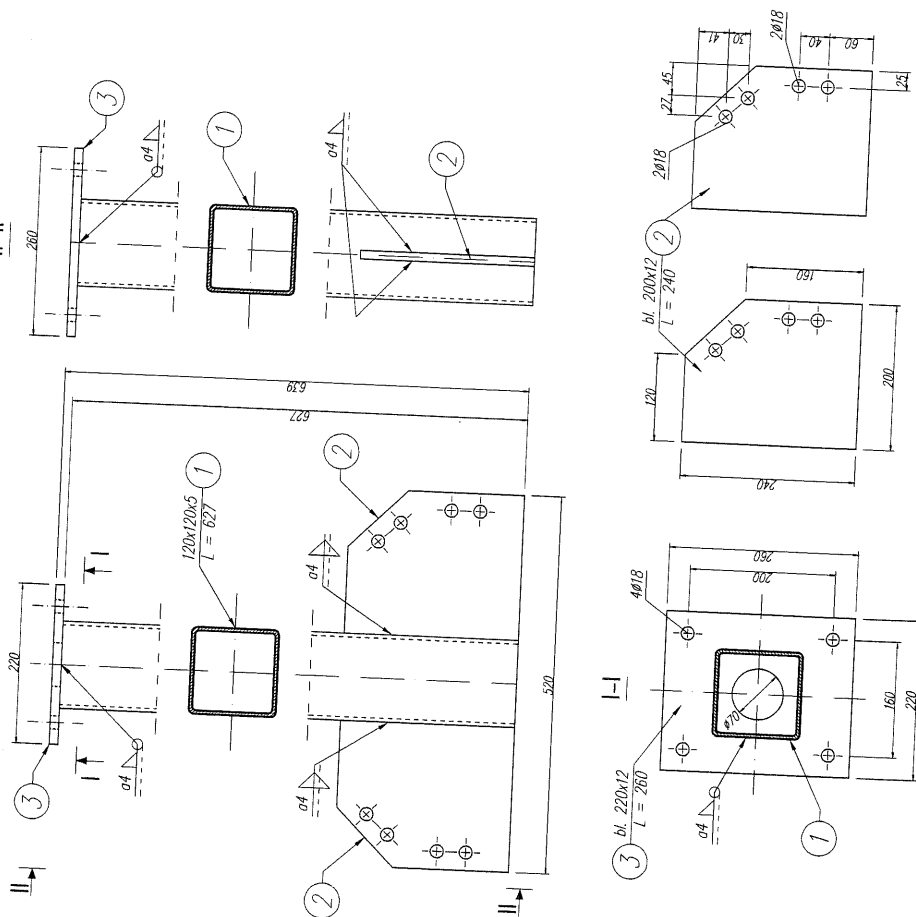
Poz.	PROFIL	DŁUGOŚĆ		MASA [kg]		UWAGI
		[mm]	[szt.]	[szt.]	[całosci]	
-	-					
1	120x70x5	3980	1	17,6	6372	
2	bł. 320x12	320	1	30,4	9,65	
3	bł. 320x12	340	1	30,4	10,95	
4	bł. 240x12	240	2	22,61	5,43	
5	bł. 220x12	260	1	20,72	5,39	
6	bł. 180x6	250	4	4,71	1,68	
7	bł. 110x12	140	2	10,36	1,45	
MASA OGÓLNE						100,07
DOŁ. NA SPONNY ŚYŁ						5,40
MASA ŁĄCZNE						113,47
OGÓLNE SZT.						113,43

IWA GL-

- 1) Podane długości elementów nie uwzględniają ewentualnej konieczności wykonania odstępów technologicznych pomiędzy łączonymi elementami
- 2) Średnice otworów w elementach z profilu zamkniętego nr 1 (60 mm) dopasować tak, aby możliwe było włożenie przez nie swobodnie o symbolu elementu wystygłego nr 1 (średnica 60 mm)
- 3) WSZYSTKIE ELEMENTY ZABEZPIECZYĆ POPRZECYKOWANIE OGNIOWE
- 4) Wszelkie wątpliwości omawiać z projektantem (tel. 790 576 276)

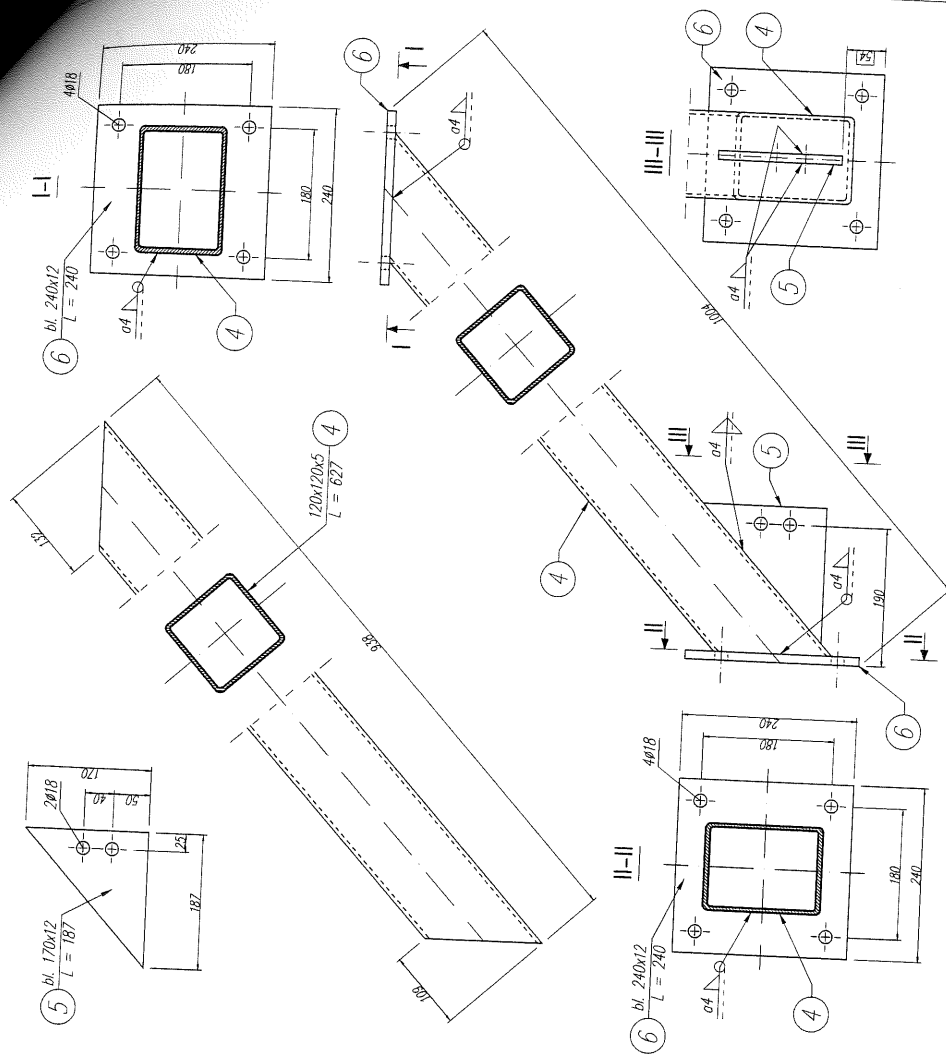


S-1 sztuk 1 skala 1:5



ZESTAWIENIE STALI NA ELEMENTY - S-1 sztuk 1						
Poz.	PROFIL	DŁUGOŚĆ [mm]	LICZBA [szt.]	1mb [kg]	MASA [kg]	UWAGI
1	120x120x5	627	1	17,8	11,16	11,16
2	bl. 200x12	240	2	18,84	4,52	9,04
3	bl. 220x12	260	1	20,72	5,39	5,39
MASA OGÓŁEM					[kg]	25,59
DOD. NA SPOINY 5%					[kg]	1,28
MASA ŁĄCZNE					[kg]	26,87
OGÓŁEM SZT. 1					[kg]	26,87

S-2 sztuk 2 skala 1:5



ZESTAWIENIE STALI NA ELEMENTY - S-2 sztuk 2						
Poz.	PROFIL	DŁUGOŚĆ [mm]	LICZBA [szt.]	1mb [kg]	MASA [kg]	UWAGI
4	120x120x5	938	1	17,8	16,70	16,70
5	bl. 170x12	187	1	16,01	2,99	2,99
6	bl. 240x12	240	2	22,61	5,43	10,85
MASA OGÓŁEM					[kg]	30,54
DOD. NA SPOINY 5%					[kg]	1,53
MASA ŁĄCZNE					[kg]	32,07
OGÓŁEM SZT. 2					[kg]	64,14

UWAGI:

- 1) Podane długości elementów nie uwzględniają ewentualnej konieczności wykonania odstępów technologicznych pomiędzy łączonymi elementami
- 2) WSZYSTKIE ELEMENTY ZABEZPIECZYĆ POPRZECYNYMI ELEMENTAMI
- 3) Wszelkie wątpliwości omawiać z projektantem (tel. 790 756 276)

STAL: S355

POLITECHNIKA RZESZOWSKA		Wydział Budownictwa, Inżynierii Środowiska i Architektury	
Katedra Konstrukcji Budowlanych			
Wykonali:		Data:	15.06.2020
Sprawdził:		Przebieg:	
Nazwa projektu:	Uniwersalny kontener C400	Przebieg:	
Nazwa rysunku:	Elementy stalowe S-1 S-2	Wskazanie:	W.6

## 1. Wykaz elementów stalowych:

ZESTAWIENIE STALI NA ELEMENTY WYSYŁKOWE						
Poz.	SYMBOL	DŁUGOŚĆ	LICZBA	MASA [kg]		UWAGI
				1 szt.	całość	
1	R-1	3,6	1	113,5	113,5	
2	S-1	0,6	1	26,9	26,9	
3	S-2	1	2	32,1	64,1	
4	F-1	4,3	1	381,4	381,4	
5	F-1a	4,3	1	251,5	251,5	
6	C-1	2,6	1	19,6	19,6	
7	P-1	0,6	4	26,4	105,7	
8	T-1	1,1	4	4,2	16,8	
9	T-2	0,7	4	2,5	10,0	
10	O-1	0,1	3	0,7	2,3	
11	B-1	2,7	1	5,7	5,7	
12	B-2	4,6	1	4,9	4,9	
13	W-1	4,9	2	4,4	8,9	
14	W-2	5,7	1	9,6	9,6	
MASA CAŁKOWITA [kg]				1020,6		

## 2. Wykaz dodatkowych elementów

Poz.	Element	Liczba sztuk
1	Lina stalowa ocynkowana o średnicy 12 mm (6x19), obustronnie zakończona kauszami, zaciskana tulejami aluminiowymi, o długości efektywnej 56,00 m	1
2	Lina stalowa ocynkowana o średnicy 12 mm (6x37), obustronnie zakończona kauszami, zaciskana tulejami aluminiowymi, o długości efektywnej 4,45 m	1
3	Lina stalowa ocynkowana o średnicy 12 mm (6x37), obustronnie zakończona kauszami, zaciskana tulejami aluminiowymi, o długości efektywnej 4,94 m	1
4	Lina stalowa ocynkowana o średnicy 12 mm (6x37), obustronnie zakończona kauszami, zaciskana tulejami aluminiowymi, o długości efektywnej 0,88 m	1
5	Szekle podłużne ogniowe o nośności 4,75T	10
6	Zawiesie pasowe 4-ciężnowe o długości 1,5m i nośności 6,3/4,5T	1
7	Lina polipropylenowa skręcana o średnicy 32 mm i długości 1,20 m, obustronnie zakończona zaplecionym oczkiem o średnicy min. 70 mm	1
8	śruby M16x50 kl. 8.8	60
9	śruby M20x70 kl. 10.9	4
10	pręt gwintowany M20 kl. 8.8 długości 1 m	1
11	nakrętki M16 kl. 8	60
12	nakrętka długa M20 kl. 8	1
13	nakrętki M20 kl. 10	6
14	nakrętka z uchem M20, kl. 8	1
15	Podkładki M16 200 HV	120
16	Podkładki M20 200 HV	10
17	śruba rzymska typu oko-oko M20	1