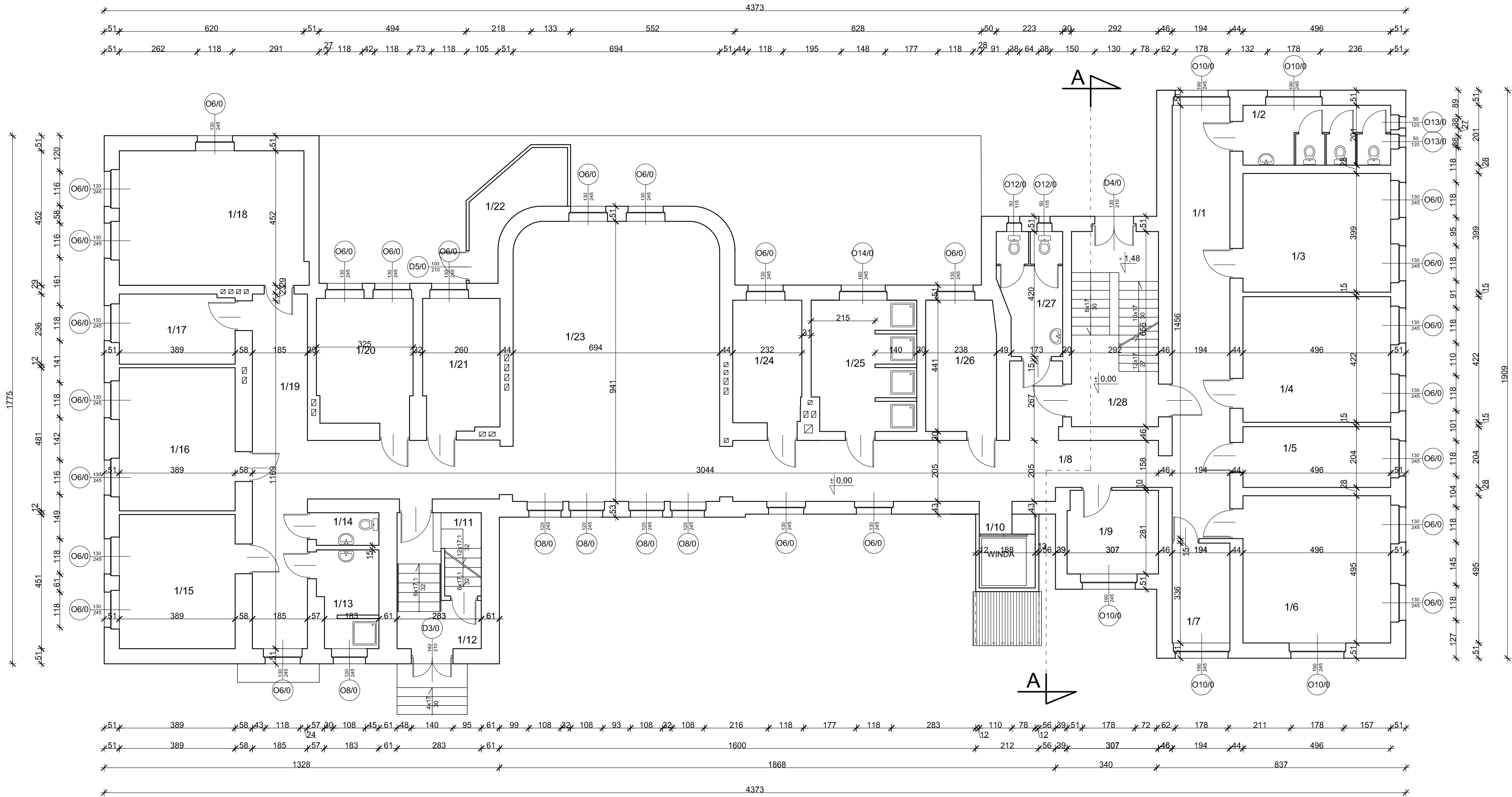



RZUT PARTERU
DPS W KLISINIE FILIA BRANICE
SKALA 1:100



Zestawienie pomieszczeń		
L.P.	Nazwa pomieszczenia	Powierzchnia [m²]
1/1	korytarz	28,25
1/2	wc	9,97
1/3	pokój	19,79
1/4	pokój	20,93
1/5	pokój	10,12
1/6	pokój	24,55
1/7	dyżurka	6,52
1/8	korytarz	59,46
1/9	pokój	8,56
1/10	winda	4,66
1/11	klatka schodowa	3,59
1/12	klatka schodowa	8,95
1/13	łazienka	6,50
1/14	wc	2,31
1/15	pokój	17,54
1/16	pokój	18,71
1/17	pokój	9,10
1/18	pokój	28,17
1/19	korytarz	22,05
1/20	pokój	13,49
1/21	pokój	11,32
1/22	pomieszczenie gospodarcze	7,72
1/23	świetlica	51,91
1/24	kuchnia	9,56
1/25	łazienka	15,66
1/26	pokój	10,41
1/27	wc	8,38
1/28	klatka schodowa	19,16
Razem:		457.3400

Pracownia Audytorska Spółka z o.o. ul. Klisńskiego 49L 27-400 Ostrowiec Św. tel./fax.(041) 265 24 64 kom. 667 633 003			 2	Branża ARCHITEKTURA		Skala 1:100	
				Inwestor Dom Pomocy Społecznej w Kłisinie Kłisino 100 48-118 Lisieckie		Adres budowy Dom Pomocy Społecznej w Kłisinie Filia Branice ul. Szpitalna 18 48-140 Branice	
Projektant: Architektura	mgr inż. arch. Zbigniew Doktor		227/KL/72				
Asystent projektanta:	inż. Karolina Wiewiór		-----	Rzeczny projektu INWENTARYZACJA			
				Tytuł rysunku RZUT PARTERU			
Imię i nazwisko:			Nr upr.	Podpis:	Data opracowania: kwiecień 2015r.		