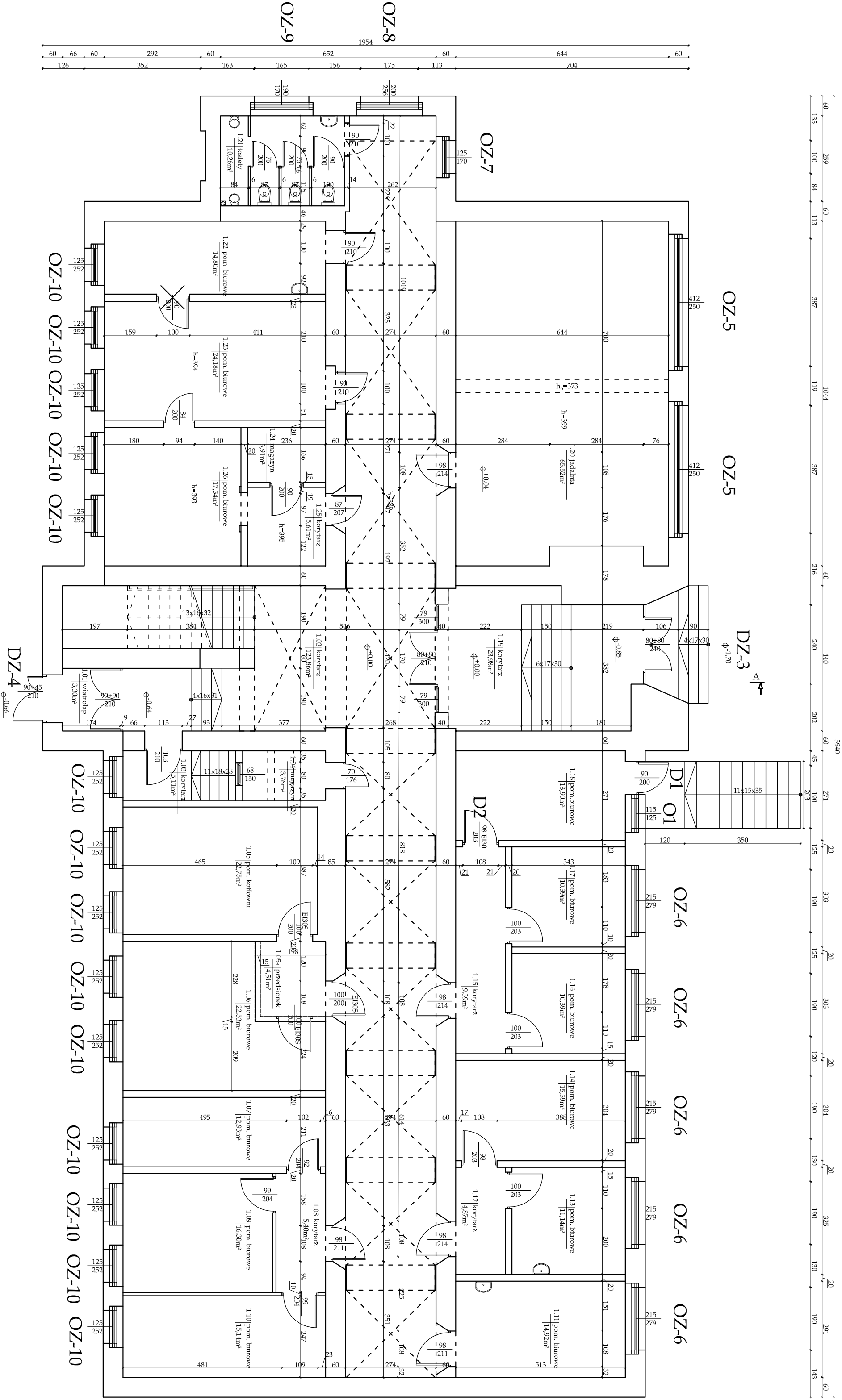



ZESTAWIENIE POWIERZCHNI POMIESZCZEN			
lp.	nazwa pomieszczenia	rodzaj posadzki	powierzchnia pomieszczenia
1.01	wiatrołap	gres	3,30m²
1.02	korytarz	gres	123,86m²
1.03	korytarz	gres	5,11m²
1.04	magazyn	pos betonowa	3,76m²
1.05	pom. biurowe	gres techniczny	22,75m²
1.05a	pomieszczenie kotłowni	gres techniczny	4,51m²
1.06	pom. biurowe	panelc	22,53m²
1.07	pom. biurowe	klepka	12,93m²
1.08	korytarz	klepka	5,40m²
1.09	pom. biurowe	klepka	16,30m²
1.10	pom. biurowe	klepka	15,14m²
1.11	pom. biurowe	klepka	14,92m²
1.12	korytarz	klepka	4,87m²
1.13	pom. biurowe	klepka	11,14m²
1.14	pom. biurowe	klepka	15,59m²
1.15	korytarz	klepka	9,39m²
1.16	pom. biurowe	klepka	10,39m²
1.17	pom. biurowe	klepka	10,39m²
1.18	pom. biurowe	klepka	23,98m²
1.19	korytarz	klepka	13,90m²
1.20	jadalnia	glazura	65,52m²
1.21	toalety	terakota	10,26m²
1.22	pom. biurowe	panelc	14,80m²
1.23	pom. biurowe	podłoga drewniana	24,18m²
1.24	magazyn	wykładzina pcv	3,91m²
1.25	korytarz	wykładzina pcv	5,61m²
1.26	pom. biurowe	wykładzina pcv	17,34m²
suma			491,78m²



<div><div><div>PSI PROJECT</div></div><div>ul. Urszulińska 6/3, 33-100 Tarnów tel. 509-694-785 e-mail: biuro@psiprojekt.com.pl www.psiprojekt.com.pl</div></div>		
TEMAT INWESTYCJI: REKONSTRUKCJA SPECJALNEGO OŚRODKA SZKOLNO-WYCHOWAWCZEGO WRAZ ZE ZMIANĄ SPOSOBU UŻYTKOWNIA POMIESZCZENIA BIUROWEGO NA POMIESZCZENIE KOTŁOWNI ORAZ BUDOWA INSTALACJI GAZOWEJ		
ADRES INWESTYCJI: UL. RACIBORSKA 17 W GŁUBCZNYCH DZ. NR 621/16, 0100 GŁUBCZNYCE JEDN. EWID.: 160203_4.0100.AR_13.621/16		
INWESTOR: POWIAT GŁUBCZYCKI UL. KOCHANOWSKIEGO 15 48-100 GŁUBCZYCE		
PROJEKTANT:	mgr inż. arch. Sylvia Madejska - Mosor mgr inż. w specj. arch. MPOJA/007/2015	
SPRAWDZAJĄCY:	mgr inż. arch. Paweł Miłoś mgr inż. w specj. arch. MPOJA/048/2007	
FAZA: projekt budowlany	RZUT PARIERU	
BRANŻA: arch.-bud.	DATA: 07.2019	SKALA: 1:100
		RYS. NR: A2