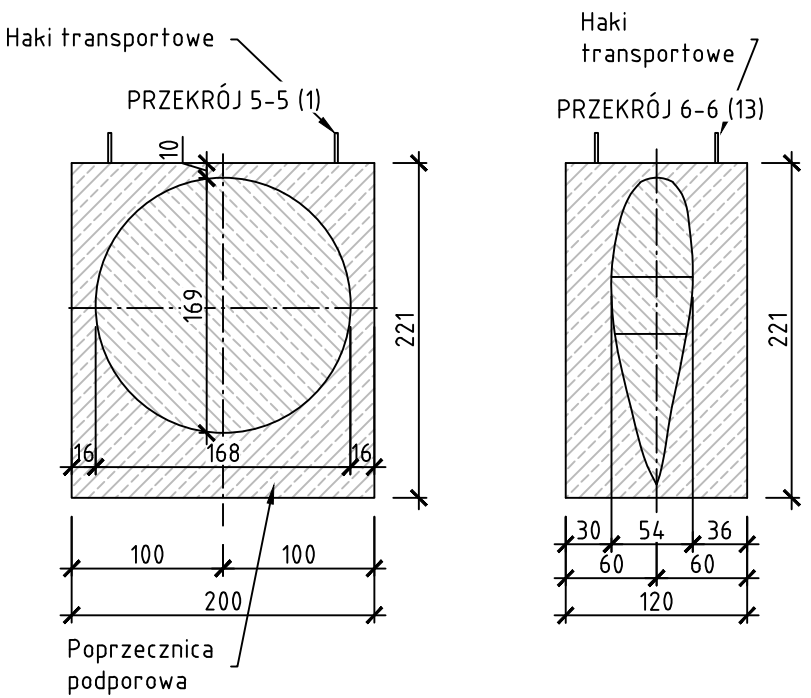
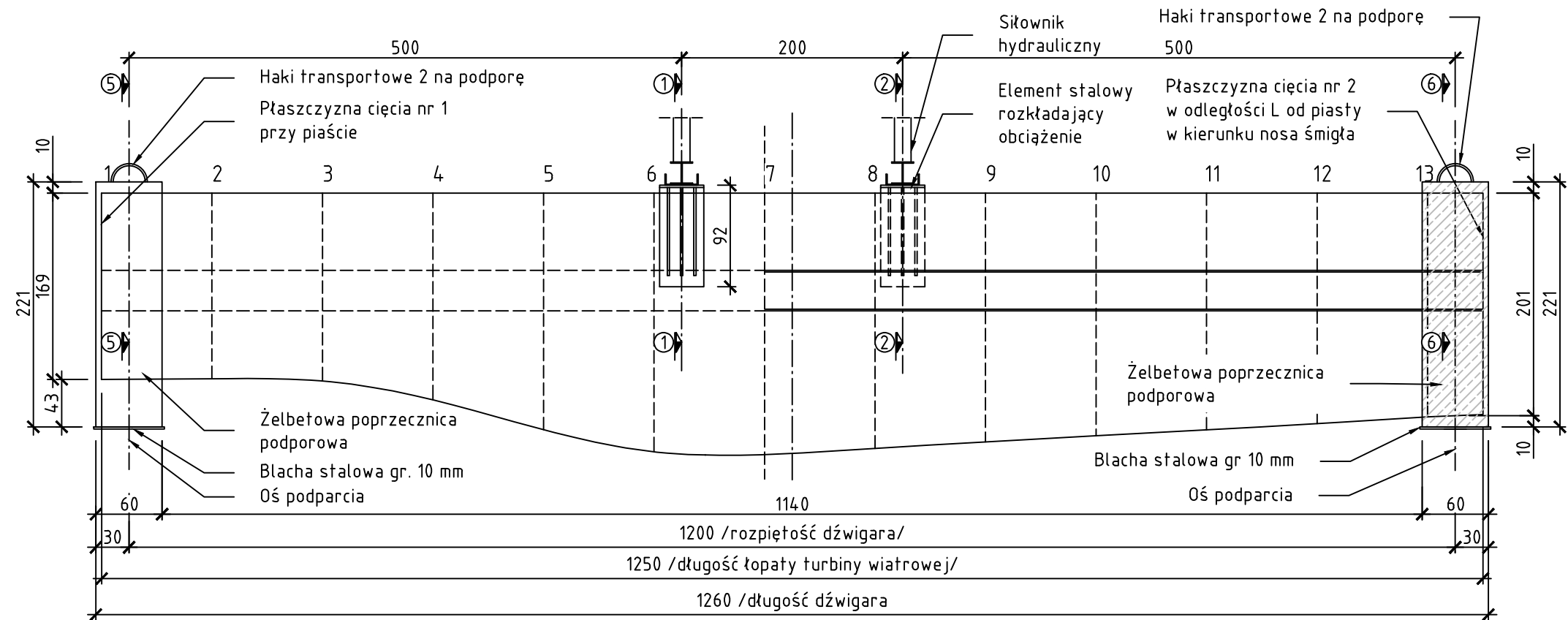
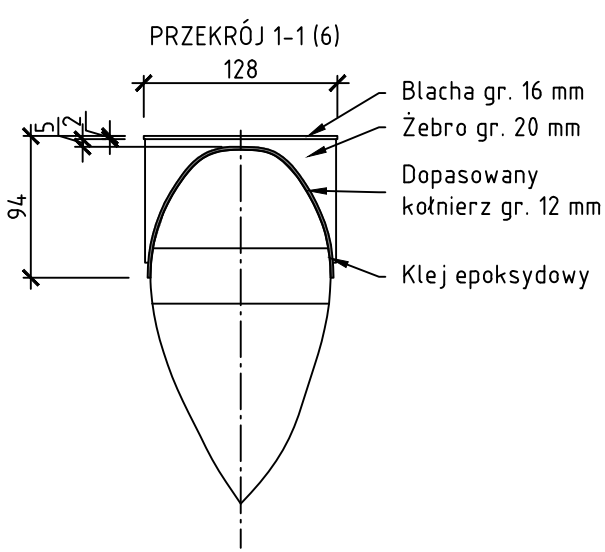
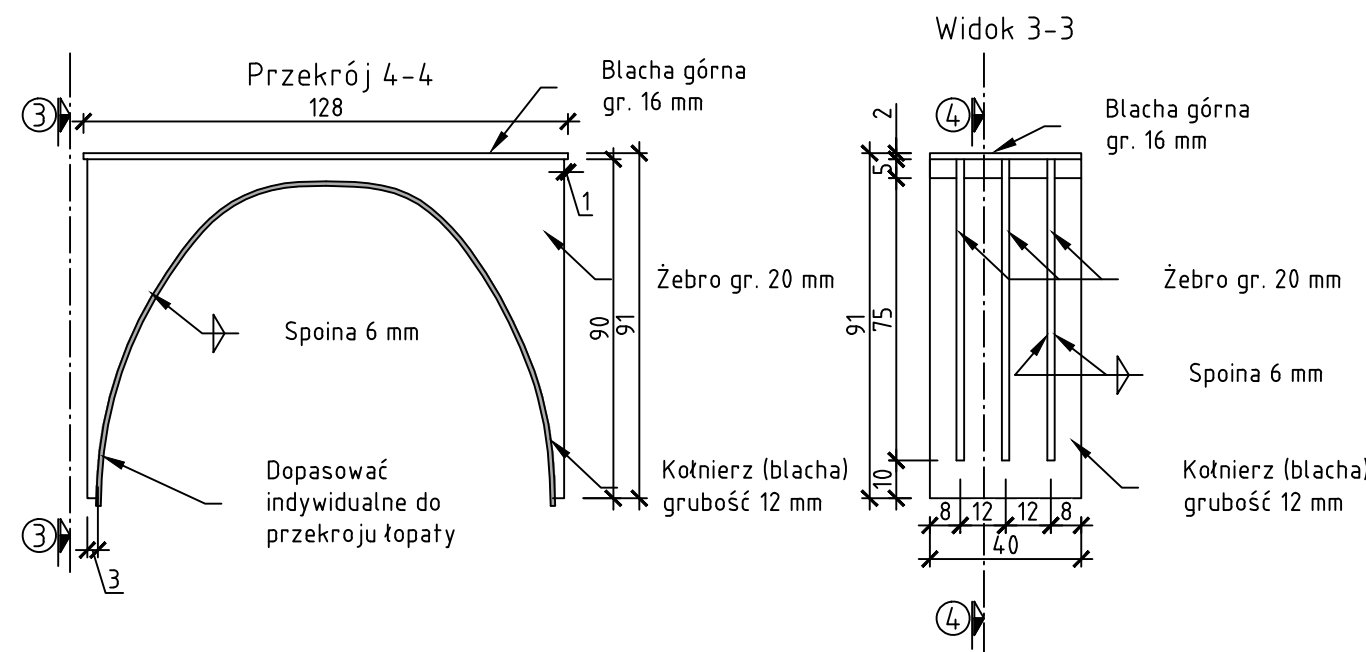


RYSUNEK NR 1

Widok z boku/przekrój podłużny dźwigara badawczego



Element rozkładający obciążenie - 4 szt.



ZESTAWIENIE MATERIAŁÓW:

Beton C30/37 dla jednego dźwigara: 2,65 m³ + 1,60 m³ = 4,25 m³
Stal konstrukcyjna S235: wg projektu warsztatowego
Stal zbrojeniowa AIIIIN B500SP: wg projektu warsztatowego

UWAGI:

1. Kotnierz należy dopasować indywidualnie do przekroju 1-1 oraz 2-2 łopaty turbiny wiatrowej
2. Dokładne zestawienie materiałów: betonu i stali zostanie przekazane Wykonawcy