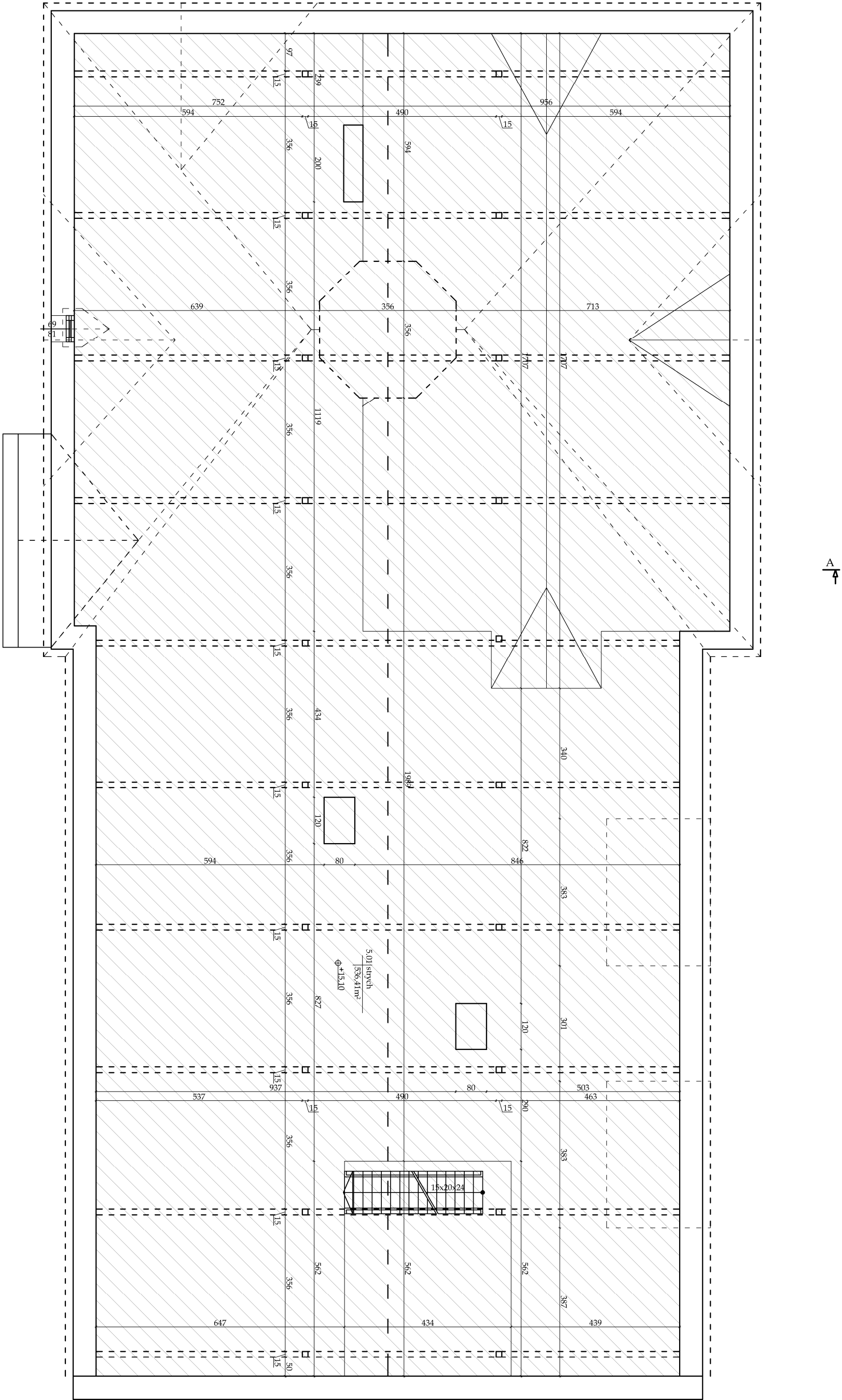



| ZESTAWIENIE POWIERZCHNI POMIESZCZEN | | | |
|-------------------------------------|---------------------|-----------------|----------------------------|
| lp. | nazwa pomieszczenia | rodzaj posadzki | powierzchnia pomieszczenia |
| 5.01 | stych | pos. betonowa | 536,41m² |
| suma | | | 536,41m² |



Ocieplenie stropu wewnętrzny wełna mineralna gr. 23 cm $\lambda=0,035$ W/mK

| | | | |
|---|--|---|--------------------|
|  | | PSI PROJECT ul. Urszulińska 6/3, 33-100 Tarnów tel.309-694-785 e-mail:biuro@psiproject.com.pl www.psiproject.com.pl | |
| TEMAT INWESTYCJI: REMONT, BUDOWA I ROZBUDOWA SZKOLNO-WYCHOWAWCZO-REKREACYJNOGO OŚRODKA A SZKOLNO-WYCHOWAWCZO-REKREACYJNOGO OŚRODKA H POMIESZCZENIE KOTŁOWNI ORAZ BUDOWA INSTALACJI GAZOWEJ | | | |
| ADRES INWESTYCJI: UL. RACIBORSKA 17 W GŁUBCZYCACH DZ. NR 621/16, 0100 GŁUBCZYCE JEDN. EWID.: 160203_4.0100.AR_13.621/16 | | | |
| INWESTOR: POWIAT GŁUBCZYCKI UL. KOCHANOWSKIEGO 15 48-100 GŁUBCZYCE | | | |
| PROJEKTANT: | mgr inż. arch. Sylwia Madejska - Mosor mgr inż. arch. Paweł Michoń | m. inż. arch. Paweł Michoń m. inż. arch. Paweł Michoń | |
| SPRAWDZAJĄCY: | m. inż. arch. Sylwia Madejska - Mosor m. inż. arch. Paweł Michoń | m. inż. arch. Paweł Michoń m. inż. arch. Paweł Michoń | |
| FAZA: projekt budowlany | | RZUT FODDASZA | |
| BRANŻA: arch.-bud. | DATA: 07.2019 | SKALA: 1:100 | RYS. NR: A6 |