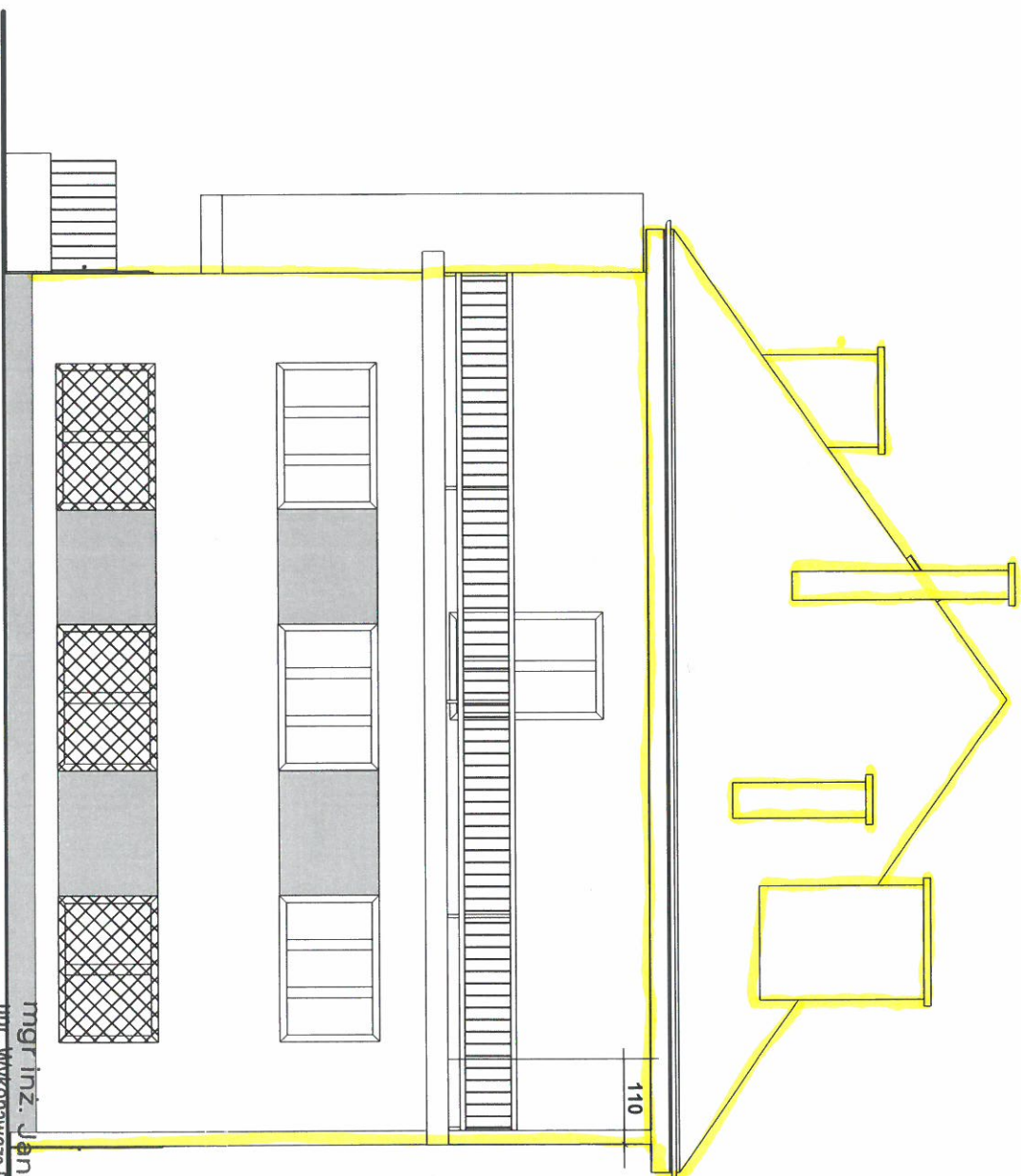


Zoś.A.



mgr inż. Janusz Choma  
upr. Wykonawcze BPP-Upr. 387/82  
w specjalności konstrukcyjno-budowlanej  
nr izby zawodowej: MAP/B0/0030/03

o/k.

ELEWACJA 1  
WSCHODNIA  
20.10.2019  
1 : 100

**ArCon**  
Wizualna Architektura