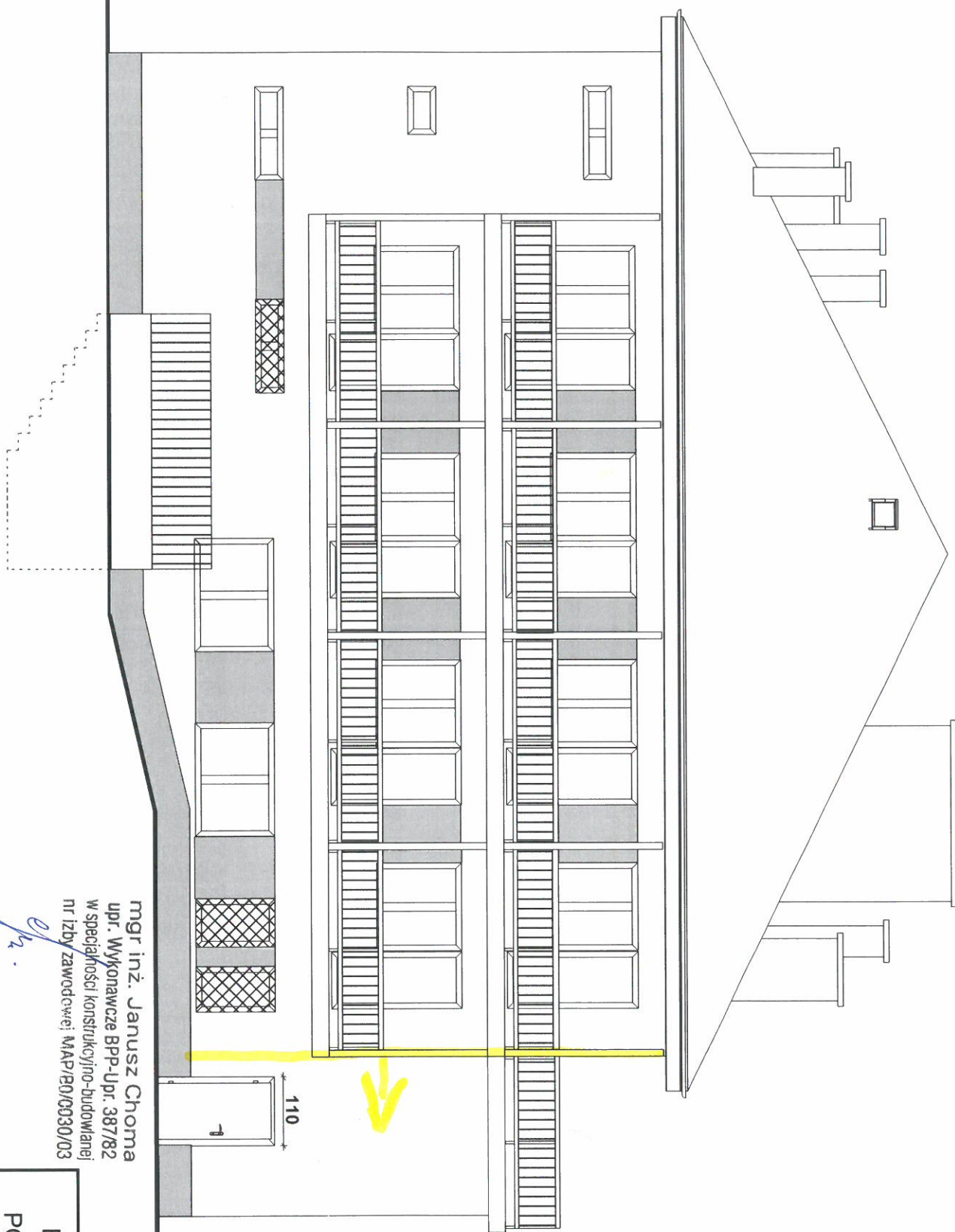


20.10.19



mgr inż. Janusz Choma  
upr. Wykonawcze BPP-Upr. 387/82  
w specjalności konstrukcyjno-budowlanej  
nr izby zawodowej MAA/RO/0030/03

ELEVACJA 1  
POŁUDNIOWA

20.10.2019

1 : 100

ArCon®  
Wizualna Architektura