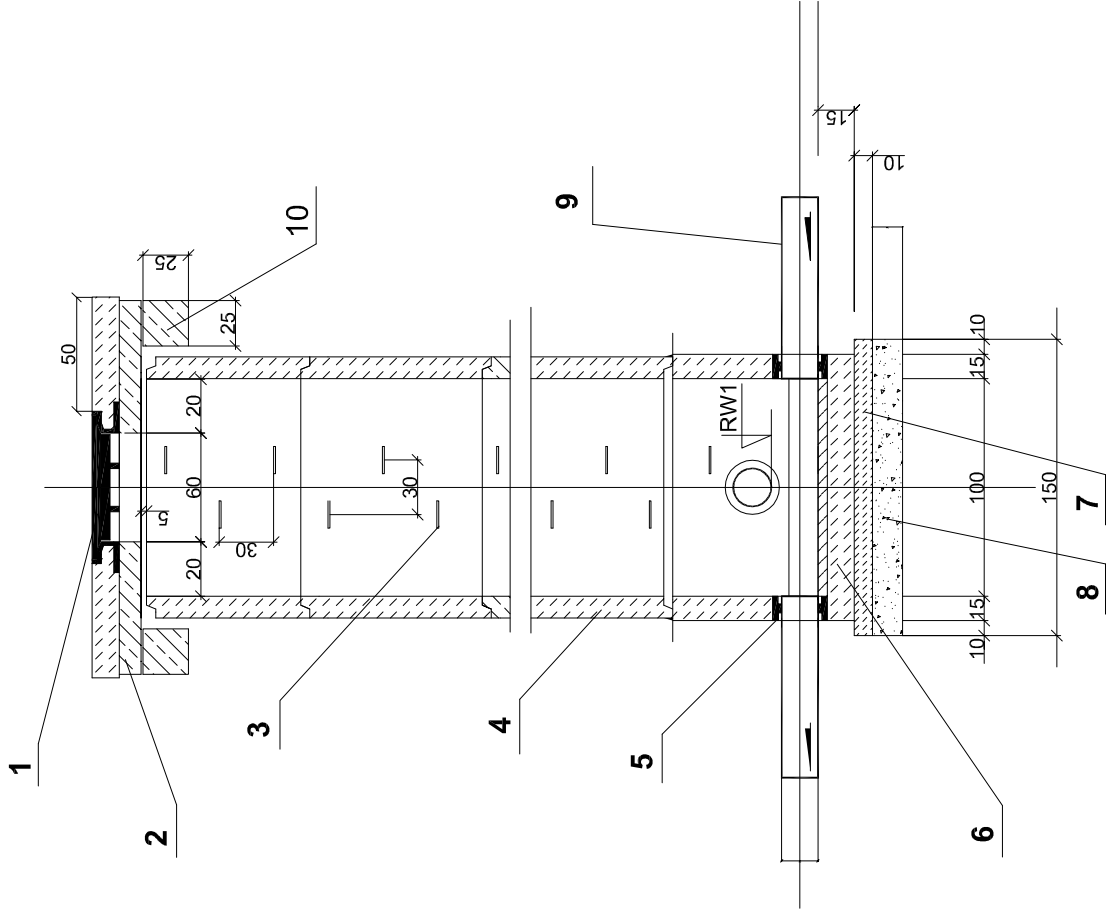


SCHEMAT STUDNI INSPEKCYJNEJ Ø1000  
KANALIZACJI DESZCZOWEJ



- 1 - Właz kanalizacyjny kl. D400
- 2 - Nakrywa żelbetowa -bet. B45
- 3 - Stopnie żlazowe pojedyncze
- 4 - Kręgi betonowe K-1000, bet. B45
- 5 - Tuleja ochronna PVC [przejście szczelne]
- 6 - Krąg betonowy denny bet. B45 φ 1000 z kinetą i otworami do podłączenia rurociągów
- 7 - Chudy beton B 15
- 8 - Podsypka piaskowa
- 9 - Rury kanalizacyjne kielichowane PVC-U, kl.S
- 10 - Pierścień żelbetowy odciażający pod nakrywę - bet.- B45

Uwaga:

- 1. Kręgi łączone są z elementem dna oraz pomiędzy sobą za pomocą odpowiednich uszczeltek gumowych. Zaleca się zastosowanie prefabrykowanej studzienki, lecz z klasyczną nakrywą i pierścieniem odciażającym, jak na niniejszym rysunku.
- 2. Studnie usytuowane w drodze, parkingu wyposażone będą w pierścienie odciażające.
- 3. W przypadku wysokich stanów wód gruntowych przewidzieć izolację przeciwwilgociową.
- 4. Właz i stopnie wiazowe umieszczać nad najszerszą półką

4. Opracował	mgr inż. Marcin Mierzejewski	-	-	-	
3. Opracował	mgr inż. Krzysztof Kopiec	-	-	-	
2. Sprawdził	mgr inż. Andrzej Biernacki	spec. instalacyjno - nż/mierzyma sieci i instalacj sanitarnych w zakresie pełnym		upr. 39/85/GW	
1. Projektował	mgr inż. Paweł Królikowski	spec. instalacje i urzadzzenia wodociągowe i kanalizacyjne, ogólne, wentylacyjne i gazowe w zakresie pełnym		upr. LUKG0008/PWOS/05	
	Inwestor	Skarb Państwa PGL LP Nadleśnictwo Mysłibórz ul. Dworcowa 2, 74-300 Mysłibórz			
	Biuro projektowe	Autorska Pracownia Projektowa FORMAT Waldemar Klosowski 66-400 Gorzów Wlkp. ul. Teatralna 25c			
	Nazwa i adres obiektu	Zagospodarowanie terenu przy budynkach Nadleśnictwa Mysłibórz Mysłibórz ul. Dworcowa 2			
	Tytuł rysunku	Schemat studni inspekcyjnej Ø1000			
Skala	Schemat	Data	10.10.2017	Nr rys.	S-07