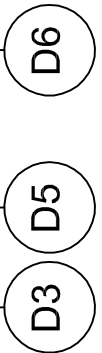
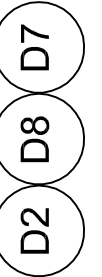
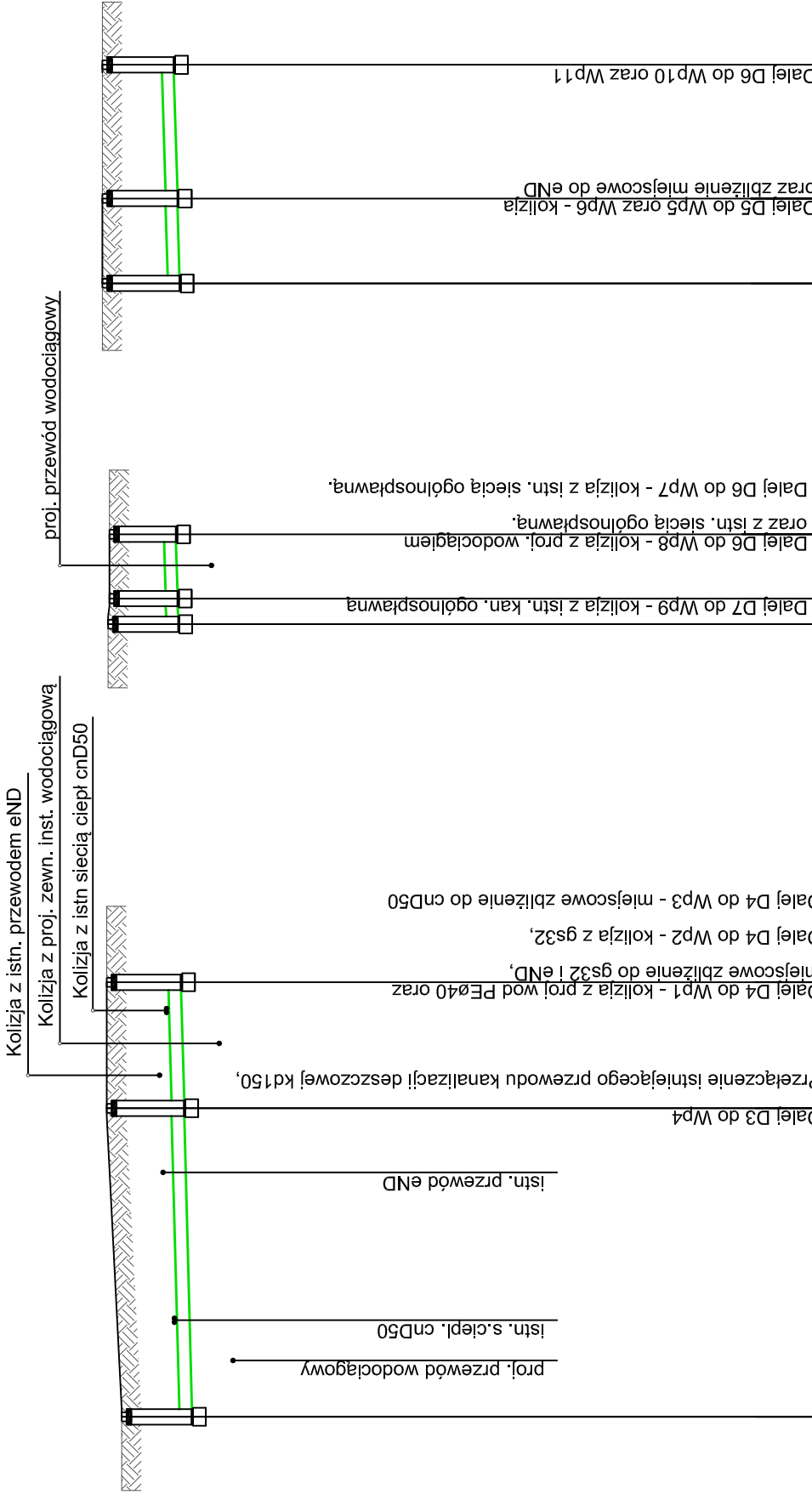


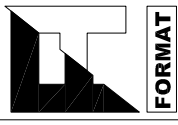
UWAGA:  
Przed wykonaniem zewnętrznych instalacji należy bezwzględnie ustalić dokładne rzędne istniejącego uzbrojenia terenu, zabezpieczyć przed uszkodzeniem i w razie konieczności dostosować przebieg projektowanych przewodów.

Poziom porównawczy 50,00 m n.p.m.

Rzędna terenu projektowanego	61.06	61.29	
Rzędna dna kanału	59.97	60.09	60.14
Zagłębienie dna kanału [m]	1.09	1.20	1.15
Odstępnosci [m]		24,00	9.80
Średnice, materiał	Spadek	PVCØ200	5,0 ‰
Długość trasy [m]	0.00	24.00	33.80



4. Opracował	mgr inż. Marcin Mierzejewski	-	-
3. Opracował	mgr inż. Krzysztof Kopiec	-	-
2. Sprawdził	mgr inż. Andrzej Biernacki	spec. instalacyjno - inżynierska sieć i instalacji sanitarnych w zakresie pełnym	upr. 39/85/GW
1. Projektował	mgr inż. Paweł Królikowski	spec. instalacje i urządzenia wodociągowe i kanalizacyjne, ogólne wentylacyjne i gazowe w zakresie pełnym	upr. LUKG0008/PWOS/05

	Investor	Skarb Państwa PGL LP Nadleśnictwo Myślibórz ul. Dworcowa 2, 74-300 Myślibórz			
	Biuro projektowe	Autorska Pracownia Projektowa FORMAT Waldemar Kłosowski 66-400 Gorzów Wlkp. ul. Teatralna 25c			
	Nazwa i adres obiektu	Zagospodarowanie terenu przy budynkach Nadleśnictwa Myślibórz Myślibórz ul. Dworcowa 2			
	Tytuł rysunku	<b>Rozwinięcie zewn. instalacji kanalizacji deszczowej D2-D4, D2-D6, D3-D5.</b>			
	Skala	1:100/500	Data	10.10.2017	Nr rys.