

Starosta Gorzowski  
ul. Józefa Pankiewicza 5-7  
66-400 GORZÓW WLKP.



Gorzów Wlkp., dnia 02.10.2018

### KARTA REJESTRACYJNA UDOSTĘPNIANEJ MAPY CYFROWEJ

Zasięg	Udostępnienie	Asortyment	Grupa funk.	Kopia	Numer	Data	Tajność
080104_2	2	9	2	2	720/2018	02.10.2018	4

#### DANE O UDOSTĘPNIANEJ MAPIE

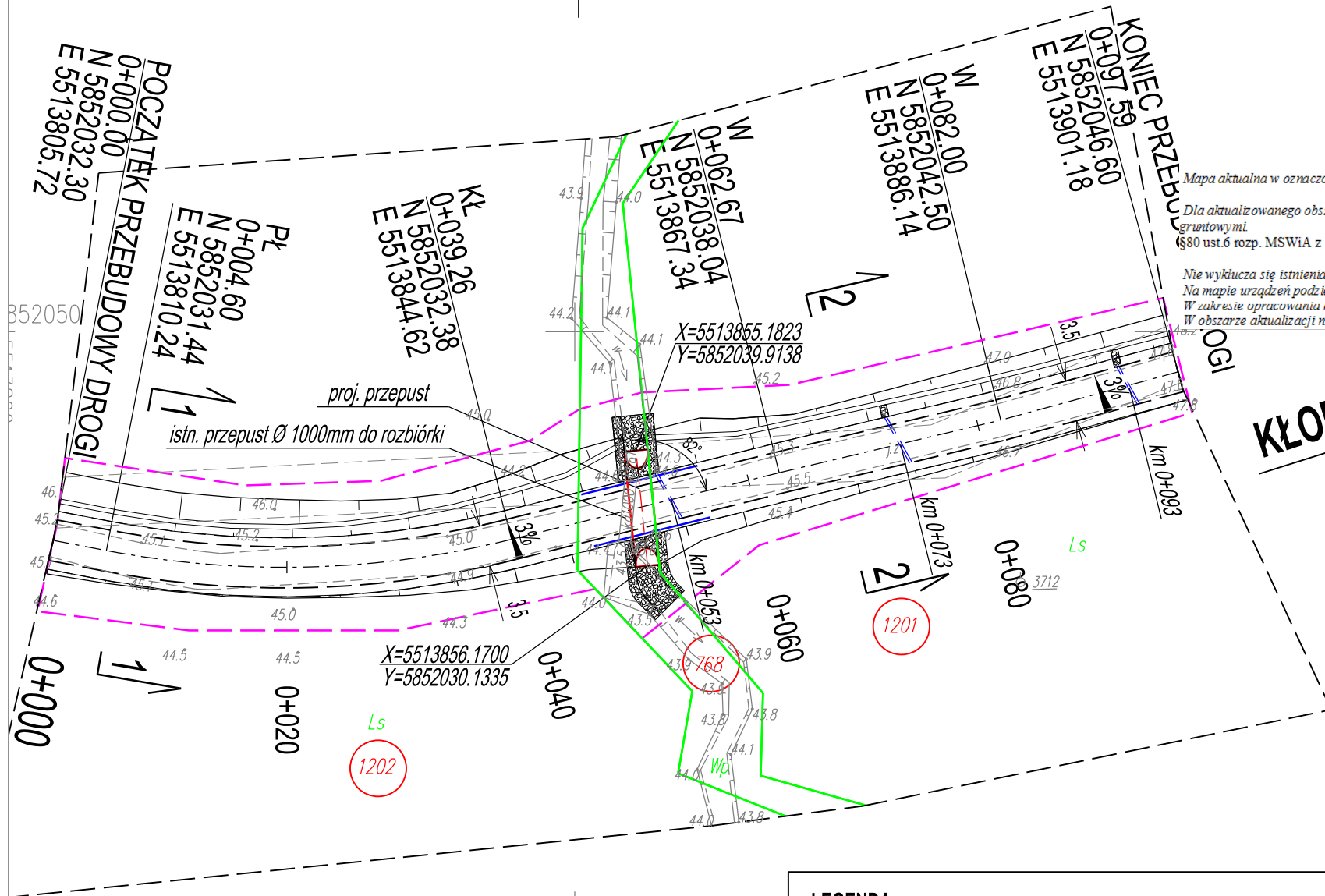
Nazwa obiektu (miejscowość)	Kłodawa
-----------------------------	---------

Położenie obiektu	Jednostka ewidencyjna	Obręb ewidencyjny		Numery działek
	identyfikator	identyfikator		
	080104_2	Kłodawa		Wg zakresu
	Kłodawa	080104_2.0002		
Wielkość i skala udostępnianej mapy	Obszar w ha : = 1ha =			Skala 1:500
Adnotacje o aktualności mapy	Mapa aktualizowana	Oznaczenie w/g rejestru zgłoszeń prac geodezyjnych		Data aktualizacji mapy Data sporządzenia mapy
	TAK	GK.6640.4.1412.2018		25.06.2018. 16.07.2018
Dane o jednostce geodezyjnej wykonującej aktualizację wraz z pieczęcią i podpisem kierującego pracami – geodety uprawnionego oraz osoby upoważnionej do reprezentowania podmiotu dokonującego aktualizacji mapy (art.42 ust.1,ust.2 pkt.1 Prawo geodezyjne i kartograficzne – tekst jednolity Dz.U.2015.520 ze zm., posiadającego uprawnienia zawodowe nr 1- „geodezyjne pomiary sytuacyjno-wysokościowe, realizacyjne i inwentaryzacyjne”; oznaczenia wg §81 pkt. 6 i 7 rozporządzenia MSWiA z dnia 9 listopada 2011r. (Dz.U.2011.263.1572).)		<div>Przedsiębiorstwo Projektowo-Usługowe "PRO-GEO" GEODETA UPRAWNIONY nr upr. 11882 inż. Tomasz Szarata</div> <div>PRZEDSIĘBIORSTWO PROJEKTOWO-USŁUGOWE "PRO-GEO" Tomasz Szarata Chrobrego 29/8, tel./fax 95 7380 380 56-400 GORZÓW WLKP. NIP 599-108-59-50</div>		
Format przekazywanych danych	Rodzaj nośnika (1,44, CD-R, ZIP)	Typ pliku (txt, dxf,)	Wielkość (w bajtach)	
	1 szt CD-R	dxf	= 950 272 =	
Zakres tematyczny udostępnianej mapy (treść : pełna, obligatoryjna, katastralna, lub nazwy warstw)		MAPA ZASADNICZA O PEŁNEJ TREŚCI		
Określenie układu współrzędnych prostokątnych płaskich i układu wysokości		Układ współrzędnych płaskich - PUWG 2000/5, Układ wysokościowy – Kronsztad 86		
Numery punktów osnowy geodezyjnej podlegające prawnej ochronie przed zniszczeniem występujące na aktualizowanym obszarze		brak		
Informacje o oznaczeniu obszarów zasięgu służebności gruntowych – zgodnie z § 80 rozporządzenia MSWiA z dnia 9 listopada 2011r. (Dz.U.2011.263.1572).				
Oświadczenie geodety o uzupełnieniu udostępnianych danych o elementy wyszczególnione w § 6 ust.1 rozporządzenia MGPIB z dnia 21 lutego 1995r. (Dz.U.1995.25.133) i spełnieniu warunków jak dla mapy do celów projektowych, o której mowa w § 8 ust.1 rozporządzenia MT, B i GM z dnia 25 kwietnia 2012 r. w sprawie szczegółowego zakresu i formy projektu budowlanego (Dz.U.2012.462) z uwzględnieniem zmian zawartych w rozporządzeniu Ministra Infrastruktury i Rozwoju z dnia 22 września 2015r. (Dz.U.2015.1554).		wg legendy w pliku dxf		
Cel udostępnienia		MAPA DO CELÓW PROJEKTOWYCH		
Poświadczam się, że niniejszy dokument został opracowany w wyniku prac geodezyjnych i kartograficznych, których rezultaty zawiera operat techniczny wpisany do ewidencji materiałów państwowego zasobu geodezyjnego i kartograficznego				
Organ prowadzący państwowy zasób geodezyjny i kartograficzny		STAROSTA GORZOWSKI		
Identyfikator ewidencyjny materiału zasobu – operatu technicznego		P.0801.2018-2018.1922		
Data wpisania operatu technicznego do ewidencji materiałów zasobu		02.10.2018		
Imię, nazwisko i podpis osoby reprezentującej organ		z up. STAROSTY		

#### Uwaga

1. Niniejszy dokument winien być zeskanowany i stanowić integralny element opracowanego projektu.

MIRONICE



#### LEGENDA

- proj. oś
- proj. krawędź nawierzchni
- proj. krawędź pobocza
- proj. oś przepustu
- proj. przepust
- proj. balustrady
- proj. wodospusty
- zakres oddziaływania inwestycji
- granice działek
- 768 działki objęte inwestycją
- zakres umocnienia

Województwo: lubuskie  
Powiat: gorzowski  
Jedn.ew:080104\_2 Kłodawa  
Obręb:080104\_2.0002 Kłodawa  
dz.nr:768  
Nr ewidencyjny zgłoszenia: GK.6640.4.1412.2018

#### MAPA DO CELÓW PROJEKTOWYCH

Miejscowość: Kłodawa

SKALA 1:500

Układ współrzędnych płaskich prostokątnych 2000/5  
Układ wysokościowy państwowy Kronsztad 86

Wykonawca:

Geodeta Uprawniony  
inż. Tomasz Szarata  
nr uprawnień 11882

Przedsiębiorstwo Projektowo-Usługowe  
PRO-GEO Tomasz Szarata  
66-400 Gorzów Wlkp. Ul. Chłobrego 29/8  
Sporządził: 16.07.2018

Mapa aktualna w oznaczonym zakresie, stan na 2018.06.25 r.

Dla aktualizowanego obszaru nie sprawdzono zapisów ujętych w Księgach Wieczystych, dotyczących obciążeń służebnościami gruntowymi.  
§80 ust.6 rozp. MSWiA z dn.9 listopada 2011 r.(Dz.U.2011.263.1572).

Nie wyklucza się istnienia w terenie innych nie wykazanych, na mapie urządzeń podziemnych, które nie były zgłoszone do inwentaryzacji.  
W zakresie opracowania nie występują punkty osnowy geodezyjnej podlegające ochronie.  
W obszarze aktualizacji nie występują uzgodnienia ZUDP.

Inwestor:		Wykonawca:	
NADLEŚNICTWO KŁODAWA ul. Gorzowska 31 66-415 Kłodawa		PRACOWNIA PROJEKTOWA ROADWAY  mgr inż. Piotr Klepczyński Jenin, ul. Wojska Polskiego 23 66-450 Bogdaniec	
Stadium:		PROJEKT WYKONAWCZY	
Branża:		DROGOWA	
Obiekt: PRZEBUDOWA PRZEPUSTU NA RZECZE GRABINCE (DZ. EWID. NR 768) WRAZ Z PRZEBUDOWĄ DROGI LEŚNEJ (DZ. NR 1201, 1202) W NADLEŚNICTWIE KŁODAWA			
Adres: powiat gorzowski gmina Kłodawa obwód Kłodawa dz. ewid. nr 768, 1201, 1202		Skala	1:500
		Nr rys.	2
Tytuł rysunku: PROJEKT ZAGOSPODAROWANIA TERENU		Data:	03.2019
Imię, nazwisko, stanowisko	Nr uprawnień	Specjalność	Podpis
mgr inż. Piotr Klepczyński Projektant	WAM/0105/POOD/08	drogi	
mgr inż. Radosław Ostraszewski Projektant		drogi	