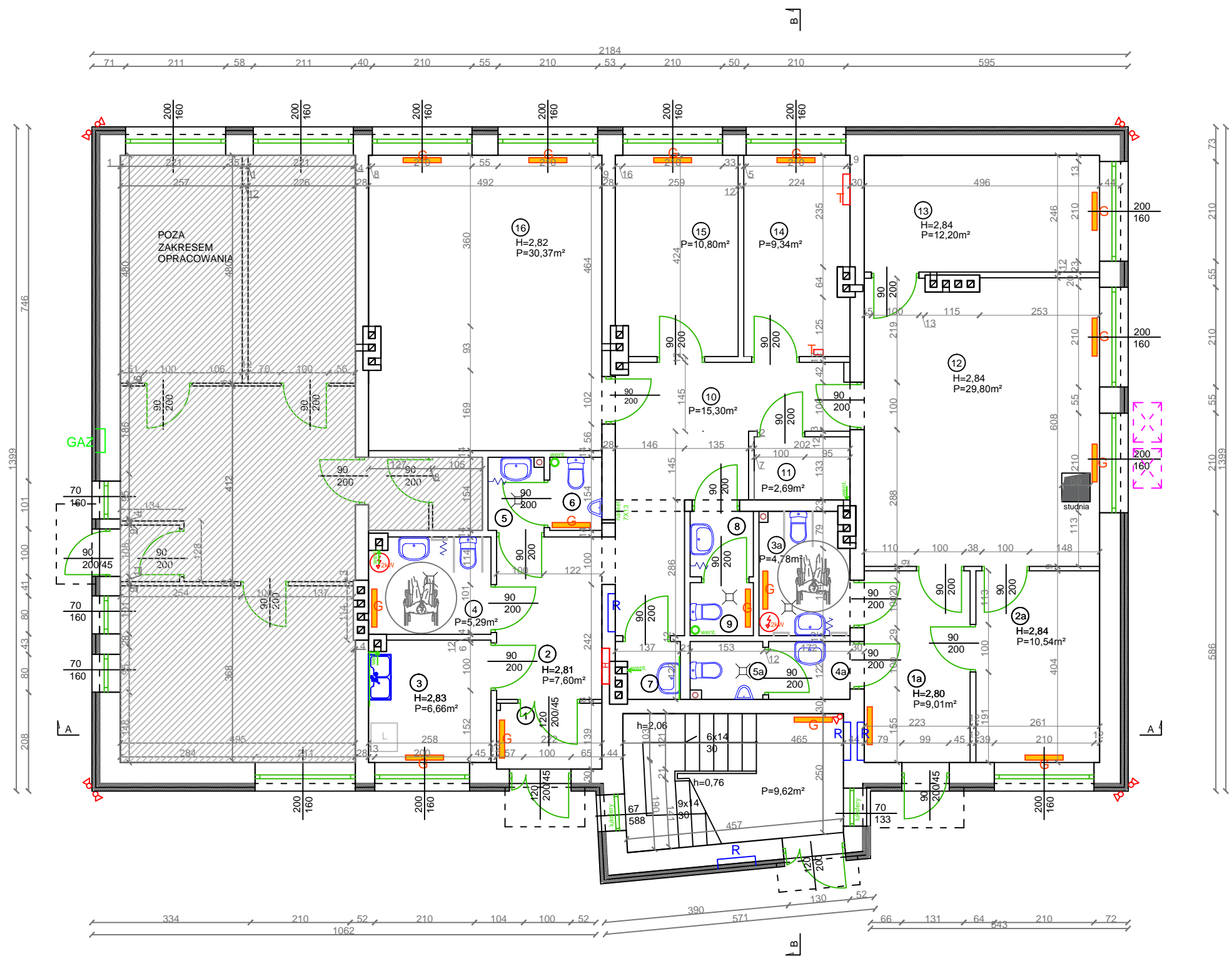


PARTER
SKALA 1:100



Nr	Pomieszczenie	Powierzchnia m²	Kubatura m³	Wykończenie posadzki
1a.	komunikacja	9,01	25,23	istniejące płytki
2a.	biuro	10,54	29,93	wykładzina PCV
3a.	WC niepełnospr./dam.	4,78	11,95	istniejące płytki
4a.	przedsiónek wc	2,10	5,25	istniejące płytki
5a.	WC męskie	1,82	4,55	istniejące płytki
1.	przedsiónek	3,04	8,54	istniejące płytki
2.	komunikacja	7,60	21,36	istniejące płytki
3.	pom. socjalne	6,57	18,59	wykładzina PCV
4.	wc niepełnospr.	5,17	12,93	istniejące płytki
5.	przedsiónek wc	1,77	4,43	istniejące płytki
6.	WC męskie	1,69	4,23	istniejące płytki
7.	składzik	1,46	4,15	wykładzina PCV
8.	przedsiónek wc	1,84	4,60	istniejące płytki
9.	WC damskie	1,49	3,73	istniejące płytki
10.	komunikacja	15,30	43,45	istniejące płytki
11.	serwerownia	2,69	7,64	istniejące płytki
12.	sala konferencyjna	29,80	84,63	wykładzina PCV
13.	biuro	12,20	34,65	wykładzina PCV
14.	biuro	9,34	26,53	wykładzina PCV
15.	biuro	10,80	30,67	wykładzina PCV
16.	biuro	30,36	85,62	wykładzina PCV
17.	klatka schodowa	9,62	26,38	istniejące płytki
RAZEM:		178,99	499,02	

LEGENDA:

- jednostka wewnętrzna klimatyzatora
- jednostka zewnętrzna klimatyzatora
- grzejniki płytowe
- wentylacja mechaniczna
- rozdzielnica elektryczna
- szafa sterownicza
- elektryczny podgrzewacz wody

WYKONAWCA: W-POL SP. Z O.O. UL. KPT. JANIEGO 12, 44-200 RYBNIK	NAZWISKO JĘDRZEJ BĄKOWSKI	NR UPRAWNIEN 19/09/ SŁOKK	PODPIS I DATA 06.08.2019r.
INWESTOR: POWIATOWE CENTRUM USŁUG WSPÓLNYCH W KĘDZIERZYNIE-KOZŁU	PIOTR WIECZOREK	147/49	06.08.2019r.
ADRES INWESTYCJI: UL. DAMROTA 30, 47-220 KĘDZIERZYN-KOZŁE	JOANNA WILK		06.08.2019r.
NAZWA OPRACOWANIA: "PRZEBUDOWA I MODERNIZACJA POMIESZCZEŃ POWIATOWEGO CENTRUM USŁUG WSPÓLNYCH W KĘDZIERZYNIE-KOZŁU WRAZ Z WYPOSAŻENIEM - ETAP I i ETAP II"			
NAZWA RYSUNKU: RZUT PARTERU - stan projektowany			SKALA: 1:100
BRANŻA ARCHITEKTONICZNO - BUDOWLANA			NR RYS.: B.7
STADIUM DOKUMENTACJI PROJEKT BUDOWLANY			