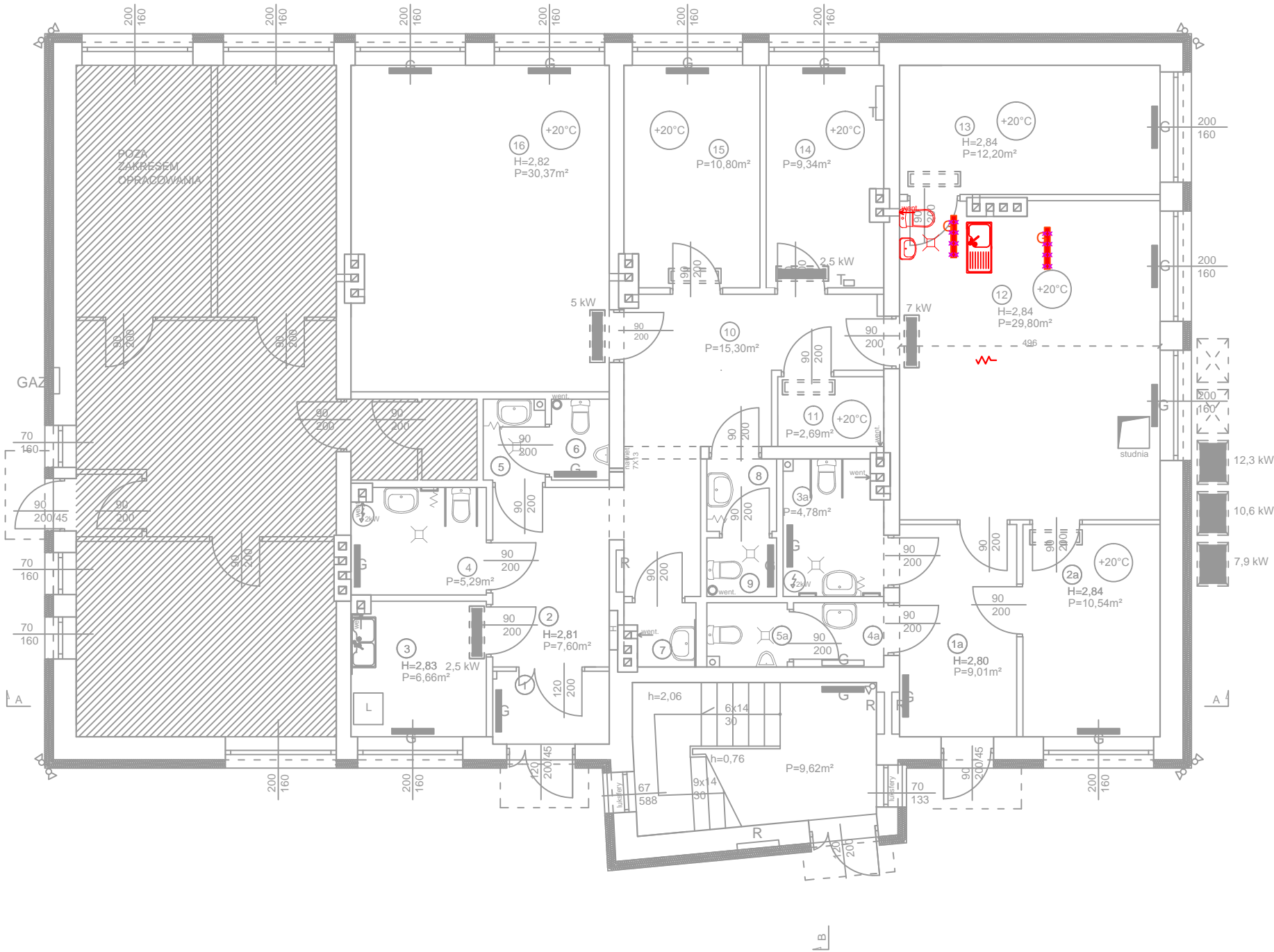
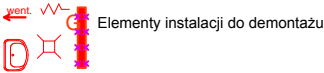


PARTER
SKALA 1:100



Nr	Pomieszczenie	Powierzchnia m²	Kubatura m³
1a.	komunikacja	9,01	25,23
2a.	biuro	10,54	29,93
3a.	WC niepełnospr./dam.	4,78	11,95
4a.	przedśionalek wc	2,10	5,25
5a.	WC męskie	1,82	4,55
1.	przedśionalek	3,04	8,54
2.	komunikacja	7,60	21,36
3.	pom. socjalne	6,57	18,59
4.	wc niepełnospr.	5,17	12,93
5.	przedśionalek wc	1,77	4,43
6.	WC męskie	1,69	4,23
7.	składzik	1,46	4,15
8.	przedśionalek wc	1,84	4,60
9.	WC damskie	1,49	3,73
10.	komunikacja	15,30	43,45
11.	serwerownia	2,69	7,64
12.	sala konferencyjna	29,80	84,63
13.	biuro	12,20	34,65
14.	biuro	9,34	26,53
15.	biuro	10,80	30,67
16.	biuro	30,36	85,62
17.	klatka schodowa	9,62	26,38
RAZEM:		178,99	499,02

LEGENDA:



WYKONAWCA: W-POL SP. Z O.O. UL. KPT. JANIEGO 12, 44-200 RYBNIK		PROJEKTOWAŁ: MARCIN NOWICKI	NAZWISKO	NR UPRAWNIEN SLK/3959/ POOS/11	PODPIS I DATA 14.08.2019r.
INWESTOR: POWIATOWE CENTRUM USŁUG WSPÓLNYCH W KĘDZIERZYNIE-KOZŁU		SPRAWDZIŁ:			
ADRES INWESTYCJI: UL. DAMROTA 30, 47-220 KĘDZIERZYN-KOZŁE		OPRACOWAŁ: MONIKA KULIG-NOWICKA			14.08.2019r.
NAZWA OPRACOWANIA: "PRZEBUDOWA I MODERNIZACJA POMIESZCZEŃ POWIATOWEGO CENTRUM USŁUG WSPÓLNYCH W KĘDZIERZYNIE-KOZŁU WRAZ Z WYPOSAŻENIEM - ETAP I I ETAP II"					
NAZWA RYSUNKU: RZUT PARTERU - Demontaż instalacji				SKALA: 1:100	NR RYS.: S.3
BRANŻA SANITARNA		STADIUM DOKUMENTACJI PROJEKT WYKONAWCZY			