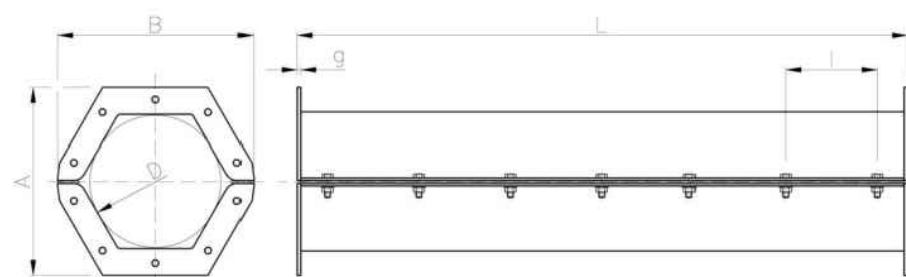
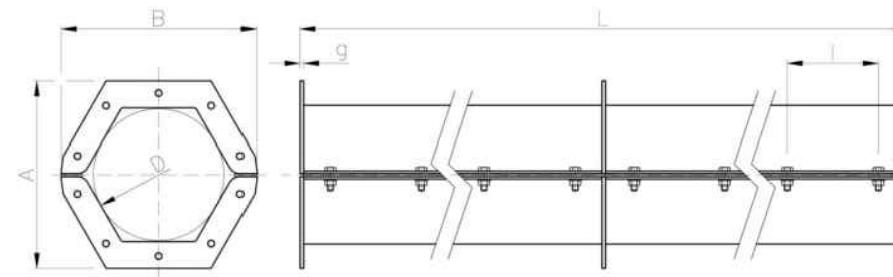


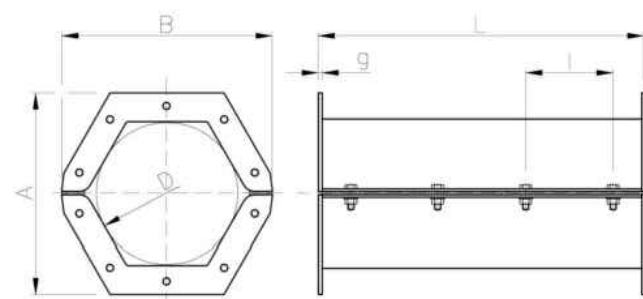
SCHEMAT ZABEZPIECZENIA SIECI KANALIZACYJNEJ
RURĄ OSŁONOWĄ STALOWĄ DWUDZIELNĄ



L=1000mm



L=2000mm



L=500mm

Gdzie:

- A – wysokość kołnierza rury dwudzielnej
B – szerokość kołnierza rury dwudzielnej
L – długość odcinka
D – średnica okręgu na jakim opisana
jest rura dwudzielna
g – grubość ścianki kołnierza
l – odległość między śrubami

Skład produktu

Materiał	Rodzaj	[szt]
Półówka rury osłonowej dwudzielnej	Stal kwasoodporna 1.4307, Stal ocynkowana	2
Uszczelka czołowa	EPDM, NBR	1
Uszczelka płaska	EPDM, NBR	2
Śruba M10x30	A2, stal ocynkowana	*
Nakrętka M10	A2, stal ocynkowana	*
Podkładka 10	A2, stal ocynkowana	*
* – odpowiednio do rozmiaru oraz długości rury osłonowej dwudzielnej		

Nazwa opracowania: Budowa drogi gminnej od km 0+000,00 do km 0+472,77 – przedłużenie ul. Solidarności w Myślenicach		Inwestor: GMINA Myślenice Rynek 8/9 32–400 Myślenice	
Adres obiektu: Myślenice, powiat myślenicki, województwo: małopolskie			
Tytuł rysunku: Rura osłonowa dwudzielna		Etap: PROJEKT BUDOWLANY	
Branża: INSTALACYJNA – sieć wodociągowa			
Projektant:		Nr upr.:	Podpis:
Sprawdzający:			
Biuro:		Skala: –	Nr rys.: 6
		Miejsce opracowania: Kraków	Data opracowania: 12. 2