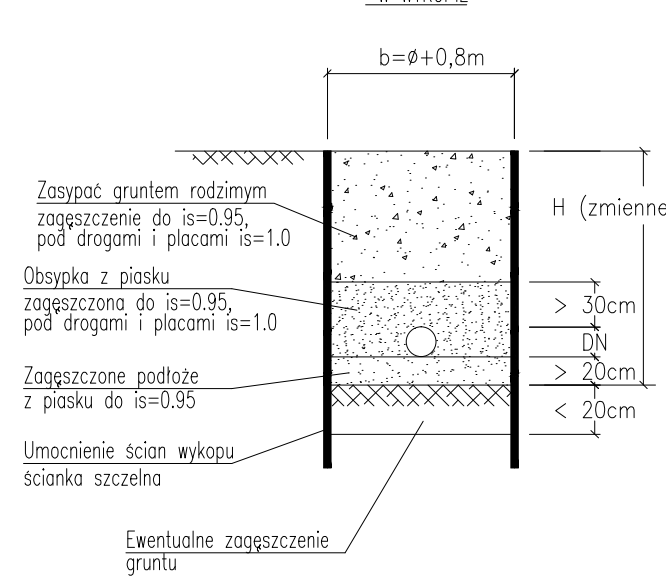
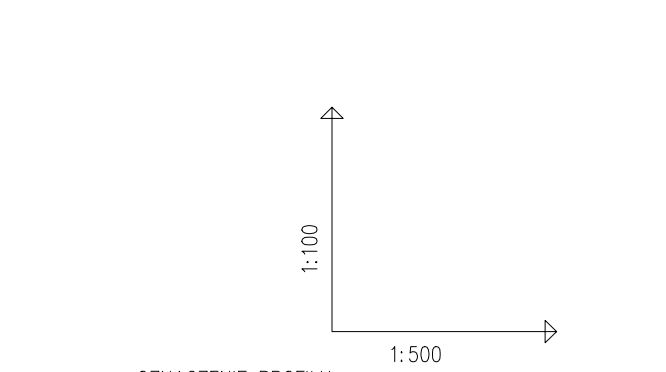


UKŁOŻENIE PRZEWODÓW KANALIZACYJNYCH  
W WYKOPIE

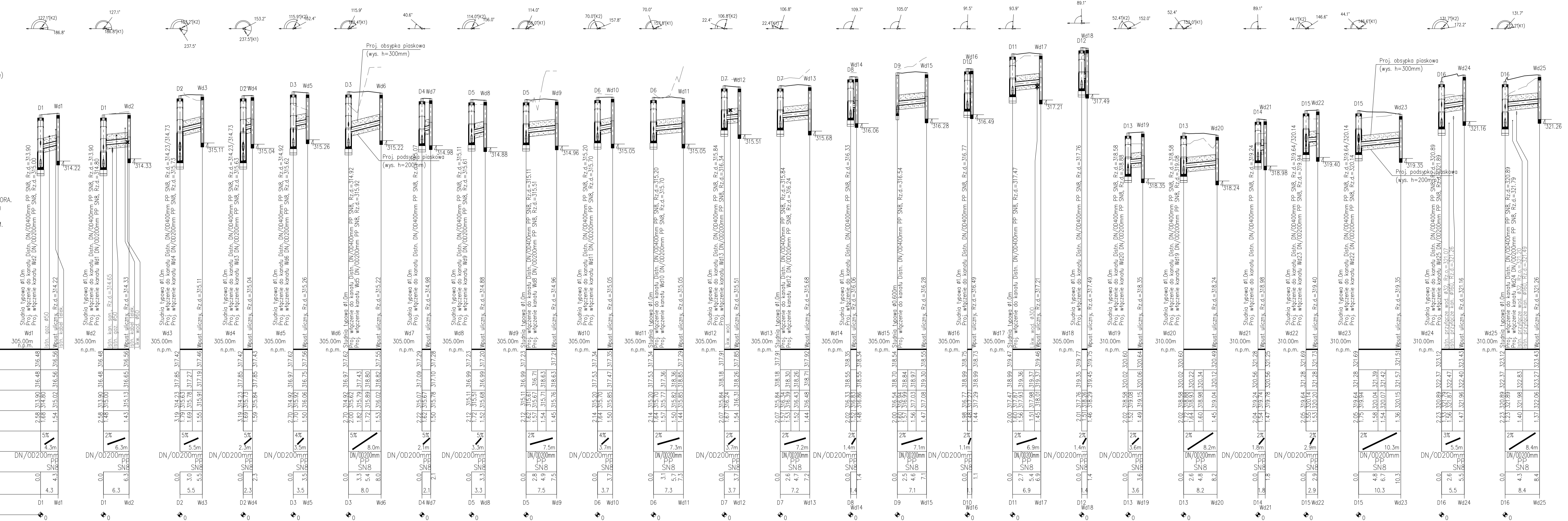


UWAGA :  
POSADOWIENIE RUROCIĄGÓW OKREŚLONO NA PODSTAWIE WYRYSOWEJ INŻYNIERYJACJI DOSTARCZONEJ PRZEZ INWESTORA. OSTATECZNE POSADOWIENIE NALEŻY OKREŚLIĆ PO ODKRYCIU RUROCIĄGÓW DOKONUJĄC EWENTUALNYCH KOREKT W POSADOWIENIU I POŁĄCZENIACH Z RUROCIĄGIEM ISTNIEJĄCYM.



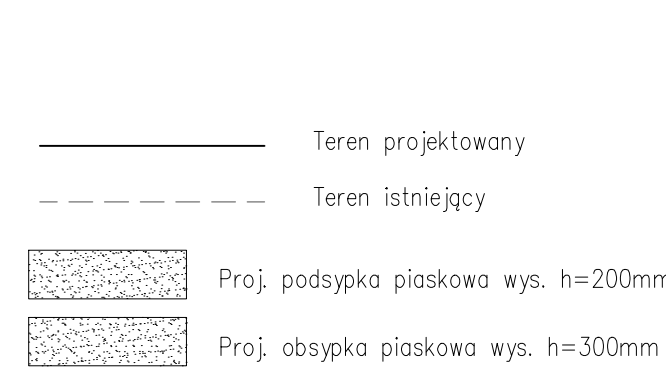
OZNACZENIE PROFILU:  
POZIOM PORÓWNAWCZY

RZĘDNA TERENU PROJ.	RZĘDNA TERENU ISTN.	RZĘDNA DNA KANAŁU	ZAGŁĘBIENIE DNA KANAŁU	SPADKI, DŁUGOŚCI	ŚREDNICA, MATERIAŁ	ODLEGŁOŚCI	HEKTOMETRY



UWAGI:

- Przed przystąpieniem do robót budowlano-montażowych należy określić wszystkie rzędne posadowienia uzbrojenia istniejącego na trasie projektowanej sieci kanalizacyjnej deszczowej aby uniknąć ewentualnej kolizji;
- W miejscach skrzyżowań z podziemnym uzbrojeniem terenu roboty należy wykonywać ręcznie pod nadzorem zainteresowanych służb bądź zarządcy sieci;
- Istniejące uzbrojenie na trasie wykonywanej sieci kanalizacyjnej należy zabezpieczyć;
- Rzędne włazów studzienek kanalizacyjnych należy dostosować do istniejącego terenu lub zgodnie z projektowanymi zagospodarowaniem terenu – projektem drogowym;
- W przypadku uszkodzenia znaku geodezyjnego należy go odtworzyć;
- W drodze należy montować studnie z pierścieniami odciążającymi oraz włazami ciężkimi typ D400;
- Przed przystąpieniem do przebudowy sieci kanalizacyjnej należy wykonać przekąpy kontrolne (odkrytki) w miejscach skrzyżowania z istniejącymi sieciami wod-kan, gaz, eN w celu określenia ich rzeczywistych rzędnych posadowienia oraz uniknięcia kolizji wysokościowej;



Adres obiektu:

659334, 659336, 659338, 659340, 659342, 659344, 659346, 659348, 659350, 659352, 659354, 659356, 659358, 659360, 659362, 659364, 659366, 659368, 659370, 659372, 659374, 659376, 659378, 659380, 659382, 659384, 659386, 659388, 659390, 659392, 659394, 659396, 659398, 659400, 659402, 659404, 659406, 659408, 659410, 659412, 659414, 659416, 659418, 659420, 659422, 659424, 659426, 659428, 659430, 659432, 659434, 659436, 659438, 659440, 659442, 659444, 659446, 659448, 659450, 659452, 659454, 659456, 659458, 659460, 659462, 659464, 659466, 659468, 659470, 659472, 659474, 659476, 659478, 659480, 659482, 659484, 659486, 659488, 659490, 659492, 659494, 659496, 659498, 659500, 659502, 659504, 659506, 659508, 659510, 659512, 659514, 659516, 659518, 659520, 659522, 659524, 659526, 659528, 659530, 659532, 659534, 659536, 659538, 659540, 659542, 659544, 659546, 659548, 659550, 659552, 659554, 659556, 659558, 659560, 659562, 659564, 659566, 659568, 659570, 659572, 659574, 659576, 659578, 659580, 659582, 659584, 659586, 659588, 659590, 659592, 659594, 659596, 659598, 659600, 659602, 659604, 659606, 659608, 659610, 659612, 659614, 659616, 659618, 659620, 659622, 659624, 659626, 659628, 659630, 659632, 659634, 659636, 659638, 659640, 659642, 659644, 659646, 659648, 659650, 659652, 659654, 659656, 659658, 659660, 659662, 659664, 659666, 659668, 659670, 659672, 659674, 659676, 659678, 659680, 659682, 659684, 659686, 659688, 659690, 659692, 659694, 659696, 659698, 659700, 659702, 659704, 659706, 659708, 659710, 659712, 659714, 659716, 659718, 659720, 659722, 659724, 659726, 659728, 659730, 659732, 659734, 659736, 659738, 659740, 659742, 659744, 659746, 659748, 659750, 659752, 659754, 659756, 659758, 659760, 659762, 659764, 659766, 659768, 659770, 659772, 659774, 659776, 659778, 659780, 659782, 659784, 659786, 659788, 659790, 659792, 659794, 659796, 659798, 659800, 659802, 659804, 659806, 659808, 659810, 659812, 659814, 659816, 659818, 659820, 659822, 659824, 659826, 659828, 659830, 659832, 659834, 659836, 659838, 659840, 659842, 659844, 659846, 659848, 659850, 659852, 659854, 659856, 659858, 659860, 659862, 659864, 659866, 659868, 659870, 659872, 659874, 659876, 659878, 659880, 659882, 659884, 659886, 659888, 659890, 659892, 659894, 659896, 659898, 659900, 659902, 659904, 659906, 659908, 659910, 659912, 659914, 659916, 659918, 659920, 659922, 659924, 659926, 659928, 659930, 659932, 659934, 659936, 659938, 659940, 659942, 659944, 659946, 659948, 659950, 659952, 659954, 659956, 659958, 659960, 659962, 659964, 659966, 659968, 659970, 659972, 659974, 659976, 659978, 659980, 659982, 659984, 659986, 659988, 659990, 659992, 659994, 659996, 659998, 660000.

Myslenice, powiat myslenicki, województwo: małopolskie

Nazwa opracowania: Budowa drogi gminnej od km 0+000,00 do km 0+472,77 – przedłużenie ul. Solidarności w Myslenicach	Inwestor: GMINA Myslenice Rynek 8/9 32-400 Myslenice
Tytuł rysunku: PROFILE PODŁUŻNE PRZYKANALIKÓW	Etap: PROJEKT BUDOWLANY
Branża: KAN.DESZCZ. Specjalność: instalacyjna	Nr upr.: Podpis:
Projektant:	
Sprawdzający:	
Biuro:	

Skala: 1:500/100	Nr rys.: 3KD
Miejsce opracowania: Kraków	Data opracowania: 12. 2017