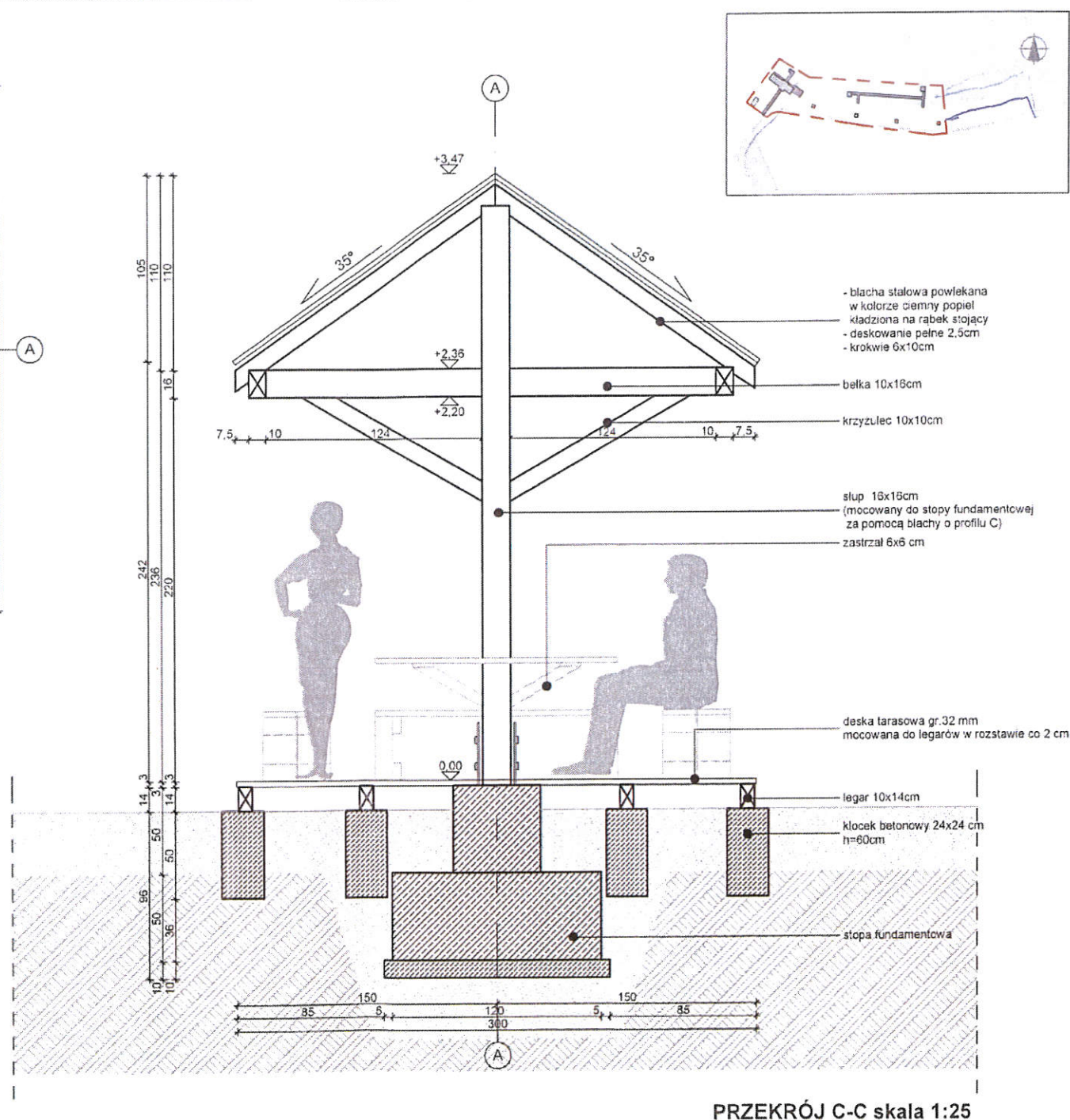
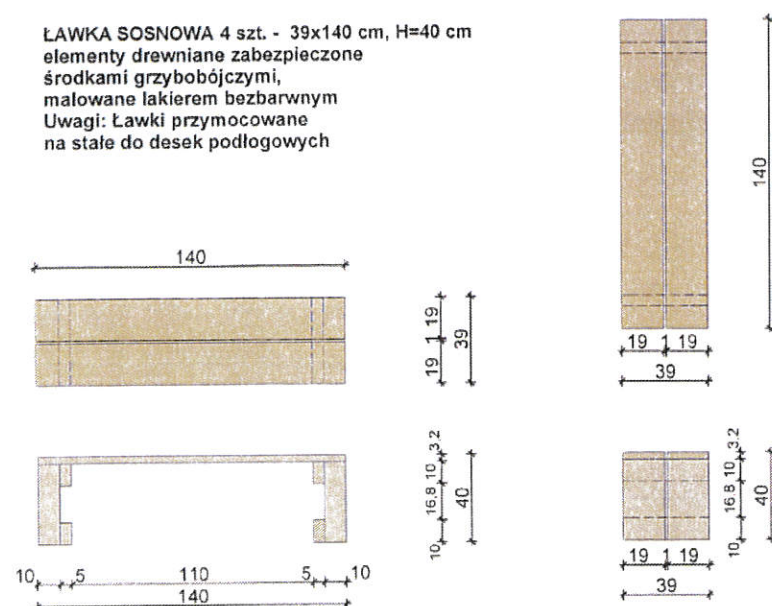


RZUT

ŁAWKA SOSNOWA 4 szt. - 39x140 cm, H=40 cm
elementy drewniane zabezpieczone
środkami grzybobójczymi,
malowane lakierem bezbarwnym
Uwagi: Ławki przymocowane
na stałe do desek podłogowych



PRZEKRÓJ C-C skala 1:25

BPPA "DOM" SP. Z O.O.
66-400 GORZÓW WLKP. UL. WAWRZYŃSKA 3
tel. 0 95 720 43 69 tel. fax 0 95 735 90 32
email: bppedom@gmail.com www.bppedom.pl

NAZWA INWESTYCJI

BUDOWA PROMENADY WRAZ Z OŚWIETLENIEM
SOLARNYM, ZADASZEŃ NA PLAŻY, OBIEKTÓW WC
I PRZEBIERALNI, POMOSTU GŁÓWNEGO I POMOSTU
PRZY PRZYSTANI, WIATY NA SPRZĘT ORAZ WIATY
REKREACYJNEJ NAD JEZIOREM MARWICKO -
INWESTYCJA NA DZIAŁCE NR 540/1 I 540/2
OBRĘB 12 WYSOKA, GMINA LUBISZYN.

INWESTOR

GMINA LUBISZYN
UL. PLAC JEDNOŚCI ROBOTNICZEJ 1
66-433 LUBISZYN

FAZA PROJEKTU PROJEKT BUDOWLANY UZGODNIENIA MIĘDZYBRANZOWE

ARCHITEKTURA

mgr inż. arch. Paweł Sierakowski
upr. do projektowania bez ogr.
w spec. architektonicznej
nr 87/SZ/86

KONSTRUKCJA

mgr inż. Mirosław Skup
upr. do projektowania bez ogr.
w spec. konstrukcyjno-budowlanej
nr 62/87/Gw

INSTALACJE SANITARNE

INSTALACJE ELEKTRYCZNE

TREŚĆ RYSUNKU

PUNKTOWE ZADASZENIE - RZUT, PRZEKRÓJ C-C

SKALA

1:25

NR RYSUNKU

AB 17

DATA

09.03.2017

PROJEKTOWAŁ:

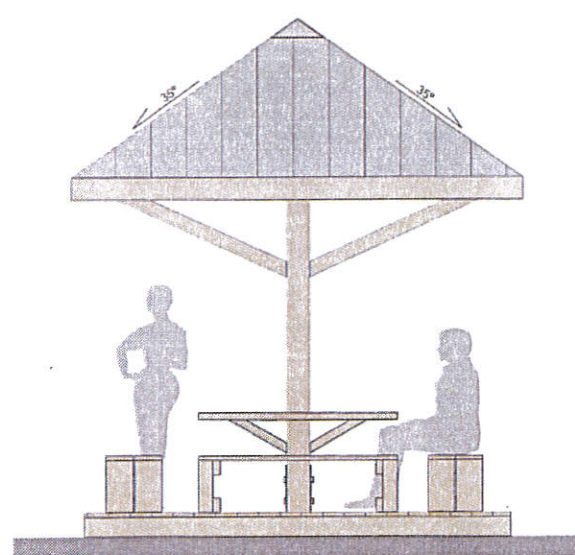
mgr inż. arch. Paweł Sierakowski
upr. do projektowania bez ogr.
w spec. architektonicznej
nr 87/SZ/86

SPRAWDZIŁ:

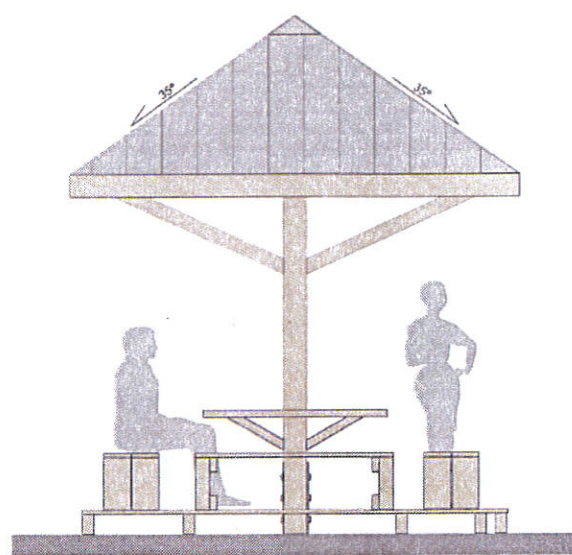
mgr inż. arch. Jacek Sierakowski
upr. do projektowania bez ogr.
w spec. architektonicznej
nr 28/85/GW

OPRACOWAŁ:

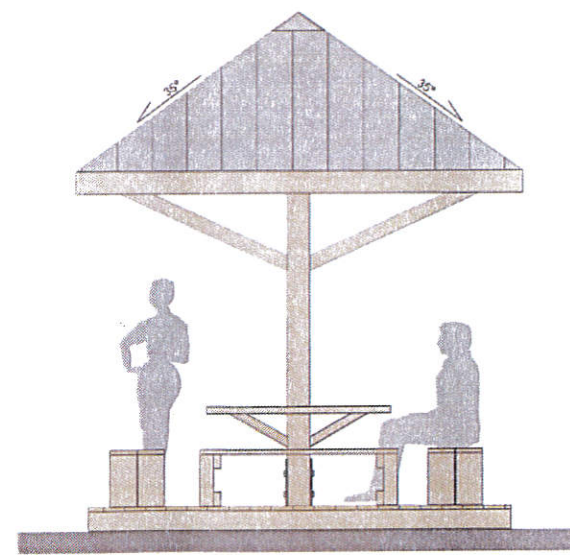
inż. arch. Katarzyna Ozóg



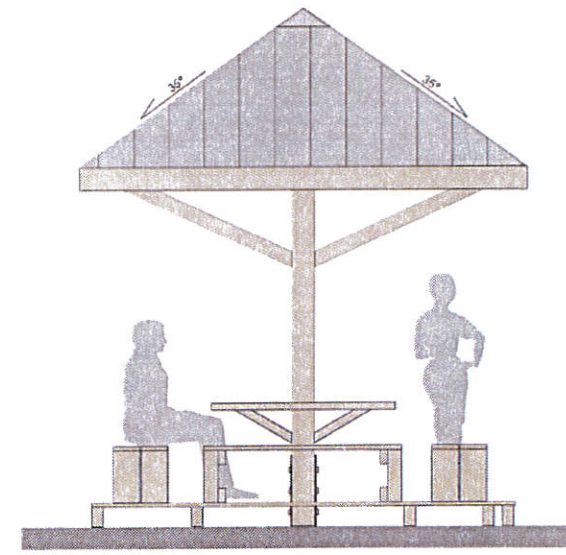
ELEWACJA PÓŁNOCNA



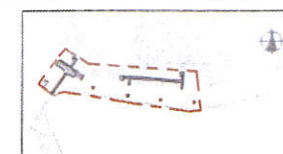
ELEWACJA POŁUDNIOWA



ELEWACJA WSCHODNIA



ELEWACJA ZACHODNIA



NAZWA INWESTYCJI

BUDOWA PROMENADY WRAZ Z OŚWIECENIEM SOLARNYM, ZADASZEN NA PLAŻY, OBIEKTÓW WC I PRZEBIERALNI, POMOSTU GŁÓWNEGO I POMOSTU PRZY PRZYSTANI, WIATY NA SPRZĘT ORAZ WIATY REKREACYJNEJ NAD JEZIOREM MARWICKO - INWESTYCJA NA DZIAŁCE NR 540/1 I 540/2 OBRĘB 12 WYSOKA, GMINA LUBISZYN.

INWESTOR

GMINA LUBISZYN
UL. PLAC JEDNOŚCI ROBOTNICZEJ 1
66-433 LUBISZYN

FAZA PROJEKTU

PROJEKT BUDOWLANY

UZGODNIENIA MIĘDZYBRANŻOWE

ARCHITEKTURA

mgr inż. arch. Paweł Szarakowski
upr. do projektowania bez ogr.
w specj. architektonicznej
nr 57/52/86

KONSTRUKCJA

mgr inż. Mirosław Skup
upr. do projektowania bez ogr.
w specj. konstrukcyjno-budowlanej
nr 62/87/GW

INSTALACJE SANITARNE

INSTALACJE ELEKTRYCZNE

TRESC RYSUNKU

PUNKTOWE ZADASZENIE - ELEWACJA PÓŁNOCNA,

POŁUDNIOWA, WSCHODNIA, ZACHODNIA

SKALA

1:25

NR RYSUNKU DATA

AB 19 09.03.2017

PROJEKTOWAŁ

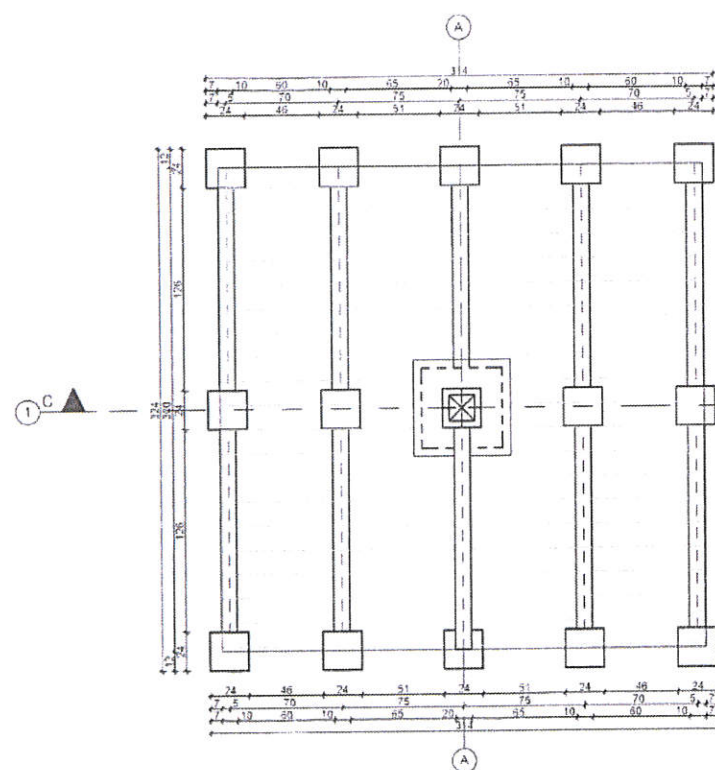
mgr inż. arch. Paweł Szarakowski
upr. do projektowania bez ogr.
w specj. architektonicznej
nr 57/52/86

SPRAWDZIŁ

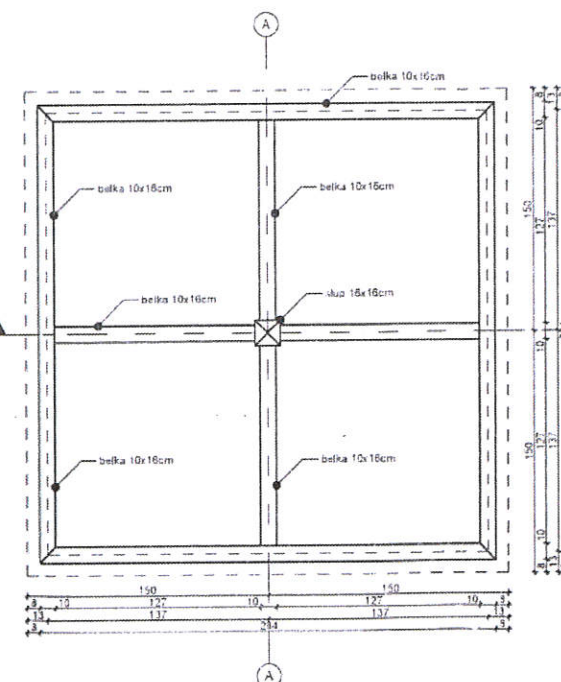
mgr inż. arch. Jacek Szarakowski
upr. do projektowania bez ogr.
w specj. architektonicznej
nr 26/86/GW

OPRACOWAŁ

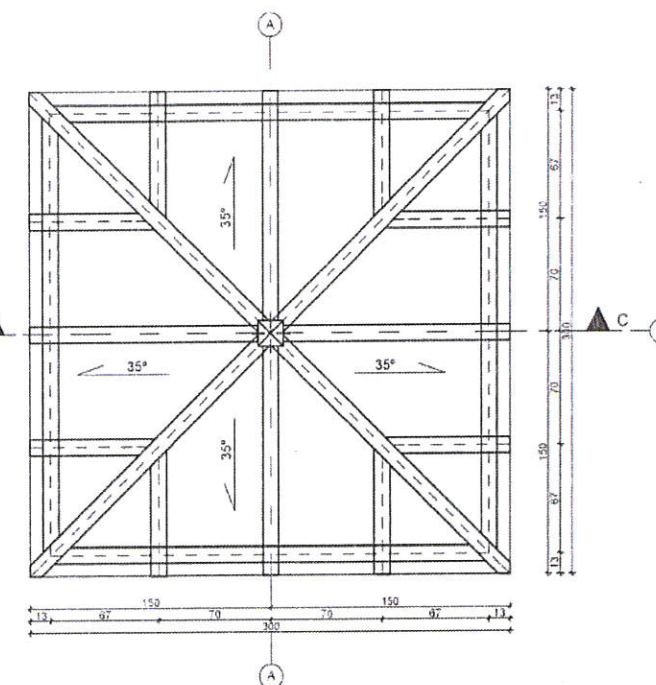
inż. arch. Katarzyna Ożóg



UKŁAD LEGARÓW POD DESKĘ PODŁOGOWĄ



UKŁAD RAMY WSPORCZEJ



RZUT WIĘZBY DASZKU



NAZWA INWESTYCJI

BUDOWA PROMENADY WRAZ Z OŚWIETLENIEM SOLARNYM, ZADASZEŃ NA PLACU, OBIEKTÓW WC I PRZEBIERALNI, POMOSTU GŁÓWNEGO I POMOSTU PRZY PRZYSTANI WŁĄTY NA SPRZET ORAZ WŁĄTY REKREACYJNEJ NAD JEZIOREM MARWICKO - INWESTYCJA NA DZIAŁCE NR 340/1 I 540/2 OBRĘB 12 WYSOKA, GMINA LUBISZYN.

INWESTOR

GMINA LUBISZYN
UL. PLAC JEDNOŚCI ROBOTNICZEJ 1
66-433 LUBISZYN

FAZA PROJEKTU: PROJEKT BUDOWLANY

UZGODNIENIA MIĘDZYBRANŻOWE

ARCHITEKTURA

mgr inż. arch. Paweł Sierakowski
upr. do projektowania bez ogr.
w spec. architektonicznej
nr 87/SZ/86

KONSTRUKCJA

mgr inż. Mirosław Skup
upr. do projektowania bez ogr.
w spec. konstrukcyjno-budowlanej
nr 62/87/GW

INSTALACJE SANITARNE

INSTALACJE ELEKTRYCZNE

TREŚĆ RYSUNKU

PUNKTOWE ZADASZENIE - UKŁAD LEGARÓW,
UKŁAD RAMY WSPORCZEJ, RZUT WIĘZBY DASZKU

SKALA

1:35

NR RYSUNKU

AB 18

PROJEKTOWAŁ

mgr inż. arch. Paweł Sierakowski
upr. do projektowania bez ogr.
w spec. architektonicznej
nr 87/SZ/86

SPRAWDZIŁ

mgr inż. arch. Jacek Sierakowski
upr. do projektowania bez ogr.
w spec. architektonicznej
nr 25/86/GW

OPRACOWAŁ

inż. arch. Katarzyna Uziąg

