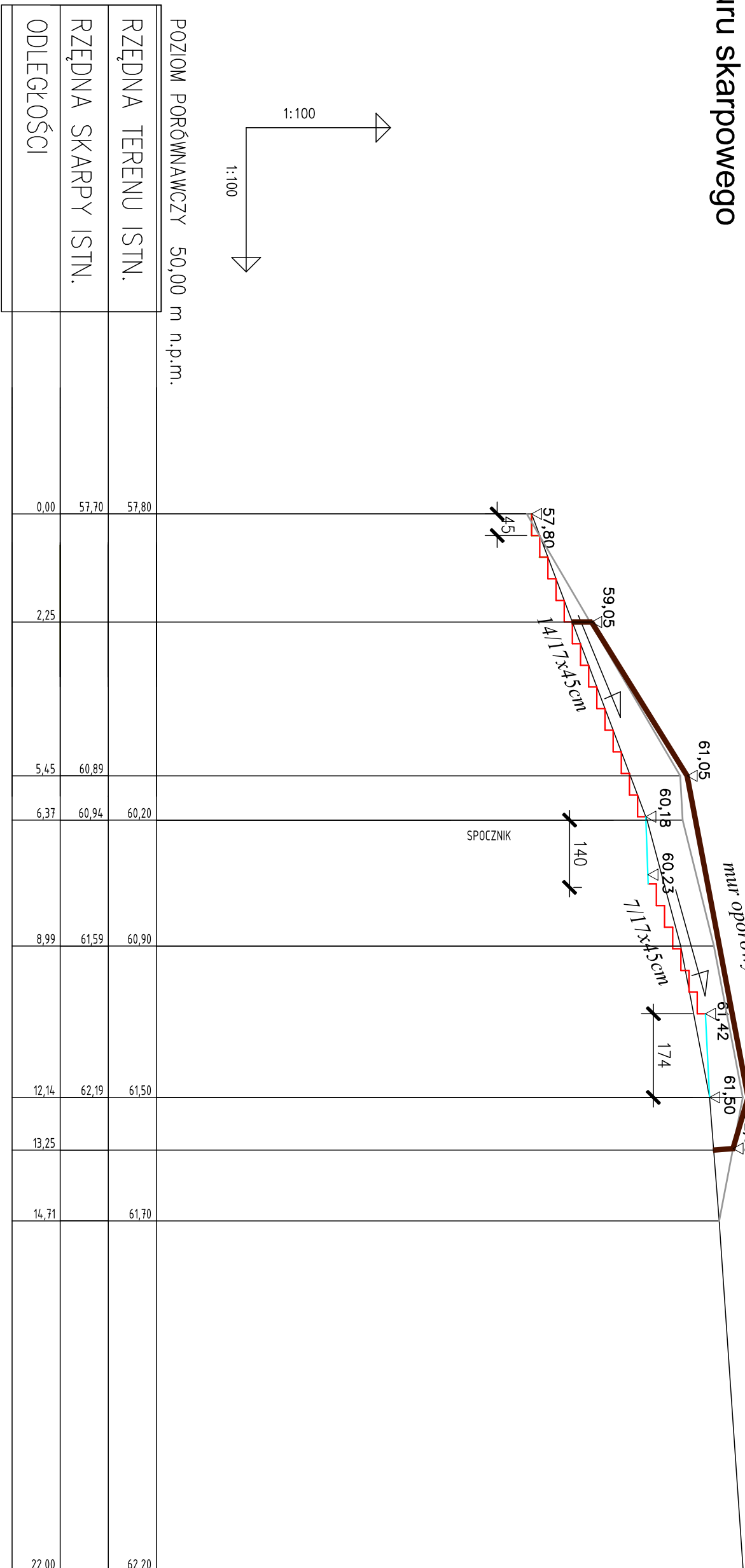


SCHODY SKARPOWE I MUR OPOROWY SKALA 1:100

profili schodów skarpowych i muru skarpowego



<h1>KRZYSZTOF OZGA - PROJEKTOWANIE</h1>				
<p>ul. Budowlanych 10/9, 66-405 Gorzów Wlkp.</p>				
<p>Schody na skarpie</p>				
Investycja:	Zrównoważona turystyka na obszarach Natura 2000 w Nadleśnictwach: Dębno, Międzyzdroje, Mysłibórz, Osno Lubuskie i Trzebież			
	Obszar Nadleśnictwa Mysłibórz			
	na działkach nr ewid. 203/1 obręb 13 Swobnicza, jedn. ewid. 320601_2 Baranie			
Investor:	Państwowe Gospodarstwo Leśne Lasy Państwowe Nadleśnictwo Mysłibórz ul. Dworcowa 2, 74-300 Mysłibórz			
Nazwa r/s.:	Schody na skarpie - profil podłużny			Podpis:
Projektant:	mgr inż. Bolesław Haszto			Skala
	Nr upr. bud.	Specjalność:		1: 100/100
	106/94/Gw	konstr.-inżynier.		
Opracował:	mgr inż. Krzysztof Ozga	Specjalność:		Data:
	9/82/Gw	bud. wodno-mel.		31.03.19 r.
Faza	Projekt realizacyjny			Nr r/s.:
				4.2