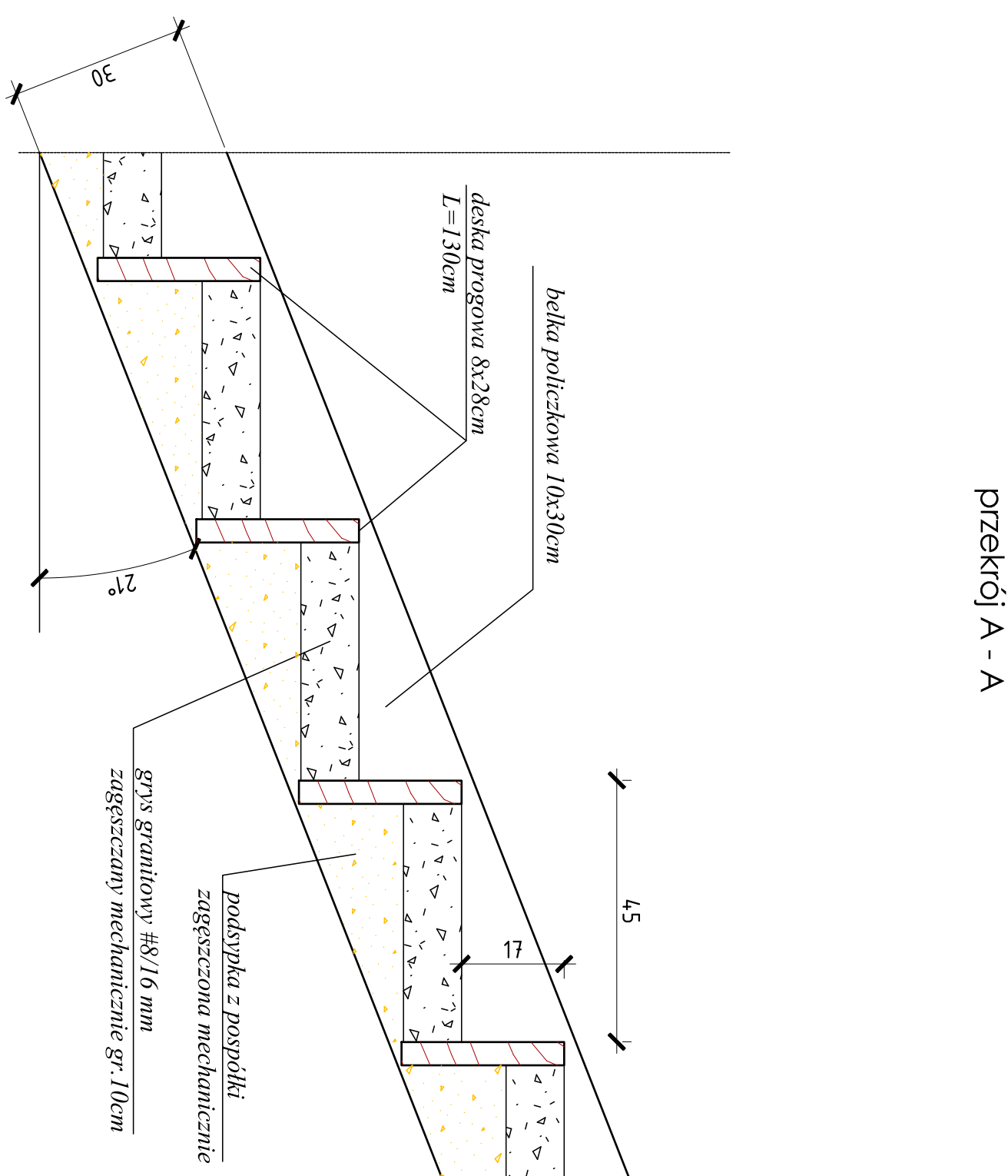
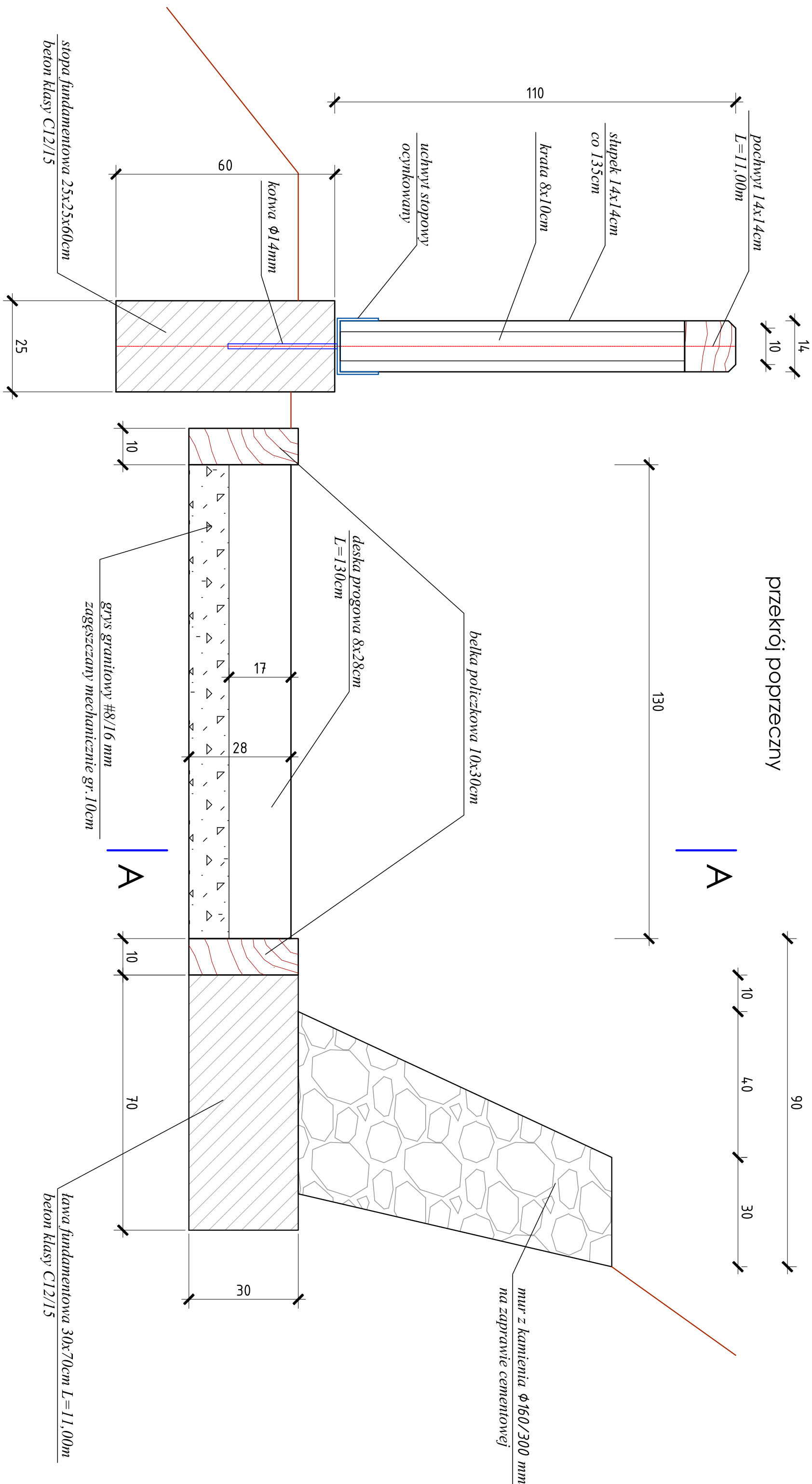


SZCZEGÓŁY KONSTRUKCYJNE SCHODÓW SKARPOWYCH SKALA1:10



<h1>KRZYSZTOF OZGA - PROJEKTOWANIE</h1>				
ul. Budowlanych 10/9, 66-405 Gorzów Wlkp.				
Inwestycja:	Schody na skarpie Zrównowana turystyka na obszarze Natura 2000 w Nadleśnictwach: Dębno, Międzyzdroje, Myslibórz, Osno Lubuskie i Trzebież			
Inwestor:	na działkach nr ewid. 203/1 obręb 13 Swobitna, Jedn. ewid. 320601_2 Banie			
Nazwa rys.:	Państwowe Gospodarstwo Leśne Lasy Państwowe Nadleśnictwo Myslibórz ul. Dworcowa 2, 14-300 Myslibórz			
Projektant:	Schody na skarpie - przekroje			
Opracował:	mgr inż. Krzysztof Ozga	Nr upr. bud. 106194/Gw	Specjalność: konstr.-inżynier.	Data: 31.03.19 r.
Faza	Projekt realizacyjny	Nr upr. bud. 9182/Gw	bud. wodno-mel.	Nr rys.: 4.1