

TEMAT PROJEKTU

PROJEKT ARANŻACJI WNETRZ BUDYNKU BIUROWEGO
NADLEŚNICTWA RÓŻAŃSKO.

INWESTOR

SKARB PAŃSTWA
PAŃSTWOWE GOSPODARSTWO LEŚNE LASY PAŃSTWOWE
NADLEŚNICTWO RÓŻAŃSKO
RÓŻAŃSKO 75 A, 74-311 RÓŻAŃSKO

BRANŻA

ARCHITEKTURA WNETRZ

FAZA PROJEKTU

PROJEKT WYKONAWCZY

WYTYCZNE MATERIAŁOWO KOLORYSTYCZNE:

- cokół - jasny szary mat
- korpusy szafki dolne - jasny szary mat
- fronty szafki dolne - jasny szary mat
- otwieranie - uchwyt zintegrowany
- korpusy szafki górne - czarny mat
- fronty szafki górne - czarny lakier
- otwieranie - klik
- blat - okleinowany okleiną w kolorze dąb naturalny, grubość 38 mm, krawędzie proste
- płyta oraz piekarnik z funkcją mikrofali - kolor czarny

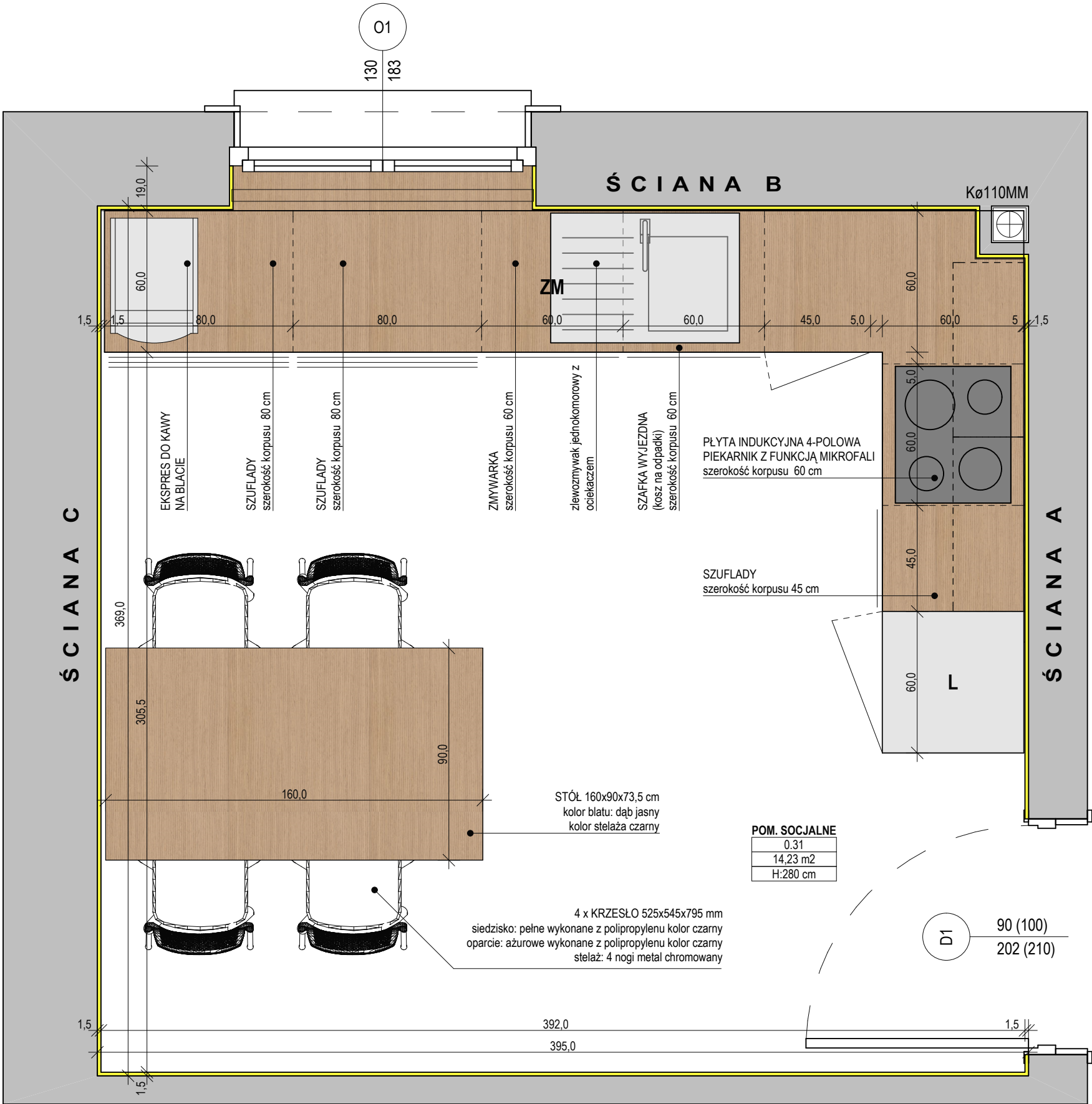
NAZWA RYSUNKU

RZUT SZCZEGÓŁOWY - WYPOSAŻENIE W MEBLE -
0.31 POMIESZCZENIE SOCJALNE PARTER

PROJEKTANT

mgr inż. arch. Jakub Słota
mgr inż. Magdalena Kłonowska Słota

SKALA	DATA	NR RYSUNKU
1:20	23.11.2018	AW 0.31.1



LEGENDA:

- tynek gipsowy lub cementowo wapienny - grubość 15 mm
- plytka gresowa lub ceramiczna gr. 9 mm z warstwą kleju gr. 4 mm - łączna grubość 13 mm