

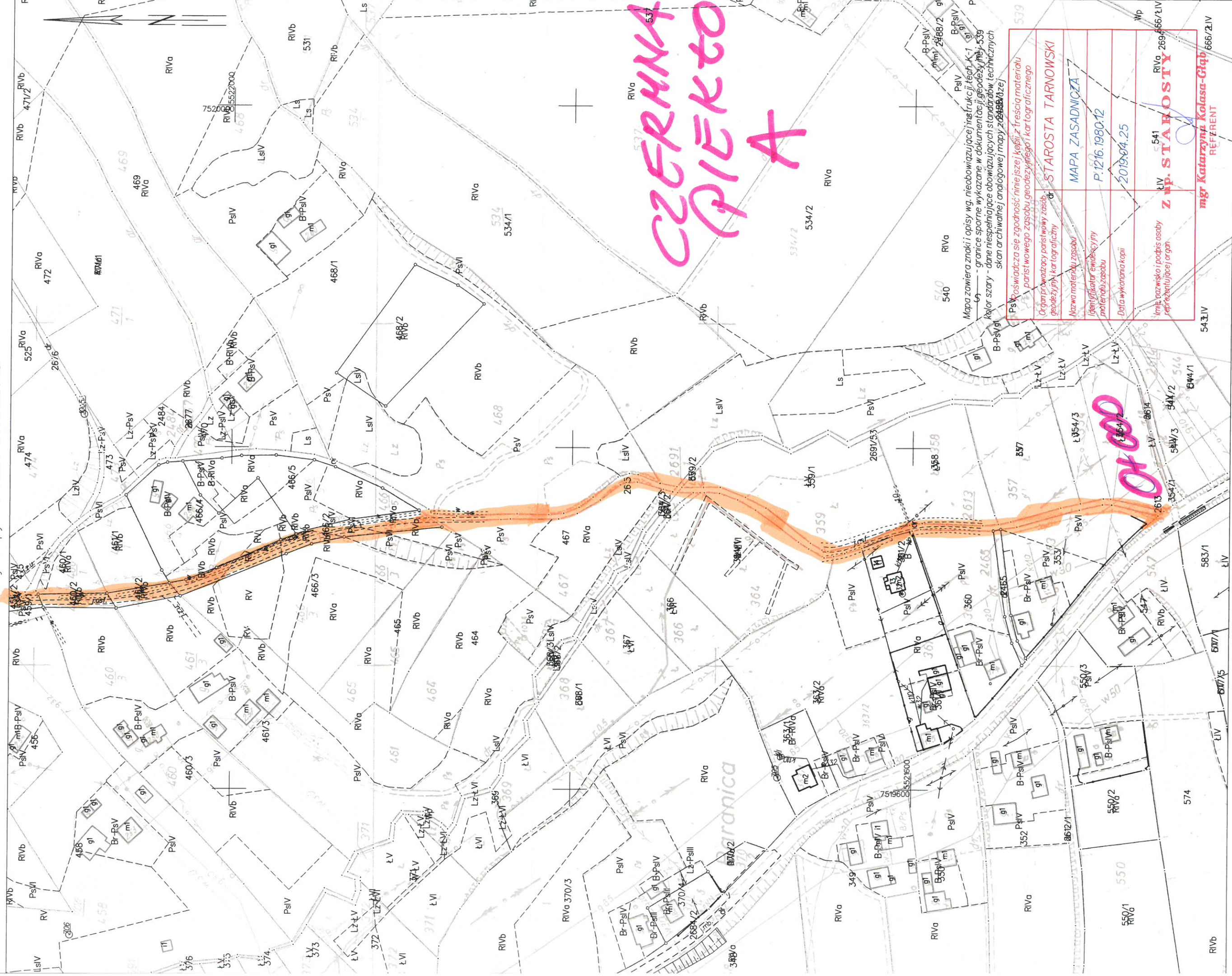
# MAPA ZASADNICZA

SKALA 1:2000

Układ odniesienia: PL-ETRF89, układ wsp. płaskich: PL-2000 strefa 7 (21°), układ wys.: PL-KRON86-NH (Kronstadt 60)

obr. Czerwna 0002: dz. 459/1, 459/2, 460/2, 461/2, 466/2, 2.613, 2.615

Sekcije mapy: 7.120.23.18; 7.120.23.13



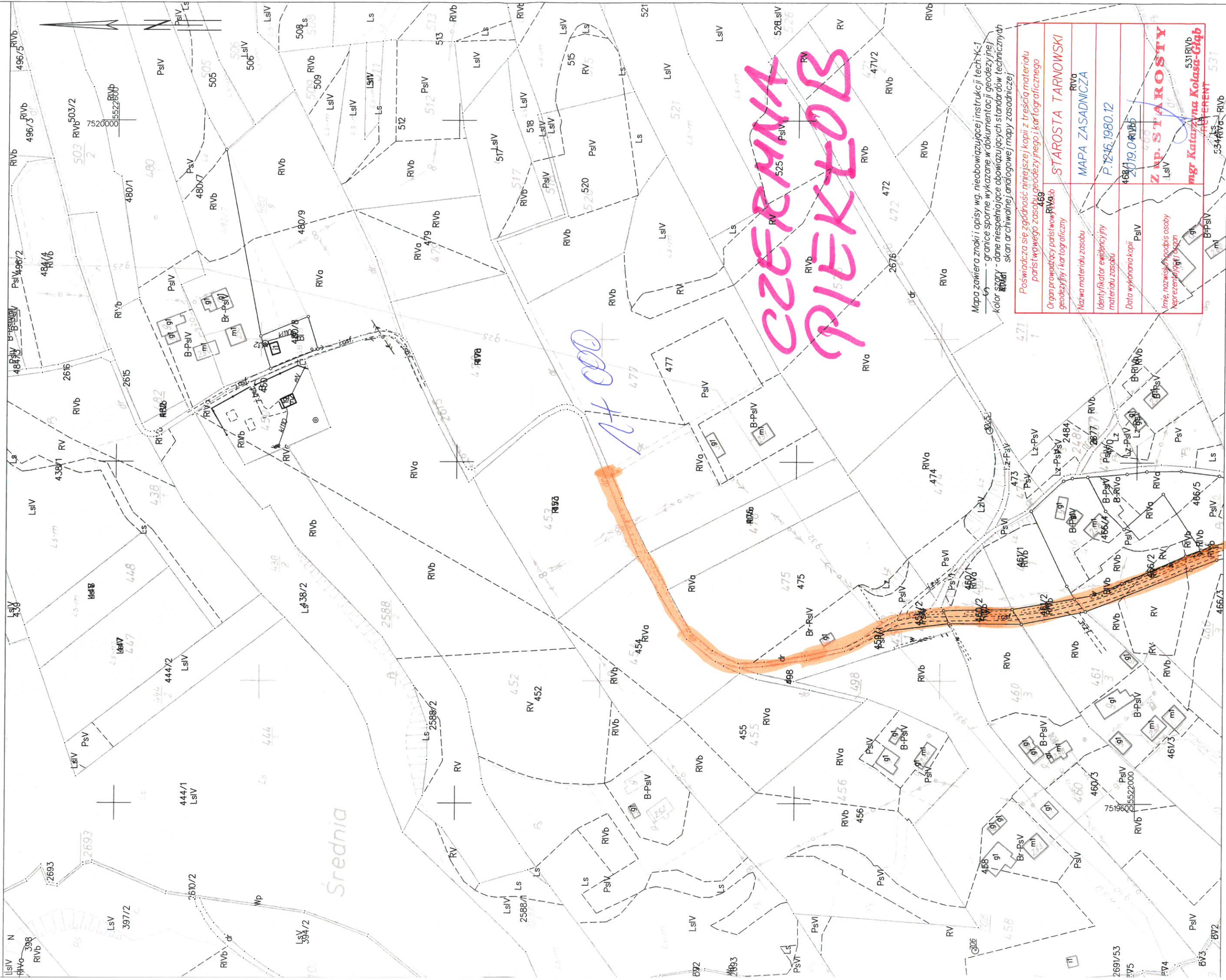


Województwo: młtopolskie  
Powiat: tarnowski  
Jednostka ewidencyjna: 121616\_2, Szerzyny  
Obręb: 0002, Czermina

MAPA ZASADNICZA

SKALA 1:2000

Układ odniesienia: PL-ETRF89, układ wsp. płaskich: PL-2000 strefa 7 (21°), układ wys.: PL-KRON86-NH (Kronsztadt 60)  
obr. Czermina 0002: dz. 459/1, 459/2, 460/2, 461/2, 466/2, 2613, 2615  
Sekcje mapy: 7.120.23.18; 7.120.23.13



Mapa zawiera znaki i opisy wg. nieobowiązującej instrukcji techn. K-1  
— granice sporne wykazane w dokumentacji geodezyjnej  
Kolor mapy - dane niepełniające obowiązujących standardów technicznych  
skan archiwalnej analogowej mapy zasadniczej

Posiadać się zgodność niniejszej kopii z treścią materiału parafowanego zasobu geodezyjnego i kartograficznego	459
Organ prowadzący parafowanie zasobu geodezyjnego i kartograficznego	STAROSTA TARNOWSKI RIVA
Nazwa materiału zasobu	MAPA ZASADNICZA
Identyfikator ewidencyjny materiału zasobu	P.1246.1980.12
Data wykonania kopii	2019.04.15
Imię, nazwisko i podpis osoby reprezentującej organ	Z. P. STARSZY
	mgr Katarzyna Kolasa-Gięb 531 RIVb