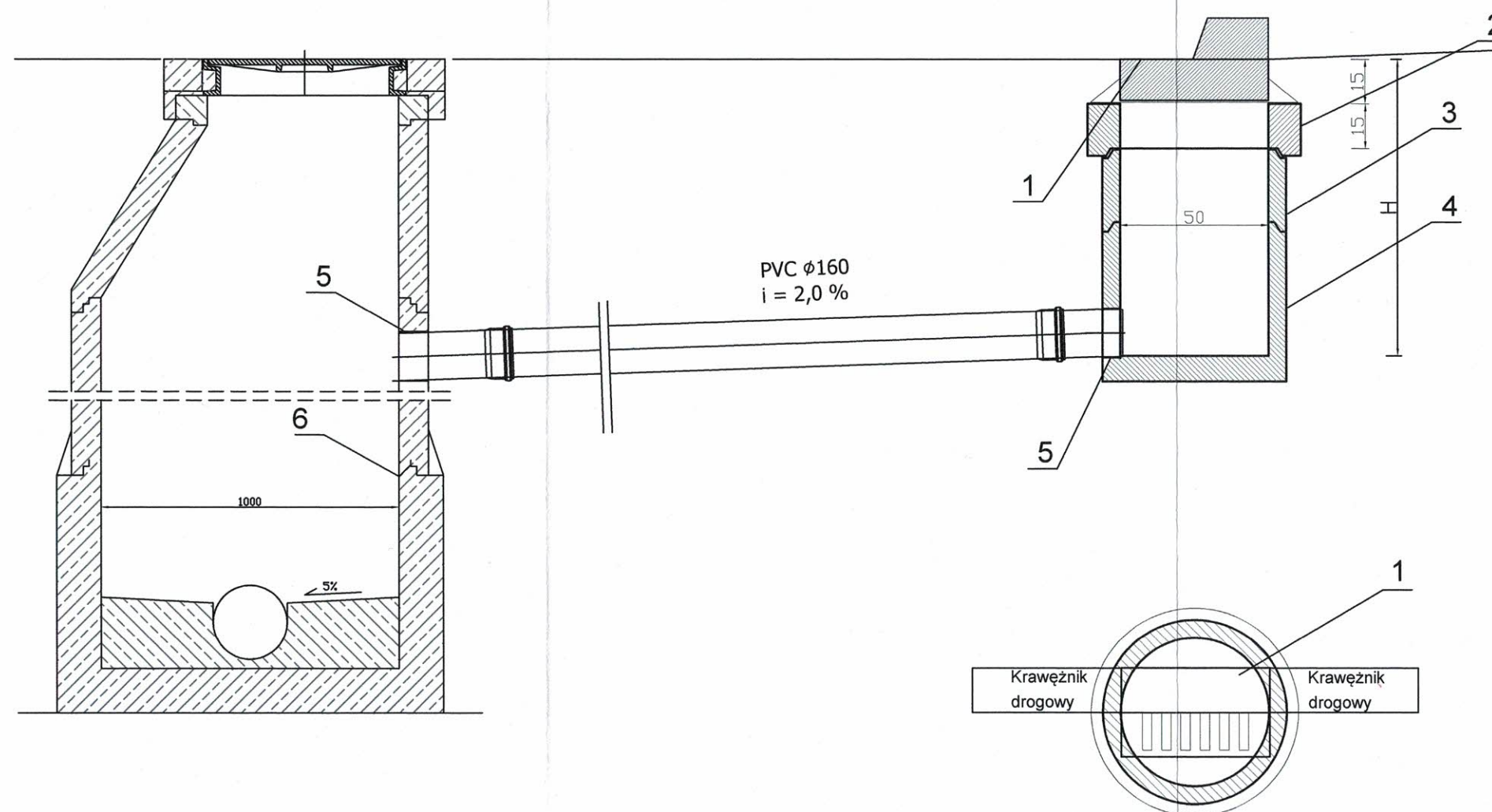


Legenda:

- 1 - Wpust żeliwny uchylny typu ciężkiego, krawężnikowo-jezdniowy klasy D400
- 2 - Płyta pośrednia, C35/45
- 3 - Krąg pośredni, C35/45, H=750/1000 mm
- 4 - Podstawa wpustu, C35/45
- 5 - Przejście szczelne dla rur PVC
- 6 - Studnia na sieci Dn1000 mm



Uwaga:

Zwieńczenia wpustów deszczowych (kompletne ruszty) muszą posiadać certyfikaty na zgodność z normą PN-EN 124:2000 wydane przez krajowe jednostki certyfikujące zrzeszone w Polskim Centrum Akredytacji (PCA).

STARBEM Jakub Starczewski, Tomasz Bem S. C.
ul. Mickiewicza 10, 63-840 Krobia (Tel 513-279-528)

Nazwa zadania	Przebudowa drogi powiatowej nr 5484P Rawicz - Dubin w miejscowości Szymanowo na długości 817,27 m			
Inwestor	Powiatowy Zarząd Dróg w Rawiczu, ul. Podmiejska 10, 63-900 Rawicz	Stadium	Dokumentacja zgłoszeniowa	
Adres obiektu	Wieś Szymanowo 63-900 Rawicz	Skala	1:20	
Rysunek	WPUST DESZCZOWY	Rysunek nr	5	
		Data oprac.	04.2017	
Funkcja	Tytuł, imię i nazwisko	Specjalność	Nr upr. bud.	Podpis
Autor Projektu	Mgr inż. Jakub Starczewski	Drogowa	WKP/0306/PWOD/13	